

価格別紙参照

建築条件なし

菊陽町武蔵ヶ丘1丁目 全2区画

【人気の武蔵ヶ丘北小学校校区！】

所在地	熊本県菊池郡菊陽町武蔵ヶ丘1丁目4-14 【ナビ検索】			水道加入金	81,400円 検査手数料:4000円	無 料 査 定 受 付 中 ！	不 動 産 売 買 専 門 店
区域区分	市街化区域			受益者負担金	㎡×340円		
用途地域	第1種低層住居専用地域			仲介手数料	売買代金×3%+6万円×1.1(税)		
接道	北側:公道			電柱位置	-		
交通	巡回バス:武蔵ヶ丘東 徒歩約3分			小学校 中学校	武蔵ヶ丘北小学校/ 武蔵ヶ丘中学校		
建蔽/容積	40%/80%	地目	宅地	引渡時期	相談		
上水	①号地:前面 ②号地:宅内	下水	①号地:前面 ②号地:宅内	取引形態/ 広告有効期限	媒介/令和8年4月30日		
備考	<ul style="list-style-type: none"> ・解体更地での引渡となります。 ・盛土規制法による規制対象区域内です。 ・4月30日までの期間限定で、建築条件なしで販売中！ 						



不動産に価値を見出す

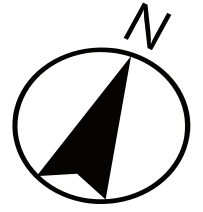
CLEVER TREND

株式会社 クレバートレンド

熊本県知事(1)第5868

熊本市中央区八王寺町48番15-103号
TEL:096-234-9770/FAX:096-234-9550
担当(前田)080-2759-4383

公道



2

1

～菊陽町武蔵ヶ丘1丁目 全2区画 価格表～

区画	面積	坪数	価格
1	148.66 m ²	44.96 坪	21,980,000 円
2	148.51 m ²	44.92 坪	22,980,000 円

面積・価格等は予告なく変更する場合がございます。

※完成前分譲地の場合は、記載m²が若干誤差が生じる場合があります。
実測清算なし。

最終更新日：令和8年3月9日

熊本市中央区八王寺町48番15-103

[TEL:096-234-9770](tel:096-234-9770)

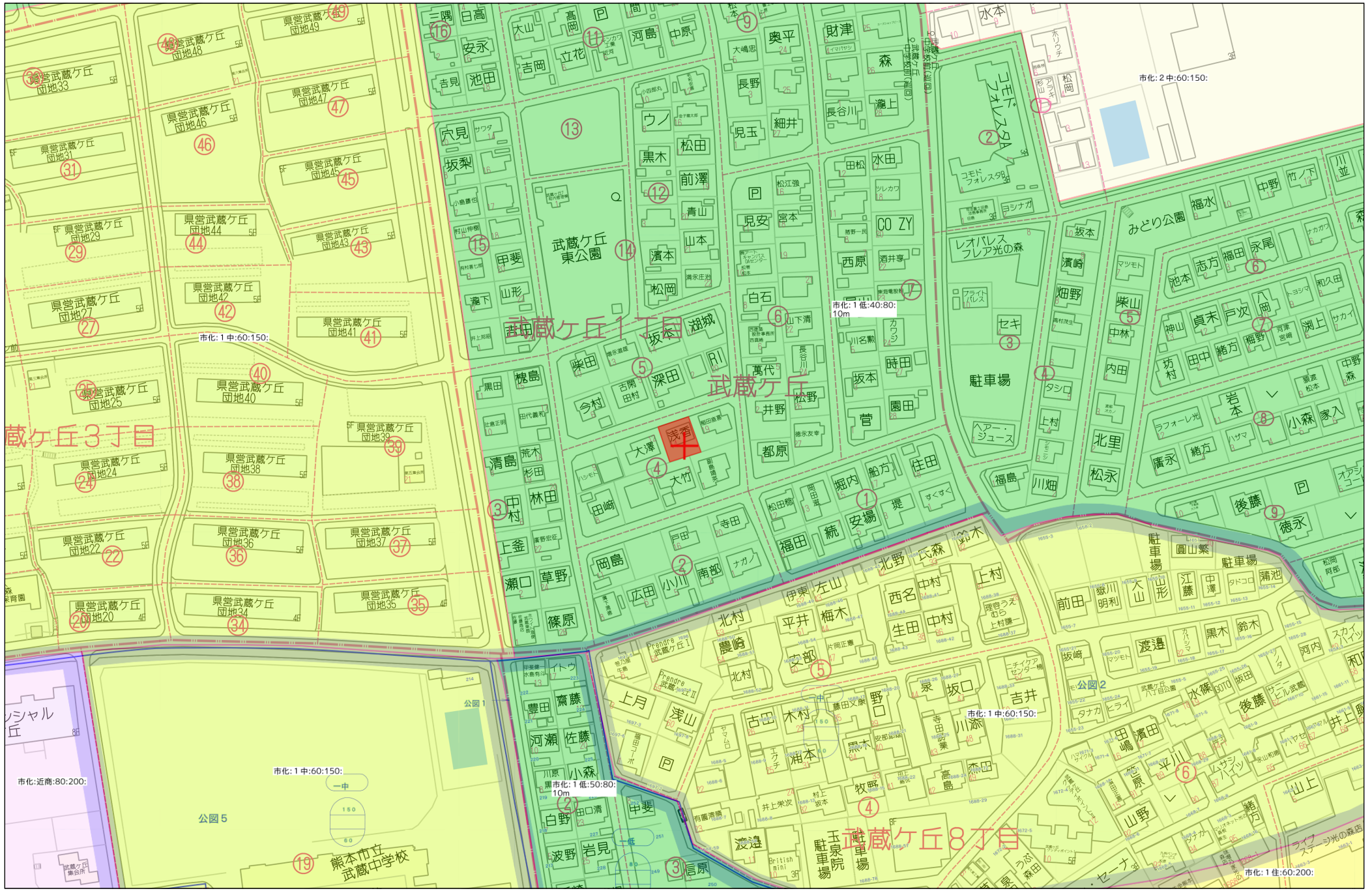
[FAX:096-234-9550](tel:096-234-9550)

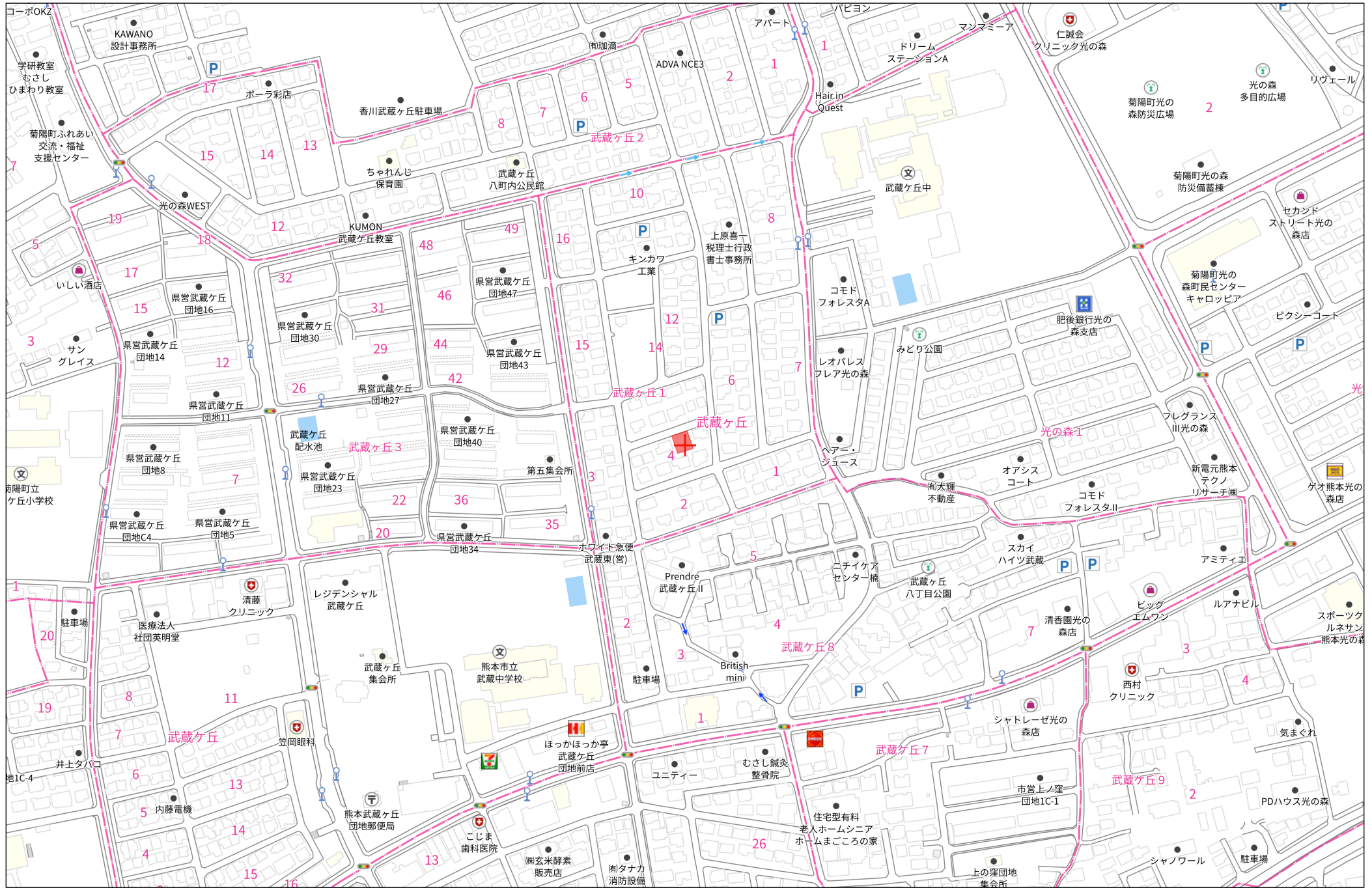


不動産に価値を見出す

CLEVER TREND

株式会社 クレバートレンド





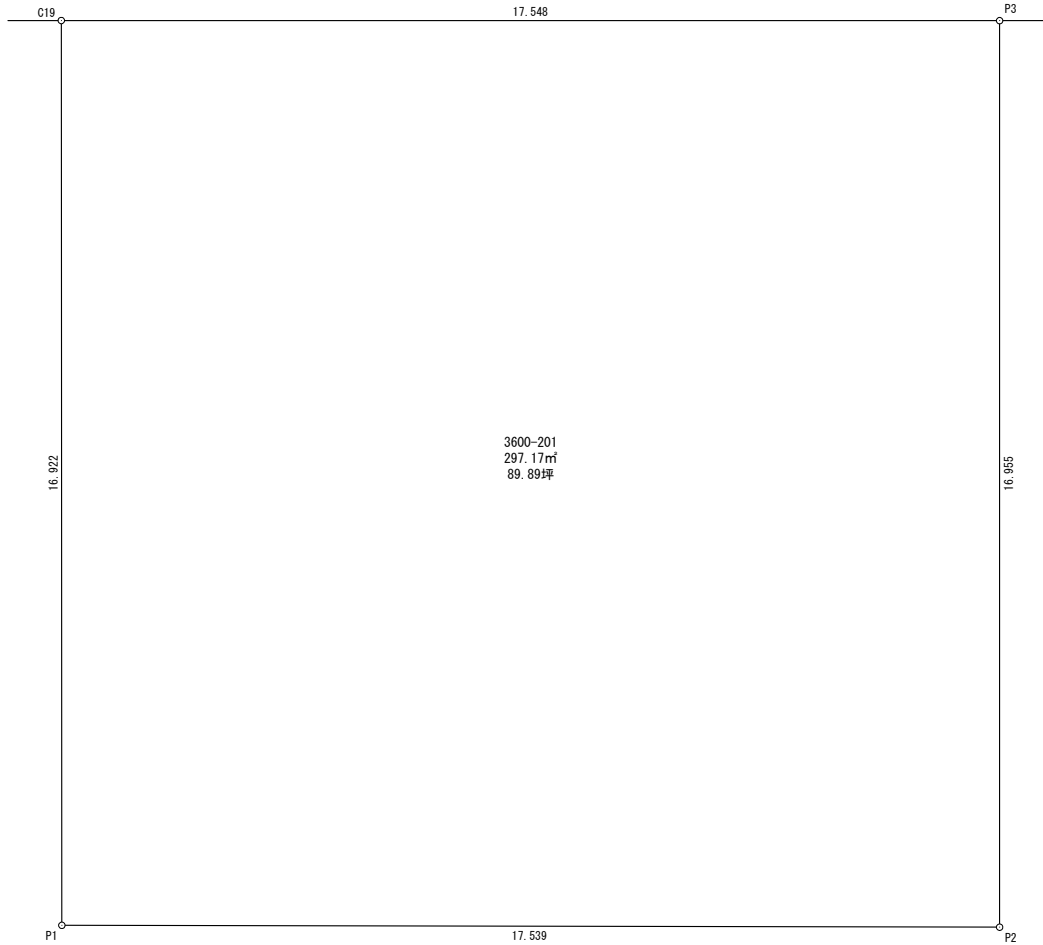
140m

1:3000



※白地図より算出

道路



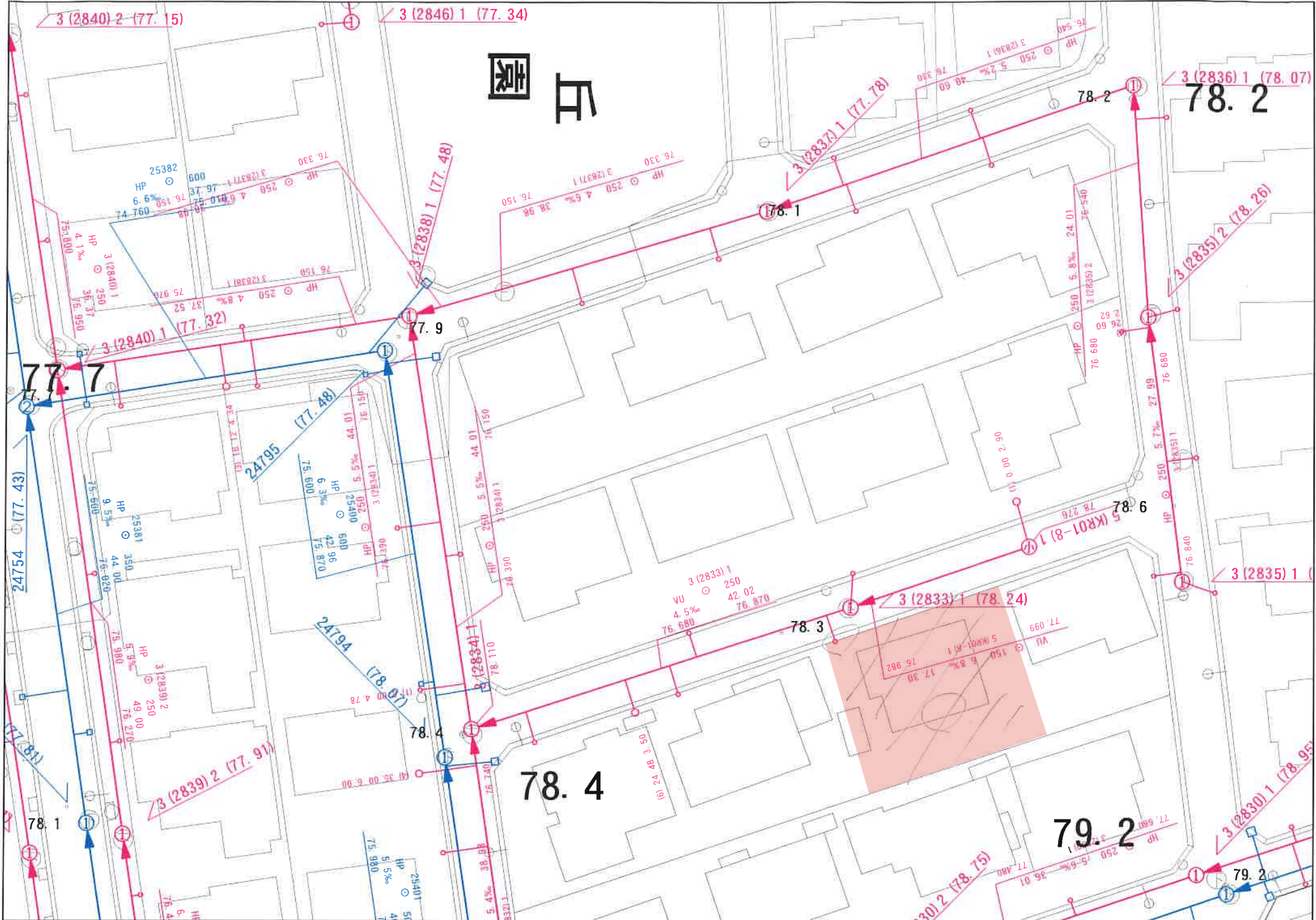
求積表

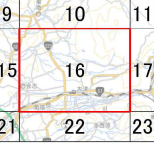
地 番		3600-201			
NO	Xn	Yn	Yn+1-Yn-1	Xn · (Yn+1-Yn-1)	
C19	294.982	298.924	-14.977	-4417.945414	
P1	278.230	301.320	19.765	5499.215950	
P2	280.669	318.689	14.977	4203.579613	
P3	297.455	316.297	-19.765	-5879.198075	
合 計				-594.347926	
合 計 面 積				297.1739630	
地 積				297.17 m ²	

- * 道路幅員は現況実測値です。
- * 本図面は既設の境界標等を測量したものであり、境界確認は行っておりません。
- * 境界立会により、越境・辺長・面積に差異が生じる場合があります。
- * 本図面は建築確認申請等には使用しないでください。

図 名	求 積 図			
所在・地番	菊池郡菊陽町武蔵ヶ丘一丁目3600番201			
基となる資料	現況・参考図等・地積測量図等・確定図			
作成年月日	令和8年1月20日	案件No. 1754	縮 尺	1/100







凡例

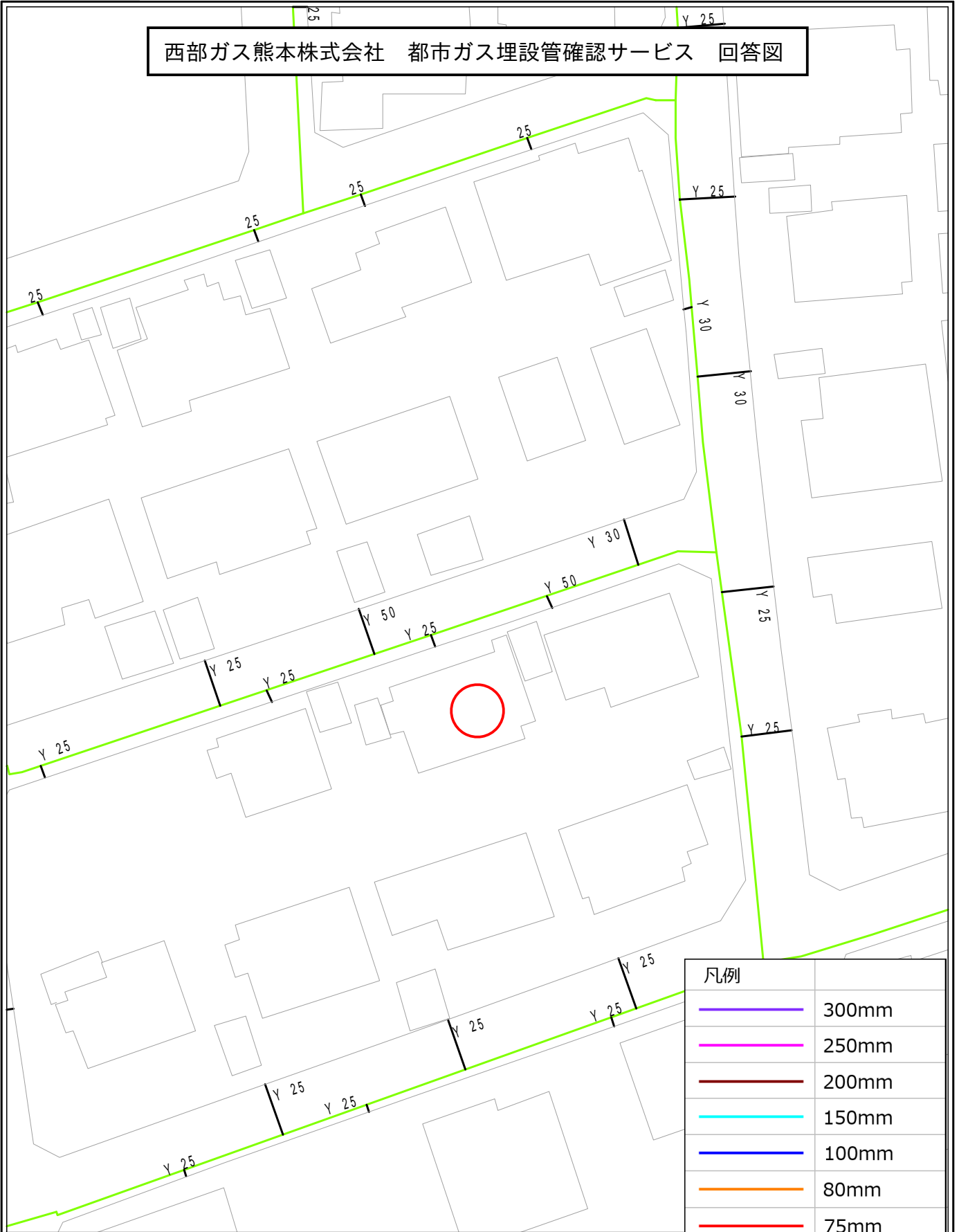
- 宅地造成等工事規制区域
- 特定盛土等規制区域

0 250 500 1,000
m

測量法に基づく国土院測図(測図)尺 6.8cm 1/25
本図表を複製する場合は、国土院測図の表紙の裏面に
記載の許可を得る必要がある。



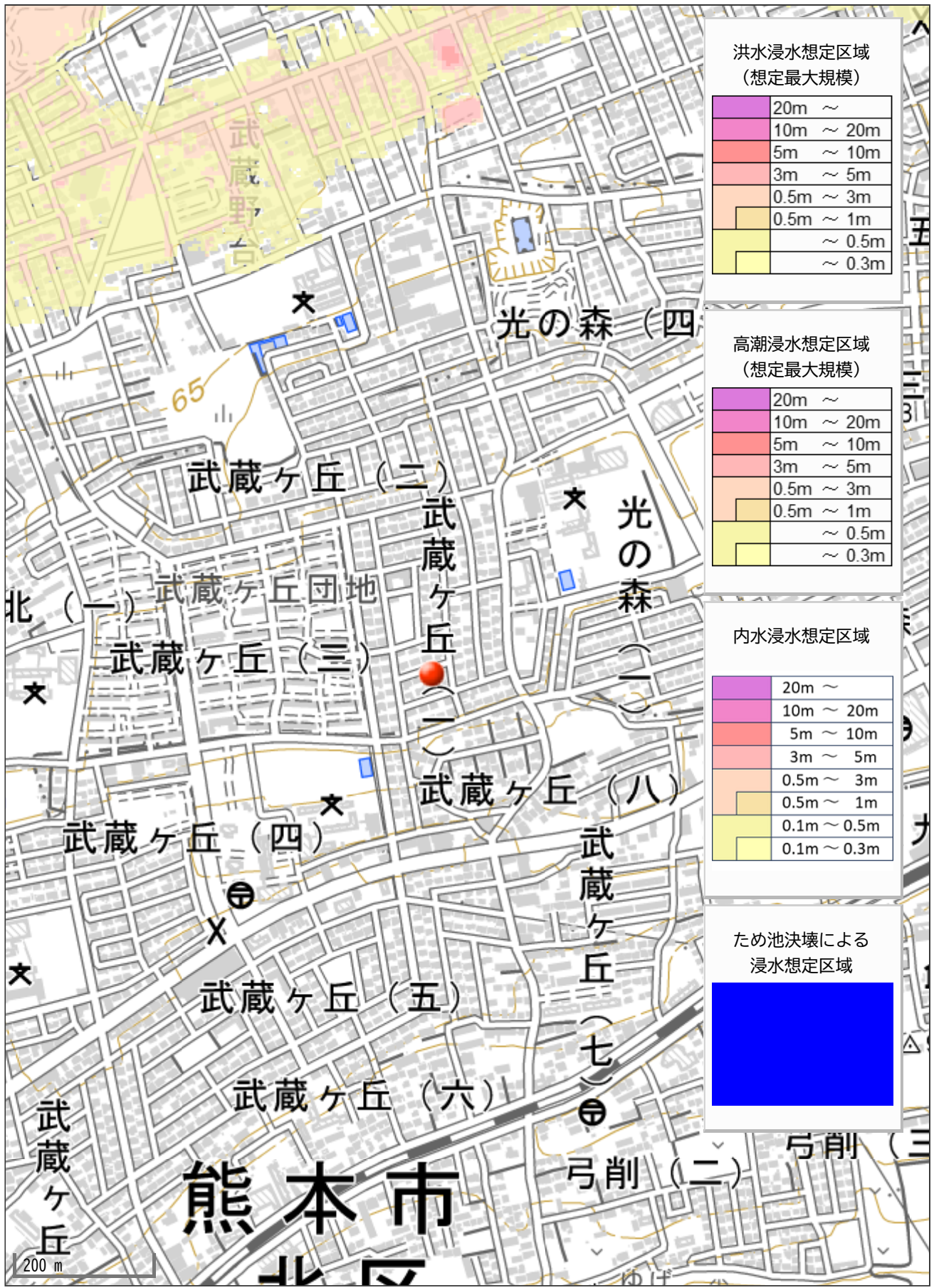
西部ガス熊本株式会社 都市ガス埋設管確認サービス 回答図



凡例	
	300mm
	250mm
	200mm
	150mm
	100mm
	80mm
	75mm
	50mm
	供給管
	供給エリア外
	調査依頼箇所

【注意事項】

- ・ 表示される情報は、低圧本支管の有無と口径です
- ・ 中圧・高圧本管、LPガス管は表示していません
(供給管表示ご希望の場合はお問い合わせ時にシステムにて選択ください)
- ・ 本サービスにより損害が生じた際も、一切責任を負いかねますのでご了承ください
- ・ 本図面を掘削工事の資料として利用することは固く禁止します
- ・ 集中プロパン団地におけるLPガス配管状況については別途回答致します



洪水浸水想定区域
(想定最大規模)

20m ~
10m ~ 20m
5m ~ 10m
3m ~ 5m
0.5m ~ 3m
0.5m ~ 1m
~ 0.5m
~ 0.3m

高潮浸水想定区域
(想定最大規模)

20m ~
10m ~ 20m
5m ~ 10m
3m ~ 5m
0.5m ~ 3m
0.5m ~ 1m
~ 0.5m
~ 0.3m

内水浸水想定区域

20m ~
10m ~ 20m
5m ~ 10m
3m ~ 5m
0.5m ~ 3m
0.5m ~ 1m
0.1m ~ 0.5m
0.1m ~ 0.3m

ため池決壊による
浸水想定区域



200 m