

価格別紙参照

建築条件なし

菊池郡大津町森 全7区画

【人気の大津小学校校区！】

所在地	熊本県菊池郡大津町大字森703-23付近 【ナビ検索】			水道加入金	81,400円 検査手数料:4000円	無 料 査 定 受 付 中 ！	不 動 産 売 買 専 門 店
区域区分	非線引き区域			受益者負担金	㎡×300円		
用途地域	第1種住居専用地域			仲介手数料	売買代金×3%+6万円×1.1(税)		
接道	南側:新設道路 幅員約6.0m 公道(位置指定道路)			電柱位置	-		
交通	産交バス:熊本文化の森 徒歩約11分			小学校 中学校	大津小学校/ 大津中学校		
建蔽/容積	60%/200%	地目	宅地	引渡時期	令和8年3月中		
上水	宅内	下水	宅内	取引形態/ 広告有効期限	媒介/令和8年6月15日		
備考	・造成工事完了後の引渡し ・盛土規制法による規制対象区域内です。 ・確定面積ではありません。面積に若干の誤差が生じる恐れがあります。 ・境界ブロックの設置取り決めがあります。 ・電柱の設置計画があります。						

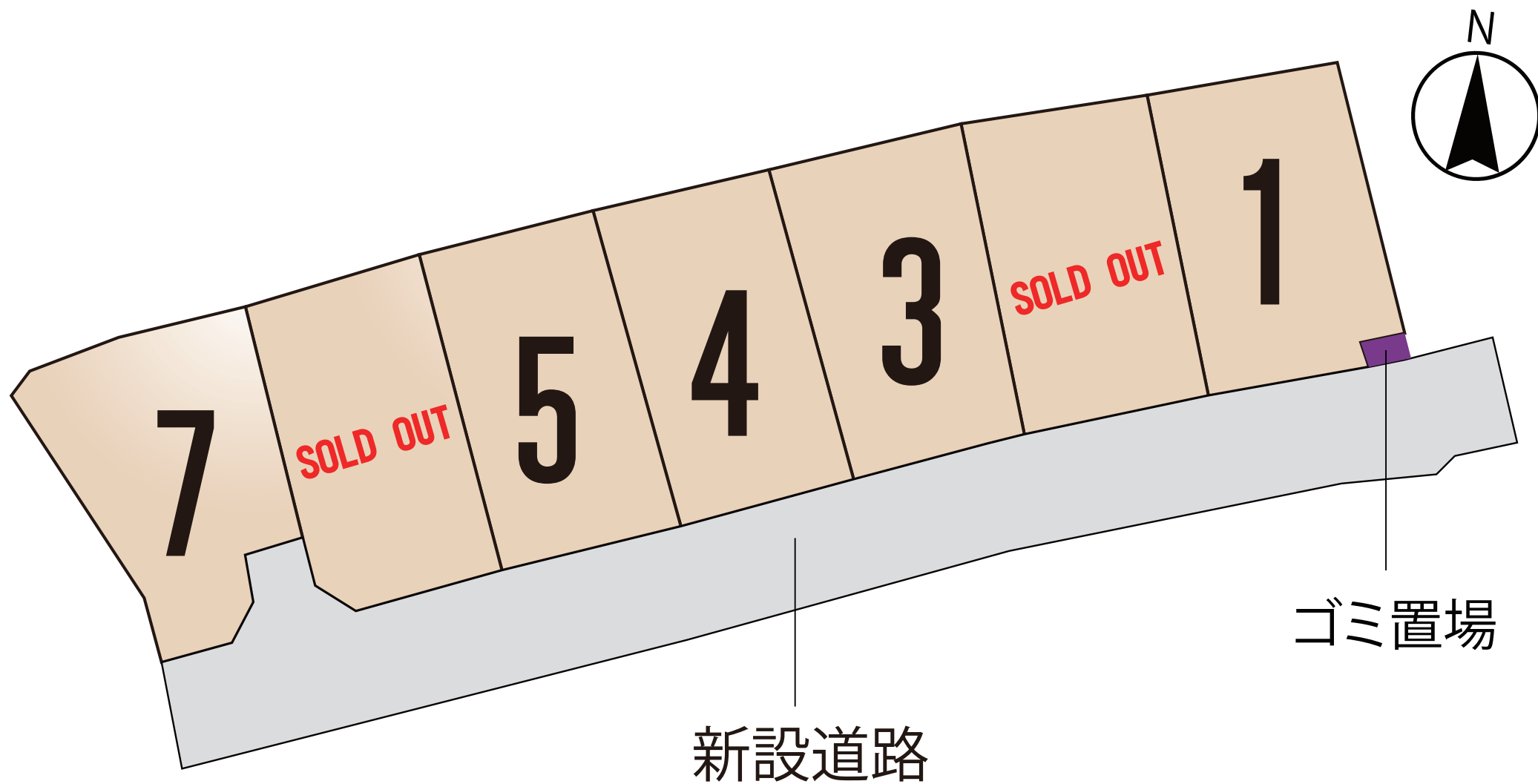


不動産に価値を見出す

CLEVER TREND

株式会社 クレバートレンド

熊本県知事(1)第5868
熊本市中央区八王寺町48番15-103号
TEL:096-234-9770/FAX:096-234-9550
担当(後藤)080-3377-7116



～菊池郡大津町森 全7区画 価格表～

区画	面積	坪数	価格
1	217.81 m ²	65.88 坪	13,830,000 円
ご成約ありがとうございました。			
3	216.29 m ²	65.42 坪	13,740,000 円
4	216.56 m ²	65.50 坪	13,760,000 円
5	215.96 m ²	65.32 坪	13,720,000 円
ご成約ありがとうございました。			
7	216.57 m ²	65.51 坪	13,760,000 円

面積・価格等は予告なく変更する場合がございます。

※完成前分譲地の場合は、記載m²が若干誤差が生じる場合があります。
実測清算なし。

最終更新日：令和8年2月16日

熊本市中央区八王寺町48番15-103

[TEL:096-234-9770](tel:096-234-9770)

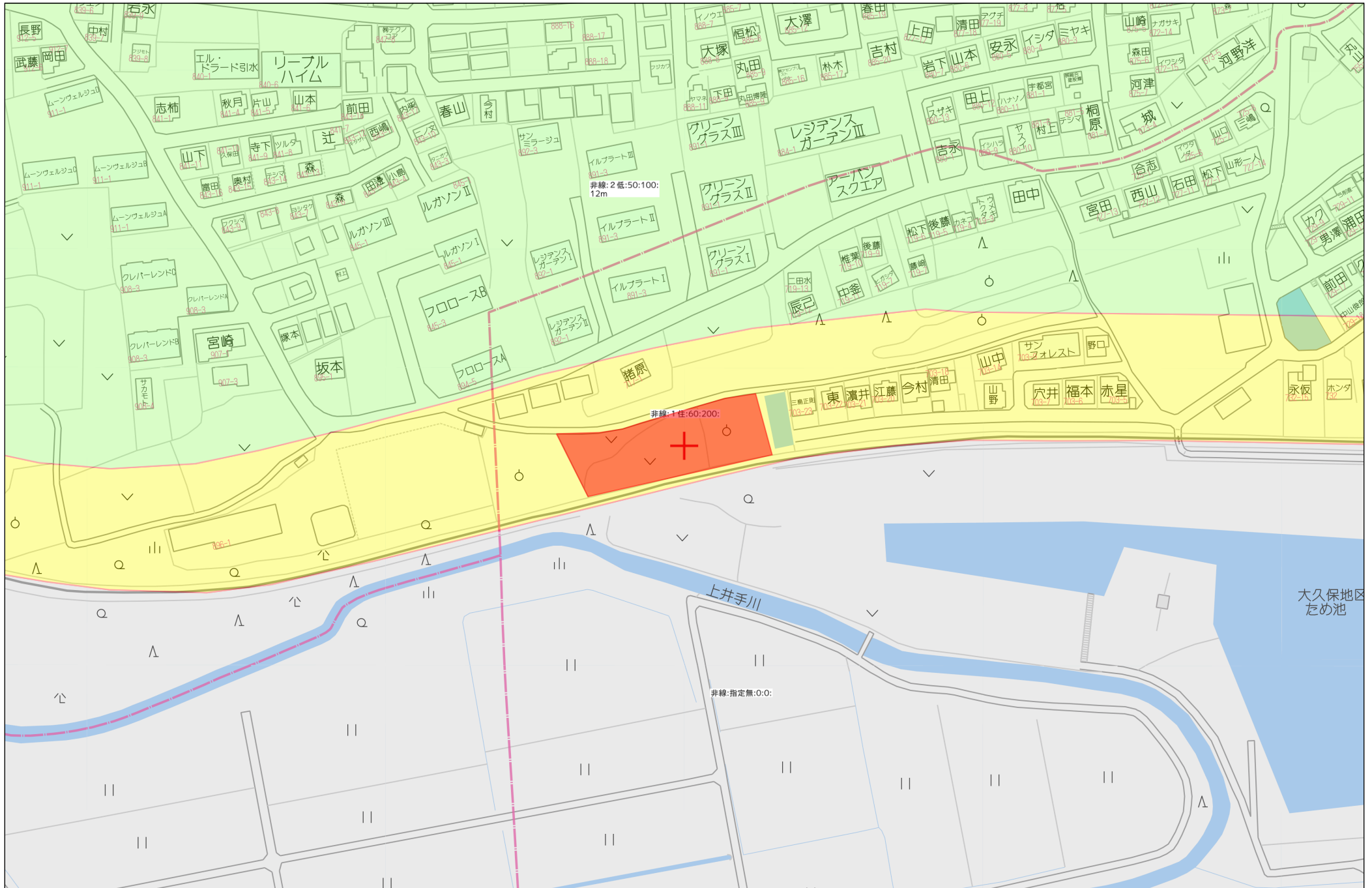
[FAX:096-234-9550](tel:096-234-9550)

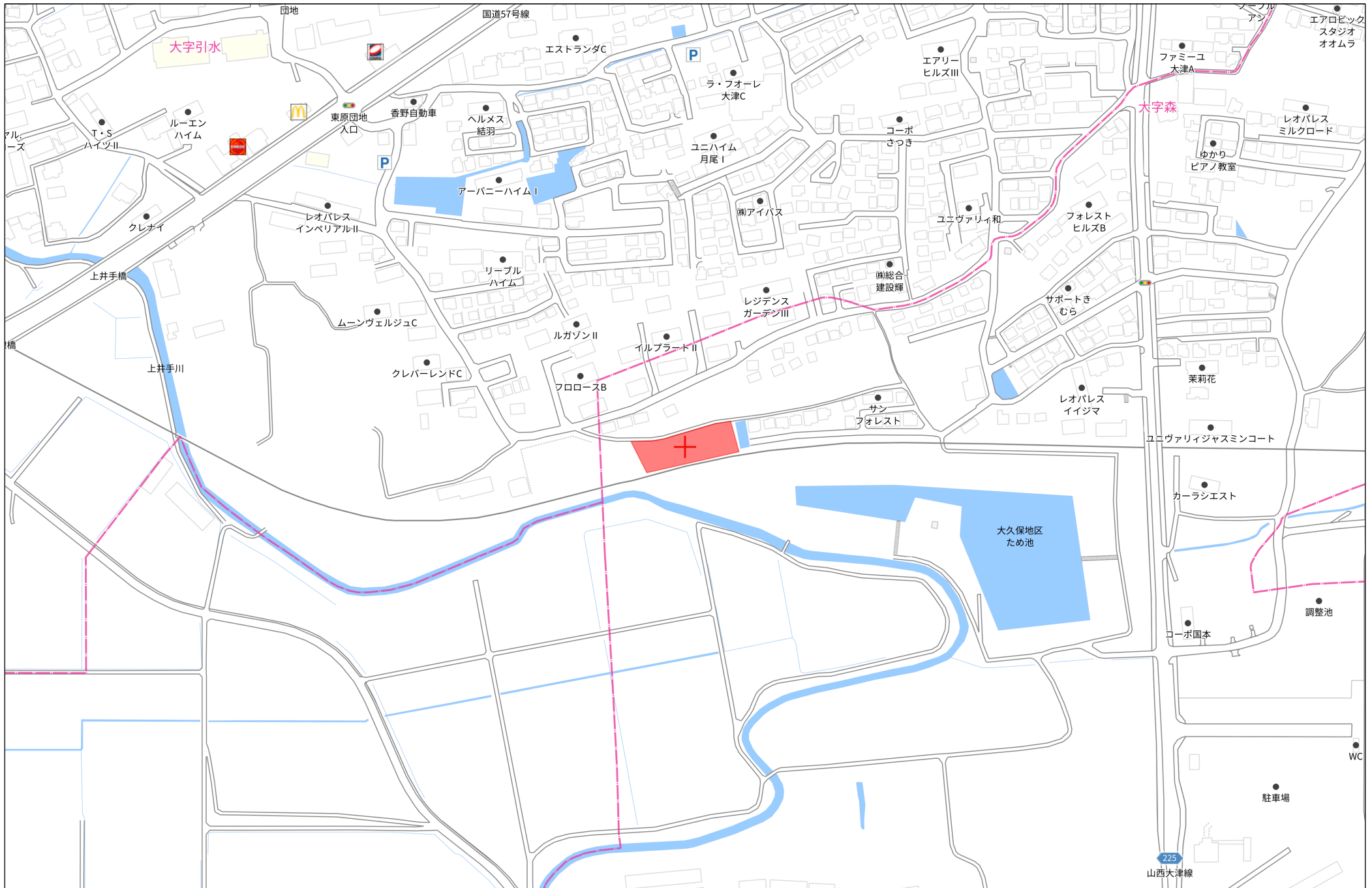


不動産に価値を見出す

CLEVER TREND

株式会社 クレバートレンド





求積表

地番	① N01			
NO	X _n	Y _n	X _n ・(Y _{n+1} -Y _{n-1})	距離
m2	-13742.094	-10285.708	-212439.031146	16.78
p4	-13758.416	-10281.811	-18298.693280	2.62
p3	-13758.946	-10284.378	31205.289528	1.48
p2	-13760.396	-10284.079	125150.801620	9.59
p5	-13762.344	-10293.473	181539.079704	18.78
p6	-13743.955	-10297.270	-106721.810575	11.71
	合計		435.635851	
	合計面積		217.8179255	
	地積		217.81 m ²	

地番	② N02			
NO	X _n	Y _n	X _n ・(Y _{n+1} -Y _{n-1})	距離
p6	-13743.955	-10297.270	-207217.609535	18.78
p5	-13762.344	-10293.473	101566.098720	11.42
p7	-13764.661	-10304.650	207529.793897	19.29
p8	-13745.771	-10308.550	-101443.789980	11.43
	合計		434.493102	
	合計面積		217.2465510	
	地積		217.24 m ²	

地番	③ N03			
NO	X _n	Y _n	X _n ・(Y _{n+1} -Y _{n-1})	距離
p8	-13745.771	-10308.550	-76275.283279	19.29
p7	-13764.661	-10304.650	-18774.997604	2.59
p23	-13765.187	-10307.186	140927.984506	7.98
p10	-13767.258	-10314.888	176028.160788	19.57
p9	-13748.357	-10319.972	-64466.045973	10.05
m3	-13746.036	-10310.199	-157007.223192	1.67
	合計		432.595246	
	合計面積		216.2976230	
	地積		216.29 m ²	

地番	④ N04			
NO	X _n	Y _n	X _n ・(Y _{n+1} -Y _{n-1})	距離
p9	-13748.357	-10319.972	-216742.848105	19.57
p10	-13767.258	-10314.888	75885.126096	10.97
p11	-13770.109	-10325.484	217085.768385	19.90
p12	-13750.893	-10330.653	-75794.922216	10.98
	合計		433.124160	
	合計面積		216.5620800	
	地積		216.56 m ²	

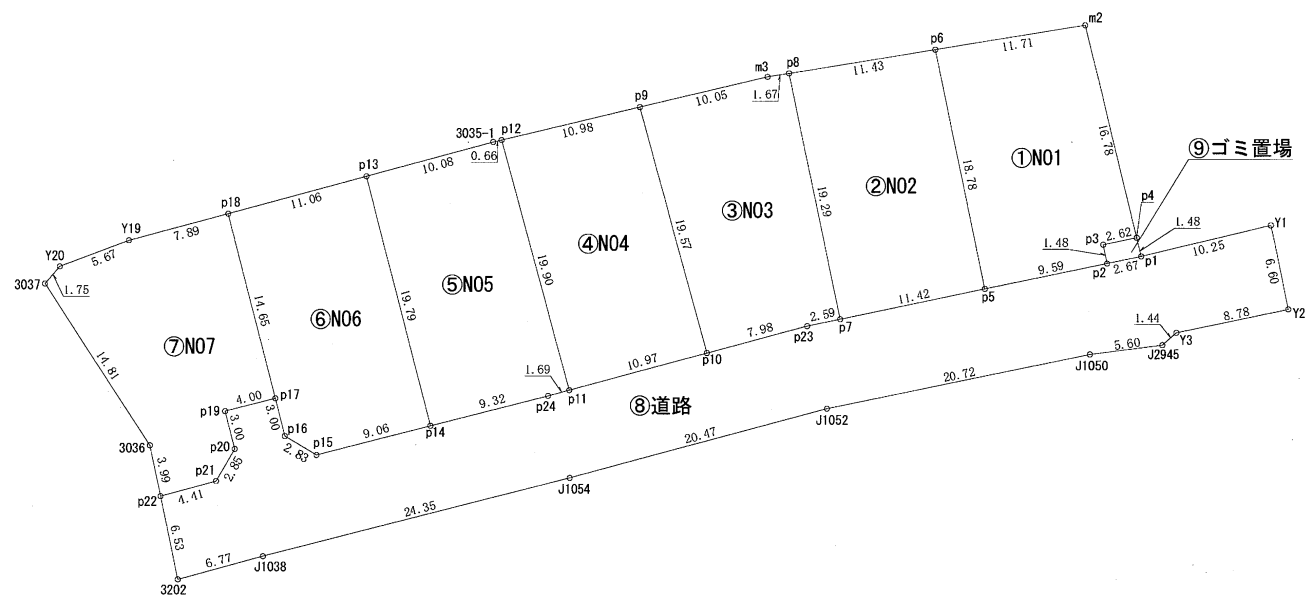
地番	⑤ N05			
NO	X _n	Y _n	X _n ・(Y _{n+1} -Y _{n-1})	距離
p12	-13750.893	-10330.653	-79961.442795	19.90
p11	-13770.109	-10325.484	-48759.955969	1.69
p24	-13770.547	-10327.112	146738.948832	9.32
p14	-13772.848	-10336.140	191690.498464	19.79
p13	-13753.668	-10341.030	-66581.506788	10.08
3035-1	-13751.046	-10331.299	-142694.604342	0.66
	合計		431.937402	
	合計面積		215.9687010	
	地積		215.96 m ²	

地番	⑥ N06			
NO	X _n	Y _n	X _n ・(Y _{n+1} -Y _{n-1})	距離
p13	-13753.668	-10341.030	-214130.857092	19.79
p14	-13772.848	-10336.140	53548.833024	9.06
p15	-13775.087	-10344.918	154418.725270	2.83
p16	-13773.643	-10347.350	43703.769239	3.00
p17	-13770.736	-10348.091	60026.638224	14.65
p18	-13756.545	-10351.709	-97134.964245	11.06
	合計		432.144420	
	合計面積		216.0722100	
	地積		216.07 m ²	

用途別求積図



S=1:400



工事名	(仮称)大津森宅地分譲計画		
所在	菊池郡大津町大字森字大久保712番1外2筆		
図面名称	用途別求積図		
縮尺	S=1:400	作成月日	令和6年9月

地番	㉦ X07			
NO	X _n	Y _n	X _n ・(Y _{n+1} -Y _{n-1})	距離
p18	-13756.545	-10351.709	-154513.513440	14.65
p17	-13770.736	-10348.091	3552.849888	4.00
p19	-13771.724	-10351.967	43174.354740	3.00
p20	-13774.631	-10351.226	9559.593914	2.85
p21	-13777.097	-10352.661	78433.013221	4.41
p22	-13778.260	-10356.919	69910.891240	3.99
3036	-13774.358	-10357.735	121971.940090	14.81
3037	-13761.921	-10365.774	94915.969137	1.75
Y20	-13760.597	-10364.632	-88769.611247	5.67
Y19	-13758.596	-10359.323	-177802.336108	7.89
合 計			433.151435	
合 計 面 積			216.5757175	
地 積			216.57	m ²

地番	㉧ 道路			
NO	X _n	Y _n	X _n ・(Y _{n+1} -Y _{n-1})	距離
p1	-13759.855	-10281.468	173112.735755	2.67
p2	-13760.396	-10284.079	165193.553980	9.59
p5	-13762.344	-10293.473	283105.178424	11.42
p7	-13764.661	-10304.650	188754.796293	2.59
p23	-13765.187	-10307.186	140927.984506	7.98
p10	-13767.258	-10314.888	251913.286884	10.97
p11	-13770.109	-10325.484	168325.812416	1.69
p24	-13770.547	-10327.112	146738.948832	9.32
p14	-13772.848	-10336.140	245239.331488	9.06
p15	-13775.087	-10344.918	154418.725270	2.83
p16	-13773.643	-10347.350	43703.769239	3.00
p17	-13770.736	-10348.091	63579.488112	4.00
p19	-13771.724	-10351.967	43174.354740	3.00
p20	-13774.631	-10351.226	9559.593914	2.85
p21	-13777.097	-10352.661	78433.013221	4.41
p22	-13778.260	-10356.919	40260.075720	6.53
3202	-13784.654	-10355.583	-108416.303710	6.77
J1038	-13782.870	-10349.054	-415181.393010	24.35
J1054	-13776.854	-10325.460	-597419.496856	20.47
J1052	-13771.536	-10305.690	-551784.132912	20.72
J1050	-13767.385	-10285.393	-355900.669635	5.60
J2945	-13766.678	-10279.839	-91383.208564	1.44
Y3	-13765.726	-10278.755	-133252.227680	8.78
Y2	-13763.943	-10270.159	-99884.934351	6.60
Y1	-13757.481	-10271.498	155583.352629	10.25
合 計			-1198.365295	
合 計 面 積			599.1826475	
地 積			599.18	m ²

地番	㉨ ゴミ置場			
NO	X _n	Y _n	X _n ・(Y _{n+1} -Y _{n-1})	距離
p1	-13759.855	-10281.468	31207.351140	2.67
p2	-13760.396	-10284.079	40042.752360	1.48
p3	-13758.946	-10284.378	-31205.289528	2.62
p4	-13758.416	-10281.811	-40036.990560	1.48
合 計			7.823412	
合 計 面 積			3.9117060	
地 積			3.91	m ²

総合計面積	2,119.59 m ²
-------	-------------------------

地番	面積
㉠ N01	217.81 m ²
㉡ N02	217.24 m ²
㉢ N03	216.29 m ²
㉣ N04	216.56 m ²
㉤ N05	215.96 m ²
㉥ N06	216.07 m ²
㉦ N07	216.57 m ²
㉧ 道路	599.18 m ²
㉨ ゴミ置場	3.91 m ²

工事名	(仮称)大津森宅地分譲計画		
所 在	菊池郡大津町大字森字大久保712番1外2筆		
図面名称	用途別求積図		
縮 尺	S=1 : 400	作成月日	令和6年9月

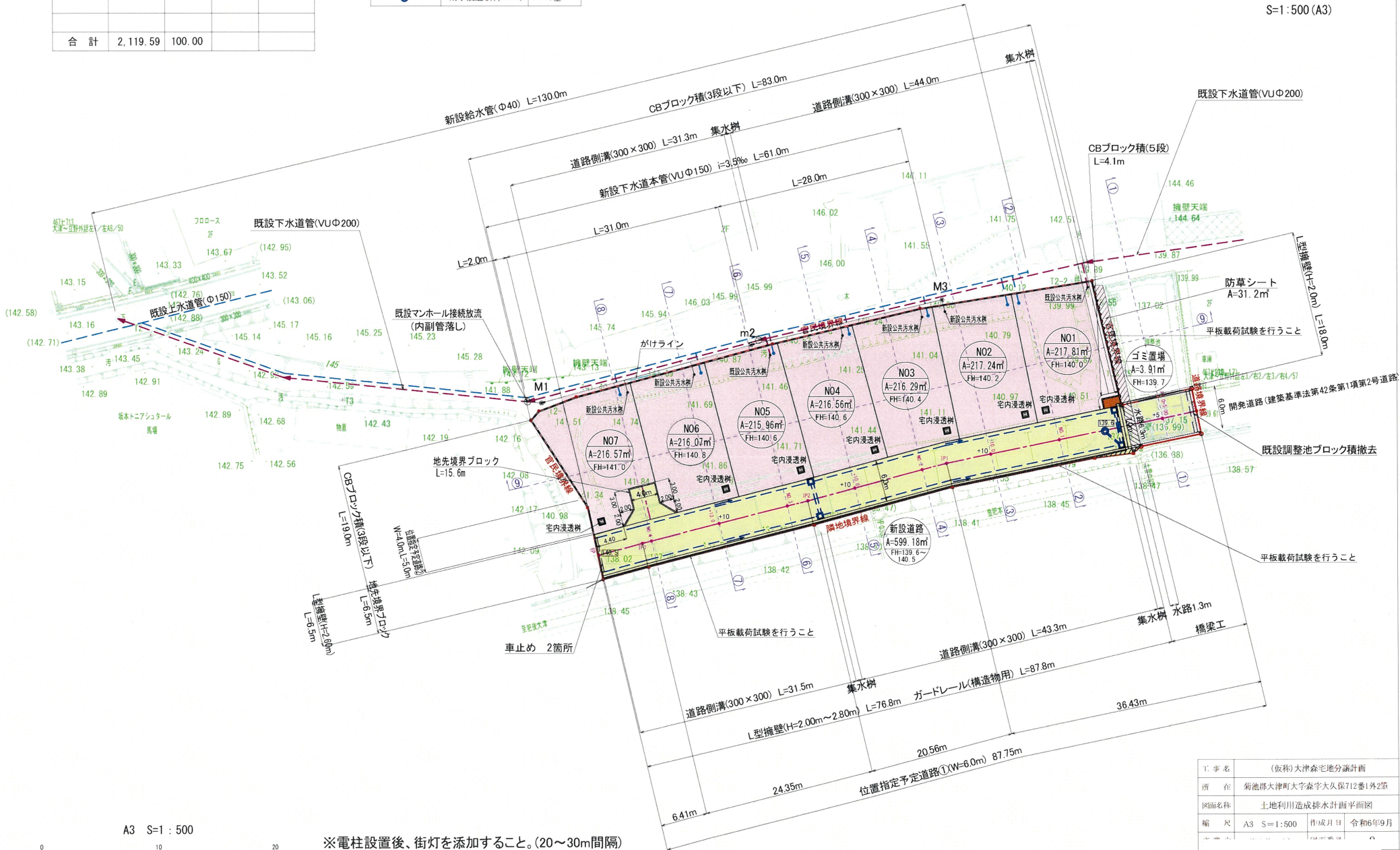
土地利用造成排水計画平面図



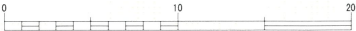
S=1:500 (A3)

土地利用計画表				
名称	面積 (㎡)	比率 (%)	色別	備考
宅地用地	1,516.50	71.55		7区画 平均216.64㎡
新設道路	599.18	28.27		W=6.00m
ゴミ置場	3.91	0.18		
合計	2,119.59	100.00		

凡例		
記号	名称	備考
==	道路側溝	
■	集水樹	4基
■	宅地内集水樹	
○	雨水浸透樹(φ600)	1基



A3 S=1:500



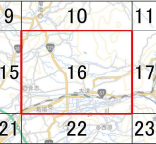
※電柱設置後、街灯を添加すること。(20～30m間隔)

工事名	(仮称)大津森宅地分譲計画
所在	菊池郡大津町大字森字大久保712番1外2筆
図面名称	土地利用造成排水計画平面図
縮尺	A3 S=1:500
作成月日	令和6年9月

規制区域



64ページ中
16 ページ

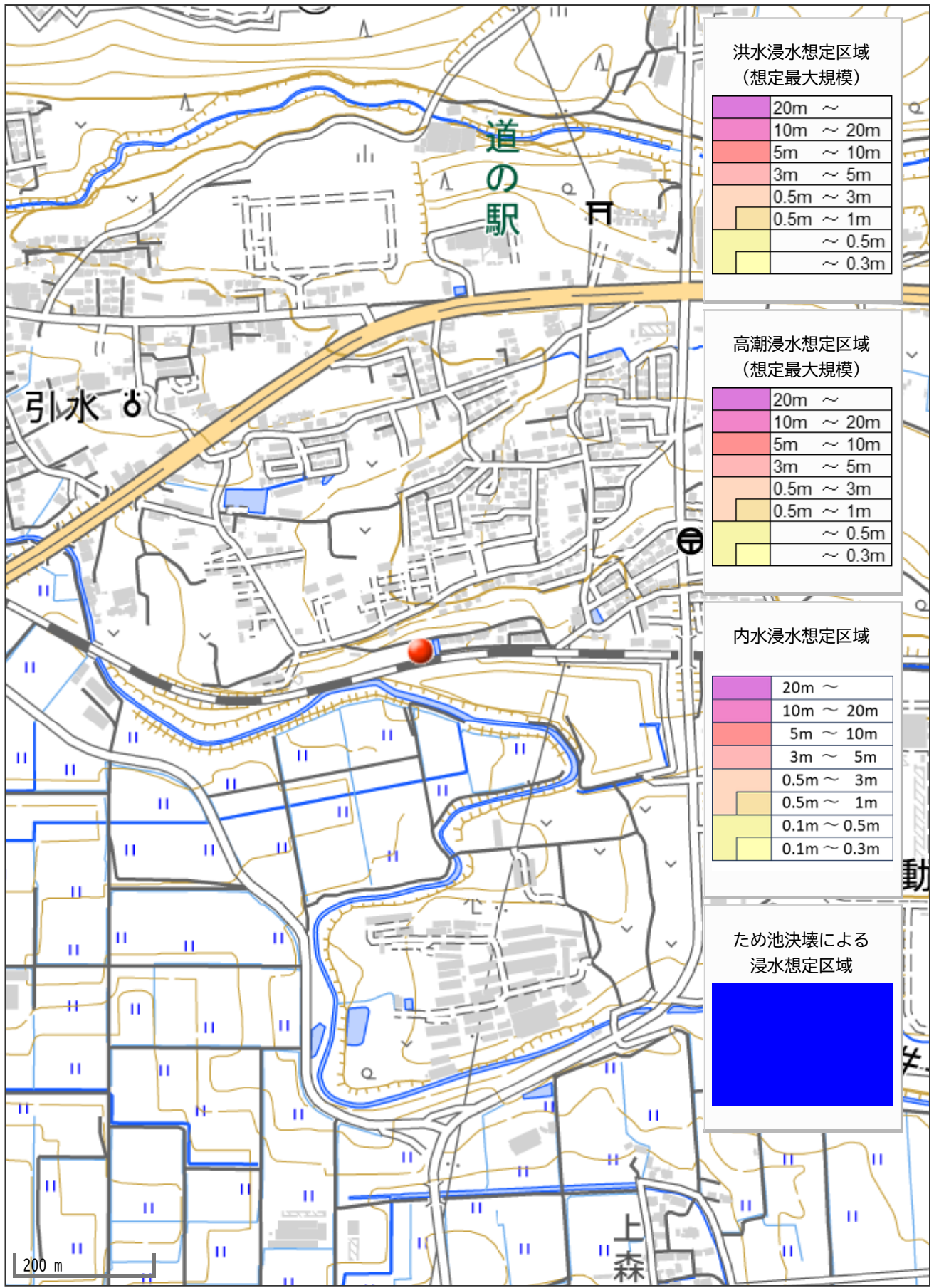


凡例

- 宅地造成等工事規制区域
- 特定盛土等規制区域

0 250 500 1,000
m

測量法に基づく国土地理院承認(精度)は 6.8m (25
本図面を複写する場合には、国土地理院の長の承認
を得なければならぬ。)



洪水浸水想定区域
(想定最大規模)

	20m ~
	10m ~ 20m
	5m ~ 10m
	3m ~ 5m
	0.5m ~ 3m
	0.5m ~ 1m
	~ 0.5m
	~ 0.3m

高潮浸水想定区域
(想定最大規模)

	20m ~
	10m ~ 20m
	5m ~ 10m
	3m ~ 5m
	0.5m ~ 3m
	0.5m ~ 1m
	~ 0.5m
	~ 0.3m

内水浸水想定区域

	20m ~
	10m ~ 20m
	5m ~ 10m
	3m ~ 5m
	0.5m ~ 3m
	0.5m ~ 1m
	0.1m ~ 0.5m
	0.1m ~ 0.3m

ため池決壊による
浸水想定区域

--	--