

売買価格

1,280万

# 西区島崎3丁目 【住宅用地】

所在地	熊本県熊本市西区島崎3丁目16-15 【ナビ検索】			土地面積	262.27㎡(79.33坪)	無料 査定 受付 中 ！	不動産 売買 専門 店
区域区分	市街化区域			坪単価	約22.7万		
用途地域	第2種中高層住居専用地域			その他	－		
接道	南側:公道 北東:私道			仲介手数料	売買代金×3%+6万円×1.1(税)		
交通	産交バス:戸坂橋 徒歩約5分			小学校/中学校	城西小学校/ 西山中学校		
建蔽/容積	60%/200%	地目	宅地	引渡時期	相談		
上水	宅内	下水	宅内	取引形態/ 広告有効期限	媒介/令和8年5月31日		
備考	・現況渡しになります。(現況更地) ・本物件はひな壇状の地形となっており、下段部分は建築不可です。 実際に建築可能な有効宅地面積は 138.03㎡ のみとなります。						



不動産に価値を見出す

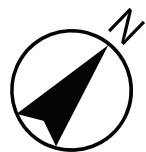
**CLEVER TREND**

株式会社 クレバートレンド

熊本県知事(1)第5868

熊本市中央区八王寺町48番15-103号  
TEL:096-234-9770/FAX:096-234-9550

担当(後藤)080-3377-7116



市道

私道

対象地

※駐車場用地としてお使い下さい

建築不可部分











地番	533-1, 533-2	地積測量図
土地の所在	熊本市西区島崎三丁目	

求積表

地 番	① 533-1			
N0	Xn	Yn	標 識	Xn・(Yn+1-Yn-1)
H18	-21546.400	-29986.864	(新) 金属標	289346.605600
DH1	-21547.531	-29986.013	(新) 金属板	-37794.369374
DH2	-21548.600	-29985.110	(新) 金属板	-153318.289000
GK2	-21556.304	-29978.898	(新) 金属標	-463891.662080
B4	-21540.595	-29963.590	(新) 金属標	-136007.316830
B7	-21532.095	-29972.584	(新) 金属標	501137.979030
合 計				-527.052654
合 計 面 積				263.5263270
地 積				263.52㎡

地 番	② 533-2			
N0	Xn	Yn	標 識	Xn・(Yn+1-Yn-1)
G159	-21545.553	-29987.500	(既) 金属標	304093.935042
H16	-21545.578	-29987.492	(新) 金属板	-13702.987608
H18	-21546.400	-29986.864	(新) 金属標	-321213.731200
B7	-21532.095	-29972.584	(新) 金属標	-501137.979030
B4	-21540.595	-29963.590	(新) 金属標	-208792.987335
GK1	-21539.878	-29962.891	(新) 金属板	-10317.601562
GH22	-21539.656	-29963.111	(新) 金属板	203032.797456
GH3	-21531.001	-29972.317	(新) 金属板	221058.787267
G153	-21531.303	-29973.378	(既) 金属標	326909.773449
合 計				-69.993521
合 計 面 積				34.9967605
地 積				34.99㎡

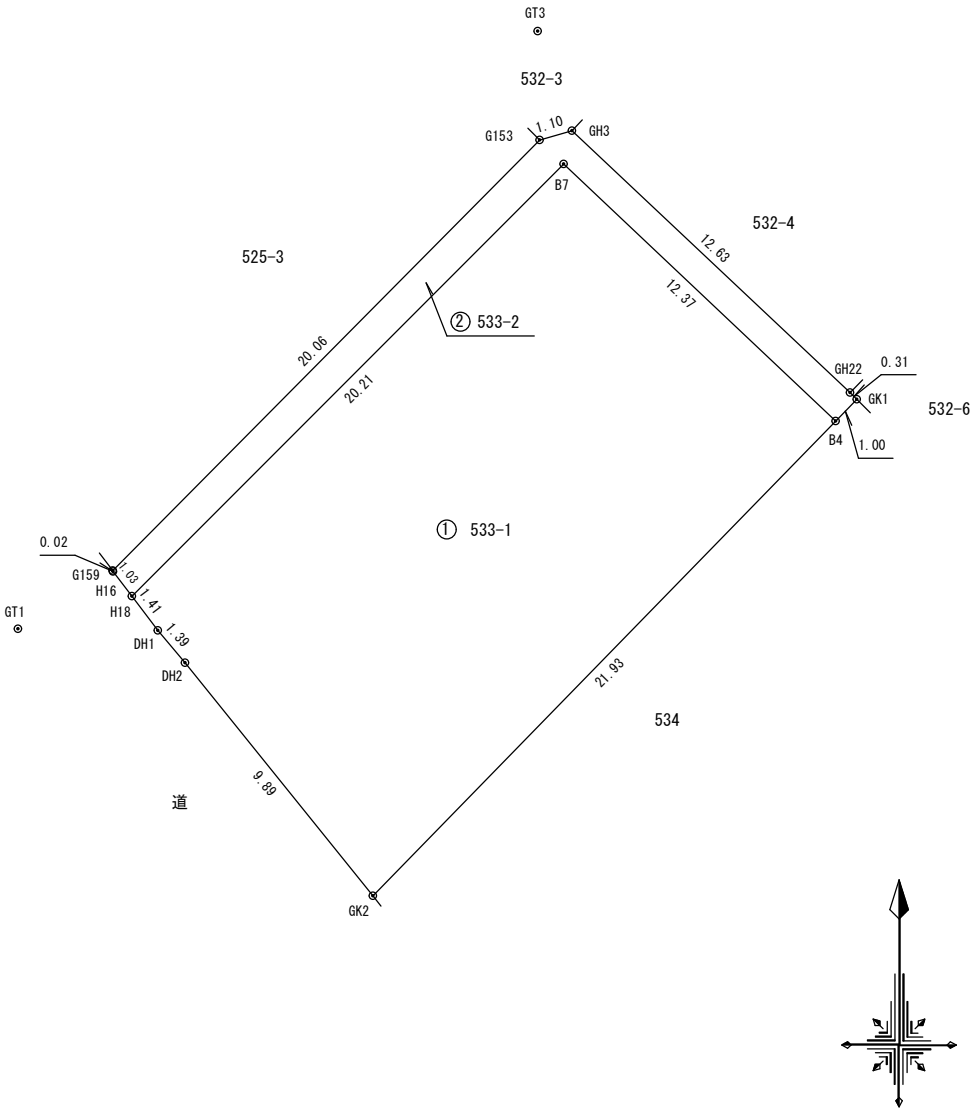
総合計面積	298.5230875㎡
-------	--------------

点検に使用した基本三角点等	X座標	Y座標	備 考
2級基準点 2019A	-21197.895	-28820.099	ネットワーク型RTK法による単点観測法
3級基準点 20C56	-21118.820	-28953.749	ネットワーク型RTK法による単点観測法

登記多角点（単点観測法）の名称		X座標	Y座標	標 識
GT1	登記多角点（単点観測法）	-21547.477	-29990.633	金属板
GT3	登記多角点（単点観測法）	-21527.702	-29973.449	金属板

ネットワーク型RTKによる単点観測法による登記多角点測量の観測年月日 令和5年2月22日

世界測地系（測地成果2011）  
平面直角座標系 第2系  
令和5年3月2日測量



作成者	熊本市中央区大江四丁目 1 2 番 1 号 土地家屋調査士 佐 藤 龍 彦 (令和 5年 3月 9日作成)	申請人		縮尺	1 / 250
-----	---	-----	--	----	---------

谷尾崎町

石 場

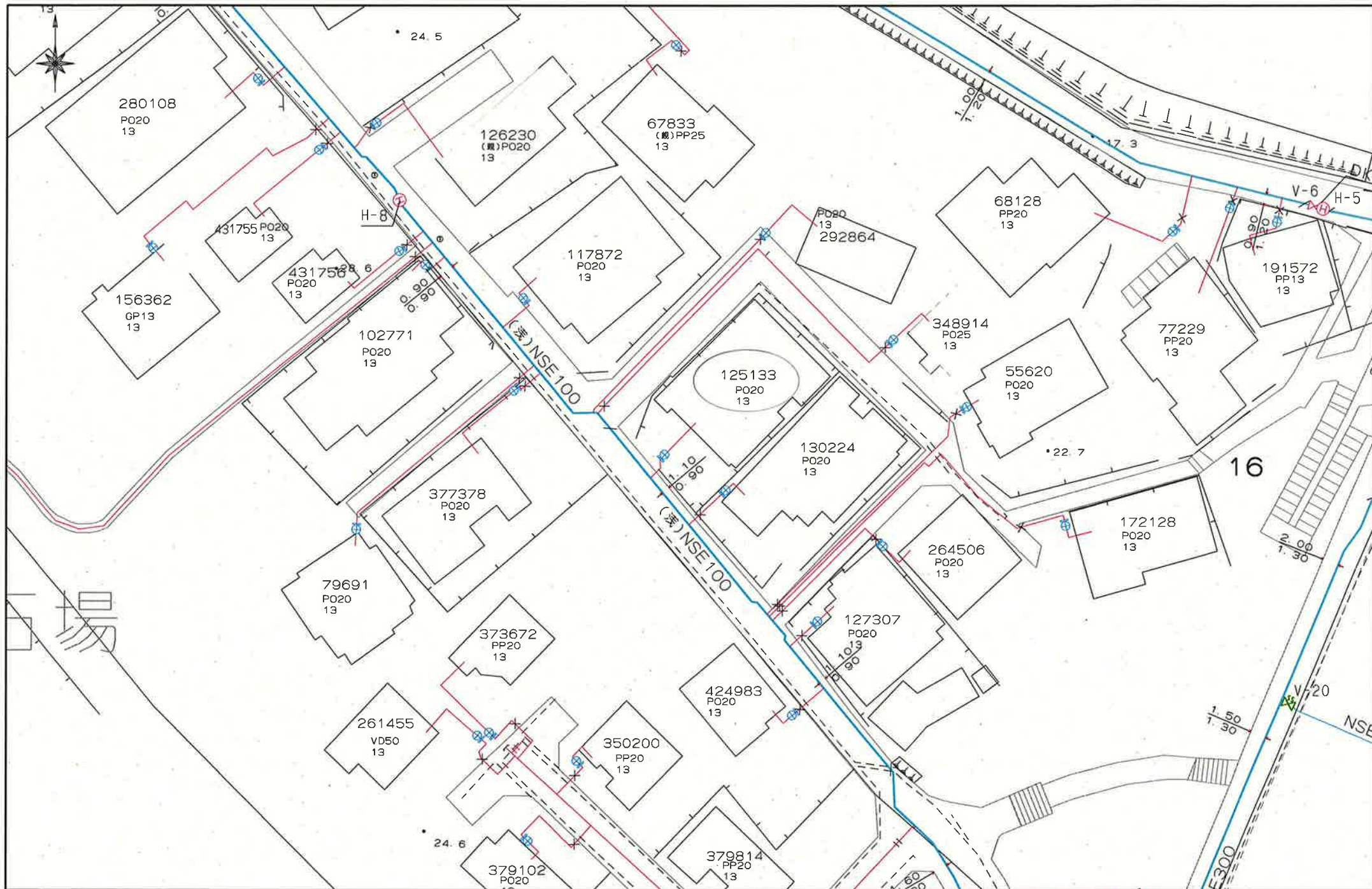
ゲートボール場

島崎 3 丁目





# 上下水道施設管理図





# 上下水道施設管理図

