

価格別紙参照

建築条件なし

北区植木町岩野 全7区画

【人気の山東小学校校区！】

所在地	熊本市北区植木町岩野423-2 付近 【ナビ検索】			水道加入金	一律 69,500円	無 料 査 定 受 付 中 ！	不 動 産 売 買 専 門 店
区域区分	市街化調整区域(集落内開発区域)			受益者負担金	㎡×200円		
用途地域	無指定			仲介手数料	売買代金×3%+6万円×1.1(税)		
接道	北側:新設道路(開発道路) 幅員 約5m 公道			電柱位置	①④⑤		
交通	産交バス:ビシレスハウス前 徒歩約4分			小学校 中学校	山東小学校/ 五霊中学校		
建蔽/容積	40%/80%	地目	宅地	引渡時期	相談		
上水	宅内	下水	浄化槽	取引形態/ 広告有効期限	媒介/令和8年6月15日		
備考	・現況渡しになります。(現況更地) ・盛土規制法による規制対象区域内です。 ・境界ブロックの設置取り決めがあります。						



不動産に価値を見出す

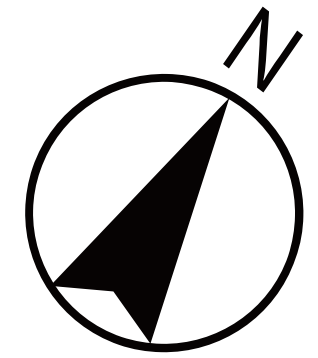
CLEVER TREND

株式会社 クレバートレンド

熊本県知事(1)第5868
熊本市中央区八王寺町48番15-103号
TEL:096-234-9770/FAX:096-234-9550
担当(後藤)080-3377-7116

ゴミ置場

市道



SOLD OUT

SOLD OUT

SOLD OUT

新設道路

避難道路

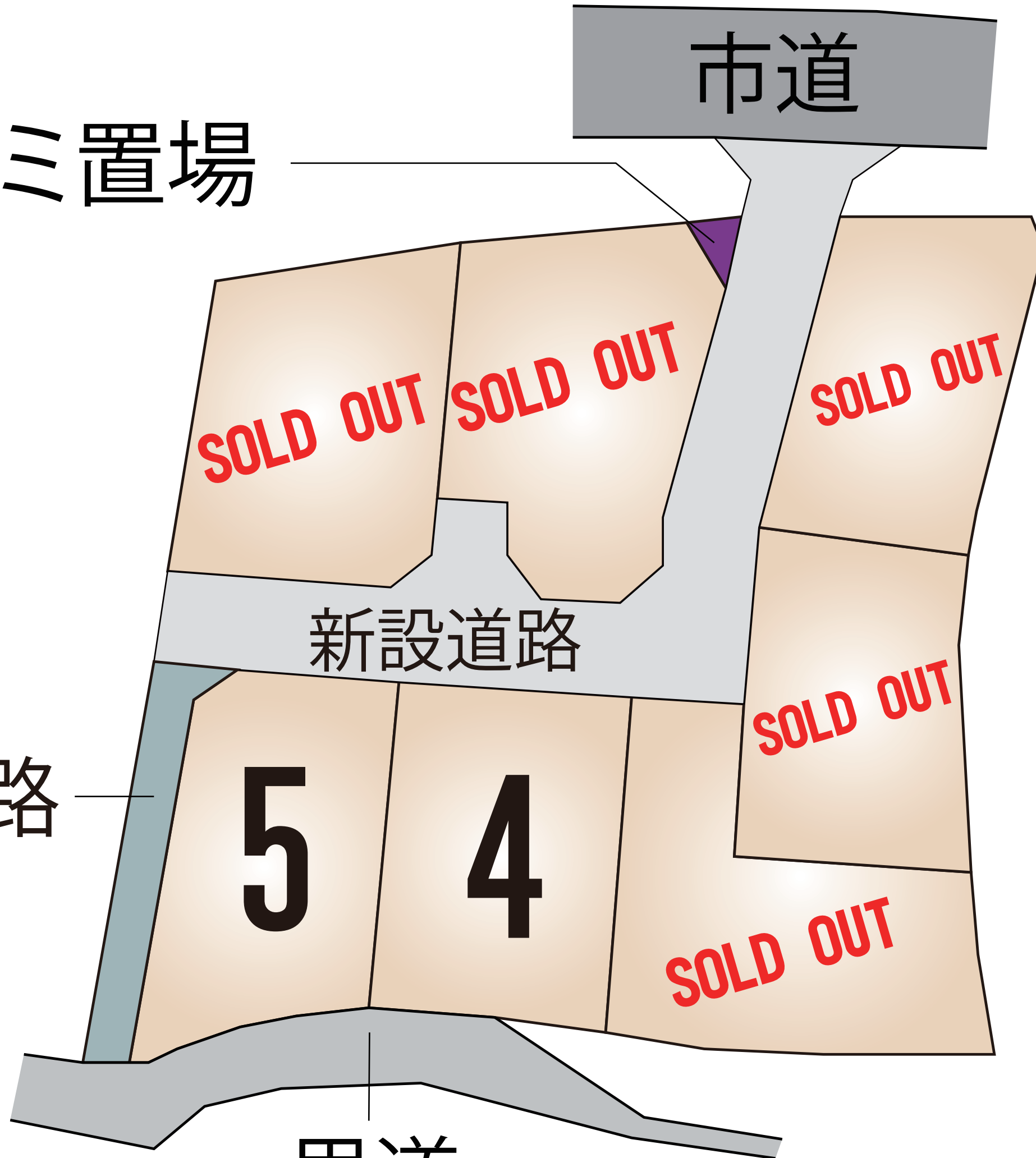
5

4

SOLD OUT

SOLD OUT

里道



～熊本市北区植木町岩野 全7区画 価格表～

区画	面積	坪数	価格
ご成約ありがとうございました。			
ご成約ありがとうございました。			
ご成約ありがとうございました。			
4	230.81 m ²	69.82 坪	10,470,000 円
5	223.03 m ²	67.46 坪	10,120,000 円
ご成約ありがとうございました。			
ご成約ありがとうございました。			

面積・価格等は予告なく変更する場合がございます。

※完成前分譲地の場合は、記載m²が若干誤差が生じる場合があります。
実測清算なし。

最終更新日：令和8年2月15日

熊本市中央区八王寺町48番15-103

[TEL:096-234-9770](tel:096-234-9770)

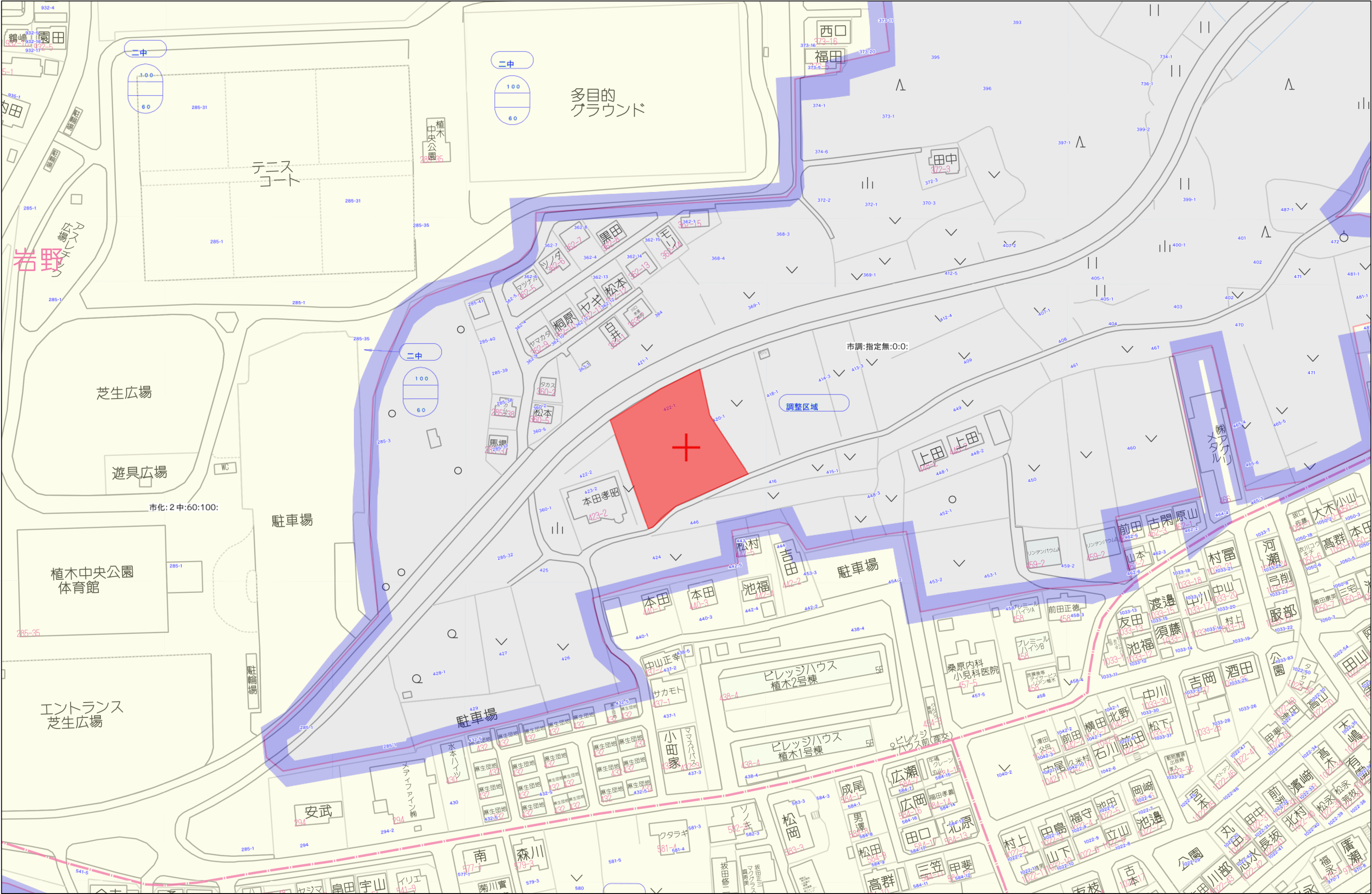
[FAX:096-234-9550](tel:096-234-9550)

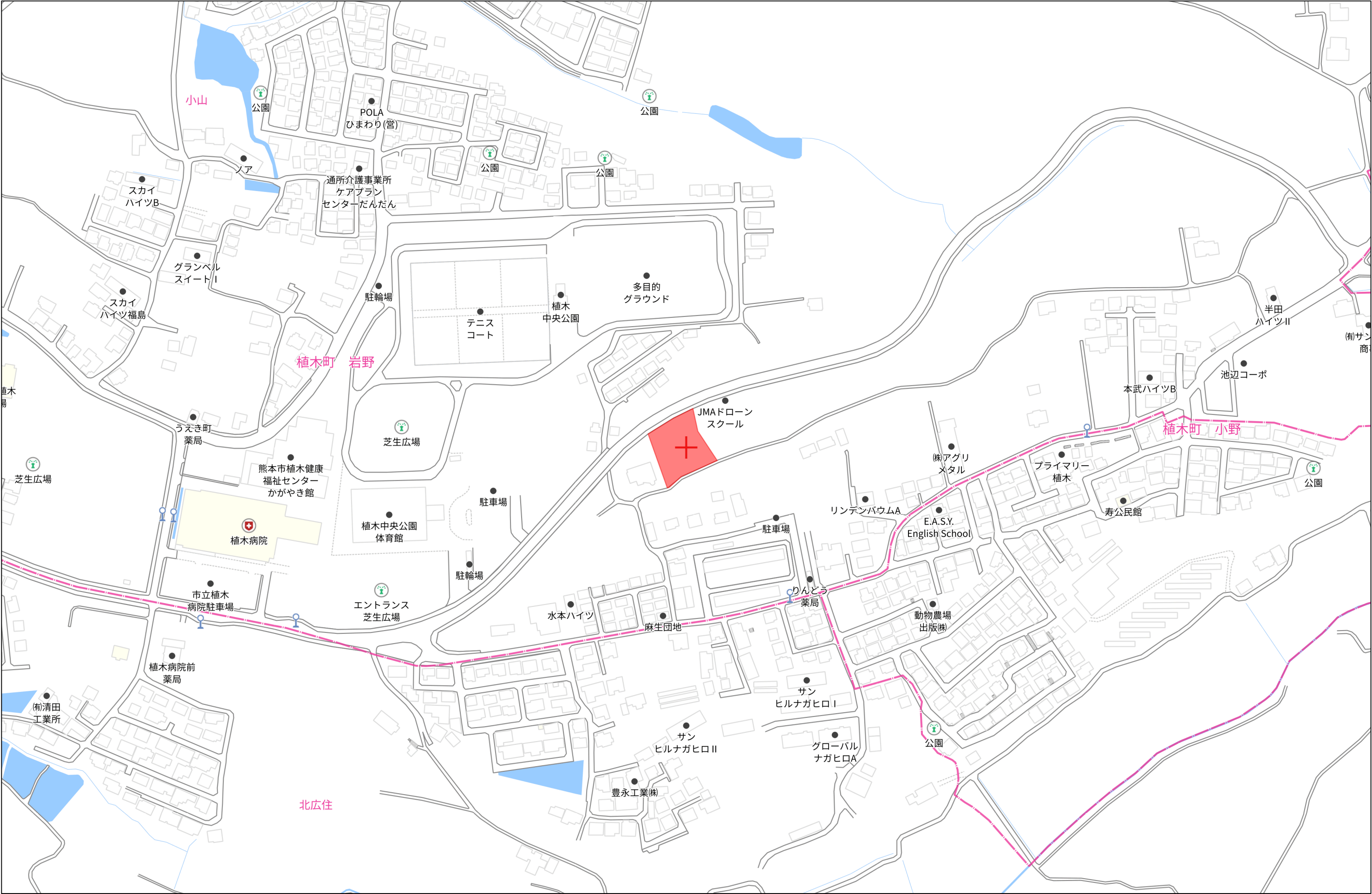


不動産に価値を見出す

CLEVER TREND

株式会社 クレバートレンド





140m

1:3000

平面直角座標系Ⅱ系

地番

422番1
422番7乃至422番17

地積測量図

土地の所在

熊本市北区植木町岩野字狐塚

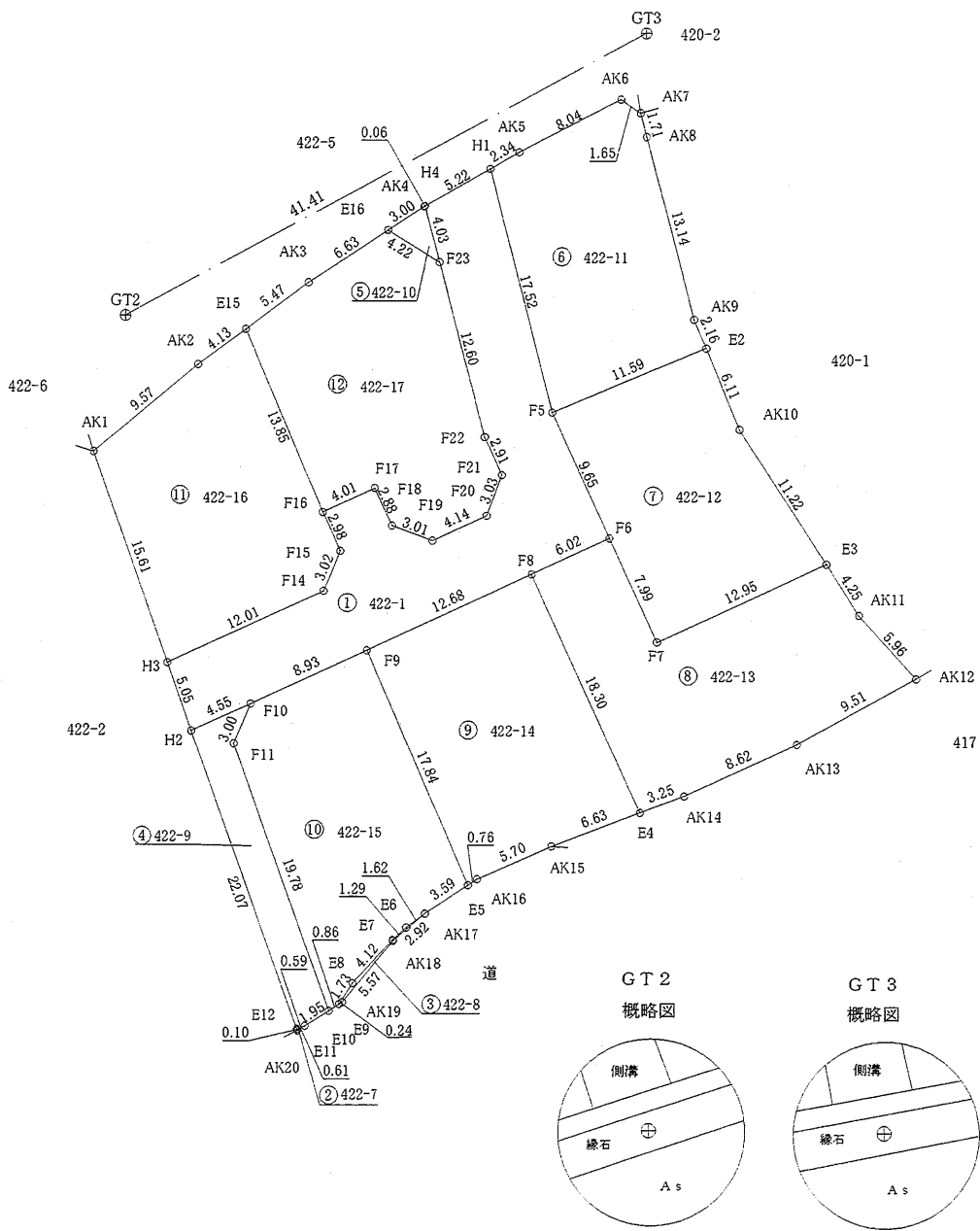
1/3

求積表

地番		① 422-1				
測点名	境界標種	X座標	Y座標	$X_{n+1}-X_n-1$	$Y(X_{n+1}-X_n-1)$	
H4	新・普・金属標	-10674.260	-27827.913	6.480	-180324.876240	
H1	新・普・金属標	-10671.681	-27823.371	-14.383	400183.545093	
F5	新・普・金属標	-10688.643	-27818.948	-25.732	715837.169936	
F6	新・普・金属標	-10697.413	-27814.923	-11.286	313919.220978	
F8	新・普・金属標	-10699.929	-27820.399	-7.815	217416.418185	
F9	新・普・金属標	-10705.228	-27831.921	-9.028	251266.582788	
F10	新・普・金属標	-10708.957	-27840.039	-5.623	156544.539297	
H2	新・普・金属標	-10710.851	-27844.178	2.870	-79912.790860	
H3	新・普・金属標	-10706.087	-27845.880	9.770	-272054.247600	
F14	新・普・金属標	-10701.081	-27834.959	7.790	-216834.330610	
F15	新・普・金属標	-10698.297	-27833.783	5.500	-153085.806500	
F16	新・普・金属標	-10695.581	-27835.027	4.394	-122307.108638	
F17	新・普・金属標	-10693.903	-27831.375	-0.940	26161.492500	
F18	新・普・金属標	-10696.521	-27830.168	-3.665	101997.565720	
F19	新・普・金属標	-10697.568	-27827.337	0.681	-18950.416497	
F20	新・普・金属標	-10695.840	-27823.571	4.564	-126986.778044	
F21	新・普・金属標	-10693.004	-27822.498	5.488	-152689.869024	
F22	新・普・金属標	-10690.352	-27823.704	14.843	-412987.238472	
F23	新・普・金属標	-10678.161	-27826.893	16.092	-447790.362156	
倍面積					-597.290144	
面積					298.6450720	
地積					298.64	m ²

地番		② 422-7				
測点名	境界標種	X座標	Y座標	$X_{n+1}-X_n-1$	$Y(X_{n+1}-X_n-1)$	
E12	新・普・金属標	-10731.636	-27836.752	0.328	-9130.454656	
E11	新・普・金属標	-10731.411	-27836.198	-0.103	2867.128394	
AK20	新・普・金属標	-10731.739	-27836.715	-0.225	6263.260875	
倍面積					-0.065387	
面積					0.0326935	
地積					0.03	m ²

地番		③ 422-8				
測点名	境界標種	X座標	Y座標	$X_{n+1}-X_n-1$	$Y(X_{n+1}-X_n-1)$	
E9	新・普・金属標	-10729.900	-27833.814	1.329	-36991.138806	
E8	新・普・金属標	-10728.439	-27832.885	4.479	-124663.491915	
E7	新・普・金属標	-10725.421	-27830.068	3.885	-108119.814180	
E6	新・普・金属標	-10724.554	-27829.111	1.833	-51010.760463	
AK17	新・普・金属標	-10723.588	-27827.811	-0.928	25824.208608	
AK18	座標管理	-10725.482	-27830.045	-6.180	171989.678100	
AK19	座標管理	-10729.768	-27833.607	-4.418	122968.875726	
倍面積					-2.442930	
面積					1.2214650	
地積					1.22	m ²



作製者

(令和7年4月4日測量)
(令和7年4月5日作製)

申請人

1/500

平面直角座標系Ⅱ系

地 番

422番1
422番7乃至422番17

地 積 測 量 図

土地の所在

熊本市北区植木町岩野字狐塚

2/3

地 番		㊤ 422-9				
測点名	境界標種	X 座 標	Y 座 標	X _{n+1} -X _{n-1}	Y (X _{n+1} -X _{n-1})	
H2	新・普・金属標	-10710.851	-27844.178	22.679	-631478.112862	
F10	新・普・金属標	-10708.957	-27840.039	-0.881	24527.074359	
F11	新・普・金属標	-10711.732	-27841.203	-21.406	595968.791418	
E10	新・普・金属標	-10730.363	-27834.545	-19.679	547756.011055	
E11	新・普・金属標	-10731.411	-27836.198	-1.273	35435.480054	
E12	新・普・金属標	-10731.636	-27836.752	20.560	-572323.621120	
倍 面 積		-114.377096				
面 積		57.1885480				
地 積		57.18 m ²				

地 番		㊤ 422-10				
測点名	境界標種	X 座 標	Y 座 標	X _{n+1} -X _{n-1}	Y (X _{n+1} -X _{n-1})	
E16	新・普・金属標	-10675.934	-27830.480	3.870	-107703.957600	
AK4	新・普・金属標	-10674.291	-27827.968	1.674	-46584.018432	
H4	新・普・金属標	-10674.260	-27827.913	-3.870	107694.023310	
F23	新・普・金属標	-10678.161	-27826.893	-1.674	46582.218882	
倍 面 積		-11.733840				
面 積		5.8669200				
地 積		5.86 m ²				

地 番		㊤ 422-11				
測点名	境界標種	X 座 標	Y 座 標	X _{n+1} -X _{n-1}	Y (X _{n+1} -X _{n-1})	
H1	新・普・金属標	-10671.681	-27823.371	18.118	-504103.835778	
AK5	新・普・金属標	-10670.525	-27821.335	4.812	-133876.264020	
AK6	新・普・金属標	-10666.869	-27814.174	2.719	-75626.739106	
AK7	既・永・コン杭	-10667.806	-27812.809	-2.599	72285.490591	
AK8	新・普・金属標	-10669.468	-27812.388	-14.381	399969.951828	
AK9	新・普・金属標	-10682.187	-27809.067	-14.717	409266.039039	
E2	新・普・金属標	-10684.185	-27808.246	-6.456	179530.036176	
F5	新・普・金属標	-10688.643	-27818.948	12.504	-347848.125792	
倍 面 積		-403.447062				
面 積		201.7235310				
地 積		201.72 m ²				

地 番		㊤ 422-12				
測点名	境界標種	X 座 標	Y 座 標	X _{n+1} -X _{n-1}	Y (X _{n+1} -X _{n-1})	
F5	新・普・金属標	-10688.643	-27818.948	13.228	-367989.044144	
E2	新・普・金属標	-10684.185	-27808.246	-1.200	33369.895200	
AK10	新・普・金属標	-10689.843	-27805.921	-15.075	419174.259075	
E3	新・普・金属標	-10699.260	-27799.814	-14.830	412271.241620	
F7	新・普・プラ杭	-10704.673	-27811.584	1.847	-51367.995648	
F6	新・普・金属標	-10697.413	-27814.923	16.030	-445873.215690	
倍 面 積		-414.859587				
面 積		207.4297935				
地 積		207.42 m ²				

地 番		㊤ 422-13				
測点名	境界標種	X 座 標	Y 座 標	X _{n+1} -X _{n-1}	Y (X _{n+1} -X _{n-1})	
F8	新・普・金属標	-10699.929	-27820.399	19.151	-532788.461249	
F6	新・普・金属標	-10697.413	-27814.923	-4.744	131953.994712	
F7	新・普・金属標	-10704.673	-27811.584	-1.847	51367.995648	
E3	新・普・金属標	-10699.260	-27799.814	1.847	-51346.256458	
AK11	新・普・金属標	-10702.826	-27797.502	-8.009	222630.193518	
AK12	新・普・金属標	-10707.269	-27793.518	-9.007	250336.216626	
AK13	新・普・金属標	-10711.833	-27801.862	-8.154	226696.382748	
AK14	新・普・金属標	-10715.423	-27809.707	-4.731	131567.723817	
E4	新・普・金属標	-10716.564	-27812.751	15.494	-430930.763994	
倍 面 積		-512.974632				
面 積		256.4873160				
地 積		256.48 m ²				

地 番		㊤ 422-14				
測点名	境界標種	X 座 標	Y 座 標	X _{n+1} -X _{n-1}	Y (X _{n+1} -X _{n-1})	
F9	新・普・金属標	-10705.228	-27831.921	21.672	-603173.391912	
F8	新・普・金属標	-10699.929	-27820.399	-11.336	315372.043064	
E4	新・普・金属標	-10716.564	-27812.751	-18.963	527413.197213	
AK15	新・普・金属標	-10718.892	-27818.963	-4.616	128412.333208	
AK16	新・普・金属標	-10721.180	-27824.185	-2.709	75375.717165	
E5	新・普・金属標	-10721.601	-27824.820	15.952	-443861.528640	
倍 面 積		-461.629902				
面 積		230.8149510				
地 積		230.81 m ²				

地 番		㊤ 422-15				
測点名	境界標種	X 座 標	Y 座 標	X _{n+1} -X _{n-1}	Y (X _{n+1} -X _{n-1})	
F10	新・普・金属標	-10708.957	-27840.039	6.504	-181071.613656	
F9	新・普・金属標	-10705.228	-27831.921	-12.644	351906.809124	
E5	新・普・金属標	-10721.601	-27824.820	-18.360	510863.695200	
AK17	新・普・金属標	-10723.588	-27827.811	-2.953	82175.525883	
E6	新・普・金属標	-10724.554	-27829.111	-1.833	51010.760463	
E7	新・普・金属標	-10725.421	-27830.068	-3.885	108119.814180	
E8	新・普・金属標	-10728.439	-27832.885	-4.479	124663.491915	
E9	新・普・金属標	-10729.900	-27833.814	-1.924	53552.258136	
E10	新・普・金属標	-10730.363	-27834.545	18.168	-505698.013560	
F11	新・普・金属標	-10711.732	-27841.203	21.406	-595968.791418	
倍 面 積		-446.063733				
面 積		223.0318665				
地 積		223.03 m ²				

※プラ杭……プラスチック杭 コン杭……コンクリート杭

作製者

(令和7年4月5日作製)

申請人

平面直角座標系Ⅱ系

地番	422番1 422番7乃至422番17	地積測量図
土地の所在	熊本市北区植木町岩野字狐塚	

3/3

地番		㊦ 422-16				
測点名	境界標種	X座標	Y座標	X _{n+1} -X _{n-1}	Y(X _{n+1} -X _{n-1})	
AK1	新・普・金属標	-10691.379	-27851.135	20.802	-579359.310270	
AK2	新・普・金属標	-10685.285	-27843.754	8.556	-238231.159224	
E15	新・普・金属標	-10682.823	-27840.430	-10.296	286645.067280	
F16	新・普・金属標	-10695.581	-27835.027	-15.474	430719.207798	
F15	新・普・金属標	-10698.297	-27833.783	-5.500	153085.806500	
F14	新・普・金属標	-10701.081	-27834.959	-7.790	216834.330610	
H3	新・普・金属標	-10706.087	-27845.880	9.702	-270160.727760	
倍面積		-466.785066				
面積		233.3925330				
地積		233.39㎡				

地番		㊦ 422-17				
測点名	境界標種	X座標	Y座標	X _{n+1} -X _{n-1}	Y(X _{n+1} -X _{n-1})	
E15	新・普・金属標	-10682.823	-27840.430	16.015	-445864.486450	
AK3	新・普・金属標	-10679.566	-27836.033	6.889	-191762.431337	
E16	新・普・金属標	-10675.934	-27830.480	1.405	-39101.824400	
F23	新・普・金属標	-10678.161	-27826.893	-14.418	401208.143274	
F22	新・普・金属標	-10690.352	-27823.704	-14.843	412987.238472	
F21	新・普・金属標	-10693.004	-27822.498	-5.488	152689.869024	
F20	新・普・金属標	-10695.840	-27823.571	-4.564	126986.778044	
F19	新・普・金属標	-10697.568	-27827.337	-0.681	18950.416497	
F18	新・普・金属標	-10696.521	-27830.168	3.665	-101997.565720	
F17	新・普・金属標	-10693.903	-27831.375	0.940	-26161.492500	
F16	新・普・金属標	-10695.581	-27835.027	11.080	-308412.099160	
倍面積		-477.454256				
面積		238.7271280				
地積		238.72㎡				

本測量図に使用した与点一覧

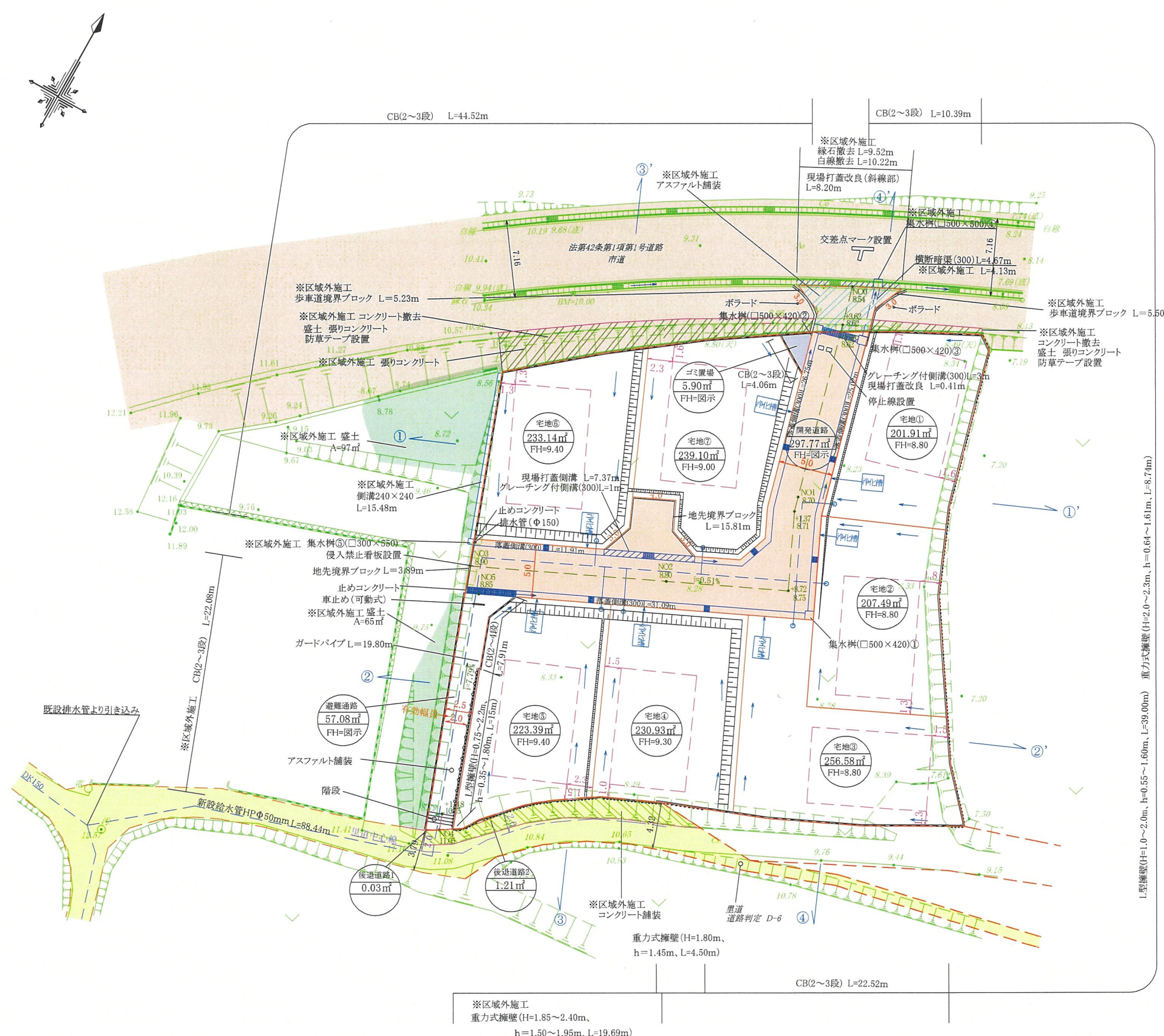
世界測地系Ⅱ系

点名	杭種	X座標	Y座標	備考
GT2	金属釘	-10681.891	-27848.915	引照点
GT3	金属釘	-10662.276	-27812.436	引照点

近傍電子基準点		
点名	基準点コード	座標
菊池	EL04930369902	X -442.932
		Y -11900.273
熊本	EL04930261102	X -17484.829
		Y -22017.093
玉名	EL14930342302	X -7284.404
		Y -42294.939

測量方法：VRS-RTK
観測日：令和5年1月10日
データ配信：(株)ジェノバ

作製者		(令和7年4月4日測量) (令和7年4月5日作製)	申請人	
-----	--	------------------------------	-----	--



凡 例

宅地	宅地番号
---m ²	実測面積
FH=---	計画高
	L型擁壁
	重力式擁壁
	空洞ブロック
	計画法面
	有孔蓋
	雨水排水施設
	地先境界ブロック
	宅内引込給水管 (PO20)
	集水樹
	開発区域線
	開発道路
	後退道路
	市道
	里道
	避難通路
	ゴミ置場

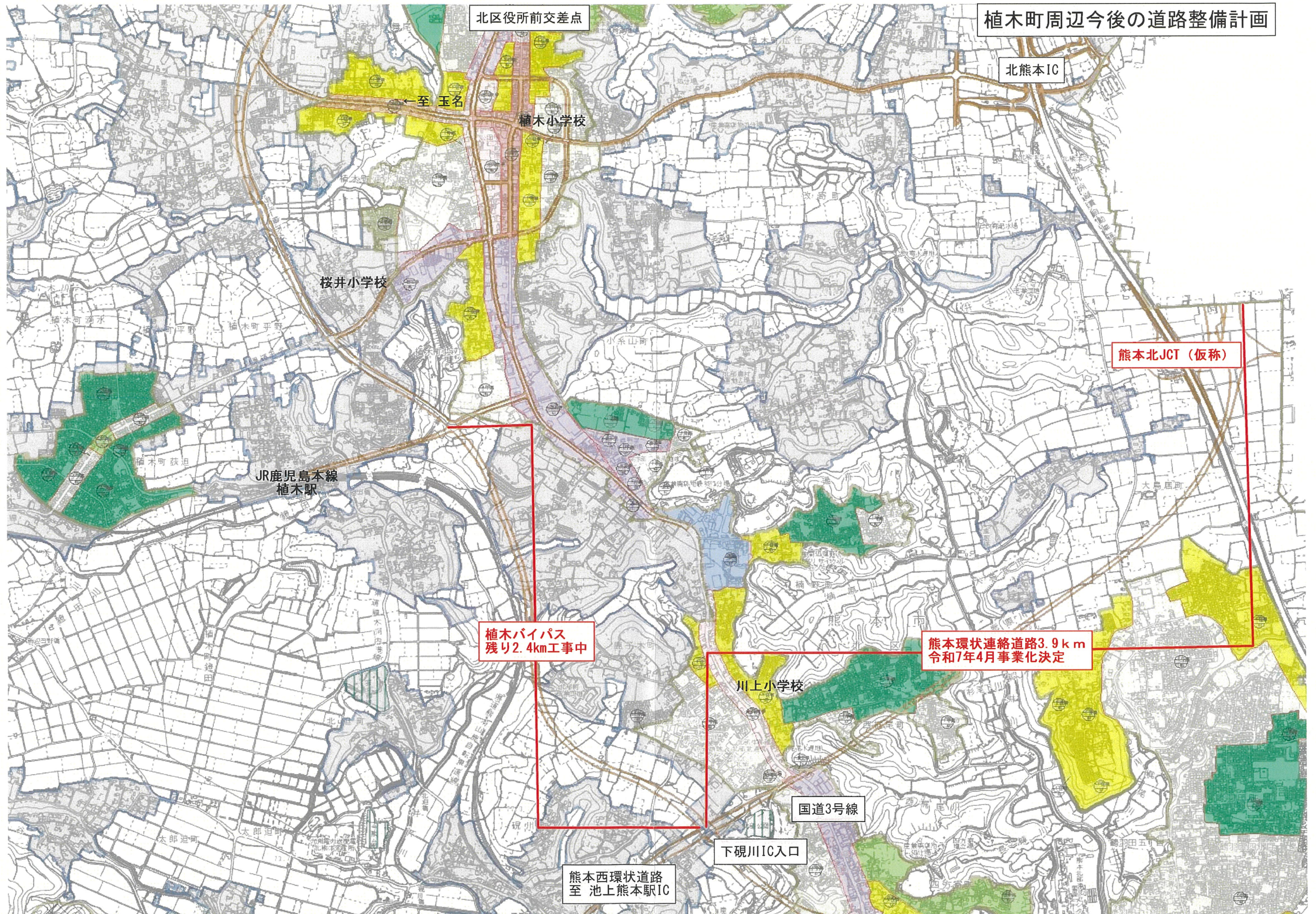
土地利用計画表

名称	面積(m ²)	比率(%)	備考
宅地用地	1592.54	81.48%	7区画(最低201.91m ²)
開発道路	297.77	15.24%	管理予定者 熊本市
後退道路	1.24	0.06%	管理予定者 熊本市
避難通路	57.08	2.92%	管理予定者 熊本市
ゴミ置場	5.90	0.30%	申請人管理予定
合計	1954.53	100.00%	

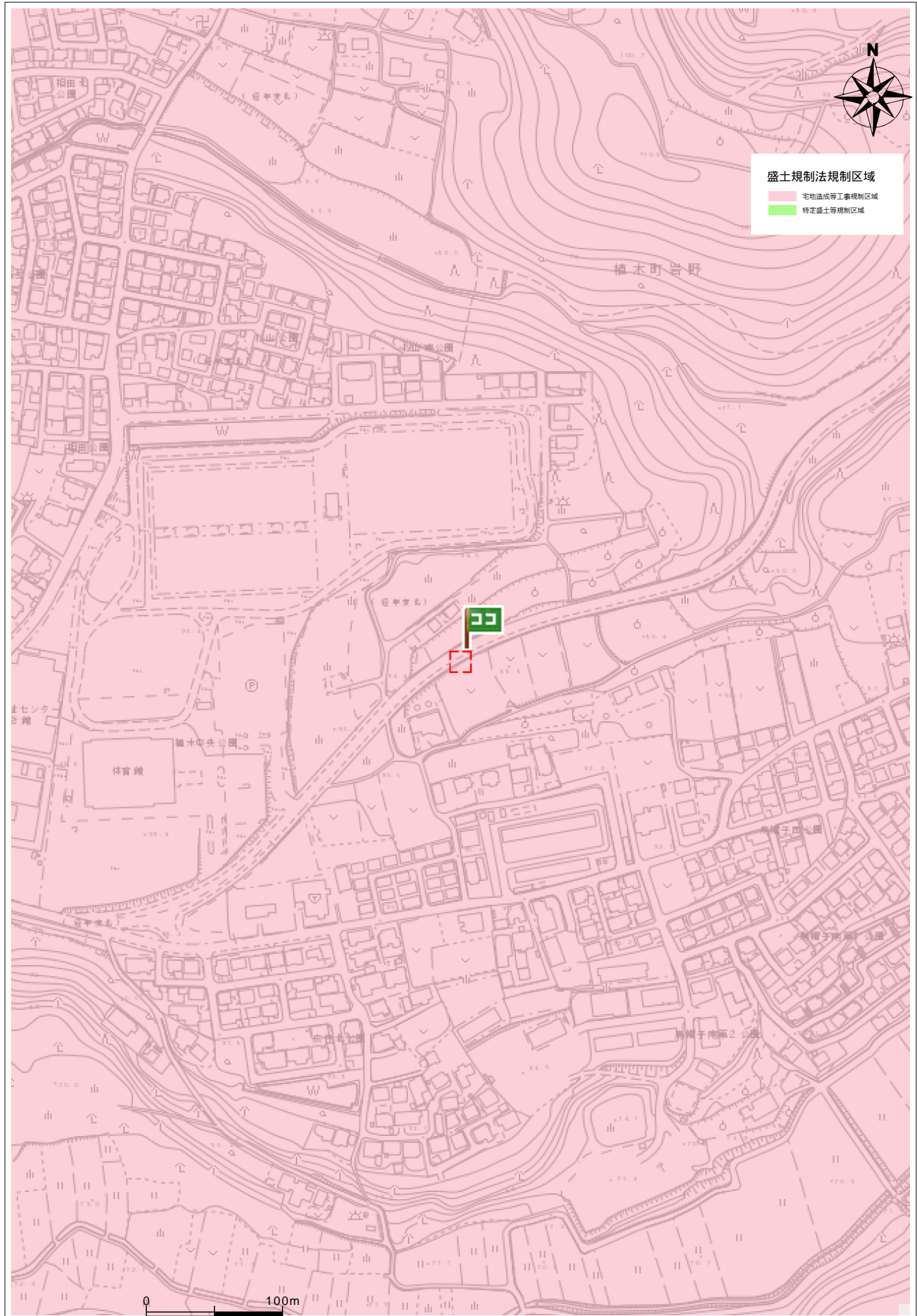
※官民境界(市道・里道)の確認について地積測量図により確定済み。
※今後埋戻し等により擁壁設置が必要な高低差(60cm以上)が発生した場合
基準に適合した擁壁を設置する。
※建築時に雨水浸透柵を設置する事。

件名	植木町岩野地内 宅地造成工事	図面番号	
図面名	土地利用計画平面図、造成計画平面図 給排水計画平面図	縮尺	1/400
製作年月日	令和6年2月		

植木町周辺今後の道路整備計画



盛土規制法



住所	北区植木町岩野422-5
----	--------------

