

価格別紙参照

建築条件なし

東区小山7丁目 全4区画

【人気の詫麻東小学校校区！】

所在地	熊本市東区小山7丁目2-5 付近 【ナビ検索】			水道加入金	一律 69,500円	無 料 査 定 受 付 中 ！	不 動 産 売 買 専 門 店
区域区分	市街化調整区域(集落内開発区域)			受益者負担金	㎡×200円		
用途地域	無指定			仲介手数料	売買代金×3%+6万円×1.1(税)		
接道	北側:新設道路(開発道路) 幅員約4～4.5m 公道			電柱位置	①③		
交通	都市バス:山一の口 徒歩約6分			小学校 中学校	詫麻東小学校/ 二岡中学校		
建蔽/容積	40%/80%	地目	宅地	引渡時期	相談		
上水	宅内	下水	宅内	取引形態/ 広告有効期限	媒介/令和8年6月14日		
備考	・現況渡しになります。(現況更地)						
	・盛土規制法による規制対象区域内です。						

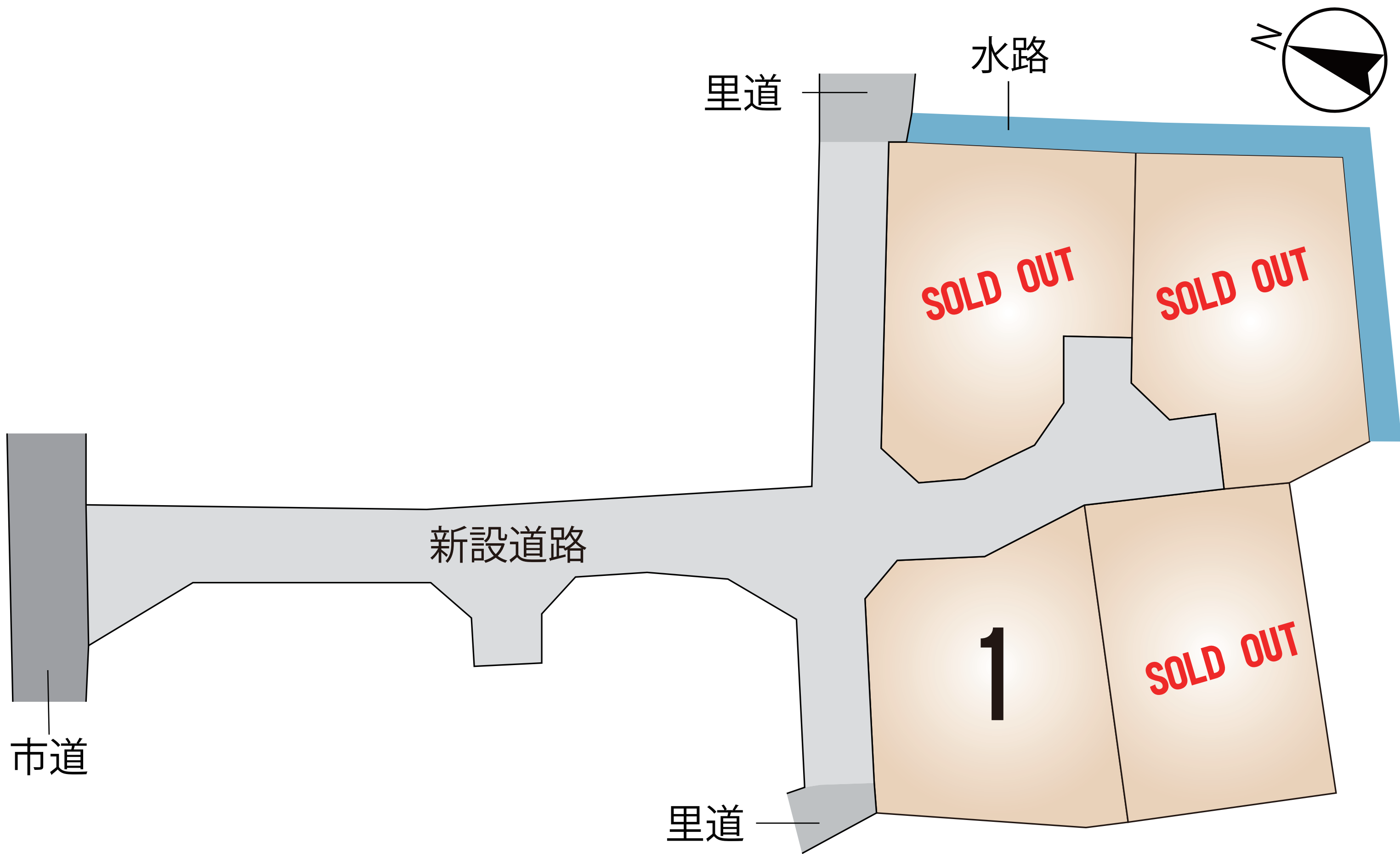


不動産に価値を見出す

CLEVER TREND

株式会社 クレバートレンド

熊本県知事(1)第5868
熊本市中央区八王寺町48番15-103号
TEL:096-234-9770/FAX:096-234-9550
担当(前田)080-2759-4383



～熊本市東区小山7丁目 全4区画 価格表～

区画	面積	坪数	価格
1	225.07 m ²	68.08 坪	15,660,000 円
ご成約ありがとうございました。			
ご成約ありがとうございました。			
ご成約ありがとうございました。			

面積・価格等は予告なく変更する場合がございます。

※完成前分譲地の場合は、記載m²が若干誤差が生じる場合があります。
実測清算なし。

最終更新日：令和8年2月15日

熊本市中央区八王寺町48番15-103

[TEL:096-234-9770](tel:096-234-9770)

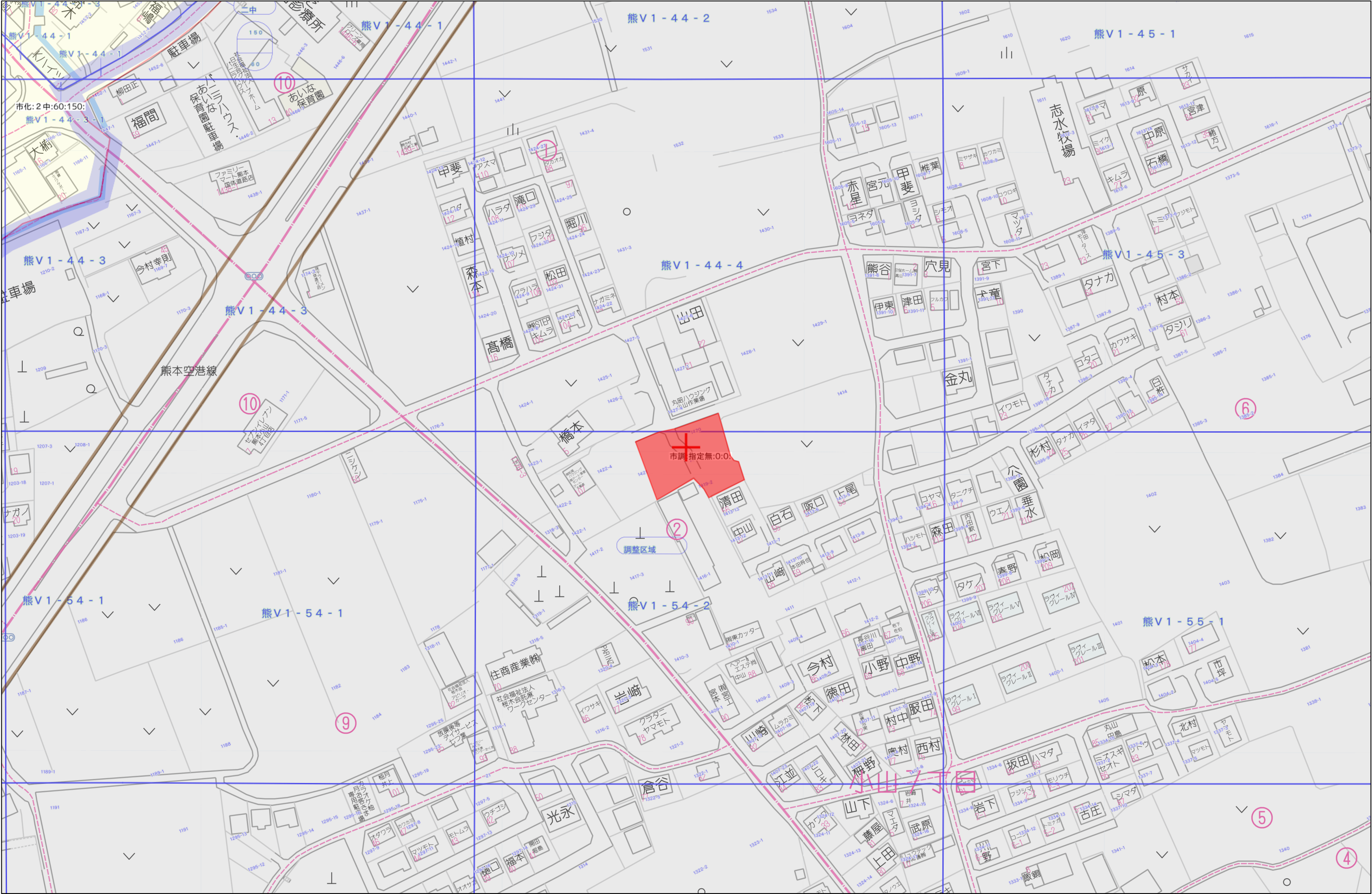
[FAX:096-234-9550](tel:096-234-9550)

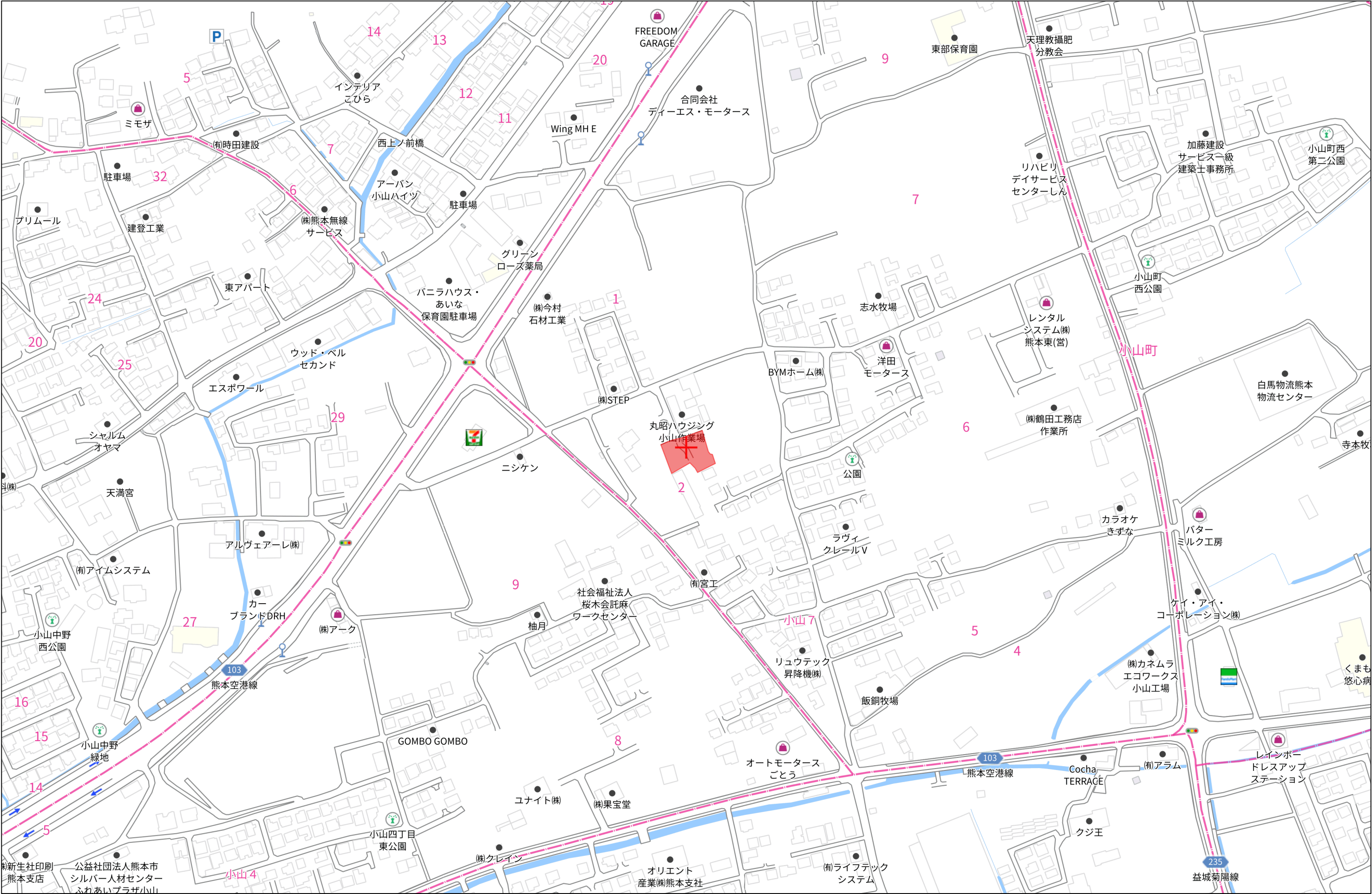


不動産に価値を見出す

CLEVER TREND

株式会社 クレバートレンド

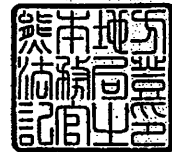




令和6年8月8日
熊本地方法務局
これは図面に記録されている内容を証明した書面である。

登記官

平田 浩一



1/3

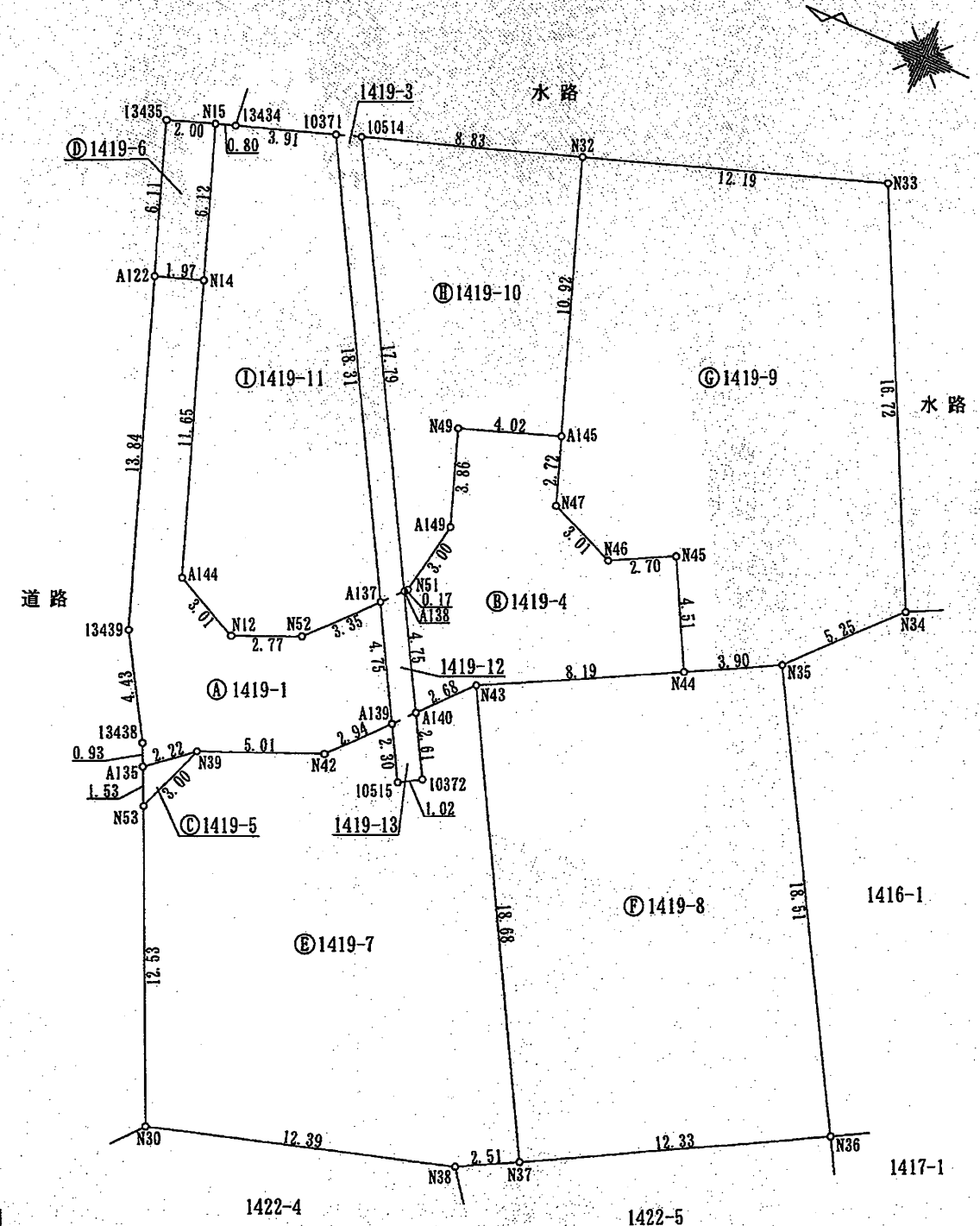
地 番 ① 1419-1					
測 点	X _n	Y _n	(X _{n+1} -X _{n-1}) Y _n	距 離	境界標識別
A122	-19191.978	-18502.761	51382.167297	13.84	新・鉄・普
13439	-19196.616	-18515.797	127314.620172	4.43	新・鉄・普
13438	-19198.854	-18519.616	48651.031232	0.93	新・鉄・普
A135	-19199.243	-18520.465	38837.415105	2.22	新・標・普
N39	-19200.951	-18519.051	117040.402320	5.01	新・標・普
N42	-19205.563	-18517.090	122212.794000	2.94	新・標・普
A139	-19207.551	-18514.920	-6221.013120	4.75	新・標・普
A137	-19205.227	-18510.778	-84982.981798	3.35	新・標・普
N52	-19202.960	-18513.245	-89011.681960	2.77	新・標・普
N12	-19200.419	-18514.355	-97755.794400	3.01	新・標・普
A144	-19197.680	-18513.089	-121816.191420	11.65	新・標・普
N14	-19193.839	-18502.102	-105498.985604	1.97	新・標・普
			倍 面 積	151.781824	
			面 積	75.8909120	
			地 積	75.89	m ²

地 番 ② 1419-4					
測 点	X _n	Y _n	(X _{n+1} -X _{n-1}) Y _n	距 離	境界標識別
A138	-19205.949	-18509.992	40907.082320	4.75	新・標・普
A140	-19208.276	-18514.130	76629.984070	2.68	新・標・普
N43	-19210.088	-18512.152	168349.510288	8.19	新・標・普
N44	-19217.370	-18508.394	96262.157194	4.51	新・標・普
N45	-19215.289	-18504.389	-82936.671498	2.70	新・標・普
N46	-19212.888	-18505.619	-96192.207562	3.01	新・標・普
N47	-19210.091	-18504.512	-68226.135744	2.72	新・標・普
A145	-19209.201	-18501.945	-86570.600655	4.02	新・標・普
N49	-19205.412	-18503.278	-46702.273672	3.86	新・標・普
A149	-19206.677	-18506.927	12103.530258	3.00	新・標・普
N51	-19206.066	-18509.864	-13475.180992	0.17	新・標・普
			倍 面 積	149.194007	
			面 積	74.5970035	
			地 積	74.59	m ²

地 番 ③ 1419-5					
測 点	X _n	Y _n	(X _{n+1} -X _{n-1}) Y _n	距 離	境界標識別
N39	-19200.951	-18519.051	-11833.673589	2.22	新・標・普
A135	-19199.243	-18520.465	-19798.377085	1.53	新・標・普
N53	-19199.882	-18521.857	31635.331756	3.00	新・標・普
			倍 面 積	3.281082	
			面 積	1.6405410	
			地 積	1.64	m ²

地 番	1419-1, 1419-4~1419-11
土地の所在	熊本市東区小山七丁目

土地所在図
地積測量図



令和6年7月5日測量

坂調士
本資料

日本測地系Ⅱ系

作 成 者		縮 尺	1	申 請 人		縮 尺	1
							250

令和6年8月8日
熊本地方法務局
これは図面に記録されている内容を証明した書面である。

登記官

平田 浩一



2/3

地番	㉔ 1419-9				
測点	X _n	Y _n	(X _{n+1} -X _{n-1}) Y _n	距離	境界標識別
A145	-19209.201	-18501.945	83240.250555	2.72	新・標・普
N47	-19210.091	-18504.512	68226.135744	3.01	新・標・普
N46	-19212.888	-18505.619	96192.207562	2.70	新・標・普
N45	-19215.289	-18504.389	82936.671498	4.51	新・標・普
N44	-19217.370	-18508.394	102536.502760	3.90	新・標・普
N35	-19220.829	-18506.590	130638.018810	5.25	新・標・普
N34	-19224.429	-18502.767	-68330.718531	16.72	新・標・普
N33	-19217.136	-18487.717	-348253.125129	12.19	新・標・普
N32	-19205.592	-18491.634	-146731.115790	10.92	新・標・普
	倍面積	454.827479			
	面積	227.4137395			
	地積	227.41		m ²	

地番	㊦ 1419-10				
測点	X _n	Y _n	(X _{n+1} -X _{n-1}) Y _n	距離	境界標識別
A138	-19205.949	-18509.992	163572.799304	0.17	新・標・普
N51	-19206.066	-18509.864	13475.180992	3.00	新・標・普
A149	-19206.677	-18506.927	-12103.530258	3.86	新・標・普
N49	-19205.412	-18503.278	46702.273672	4.02	新・標・普
A145	-19209.201	-18501.945	3330.350100	10.92	新・標・普
N32	-19205.592	-18491.634	-221381.842248	8.83	新・標・普
10514	-19197.229	-18494.480	6602.529360	17.79	新・標・普
	倍面積	197.760922			
	面積	98.8804610			
	地積	98.88	m ²		

地番	① 1419-11				
測点	X _n	Y _n	(X _{n+1} -X _{n-1}) Y _n	距離	境界標識別
N15	-19191.809	-18496.326	23490.334020	6.12	新・標・普
N14	-19193.839	-18502.102	108625.840842	11.65	新・標・普
A144	-19197.680	-18513.099	121816.191420	3.01	新・標・普
N12	-19200.419	-18514.355	97755.794400	2.77	新・標・普
N52	-19202.960	-18513.245	89011.681960	3.35	新・標・普
A137	-19205.227	-18510.778	-123911.147932	18.31	新・標・普
10371	-19196.266	-18494.808	-234107.279664	3.91	新・標・普
13434	-19192.569	-18496.067	-82436.970619	0.80	新・標・普
	倍面積	244.444427			
	面積	122.2222135			
	地積	122.22	m ²		

総計 1062.3353885

凡例
新・鉄・普は新設金属鉄
新・標・普は新設金属標
新・ブ・普は新設プラスチック杭
既・ブ・普は既設プラスチック杭

令和6年7月5日測量

坂調士
本務所

作成者

縮尺

1

申請人

縮尺

1

地番	1419-1, 1419-4~1419-11
土地の所在	熊本市東区小山七丁目

土地所在図
地積測量図

地番	① 1419-6				
測点	X _n	Y _n	(X _{n+1} -X _{n-1})・Y _n	距離	境界標識別
A122	-19191.978	-18502.761	72345.795510	1.97	新・鉄・普
N14	-19193.839	-18502.102	-3126.855238	6.12	新・標・普
N15	-19191.809	-18496.326	-72320.634660	2.00	新・標・普
13435	-19189.929	-18497.003	3125.993507	6.11	新・標・普
		倍面積	24.299119		
		面積	12.1495595		
		地積	12.14 m ²		

地番	⑥ 1419-7				
測点	X _n	Y _n	(X _{n+1} -X _{n-1}) Y _n	距離	境界標識別
N43	-19210.088	-18512.152	-199375.877040	2.68	新・標・普
A140	-19208.276	-18514.130	-9831.003030	2.61	新・標・普
10372	-19209.557	-18516.409	7462.112827	1.02	新・ブ・普
10515	-19208.679	-18516.930	-37144.961580	2.30	新・ブ・普
A139	-19207.551	-18514.920	-57692.490720	2.94	新・標・普
N42	-19205.563	-18517.090	-122212.794000	5.01	新・標・普
N39	-19200.951	-18519.051	-105206.728731	3.00	新・標・普
N53	-19199.882	-18521.857	74457.865140	12.53	新・標・普
N30	-19204.971	-18533.308	314176.637216	12.39	新・標・普
N38	-19216.834	-18529.730	260805.949750	2.51	新・標・普
N37	-19219.046	-18528.543	-124993.551078	18.68	新・標・普
	倍面積	445.158754			
	面積	222.5793770			
	地積	222.57	m ²		

地番	㊦ 1419-8				
測点	X _n	Y _n	(X _{n+1} -X _{n-1}) Y _n	距離	境界標識別
N44	-19217.370	-18508.394	-198798.659954	8.19	新・標・普
N43	-19210.088	-18512.152	31026.366752	18.68	新・標・普
N37	-19219.046	-18528.543	367328.364975	12.33	新・標・普
N36	-19229.913	-18522.720	33026.009760	18.51	既・ブ・普
N35	-19220.829	-18506.590	-232128.158370	3.90	新・標・普
	倍面積	453.923163			
	面積	226.9615815			
	地積	226.96		m	

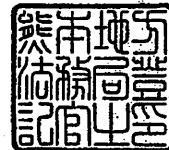
日本測地系Ⅱ系

登記年月日：令和6年7月22日

これは図面に記録されている内容を証明した書面である。
令和6年8月8日
熊本地方務局

登記官

平田 浩一



3/3

基本三角点等		
符 号	T115-3	
地物の名称	地籍調査基準点	
成 果	測地系	日本測地系Ⅱ系
	X座標	-19179.228
	Y座標	-18593.608
	標 高	
備 考	道路側溝天端に金属鋲	
概 略 図		
地物の状況		

地震前の基本三角点等の成果に基づき測量

令和6年7月5日測量



作 成 者		縮尺	1
-------	--	----	---

地 番	1419-1, 1419-4~1419-11	土地所在図 土地積測量図
土地の所在	熊本市東区小山七丁目	

基本三角点等		
符 号	T115-2	
地物の名称	地籍調査基準点	
成 果	測地系	日本測地系Ⅱ系
	X座標	-19151.756
	Y座標	-18534.893
	標 高	
備 考	道路上に金属鋲埋設	
概 略 図		
地物の状況		

地震前の基本三角点等の成果に基づき測量

日本測地系Ⅱ系

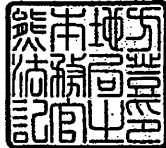
申 請 人		縮尺	1
-------	--	----	---

登記年月日：令和6年7月22日

令和6年8月8日
熊本地方法務局
これは図面に記録されている内容を証明した書面である。

登記官

平田 浩一



地番	1419-3, 1419-12, 1419-13	土地所在図
土地の所在	熊本市東区小山七丁目	

1/2

地番	④ 1419-3				
測点	X _n	Y _n	(X _{n+1} -X _{n-1}) Y _n	距離	境界標識別
A137	-19205.227	-18510.778	179239.863374	1.07	新・標・普
A138	-19205.949	-18509.992	-148042.916016	17.79	新・標・普
10514	-19197.229	-18494.480	-179082.049840	1.02	新・標・普
10371	-19196.266	-18494.808	147921.474384	18.31	新・標・普
	倍面積	36.371902			
	面積	18.1859510			
	地積	18.18 m ²			

地番	⑤ 1419-12				
測点	X _n	Y _n	(X _{n+1} -X _{n-1}) Y _n	距離	境界標識別
A138	-19205.949	-18509.992	-56436.965608	1.07	新・標・普
A137	-19205.227	-18510.778	29654.266356	4.75	新・標・普
A139	-19207.551	-18514.920	56451.991080	1.07	新・標・普
A140	-19208.276	-18514.130	-29659.636260	4.75	新・標・普
	倍面積	9.655568			
	面積	4.8277840			
	地積	4.82 m ²			

地番	⑥ 1419-13				
測点	X _n	Y _n	(X _{n+1} -X _{n-1}) Y _n	距離	境界標識別
A140	-19208.276	-18514.130	-37139.344780	1.07	新・標・普
A139	-19207.551	-18514.920	7461.512760	2.30	新・標・普
10515	-19208.679	-18516.930	37144.961580	1.02	新・ブ・普
10372	-19209.557	-18516.409	-7462.112827	2.61	新・ブ・普
	倍面積	5.016733			
	面積	2.5083665			
	地積	2.50 m ²			

総計 25.5221015

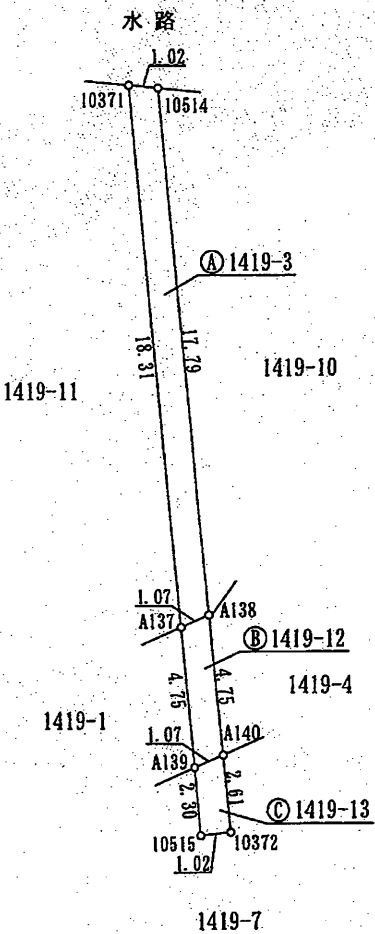
凡例
新・標・普は新設金属標
新・ブ・普は新設プラスチック杭

令和6年7月5日測量

坂調十
本査地

日本測地系Ⅱ系

作成者		縮尺	1	申請人		縮尺	1
							250



令和6年8月8日
熊本地方法務局
これは図面に記録されている内容を証明した書面である。

登記官

平田 浩一



(2/2)

地 番	1419-3, 1419-12, 1419-13	土地所在図
土地の所在	熊本市東区小山七丁目	

基本三角点等		
符 号	T115-3	
地物の名称	地籍調査基準点	
成 果	測地系	日本測地系Ⅱ系
	X座標	-19179. 228
	Y座標	-18593. 608
	標 高	
備 考	道路側溝天端に金属鋲	
概 略 図		
地物の状況		
標識の状況		

地震前の基本三角点等の成果に基づき測量

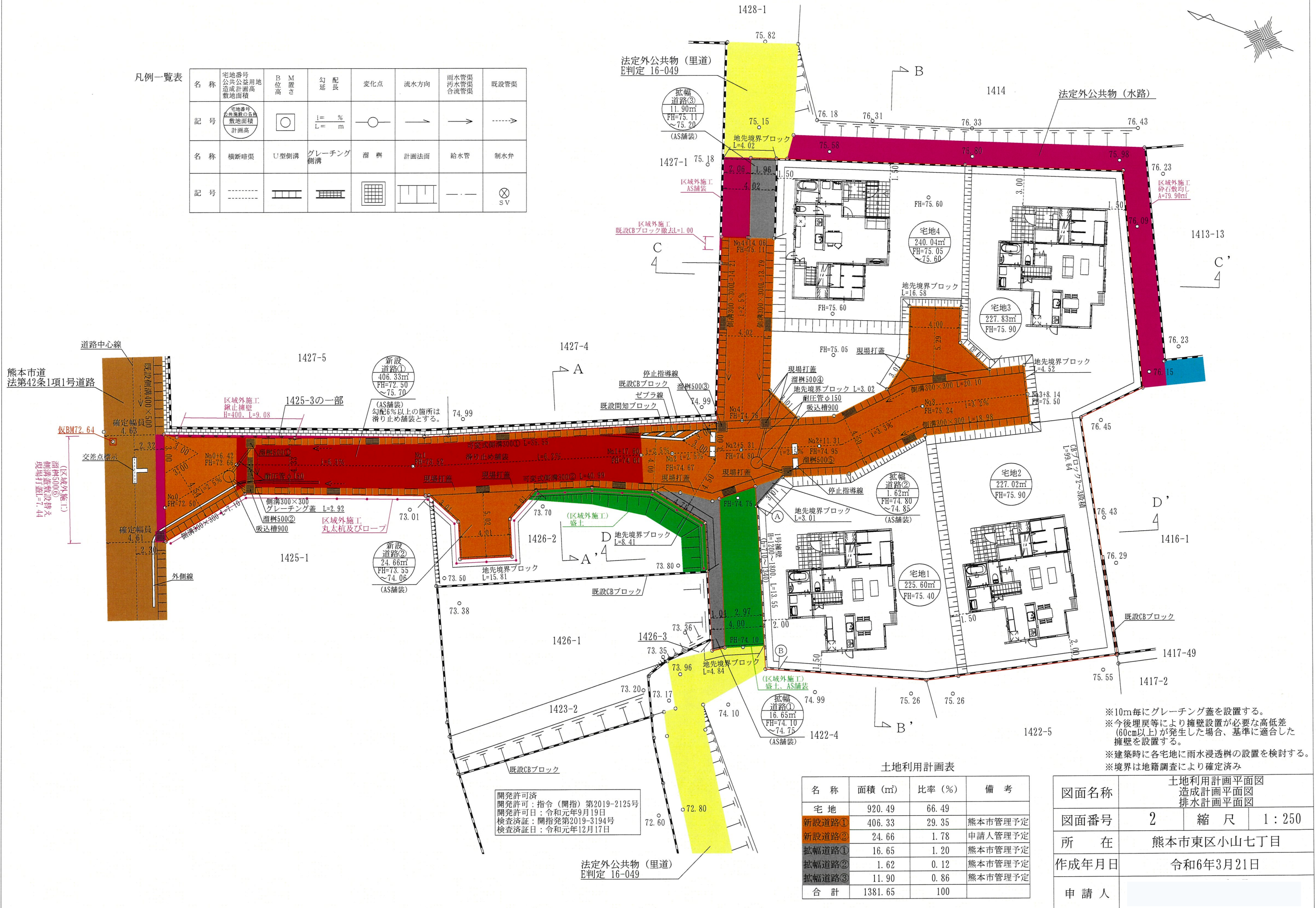
基本三角点等		
符 号	T115-2	
地物の名称	地籍調査基準点	
成 果	測地系	日本測地系Ⅱ系
	X座標	-19151.756
	Y座標	-18534.893
	標 高	
備 考	道路上に金属鋲埋設	
概 略 図		
地物の状況		
標識の状況		

地震前の基本三角点等の成果に基づき測量

令和6年7月5日測量			坂調士 李 査 抄		日本測地系Ⅱ系		
作 成 者		縮尺 1	申 請 人		縮尺 1		

凡例一覧表

名称	宅地番号 公共用地 造成計画 敷地面積	B位 高さ	M位 高さ	勾配 延長	変化点	流水方向	雨水管渠 汚水管渠 合流管渠	既設管渠
記号	宅地番号 公共用地 造成計画 敷地面積			$i = \frac{\%}{L = m}$				
名称	横断暗渠	U型側溝	グレーチング 側溝	溜樹	計画法面	給水管	制水弁	
記号								



※10m毎にグレーチング蓋を設置する。
※今後埋戻等により擁壁設置が必要な高低差
(60cm以上)が発生した場合、基準に適合した
擁壁を設置する。
※建築時に各宅地に雨水浸透柵の設置を検討する。
※境界は地籍調査により確定済み

土地利用計画表

名称	面積 (㎡)	比率 (%)	備考
宅地	920.49	66.49	
新設道路①	406.33	29.35	熊本市管理予定
新設道路②	24.66	1.78	申請人管理予定
拡幅道路①	16.65	1.20	熊本市管理予定
拡幅道路②	1.62	0.12	熊本市管理予定
拡幅道路③	11.90	0.86	熊本市管理予定
合計	1381.65	100	

図面名称	土地利用計画平面図 造成計画平面図 排水計画平面図		
図面番号	2	縮尺	1:250
所在	熊本市東区小山七丁目		
作成年月日	令和6年3月21日		
申請人			

開発許可済
開発許可：指令（開指）第2019-2125号
開発許可日：令和元年9月19日
検査済証：開指発第2019-3194号
検査済証日：令和元年12月17日

盛土規制法

住所	東区小山7丁目1419-7
----	---------------

