

価格別紙参照

建築条件なし

クレバーシティ広木町 限定4区画

～プレミアム分譲地～

所 在 地	熊本県熊本市東区広木町28-15 付近 【ナビ検索】			水 道 加 入 金		無 料 査 定 受 付 中 ！	不 動 産 売 買 専 門 店
区 域 区 分	市街化区域			受 益 者 負 担 金			
用 途 地 域	第1種低層住居専用地域			仲 介 手 数 料	売買代金×3%+6万円×1.1(税)		
接 道	東側:市道			電 柱 位 置	④		
交 通	都市バス:南町(徒歩約8分)			小 学 校 / 中 学 校	泉ヶ丘小学校/ 湖東中学校		
建 蔽 / 容 積	40%/80%	地 目	宅地	引 渡 時 期	令和8年5月末日		
上 水	前面	下 水	前面	取引形態/ 広告有効期限	専任/令和8年5月31日		
備 考	・上下水道の引き込み工事の費用は、買主負担となります。 ・分筆前の為、面積に若干の誤差が生じる場合があります。 ・埋蔵文化財包蔵地内。 ・盛土規制法許可後の造成引き渡しとなります。						

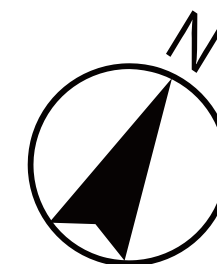
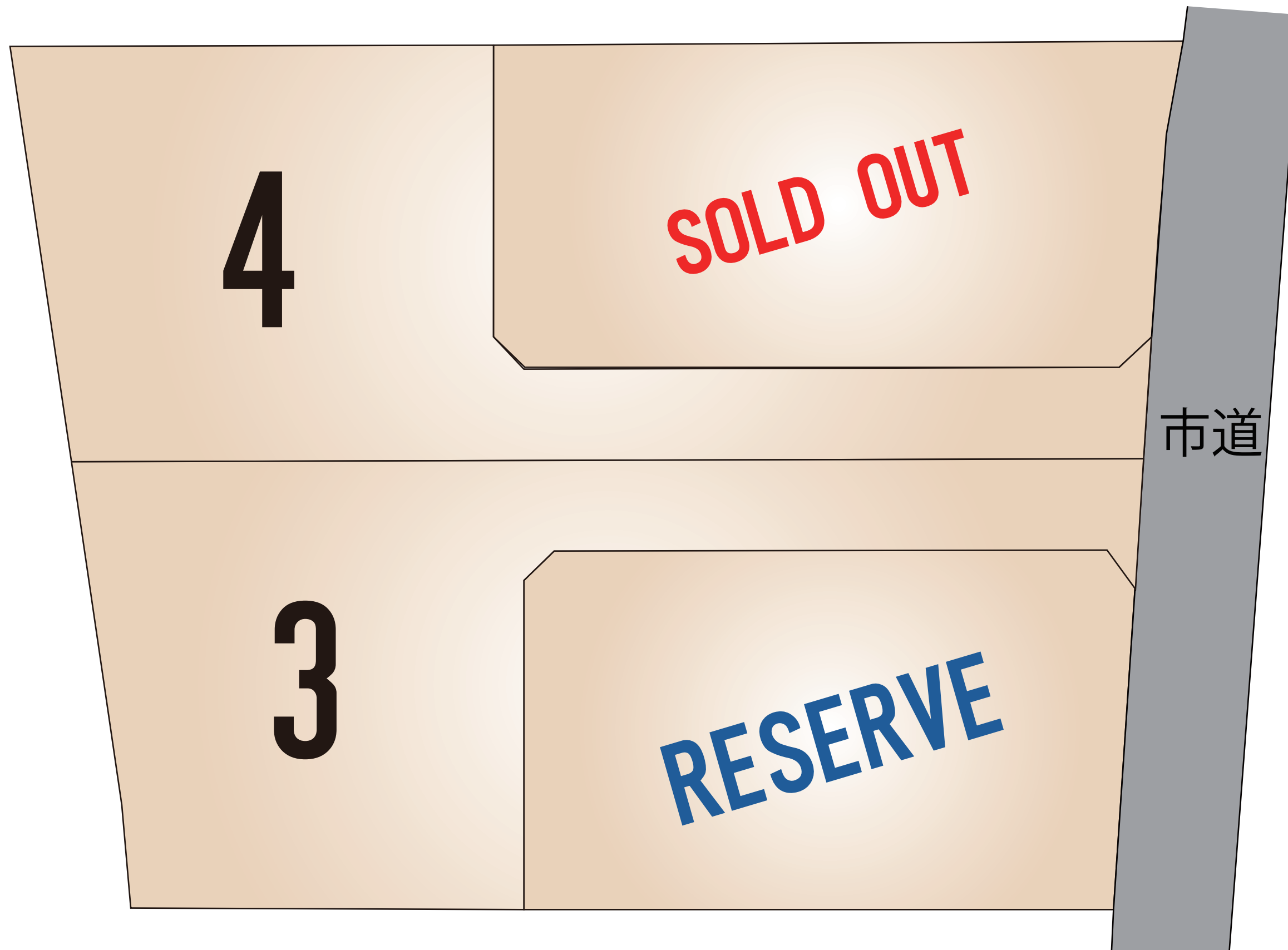


不動産に価値を見出す

CLEVER TREND

株式会社 クレバートレンド

熊本県知事(1)第5868
熊本市中央区八王寺町48番15-103号
TEL:096-234-9770/FAX:096-234-9550
担当(前田)080-2759-4383



～熊本市東区広木町 全4区画 価格表～

区画	面積	坪数	価格
ご成約ありがとうございました。			
RESERVE			
3	264.96 m ²	80.15 坪	26,980,000 円
4	267.4 m ²	80.89 坪	26,980,000 円

面積・価格等は予告なく変更する場合がございます。

※完成前分譲地の場合は、記載m²が若干誤差が生じる場合があります。

実測清算なし

最終更新日：令和8年1月26日

熊本市中央区八王寺町48番15-103

[TEL:096-234-9770](tel:096-234-9770)

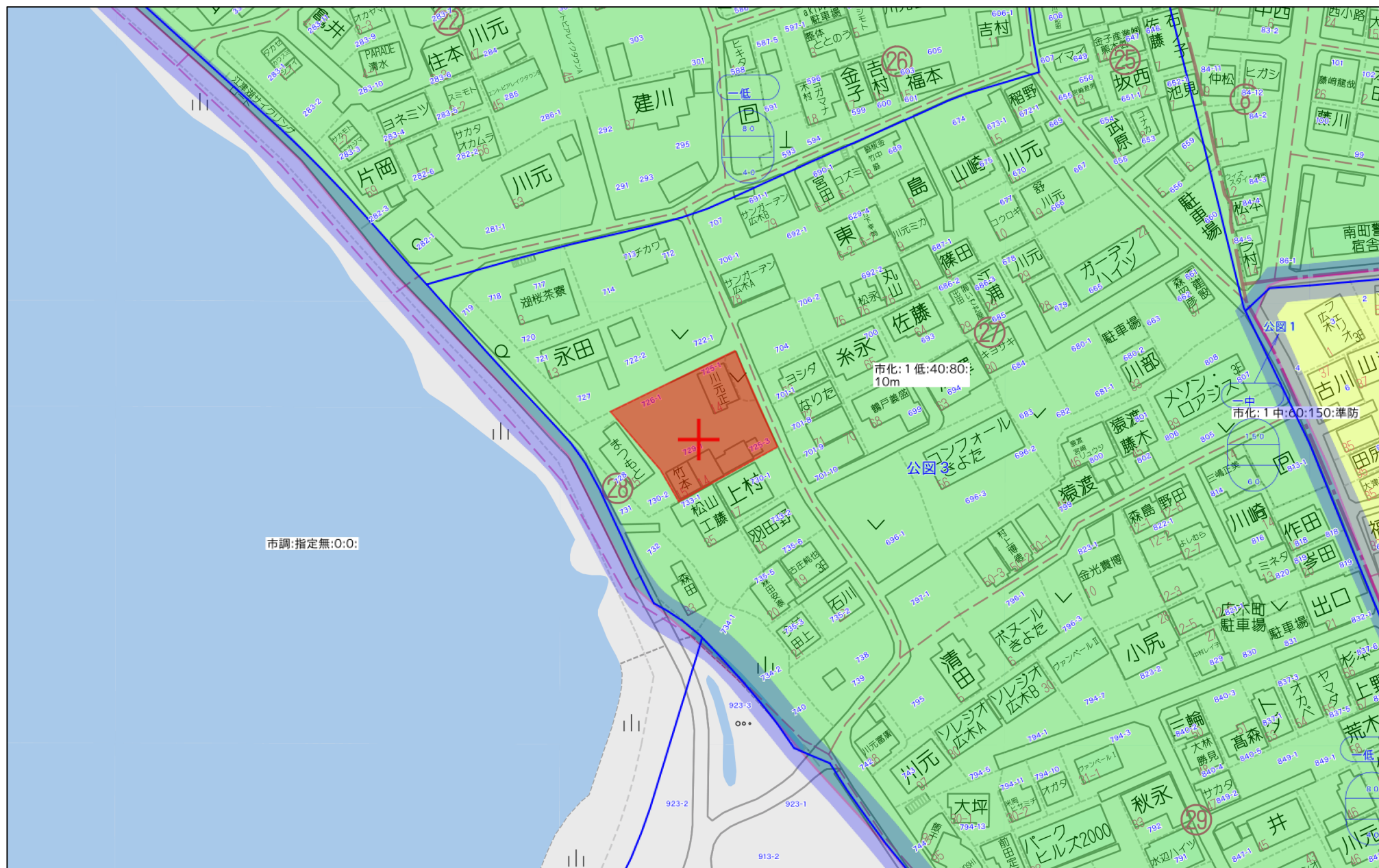
[FAX:096-234-9550](tel:096-234-9550)



不動産に価値を見出す

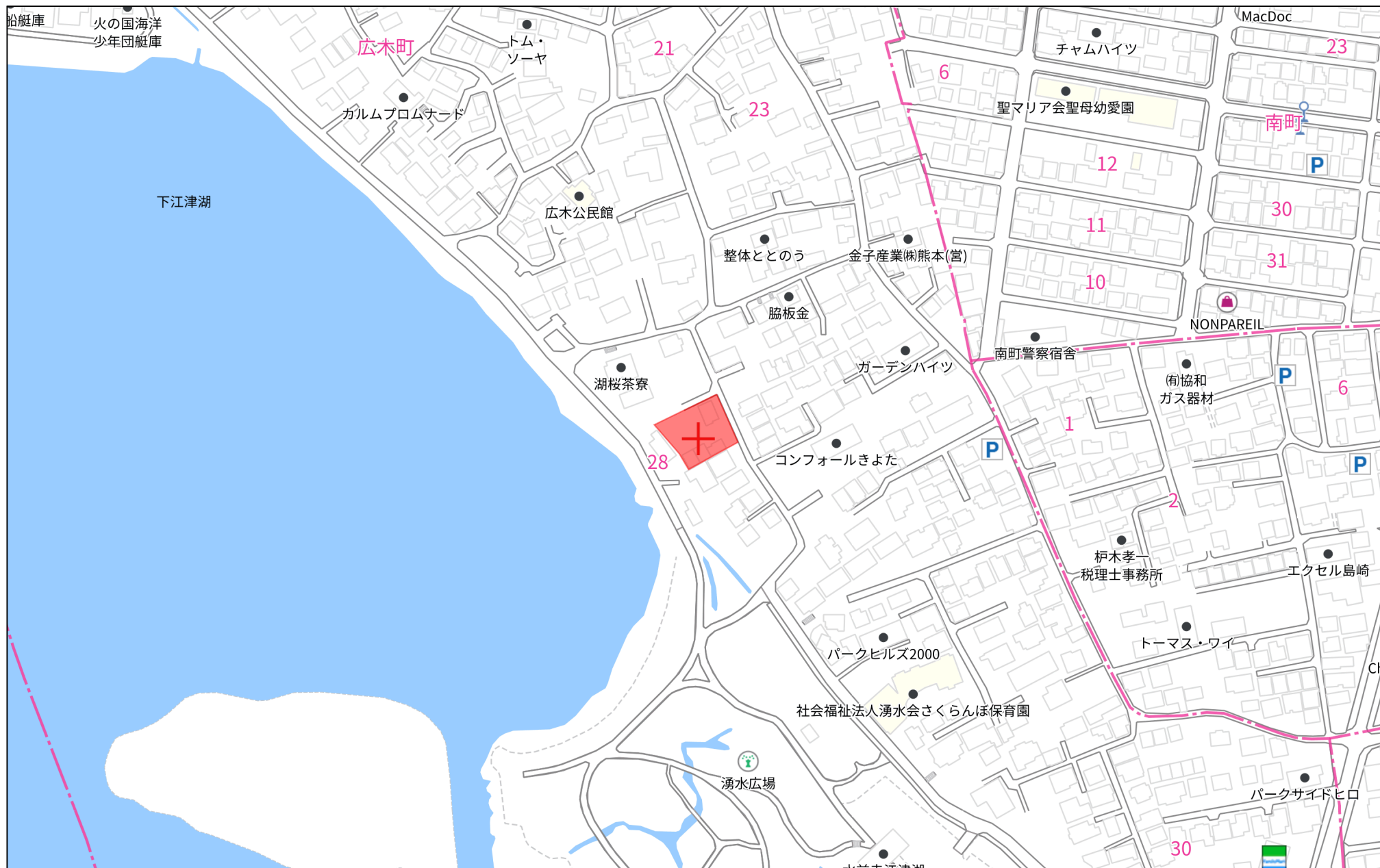
CLEVER TREND

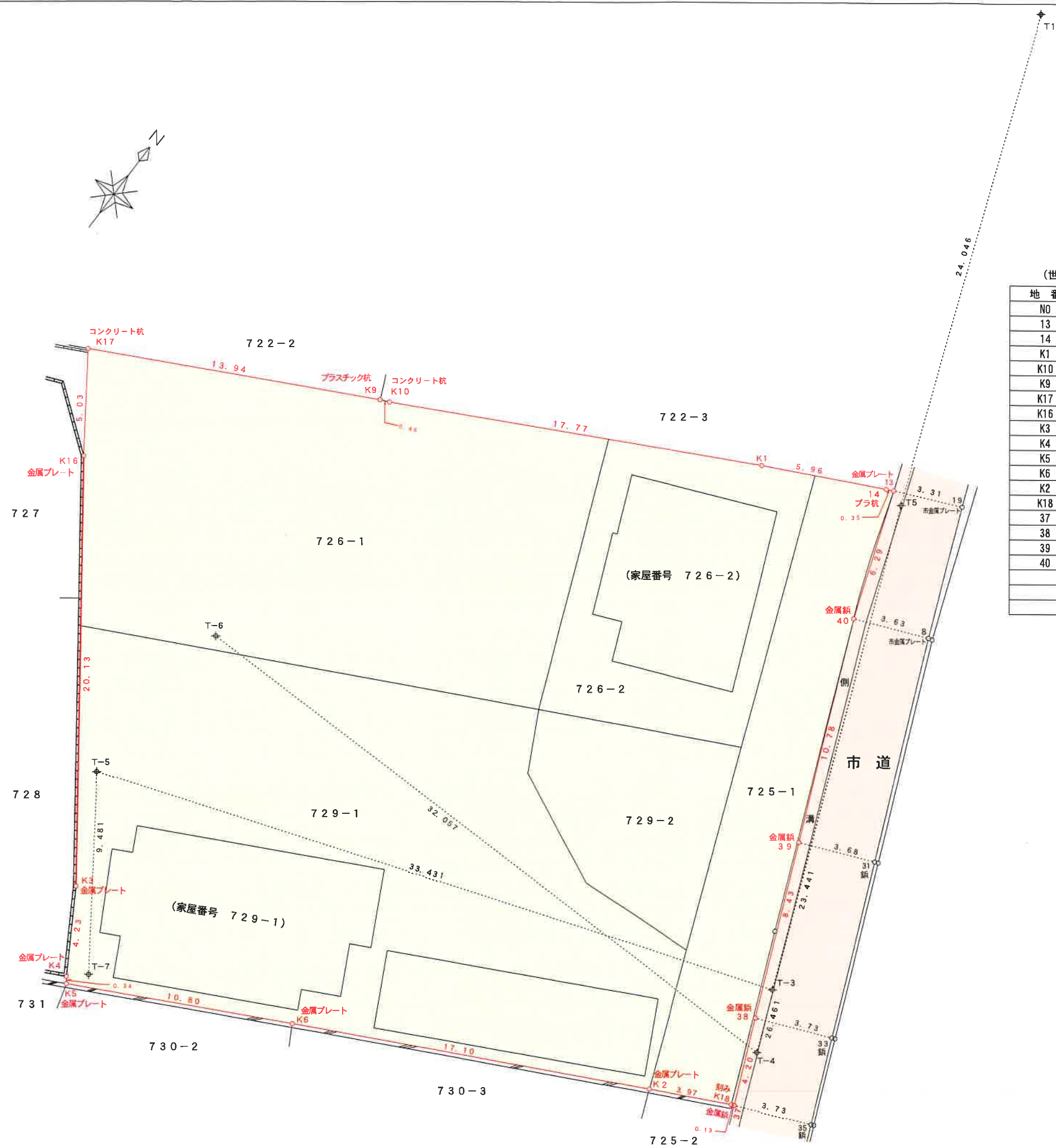
株式会社 クレバートレンド



60m

1:1500

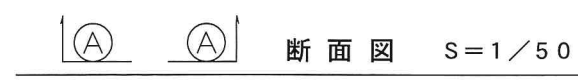




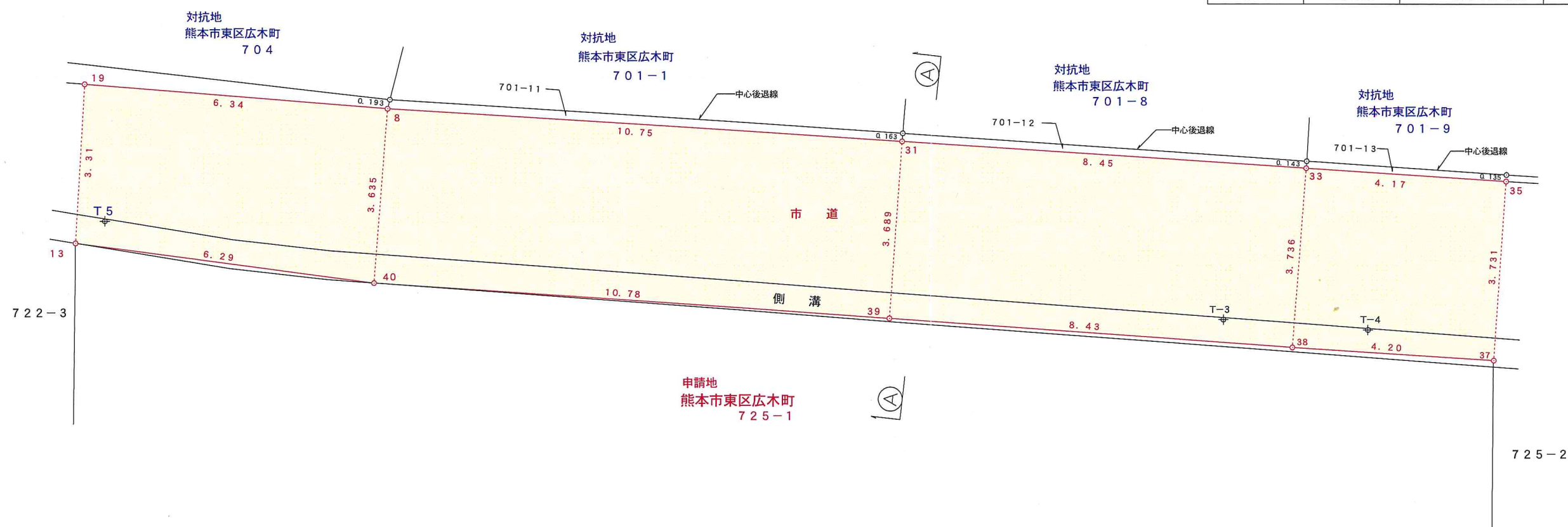
(世界測地系)				
地番	725-1・726-1・726-2・729-1・729-2			
NO	Xn	Yn	Yn+1-Yn-1	Xn・(Yn+1-Yn-1)
13	-25369.744	-22887.236	-2.479	62891.595376
14	-25369.906	-22887.550	-5.631	142857.940686
K1	-25372.618	-22892.867	-20.998	532774.232764
K10	-25380.990	-22908.548	-16.104	408735.462960
K9	-25381.172	-22908.971	-12.768	324066.804096
K17	-25387.654	-22921.316	-9.457	240091.043878
K16	-25391.783	-22918.428	14.836	-376712.492588
K3	-25407.985	-22906.480	14.152	-359573.803720
K4	-25411.599	-22904.276	2.413	-61318.188387
K5	-25411.868	-22904.067	9.777	-248451.833436
K6	-25406.845	-22894.499	24.754	-628921.041130
K2	-25398.981	-22879.313	18.717	-475392.727377
K18	-25397.156	-22875.782	3.653	-92775.810868
37	-25397.100	-22875.660	-1.590	40381.389000
38	-25393.259	-22877.372	-5.077	128921.575943
39	-25385.524	-22880.737	-7.699	195443.149276
40	-25375.652	-22885.071	-6.499	164916.362348
合計				-2066.341179
合計面積				1033.1705895
地積				1033.17 m ²

地番	面積
725-1・726-1・726-2・729-1・729-2	1033.17 m ²

図面名称	現況測量図		
図面番号		縮尺	S=1/200
場所	熊本市東区広木町725番1・726番1・726番2・729番1・729番2		
作成年月日	令和6年3月3日		



本 測 量 図 に 使 用 し た 引 照 点 一 覧				(世界測地系)
図示記号	標 識	X 座 標	Y 座 標	備 考
T1	金属鈹	-25347.736	-22895.437	図 枠 外
T5	金属鈹	-25370.078	-22886.545	
T-3	金属鈹	-25391.715	-22877.528	
T-4	金属鈹	-25394.483	-22876.318	



立会日 令和6年2月14日

図面名称	現 況 測 量 図		
図面番号		縮 尺	S=1/100
場 所	熊本市東区広木町725番1		
作成年月日	令和 6 年 3 月 3 日		



世界測地系使用

座標求積表

地 番	① 701-1			
測 点	Xn	Yn	(Xn+1-Xn-1) Yn	距 離
P21	-25368.957	-22864.070	-162632.129910	1.485
K72	-25369.492	-22865.456	101088.180976	10.957
K6	-25373.378	-22875.701	100218.446081	2.154
K75	-25373.873	-22877.798	32234.817382	4.283
P9	-25374.787	-22881.983	245589.441556	10.723
P35	-25384.605	-22877.689	41591.602242	18.951
P32	-25376.605	-22860.489	-357720.931872	8.444
		倍 面 積	349.426455	
		面 積	174.7132275	
		地 積	174.71	m ²
		坪 数	52.86	

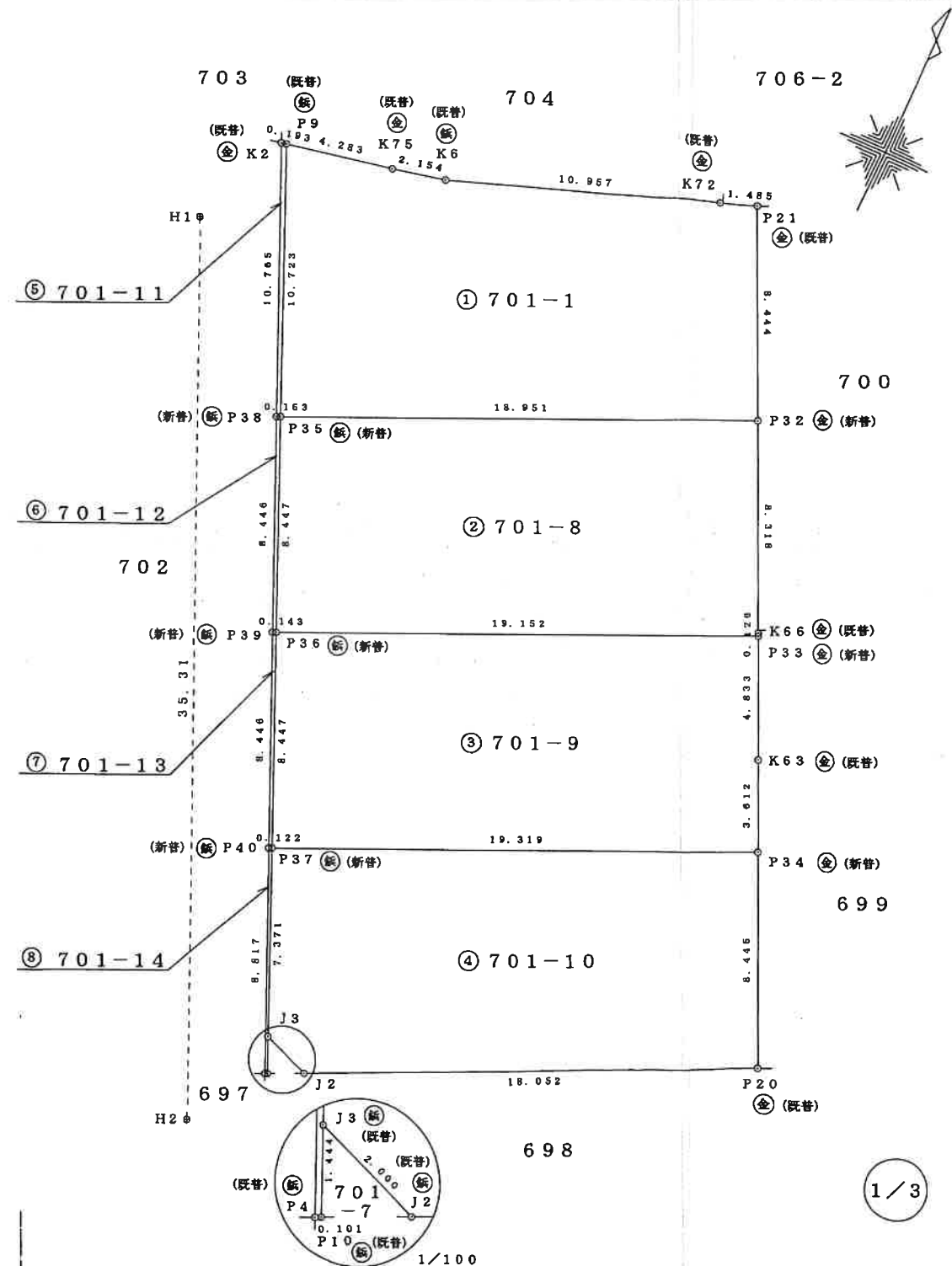
地 番	② 701-8			
測 点	X _n	Y _n	(X _{n+1} -X _{n-1}) Y _n	距 離
P32	-25376.605	-22860.489	10875.848363	18.951
P35	-25384.605	-22877.669	359934.366377	8.447
P36	-25392.338	-22874.270	-8051.743040	19.152
P33	-25384.253	-22856.908	-187426.645600	0.126
K66	-25384.138	-22856.961	-174810.037728	8.318
	倍 面 積	321.788372		
	面 積	160.8941860		
	地 積	160.89		m ²
	坪 数	48.67		

地番	③ 701-9			
測点	X_n	Y_n	$(X_{n+1}-X_{n-1})Y_n$	距離
P33	-25384.253	-22856.908	84570.559600	19.152
P36	-25392.338	-22874.270	361848.077130	8.447
P37	-25400.072	-22870.872	-9651.507984	19.319
P34	-25391.916	-22853.358	-261305.295372	3.612
K63	-25388.638	-22854.875	-175138.907125	4.833
		倍面積	324.926249	
		面積	162.4631245	
		地積	162.46	m ²
		坪数	49.14	

地番	④ 701-10			
測点	X _n	Y _n	(X _{n+1} -X _{n-1}) Y _n	距離
P34	-25391.916	-22853.358	11243.852136	19.319
P37	-25400.072	-22870.872	340890.347160	7.371
J3	-25406.821	-22867.906	170068.616922	2.000
J2	-25407.509	-22866.028	-165572.908748	18.052
P20	-25399.580	-22849.810	-356297.087330	8.445
		倍面積	332.820140	
		面積	166.4100700	
		地積	166.41	m ²
		坪數	50.33	

地番	701-1, 701-8~701-14
土地の所在	熊本市広木町

地積測量図



作成者	熊本市東野二丁目14番14号 土地家屋調査士 中根卓朗 (平成20年3月10日作成)	縮尺	1/250	申請人		縮尺	1/250
-----	--	----	-------	-----	--	----	-------



地番	701-1, 701-8~701-14	地積測量図
土地の所在	熊本市広木町	

本測量に使用した与点一覧					
図示記号	名称	標識	座標	備考	
3016A	都市再生街区多角点 (熊本市第3地区)	金属標	X -25168.898	道路敷内 コンクリート天端	
			Y -23169.171		
30A36	都市再生街区多角点 (熊本市第3地区)	金属標	X -25282.680	道路敷内 コンクリート天端	
			Y -23046.783		

恒 久 地 物 等 一 覧 表					
図 示 記 号	名 称	標 識	座 標		備 考
H 1	引 照 点	金 属 板	X	-25378.828	道路敷内 コンクリート天端
			Y	-22883.818	
H 2	引 照 点	金 属 板	X	-25411.088	道路敷内 コンクリート天端
			Y	-22869.438	
境 界 点 名	H 1 H 2 -K		H 2 - K		
	内 角		点 間 距 離		
P 2 1	267-27-57		42.472		
K 7 2	267-04-25		41.786		
K 6	260-08-35		38.227		
K 7 5	254-33-50		38.143		
P 9	228-26-39		38.408		
P 3 5	337-14-14		27.733		
P 3 2	288-34-49		35.626		
P 3 6	348-46-33		19.363		
P 3 3	305-25-19		29.617		
K 6 6	305-12-30		29.699		
P 3 7	352-39-57		11.110		
P 3 4	317-16-32		25.024		
K 6 3	312-44-53		26.760		
J 3	354-24-33		4.534		
J 2	352-12-50		4.944		
P 2 0	325-24-56		22.754		
K 2	226-23-10		38.430		
P 3 8	338-16-37		27.711		
P 3 9	349-15-54		19.337		
P 4 0	352-56-50		11.073		
P 4	354-50-02		3.536		
P 1 0	354-39-40		3.625		

地番	㊦ 701-11			
測点	Xn	Yn	(Xn+1-Xn-1) Yn	距離
P9	-25374.787	-22881.983	-223694.265808	0.193
K2	-25374.829	-22882.172	226236.034564	10.765
P38	-25384.674	-22877.817	223653.538992	0.163
P35	-25384.605	-22877.669	-226191.513403	10.723
	倍面積		3.794345	
	面積		1.8971725	
	地積		1.89	m ²
	坪数		0.57	

地番	㊦ 701-12			
測点	Xn	Yn	(Xn+1-Xn-1) Yn	距離
P35	-25384.605	-22877.669	-175334.455216	0.163
P38	-25384.674	-22877.817	178309.705898	8.446
P39	-25392.399	-22874.400	175309.401600	0.143
P36	-25392.338	-22874.270	-178282.060380	8.447
	倍面積		2.591702	
	面積		1.2958510	
	地積		1.29	m ²
	坪数		0.39	

地番	㊦ 701-13			
測点	Xn	Yn	(Xn+1-Xn-1) Yn	距離
P36	-25392.338	-22874.270	-175514.273710	0.143
P39	-25392.399	-22874.400	178100.078400	8.446
P40	-25400.124	-22870.983	175489.052559	0.122
P37	-25400.072	-22870.872	-178072.609392	8.447
	倍面積		2.247857	
	面積		1.1239285	
	地積		1.12	m ²
	坪数		0.33	

地番	㊦ 701-14			
測点	Xn	Yn	(Xn+1-Xn-1) Yn	距離
P37	-25400.072	-22870.872	-153166.229784	0.122
P40	-25400.124	-22870.983	185620.898028	8.817
P4	-25408.188	-22867.416	183373.808904	0.101
P10	-25408.143	-22867.325	-31259.633275	1.444
J3	-25406.821	-22867.906	-184568.869326	7.371
	倍面積		1.974547	
	面積		0.9872735	
	地積		0.98	m ²
	坪数		0.29	

総計 669.7848335

2/3

作成者	熊本市東野二丁目14番14号 土地家屋調査士 中根卓朗 (平成20年3月10日作成)	縮尺	1/	申請人		縮尺	1/
-----	--	----	----	-----	--	----	----



地番	701-1, 701-8~701-14	地積測量図
土地の所在	熊本市広木町	

恒 久 的 地 物			
符 号	H 2		
地物の名称	引 照 点		
成 果	測地系	世界測地系 II系	
	X座標	- 2 5 4 1 1 . 0 8 8	
	Y座標	- 2 2 8 6 9 . 4 3 8	
	標 高	1 0 . 0 0	
備 考			

概略図	
地物の状況	
標識の状況	

恒 久 の 地 物				
符 号	H 1			
地物の名称	引 照 点			
成 果	測地系	世界測地系	Ⅱ系	
	X座標	- 2 5 3 7 8 . 8 2 8		
	Y座標	- 2 2 8 8 3 . 8 1 8		
	標 高			
備 考				

概略図	
地物の状況	
標識の状況	

3/3

作成者	熊本市東野二丁目14番14号 土地家屋調査士 中根卓朗 (平成20年3月10日作成)	縮尺	1/	申請人	縮尺	1/
-----	--	----	----	-----	----	----

※ 世界測地系 ※

地番 筆界点	(A) 722-2			境界標種別	座標値種別	備考
	X座標 (Xn)	Y座標 (Yn)	点間距離			
263	-25356.450	-22914.403	16.500	既設普通金属標	実測値	
55	-25362.048	-22929.924	17.001	既設普通金属標	実測値	
67	-25367.783	-22945.928	28.976	既設普通金属標	実測値	
64	-25390.647	-22928.128	7.449	既設プラ杭	実測値	
C059	-25387.638	-22921.314	13.926	既設コン杭	実測値	
324	-25381.194	-22908.969	1.645	新設プラ杭	実測値	
308	-25379.735	-22909.728	4.006	新設普通金属標	実測値	
323	-25376.170	-22911.555	4.016	新設普通金属標	実測値	
262	-25374.309	-22907.996	18.973	新設普通金属標	実測値	
263	-25356.450	-22914.403		既設普通金属標	実測値	
計算法			$2F = \sum [X_n(Y_{n+1} - Y_{n-1})]$			
倍面積			1492.894550			
面積 (㎡)			746.4472750			
地積			746.44 ㎡			
地番 筆界点	(B) 722-3			境界標種別	座標値種別	備考
	X座標 (Xn)	Y座標 (Yn)	点間距離			
326	-25362.158	-22890.649	4.452	ペイント	実測値	
259	-25366.324	-22892.219	17.683	ペイント	実測値	
262	-25374.309	-22907.996	4.016	新設普通金属標	実測値	
323	-25376.170	-22911.555	4.006	新設普通金属標	実測値	
308	-25379.735	-22909.728	1.645	新設普通金属標	実測値	
324	-25381.194	-22908.969	0.479	新設プラ杭	実測値	
C058	-25380.972	-22908.544	17.767	既設コン杭	実測値	
C021	-25372.596	-22892.875	5.971	既設コン杭	実測値	
256	-25369.902	-22887.546	8.343	新設プラ杭	実測値	
326	-25362.158	-22890.649		ペイント	実測値	
計算法			$2F = \sum [X_n(Y_{n+1} - Y_{n-1})]$			
倍面積			275.712408			
面積 (㎡)			137.8562040			
地積			137.85 ㎡			
地番 筆界点	(C) 722-4			境界標種別	座標値種別	備考
	X座標 (Xn)	Y座標 (Yn)	点間距離			
258	-25361.706	-22890.479	0.483	新設普通金属標	実測値	
326	-25362.158	-22890.649	8.343	ペイント	実測値	
256	-25369.902	-22887.546	0.351	新設プラ杭	実測値	
54	-25369.744	-22887.233	8.014	既設普通金属標	実測値	
51	-25362.314	-22890.235	0.655	新設普通金属標	実測値	
258	-25361.706	-22890.479		新設普通金属標	実測値	
計算法			$2F = \sum [X_n(Y_{n+1} - Y_{n-1})]$			
倍面積			5.735502			
面積 (㎡)			2.8677510			
地積			2.86 ㎡			

凡例 プラ杭・プラスチック杭 コン杭・コンクリート杭

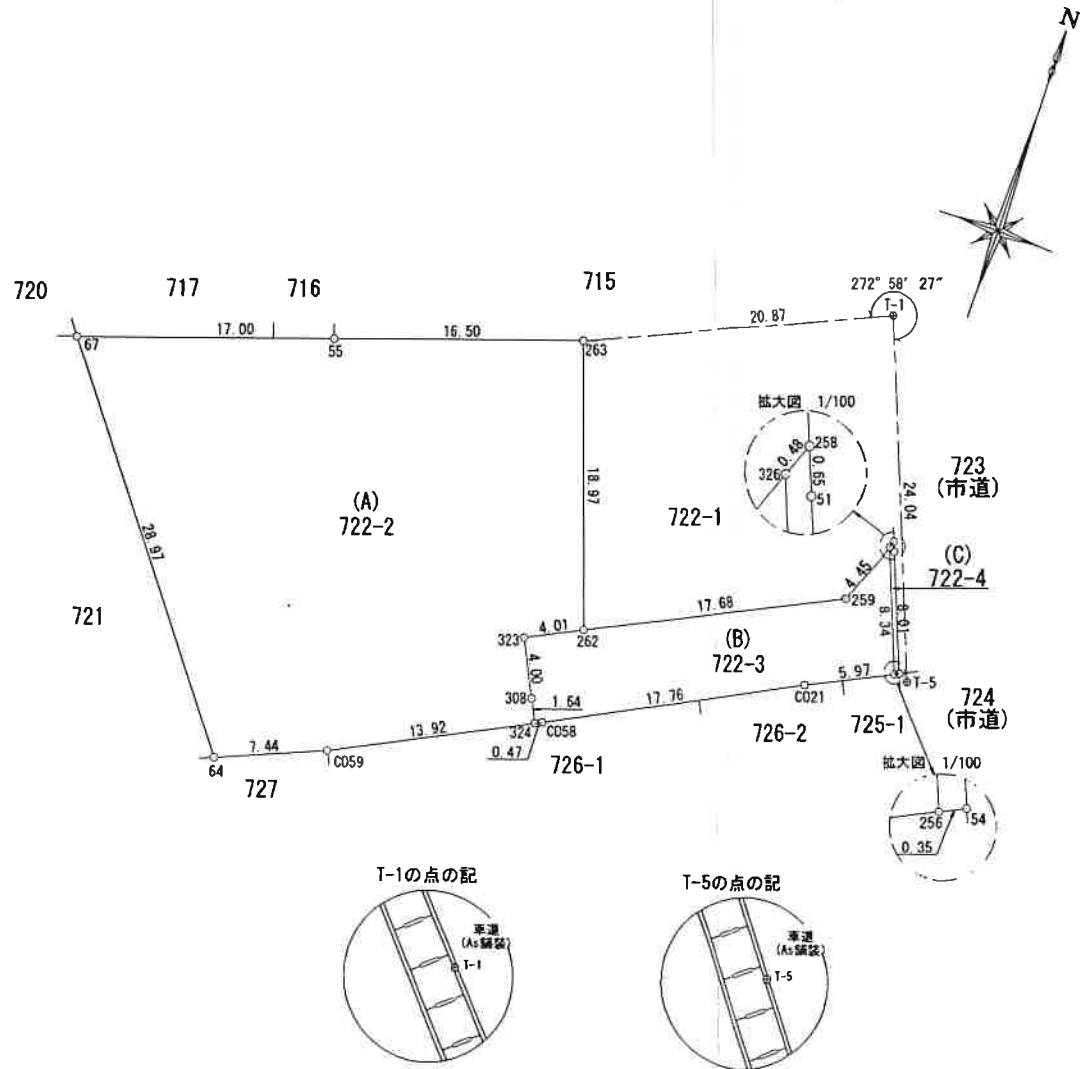
合計面積・・(A)+(B)+(C)=887.1712㎡

平面直角座標系番号	Ⅱ
測量年月日	令和元年5月13日

作成者	熊本市中央区新屋敷三丁目10番17号
	土地家屋調査士法人 ミタス測量登記サポート
	代表社員 中村 紀夫 (令和元年5月14日作成)
縮尺	

地番	722番2、722番3、722番4
土地の所在	熊本市東区広木町

地積測量図



引照点座標リスト				
NO	標識	X	Y	備考
T-1	既設普通金属標	-25347.736	-22895.437	
T-5	既設普通金属標	-25370.078	-22886.545	

本測量に使用した与点座標リスト					
基準点コード	種別	基準点名	X	Y	標高
EL04930261102	電子基準点	熊本	-17484.829	-22017.093	59.419
EL04930055901	電子基準点	城南	-32214.823	-23589.998	36.554
EL04930342301	電子基準点	玉名	-7283.835	-42994.480	18.821

VRS-RTK方式により 平成29年6月10日 座標取得 配信業者 ジェノバ

申請人		
縮尺		1/500

※ 世界測地系 ※

地番	筆界点	(A) 722-1	X座標 (Xn)	Y座標 (Yn)	点間距離	境界標種別	座標値種別	備考
53			-25349.579	-22895.351	20.253	既設金属標	実測値	
263			-25356.450	-22914.403	18.973	新設普通金属標	実測値	
262			-25374.309	-22907.996	17.683	新設プラ杭	実測値	
259			-25366.324	-22892.219	4.935	新設プラ杭	実測値	
258			-25361.706	-22890.479	13.069	新設プラ杭	実測値	
53			-25349.579	-22895.351		既設金属標	実測値	
計算法		$2F = \sum [X_n(Y_{n+1} - Y_{n-1})]$						
倍面積		717.066926						
面積 (㎡)		358.5334630						
地積		358.53 ㎡						
地番	筆界点	(B) 722-2	X座標 (Xn)	Y座標 (Yn)	点間距離	境界標種別	座標値種別	備考
258			-25361.706	-22890.479	4.935	新設プラ杭	実測値	
259			-25366.324	-22892.219	17.683	新設プラ杭	実測値	
262			-25374.309	-22907.996	18.973	新設プラ杭	実測値	
263			-25356.450	-22914.403	16.500	新設普通金属標	実測値	
55			-25362.048	-22929.924	17.001	既設普通金属標	実測値	
67			-25367.783	-22945.928	28.976	既設普通金属標	実測値	
64			-25390.647	-22928.128	7.449	既設プラ杭	実測値	
C059			-25387.638	-22921.314	14.405	既設コン杭	実測値	
C058			-25380.972	-22908.544	17.767	既設コン杭	実測値	
C021			-25372.596	-22892.875	6.322	既設コン杭	実測値	
54			-25369.744	-22887.233	8.669	既設普通金属標	実測値	
258			-25361.706	-22890.479		新設プラ杭	実測値	
計算法		$2F = \sum [X_n(Y_{n+1} - Y_{n-1})]$						
倍面積		1774.355526						
面積 (㎡)		887.1777630						
地積		887.17 ㎡						

凡例 コン杭・・コンクリート杭 プラ杭・・プラスチック杭

合計面積・・ (A)+(B)=1245.7112㎡

引照点座標リスト				
NO	標識	X	Y	備考
T-1	既設普通金属標	-25347.736	-22895.437	
T-5	既設普通金属標	-25370.078	-22886.545	

本測量に使用した与点座標リスト					
基準点コード	種別	基準点名	X	Y	標高
EL04930261102	電子基準点	熊本	-17484.829	-22017.093	59.419
EL04930055901	電子基準点	城南	-32214.823	-23589.998	36.554
EL04930342301	電子基準点	玉名	-7283.835	-42994.480	18.821

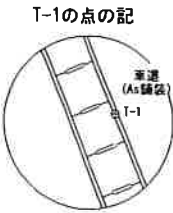
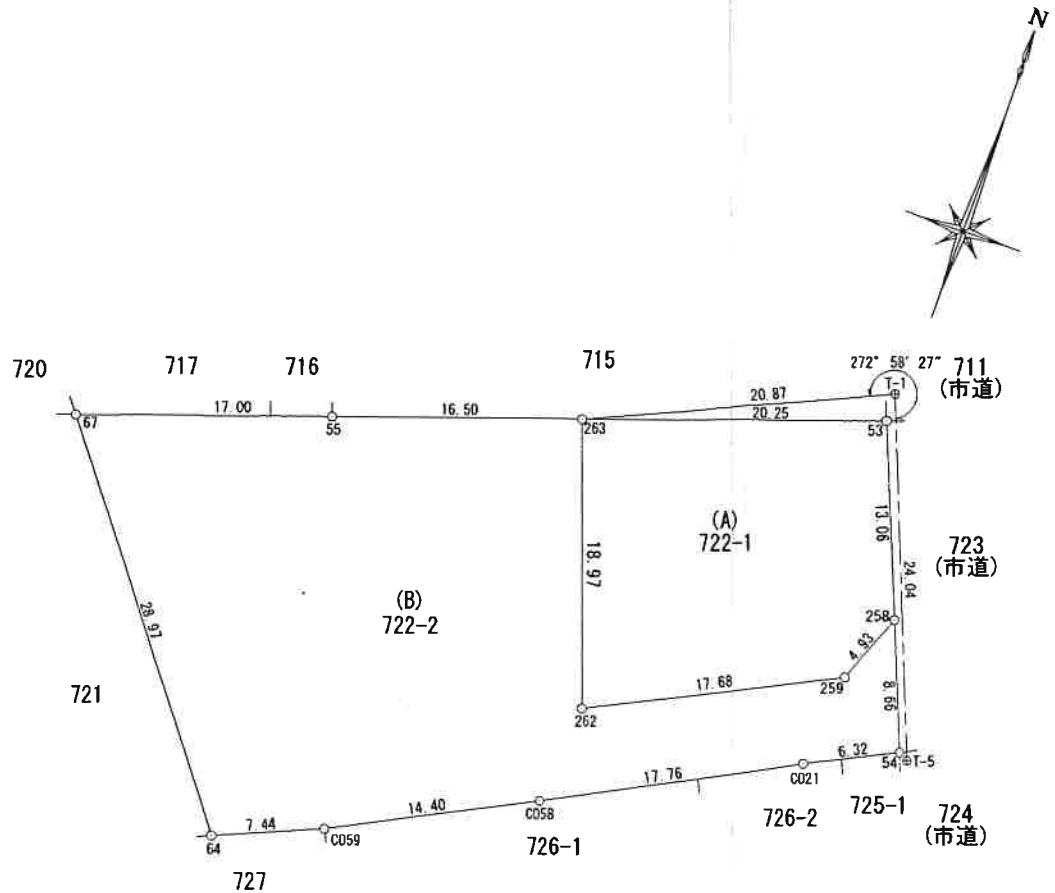
VRS-RTK方式により 平成29年6月10日 座標取得 配信業者 ジェノバ

平面直角座標系番号	Ⅱ
測量年月日	平成31年4月3日

作成者	熊本市中央区新屋敷三丁目10番17号 土地家屋調査士法人 ミタス測量登記サポート 代表社員 中村 紀夫 (平成31年4月3日作成)	縮尺	
-----	--	----	--



地番	722番1、722番2	地積測量図
土地の所在	熊本市東区広木町	



申請人		縮尺	1/500
-----	--	----	-------

204760

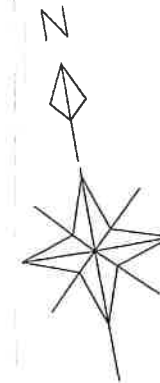
地番 725-2

725-1

地積測量図

土地の所在 熊本市広木町

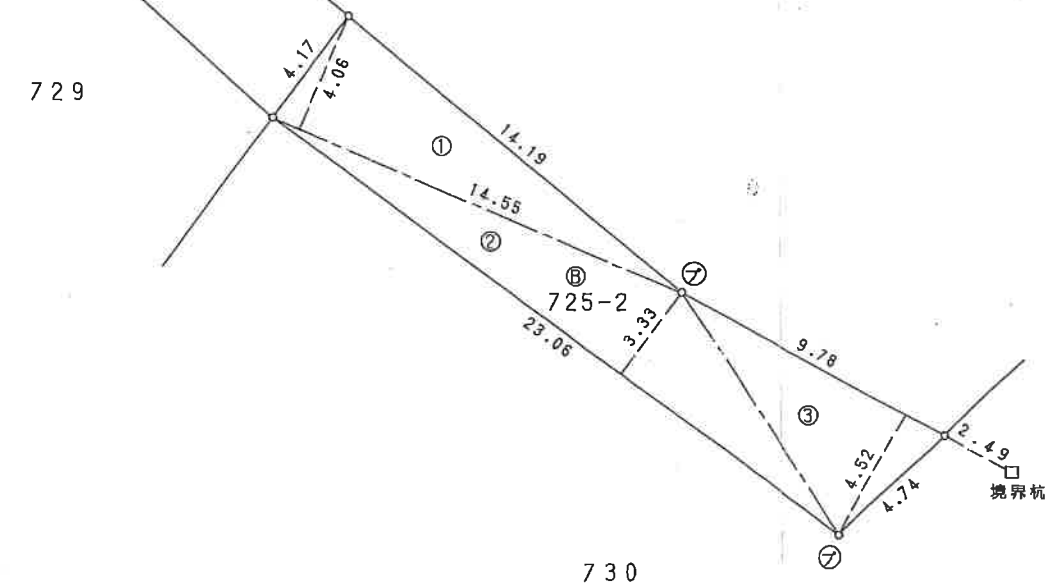
会員専用



求積表

地番 ㊦ 725-2			
符号	底辺	高さ	倍面積
1	14.55	4.06	59.0730
2	23.06	3.33	76.7898
3	9.78	4.52	44.2056
合計			180.0684
1/2			90.03420
地積			90 m ²

地番 ㊦ 725-1		
公簿地積	合計面積	残地面積
142	90.03420	51.96580
地積		51 m ²



筆界略号 ㊦…石杭、㊦…プラスチック杭、㊦…コンクリート杭、㊦…金属標、㊦…刻ミ()

作製者

土地家屋調査士

鹿本郡植木町鑑田1150番地
渡辺博之

(平成4年10月6日作製)

申請人

縮尺

1/250

(熊本県土地家屋調査士会用紙)

登記年月日：平成5年9月14日

次頁に図面に関する変更内容を示す。

204761
204761

昭和55年9月14日登記

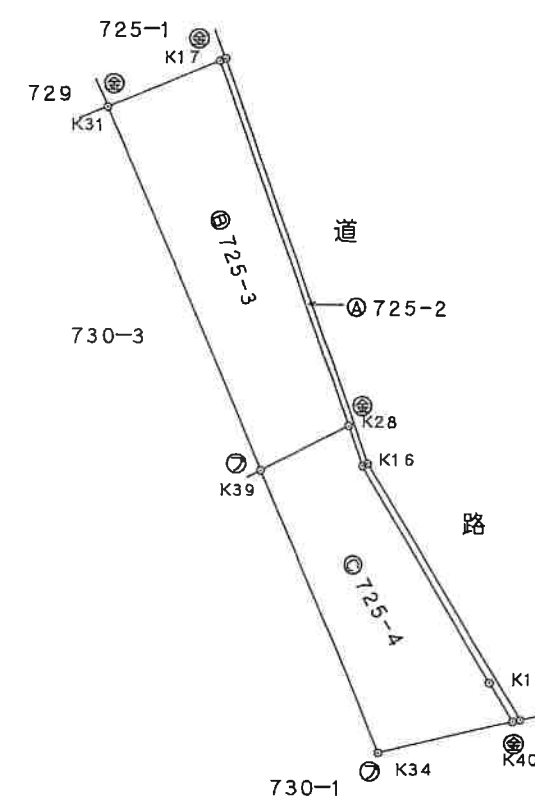
地番	725番3・725番4 75-2	地積測量図
土地の所在	熊本市広木町	

会員専用

地番	㊦725-3					
測点名	X座標	Y座標	$Y_{n+1}-Y_{n-1}$	$X_n \cdot (Y_{n+1}-Y_{n-1})$	距離	
K17	145.182	116.371	7.869	1142.437158	12.775	
K28	133.121	120.582	1.329	176.917809	3.243	
K39	131.634	117.700	-7.869	-1035.827946	13.001	
K31	143.640	112.713	-1.329	-190.897560	3.970	
倍面積				92.629461		
面積				46.3147305		
地積				46 m ²		

地番	㊦725-4					
測点名	X座標	Y座標	$Y_{n+1}-Y_{n-1}$	$X_n \cdot (Y_{n+1}-Y_{n-1})$	距離	
K28	133.121	120.582	3.343	445.023503	1.398	
K16	131.801	121.043	4.579	603.516779	8.259	
K15	124.642	125.161	4.847	604.139774	1.464	
K40	123.372	125.890	-3.601	-444.262572	4.452	
K34	122.339	121.560	-8.190	-1001.956410	10.065	
K39	131.634	117.700	-0.978	-128.738052	3.243	
倍面積				77.723022		
面積				38.8615110		
地積				38 m ²		

地番	㊦725-2	
公簿	90	
合計面積	85.1762415	
残地	4.8237585	
地積	4.82 m ²	



筆界線略号 ㊦…石杭、㊦…プラスチック杭、㊦…コンクリート杭、㊦…金属標、㊦…刻ミ()

作製者 熊本市下南部3丁目9番12号 友川末廣 (平成5年9月1日作製)

申請人

縮尺 1/250

(熊本県土地家屋調査士会用紙)

204762

725-4

昭和
平成 11 年 5 月 19 日 登記

地 番 725-5

725-4

地 積 測 量 図

土地の所在 熊本市広木町

会員専用

求積表

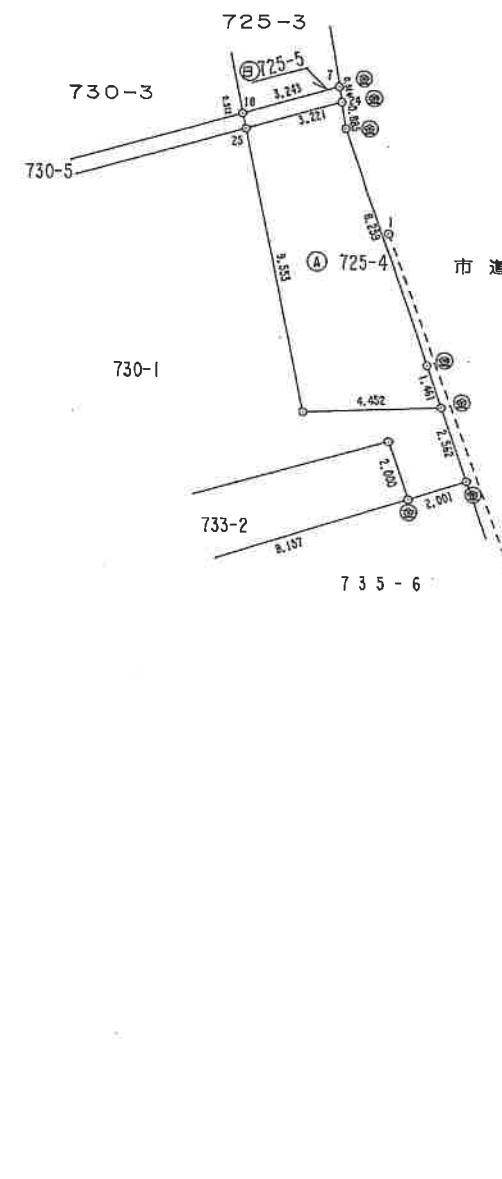
地 番	㊸ 725-5				
NO	種 類	X	Y	$X_n \cdot (Y_{n+1} - Y_{n-1})$	辺 長
18		102.809	94.523	-269.888007	0.512
25		102.342	94.734	309.584550	3.221
24	新設永久金属標	103.909	97.548	272.553307	0.514
7	新設永久金属標	104.386	97.357	-315.767550	3.243
合 計				-3.297800	地 積
					1.6489000

地 番	㊸ 725-4	
公 簿 面 積	合 計 面 積	残 地
38.861511	1.6489000	37.2126110
	地 積	37.21 m ²

引 照 点 表

図示番号	名 称	標 識 種 類	座 標	備 考
1	T1	金属標	X 100.000	市道側溝上
	引照点		Y 100.000	
3	T2	金属標	X 72.390	市道側溝上
	引照点		Y 117.673	

器械点	視準点	観 測 角	距 離
1	3	0° 0' 0"	32.782
	18	149° 46' 30"	6.155
	7	181° 33' 00"	5.121
	24	180° 31' 27"	4.614



筆界標略号 ㊸…石杭 ㊹…プラスチック杭 ㊺…コンクリート杭 ㊻…金属標 ㊼…刻ミ()

作 製 者 上益城郡御船町大字御船74
土地家屋調査士 吉 田 末 春
(平成 11 年 4 月 22 日作製)

申 請 人

縮 尺 1/250

(熊本県土地家屋調査士会会紙)

人江精三
土地家屋調査士

川元

興

204763

昭和8年9月27日登記

地番	726-2	726-1
土地の所在	熊本市広木町	

地積測量図

会員専用

座標求積表

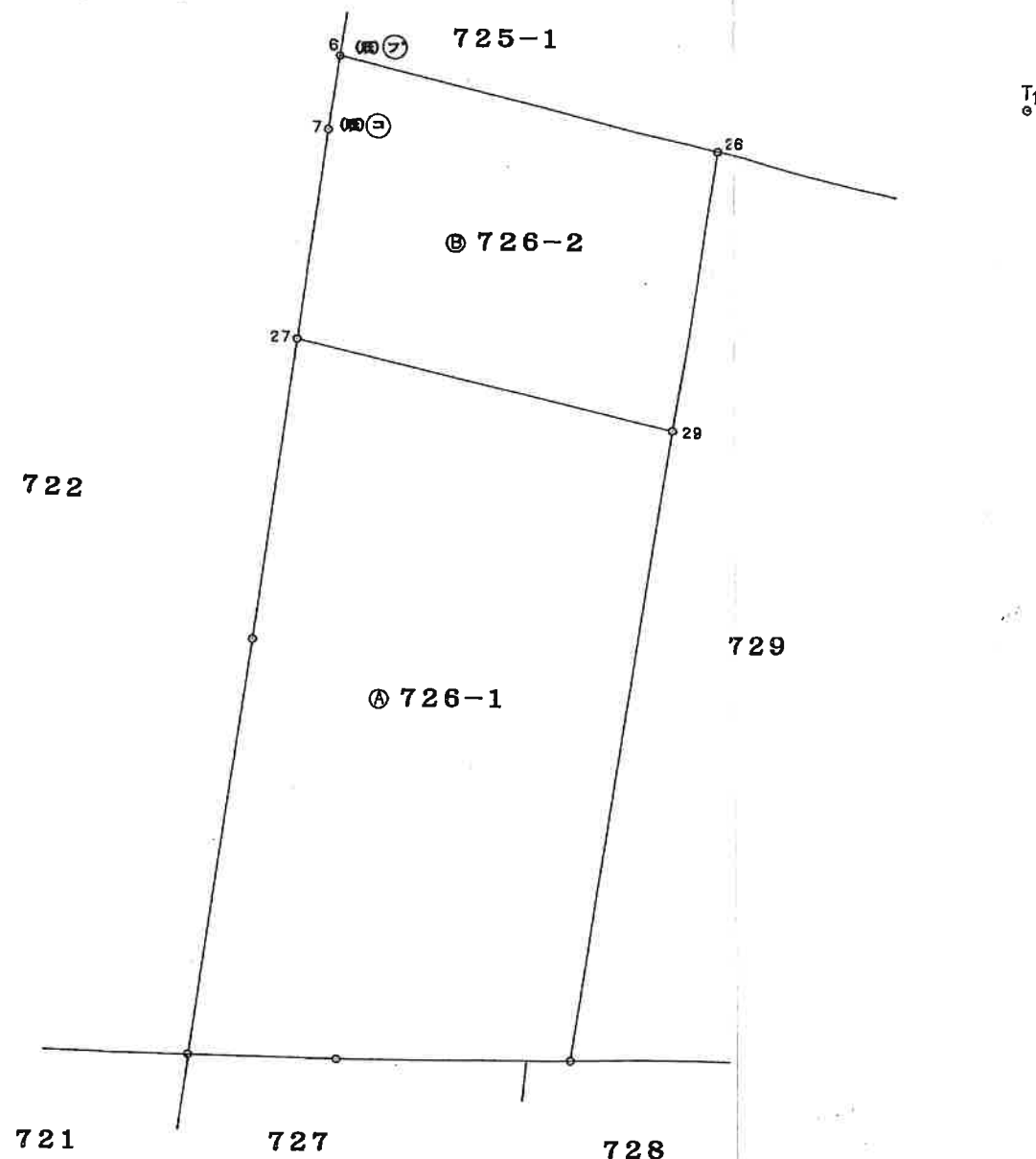
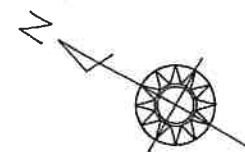
地番	測点	標識	Xn	Yn	辺長
726-2	6	プラスチック杭	121.155	89.738	2.56
	7	コンクリート杭	120.221	87.351	7.32
	27		117.517	80.549	13.08
	29		104.962	84.244	9.73
	26		108.456	93.334	13.19
	倍面積		256.910019		
	面積		128.4550095		
	地積		128.45		
	坪数		38.85		

地番	公簿	合計面積	残地
726-1	396	128.4550095	267.5449905
		地積	267.54 m ²

地番	面積
726-1	267.5449905 m ²
726-2	128.4550095 m ²

準拠点の座標

標識	X座標	Y座標
T1 (銅)	100.000	100.000
T2 (銅)	123.269	93.884



筆界標略号 ⑥…石杭、⑦…プラスチック杭、③…コンクリート杭、④…金属標、⑤…刻ミ()

作製者 熊本市新生1丁目10番6号人江精三土地家屋調査士
(平成8年9月18日作製)

申請人

縮尺 1/250

(熊本県土地家屋調査士会用紙)

土地家屋調査士
江精三

四元

三

204764

昭和

8年9月7日登記

地番

729-2

729-1

地積測量図

土地の所在

熊本市広木町

会員専用

座標求積表

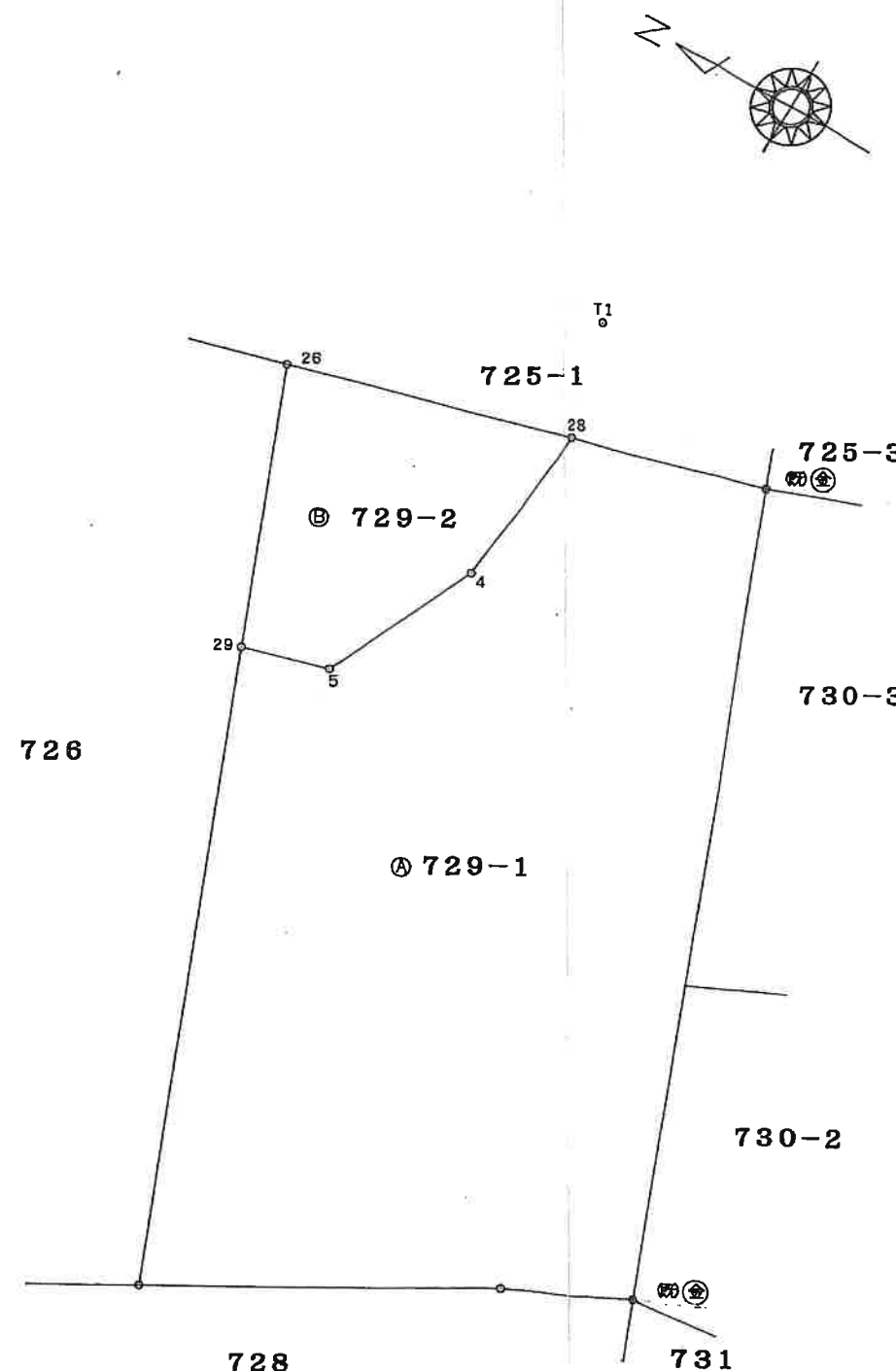
地番 測点	② 729-2 標識	X _n	Y _n	辺長
26		108.456	93.334	9.73
29		104.962	84.244	3.03
5		102.050	85.101	5.79
4		99.586	90.343	5.69
28		98.999	96.012	9.82
	倍面積	135.370549		
	面積	67.6852745		
	地積	67.68		
	坪数	20.47		

地番 公簿	① 729-1 合計面積	残地
450.31	67.6852745	382.6247255
	地積	382.62 m ²

地番	面積
① 729-1	382.6247255 m ²
② 729-2	67.6852745 m ²

準拠点の座標

標識	X座標	Y座標
T1 (銅線)	100.000	100.000
T2 (銅線)	123.269	93.884



筆界標略号 ②…石杭、⑦…プラスチック杭、③…コンクリート杭、⑤…金属線、⑥…刻ミ()

作製者

熊本市新生1丁目10番6号
土地家屋調査士 入江精三

(平成 8 年 9 月 18 日作製)

申請人

縮尺

1/250

(熊本県土地家屋調査士会用紙)

204765

昭和5年9月14日登記

地積測量図 730番2・730番3 730-1

地積測量図

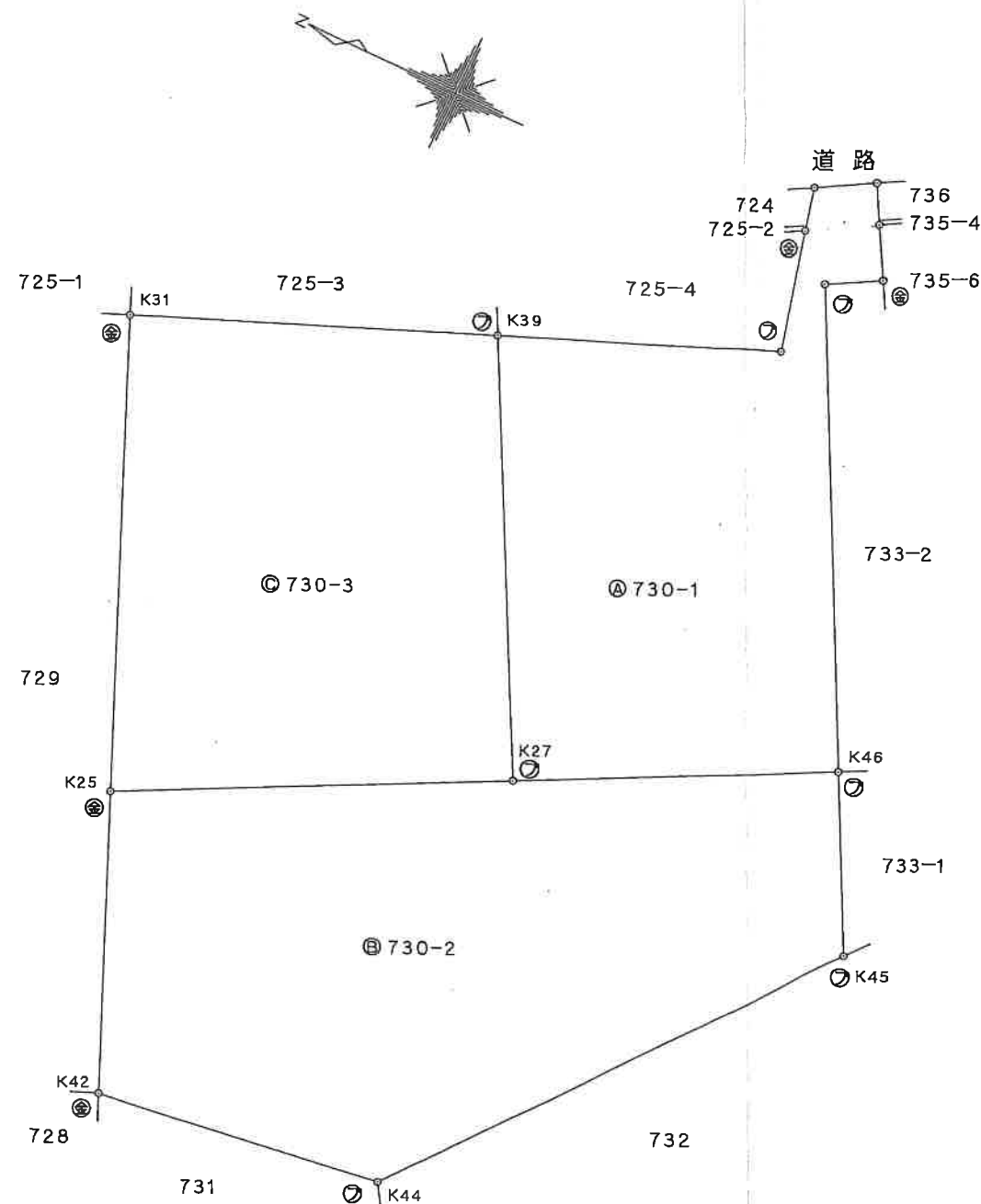
土地の所在 熊本市広木町

会員専用

地番	730-2				
測点名	X座標	Y座標	Y _{n+1} -Y _{n-1}	X _n ・(Y _{n+1} -Y _{n-1})	距離
K44	122.498	88.454	-15.911	-1949.065678	10.403
K42	132.799	87.003	8.501	1128.924299	10.800
K25	136.995	96.955	16.499	2260.280505	14.278
K27	124.307	103.502	11.859	1474.156713	11.584
K46	114.013	108.814	-0.588	-67.039644	6.615
K45	111.022	102.914	-20.360	-2260.407920	18.461
倍面積				586.848275	
面積				293.4241375	
地積				293.42 m ²	

地番	730-3				
測点名	X座標	Y座標	Y _{n+1} -Y _{n-1}	X _n ・(Y _{n+1} -Y _{n-1})	距離
K25	136.995	96.955	9.211	1261.860945	17.102
K31	143.640	112.713	20.745	2979.811800	13.001
K39	131.634	117.700	-9.211	-1212.480774	15.977
K27	124.307	103.502	-20.745	-2578.748715	14.278
倍面積				450.443256	
面積				225.2216280	
地積				225.22 m ²	

地番	730-1				
公簿	627.30				
合計面積	518.6457655				
残地	108.6542345				
地積	108.65 m ²				



筆界線略号 ㊦…石杭、㊧…プラスチック杭、㊨…コンクリート杭、㊩…金属標、㊪…刻ミ()

作製者 熊本市下南部3丁目9番12号 友川末廣 土地家屋調査士 (平成5年9月1日作製)

申請人

縮尺 1/250

(熊本県土地家屋調査士会用紙)

204767

昭和
平成 11年 5月 19日 登記

地番 730-5, 730-1

地積測量図

土地の所在 熊本市広木町

会員専用

求積表

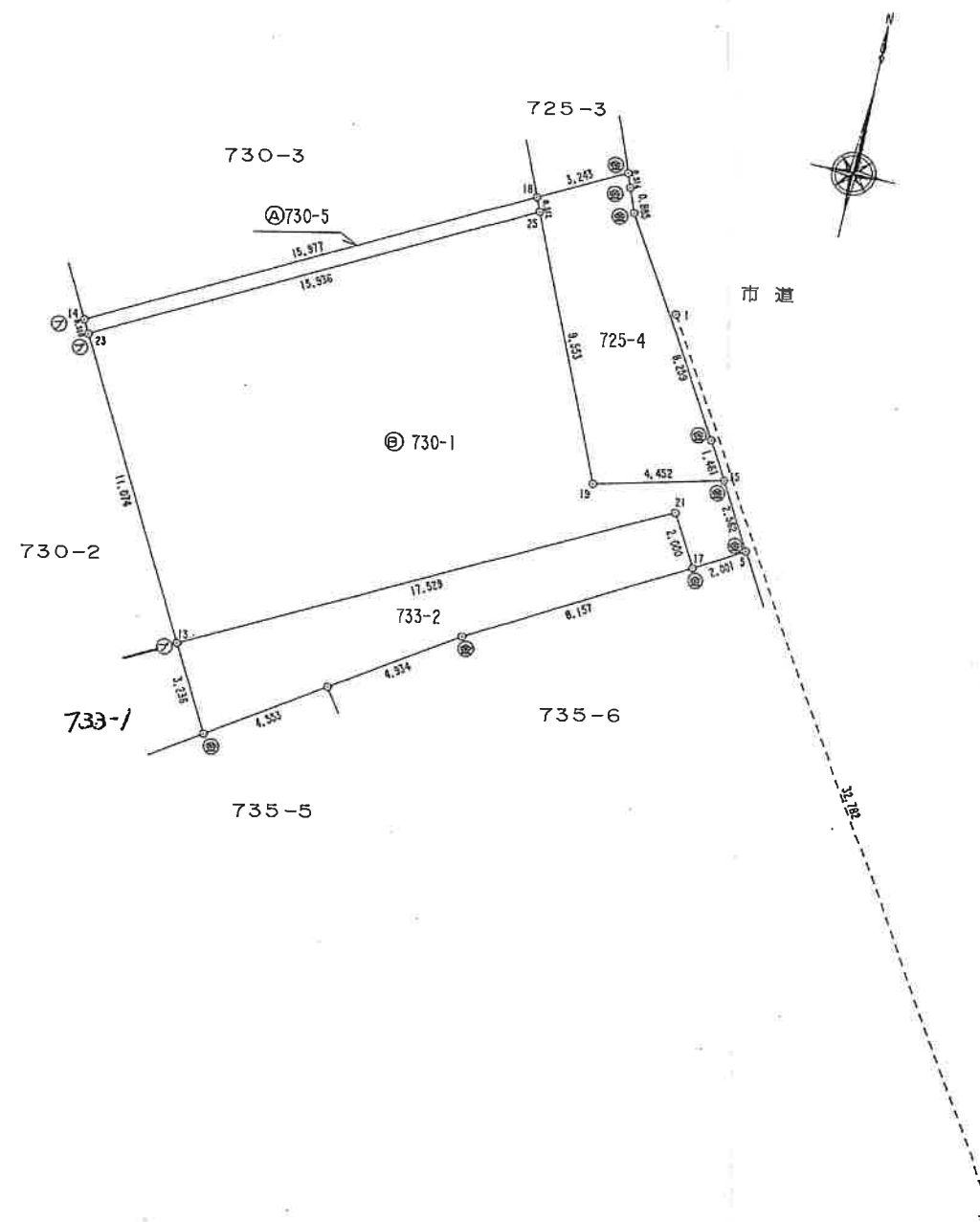
地番	㊤ 730-5				
NO	種類	X	Y	$X_n \cdot (Y_{n+1} - Y_{n-1})$	辺長
25		102.342	94.734	1403.415846	0.512
18		102.809	94.523	-1456.906339	15.977
14	新設普通プラスチック杭	95.038	80.563	-1303.256094	0.510
23	新設普通プラスチック杭	94.592	80.810	1340.463232	15.936
合計				-16.283355	倍面積
地積				8.1416775	

地番	㊤ 730-1				
NO	種類	X	Y	$X_n \cdot (Y_{n+1} - Y_{n-1})$	辺長
21		93.320	101.561	1531.287880	2.000
17	新設永久金属標	91.606	102.591	252.008106	2.001
5	既設永久金属標	92.626	104.312	35.012628	2.562
15	新設永久金属標	94.808	102.969	-534.622312	4.452
19		93.639	98.673	-771.117165	9.553
25		102.342	94.734	-1828.135146	15.936
23	新設普通プラスチック杭	94.592	80.810	-808.950784	11.074
13	新設普通プラスチック杭	84.908	86.182	1761.925908	17.529
合計				-362.590885	倍面積
地積				161.2954425	

引照点表

図示番号	名称	標識種類	座標	備考
1	T1	金属板	X 100.000	市道側溝上
	引照点		Y 100.000	
3	T2	金属板	X 72.390	市道側溝上
	引照点		Y 117.673	

器械点	視準点	観測角	距離
1	3	0° 0' 0"	32.782
	5	2° 18' 21"	8.542
	17	15° 28' 08"	8.785
	13	75° 05' 59"	20.462



筆界標略号 ㊤...石杭 ㊦...プラスチック杭 ㊧...コンクリート杭 ㊨...金属標 ㊩...刻ミ()

作製者

上益城郡御船町大字御船74
土地家屋調査士 吉田末春



平成 11年 4月 22日 作製

申請人

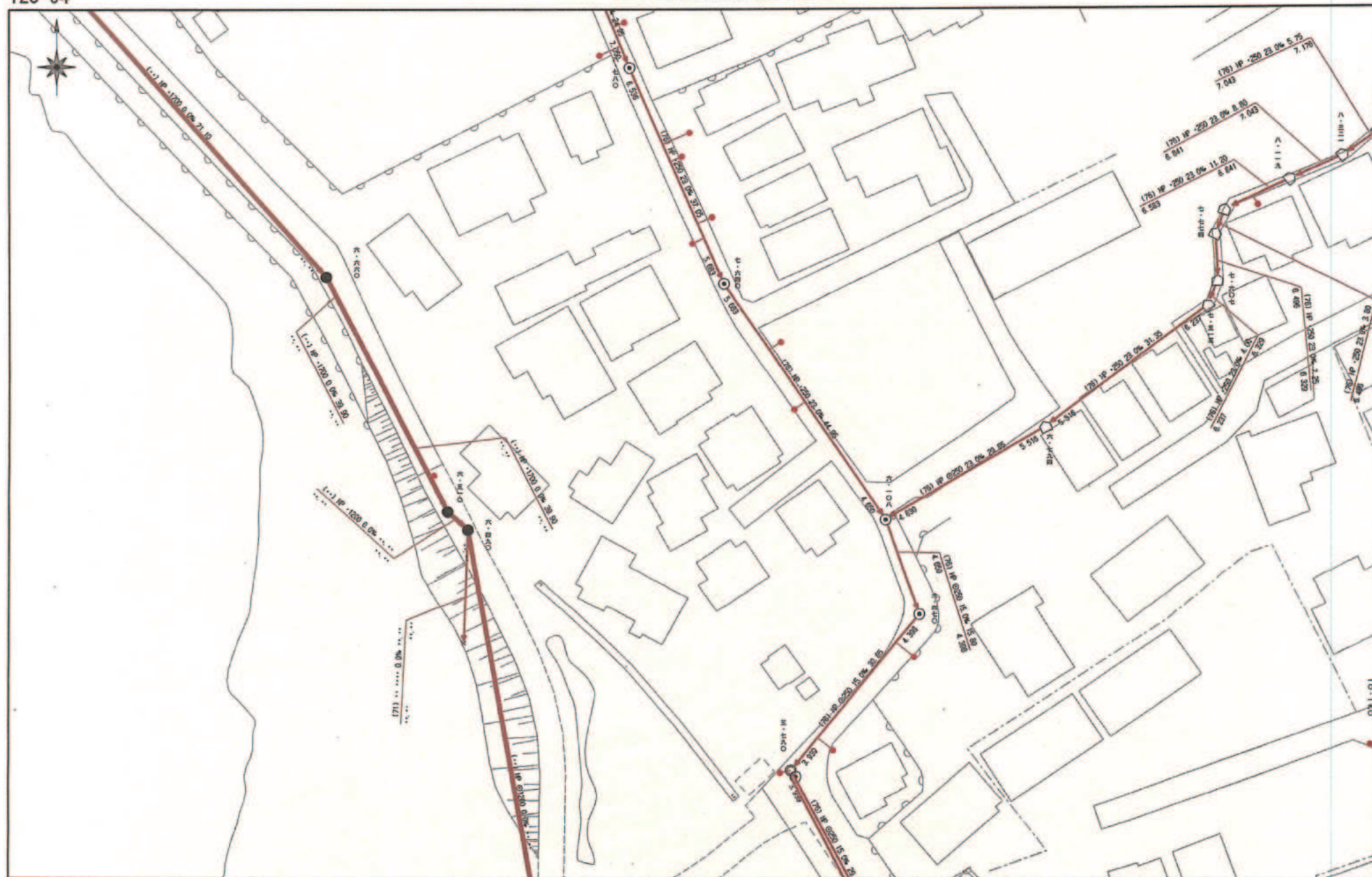
縮尺 1/250

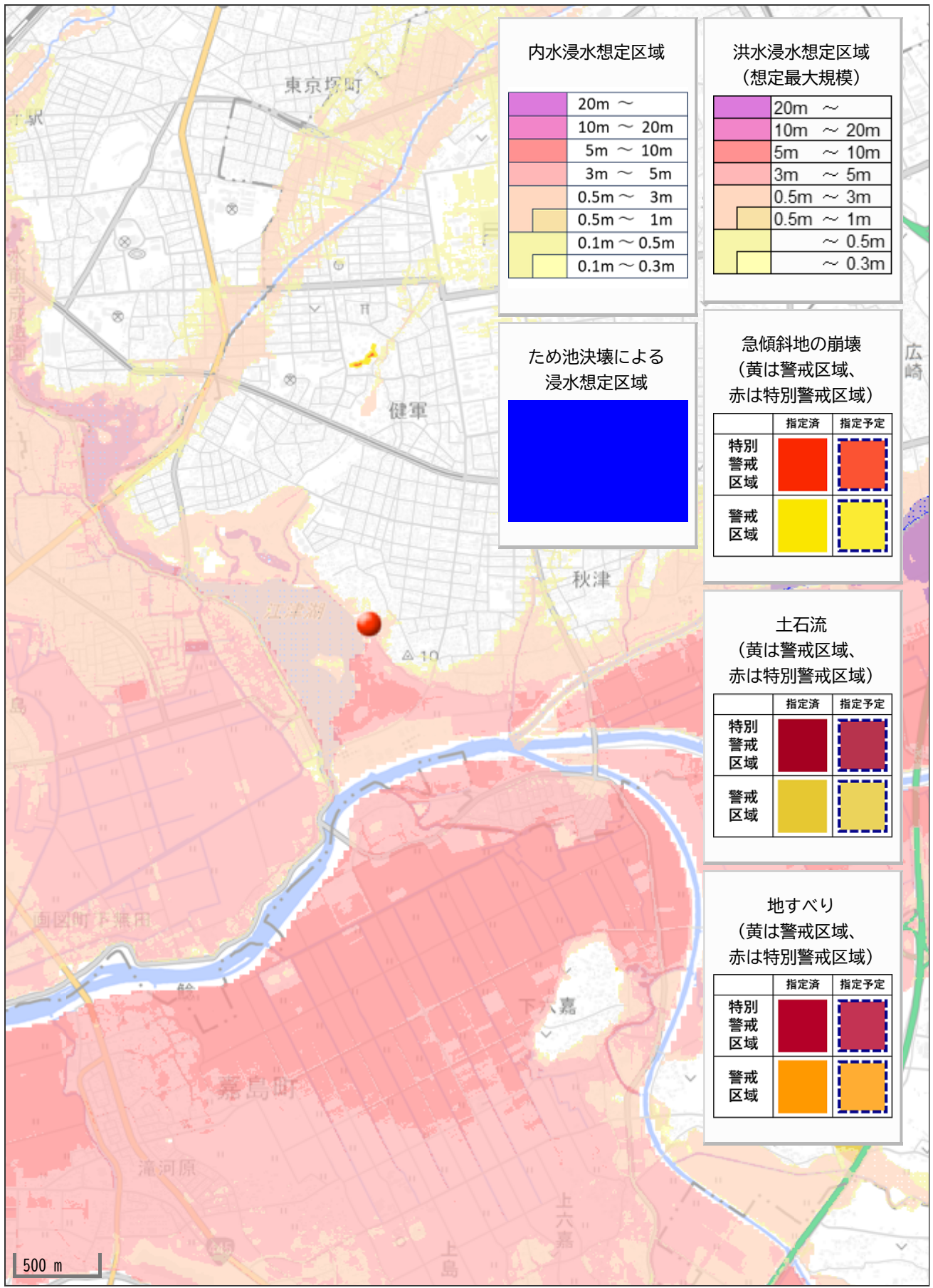
(熊本県土地家屋調査士会用紙)

上下水道施設管理図



上下水道施設管理図





内水浸水想定区域

	20m ~
	10m ~ 20m
	5m ~ 10m
	3m ~ 5m
	0.5m ~ 3m
	0.5m ~ 1m
	0.1m ~ 0.5m
	0.1m ~ 0.3m

洪水浸水想定区域
(想定最大規模)

	20m ~
	10m ~ 20m
	5m ~ 10m
	3m ~ 5m
	0.5m ~ 3m
	0.5m ~ 1m
	~ 0.5m
	~ 0.3m

ため池決壊による
浸水想定区域



急傾斜地の崩壊
(黄は警戒区域、
赤は特別警戒区域)

	指定済	指定予定
特別警戒区域		
警戒区域		

土石流
(黄は警戒区域、
赤は特別警戒区域)

	指定済	指定予定
特別警戒区域		
警戒区域		

地すべり
(黄は警戒区域、
赤は特別警戒区域)

	指定済	指定予定
特別警戒区域		
警戒区域		

電柱設置位置図（案）

● : 電柱

→ : 支線

— — — : 電線

