

価格別紙参照

建築条件なし

北区麻生田2丁目 全4区画

【人気の麻生田小学校校区！】

所在地	熊本市北区麻生田2丁目8-58 【ナビ検索】			水道加入金	一律 69,500円	無料 査定 受付 中 ！	不動産 売買 専門 店
区域区分	市街化区域			受益者負担金	㎡×200円		
用途地域	第1種中高層住居専用地域			仲介手数料	売買代金×3%+6万円×1.1(税)		
接道	南側・西側:公道			電柱位置	-		
交通	電鉄バス:麻生田小前 徒歩約4分			小学校 中学校	麻生田小学校/ 清水中学校		
建蔽/容積	60%/150%	地目	宅地	引渡時期	相談		
上水	前面	下水	前面	取引形態/ 広告有効期限	媒介/令和8年5月31日		
備考	・解体更地での引渡となります。 ・分筆前につき面積に若干の誤差が生じる可能性があります。 ・期間限定で、建築条件なしで販売中！ ・盛土規制法による規制対象区域内です。						

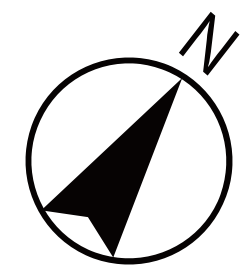


不動産に価値を見出す

CLEVER TREND

株式会社 クレバートレンド

熊本県知事(1)第5868
熊本市中央区八王寺町48番15-103号
TEL:096-234-9770/FAX:096-234-9550
担当(前田)080-2759-4383



公道

1

2

3

4

公道

～熊本市北区麻生田 全4区画 価格表～

区画	面積	坪数	価格
1	180.00 m ²	54.45 坪	15,000,000 円
2	158.00 m ²	47.79 坪	14,000,000 円
3	303.53 m ²	91.81 坪	18,000,000 円
4	146.00 m ²	44.16 坪	13,000,000 円

面積・価格等は予告なく変更する場合がございます。

※完成前分譲地の場合は、記載m²が若干誤差が生じる場合があります。
実測清算なし。

最終更新日：令和8年2月13日

熊本市中央区八王寺町48番15-103

[TEL:096-234-9770](tel:096-234-9770)

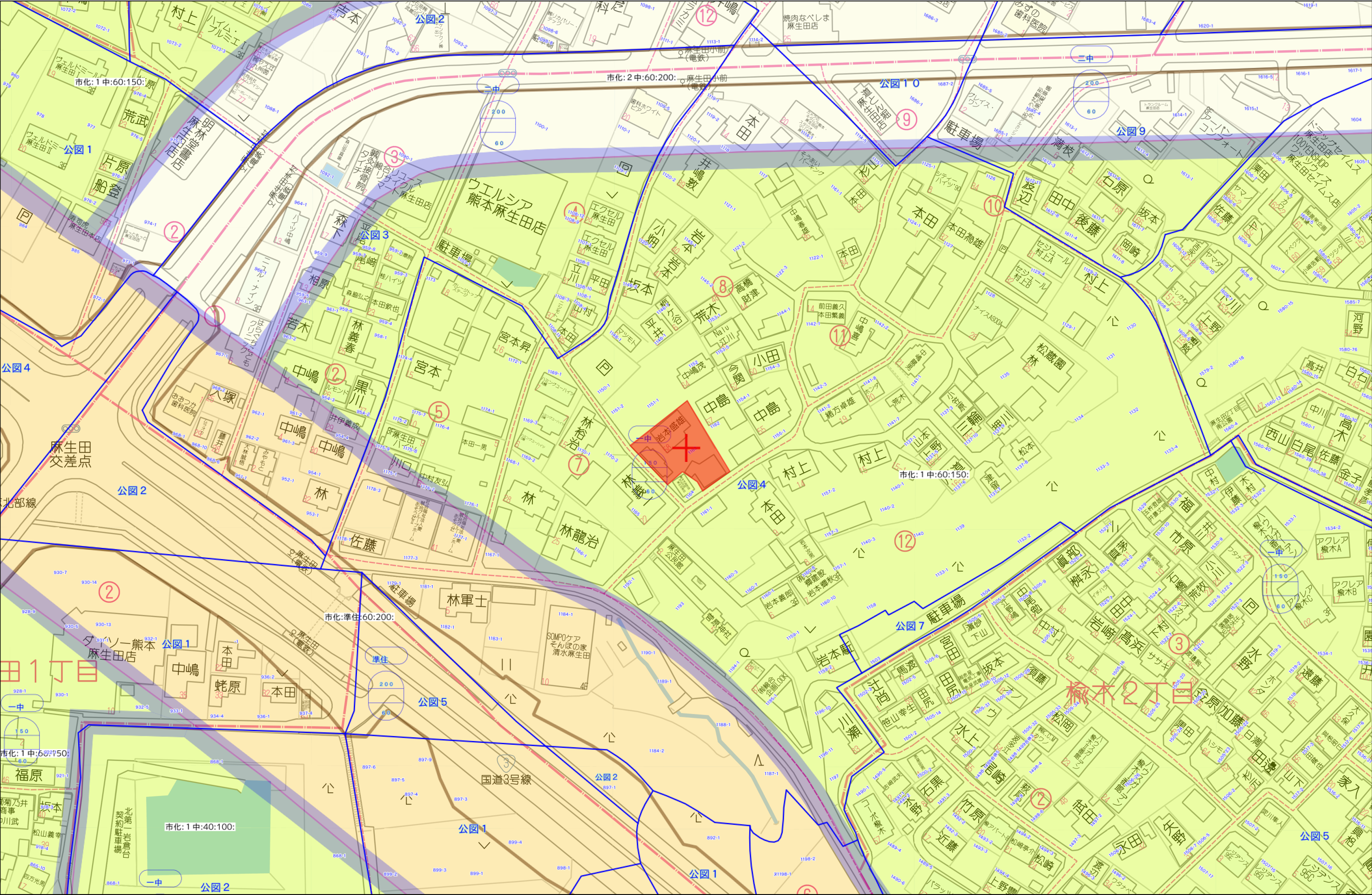
[FAX:096-234-9550](tel:096-234-9550)



不動産に価値を見出す

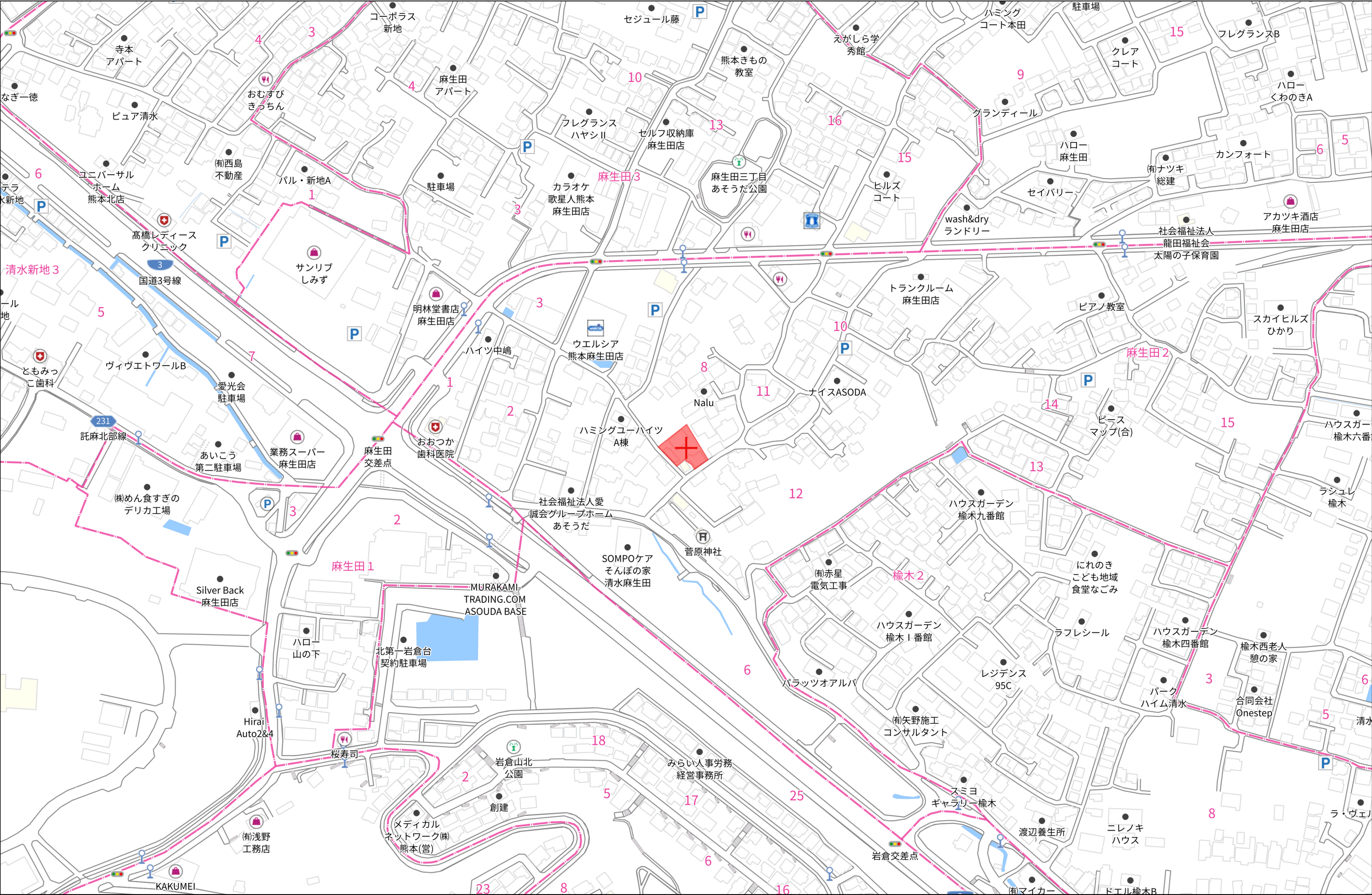
CLEVER TREND

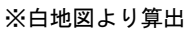
株式会社 クレバートレンド



60m

1:1500





地 番	1163			
N0	Xn	Yn	Yn+1-Yn-1	Xn · (Yn+1-Yn-1)
P2	328. 765	284. 198	-4. 102	-1348. 594030
PL284	327. 964	284. 342	2. 565	841. 227660
PL68	324. 277	286. 763	11. 657	3780. 096989
PL55	311. 058	295. 999	13. 172	4097. 255976
P3	312. 897	299. 935	4. 699	1470. 303003
P4	313. 143	300. 698	3. 729	1167. 710247
P6	313. 339	303. 664	6. 936	2173. 319304
P7	311. 327	307. 634	7. 834	2438. 935718
P8	304. 889	311. 498	4. 726	1440. 905414
B26	305. 207	312. 360	11. 948	3646. 613236
P9	309. 902	323. 446	3. 707	1148. 806714
BL279	331. 079	316. 067	-11. 854	-3924. 610466
BL201	343. 074	311. 592	-11. 616	-3985. 147584
BL198	339. 194	304. 451	-18. 058	-6125. 165252
BLM195	333. 088	293. 534	-16. 007	-5331. 739616
BLM194	330. 697	288. 444	-9. 336	-3087. 387192
合 計				-1597. 469879
合 計 面 積				798. 7349395
地 積				798. 73 m ²

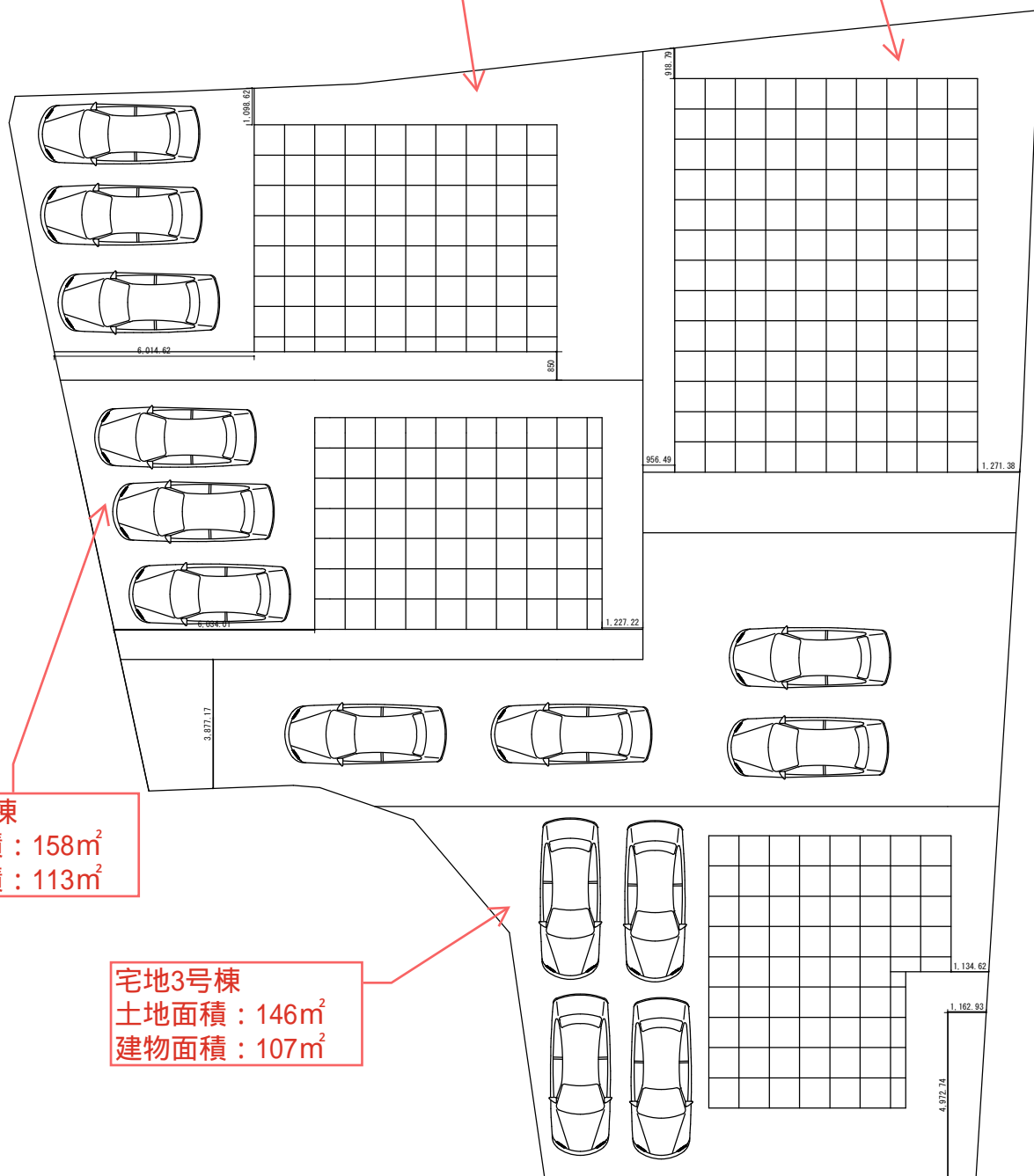
- * 道路幅員は現況実測値です。
- * 本図面は既設の境界標等を測量したものであり、境界確認は行っておりません。
- * 境界立会により、越境・辺長・面積に大幅な差異が生じる場合があります。
- * 本図面は建築確認申請等には使用しないでください。

筆界点	境界標の種類
㊦	プラスチック杭
㊧	金 属 標
㊨	コンクリート杭
㊩	金 属 鋌
㊪	計 算 点
㊫	刻 印

図 名	現 況 平 面 図			
所在・地番	熊本市北区麻生田二丁目1163番			
基となる資料	現況・参考図等・地積測量図等・確定図			
作成年月日	令和7年10月17日	案件No. 1525	縮 尺	1/200

宅地1号棟
土地面積：180m²
建物面積：113m²

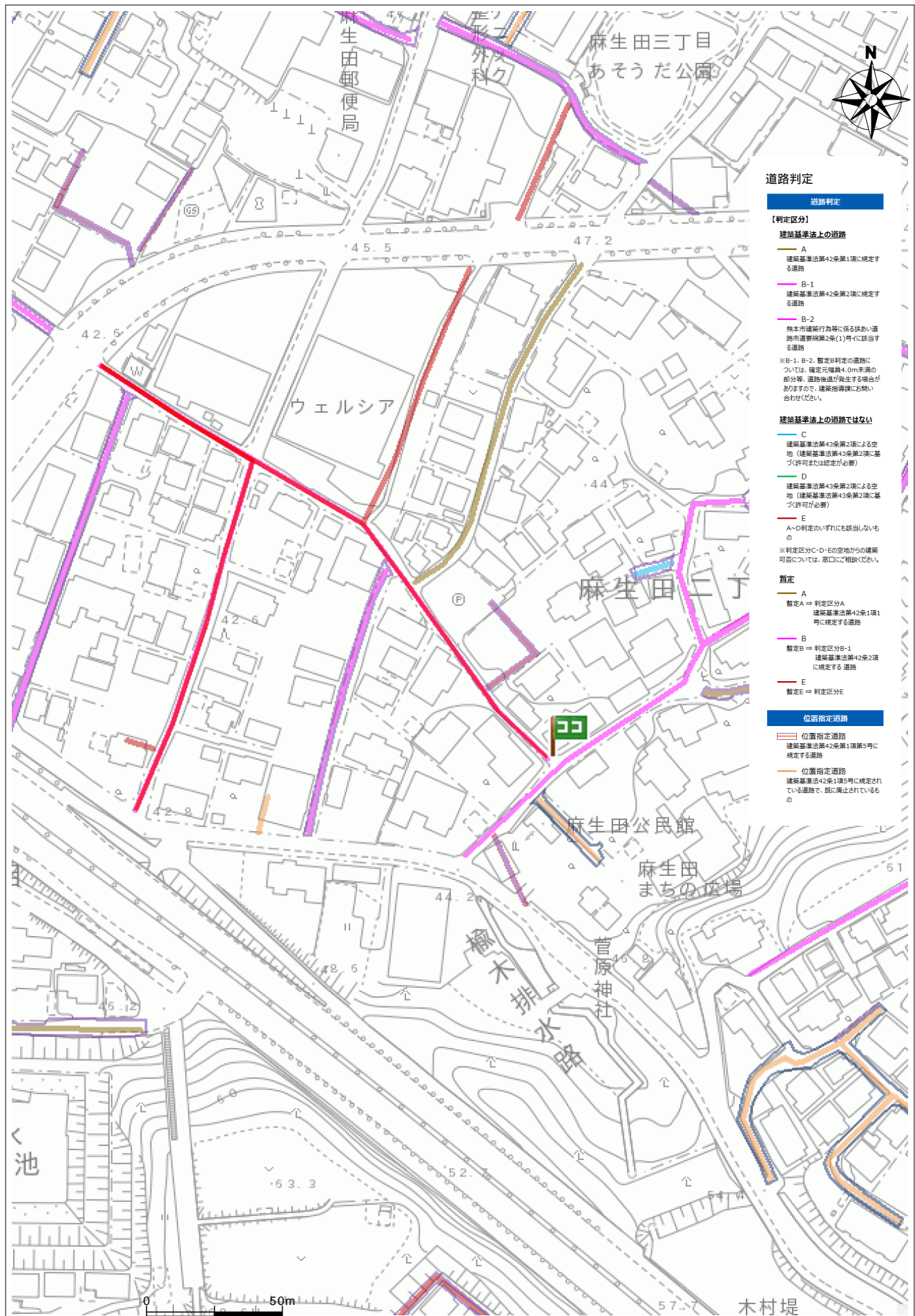
宅地4号棟
土地面積：303.53m²
建物面積：105m²



宅地2号棟
土地面積：158m²
建物面積：113m²

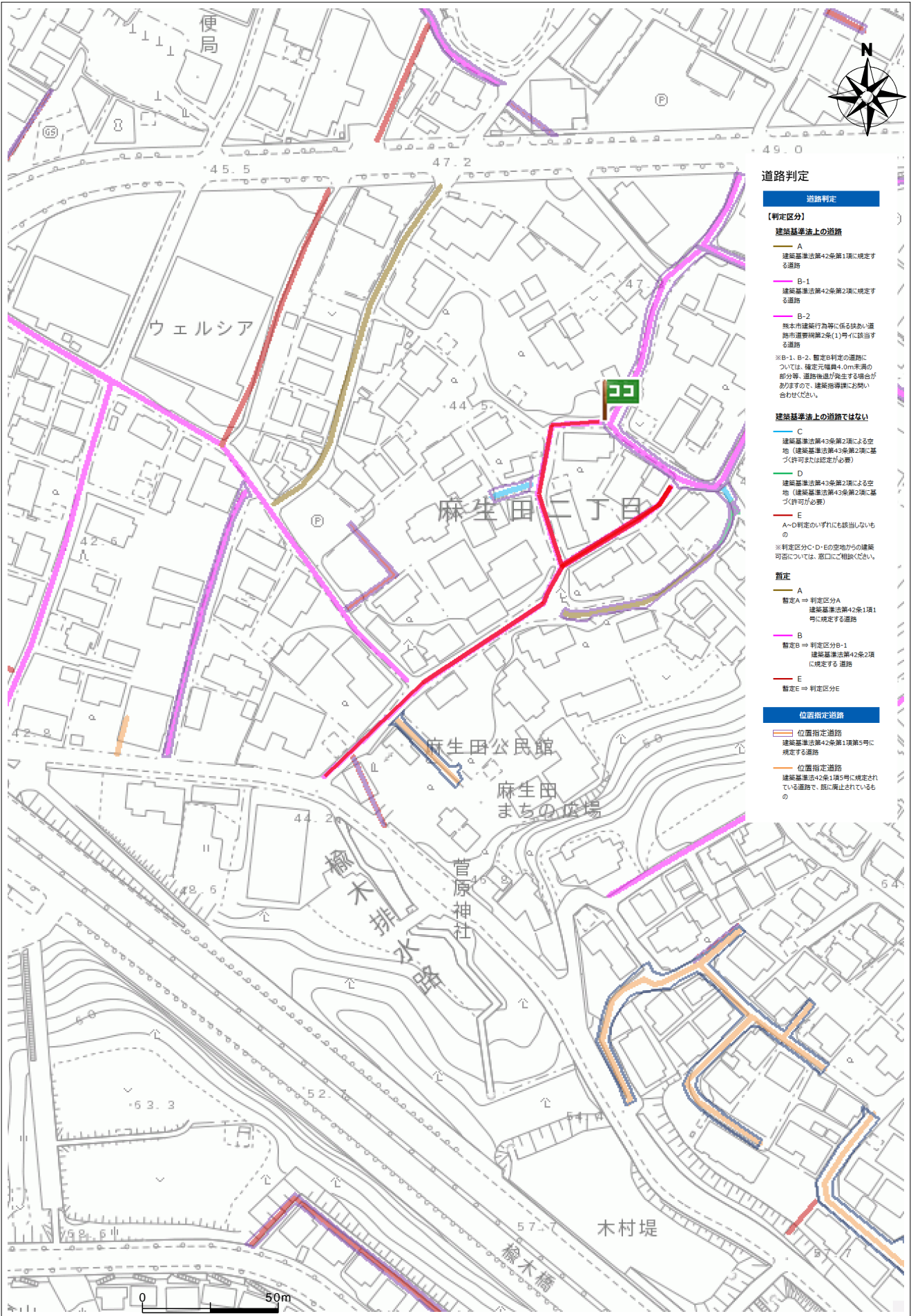
宅地3号棟
土地面積：146m²
建物面積：107m²

建築基準法（道路判定、建築協定）



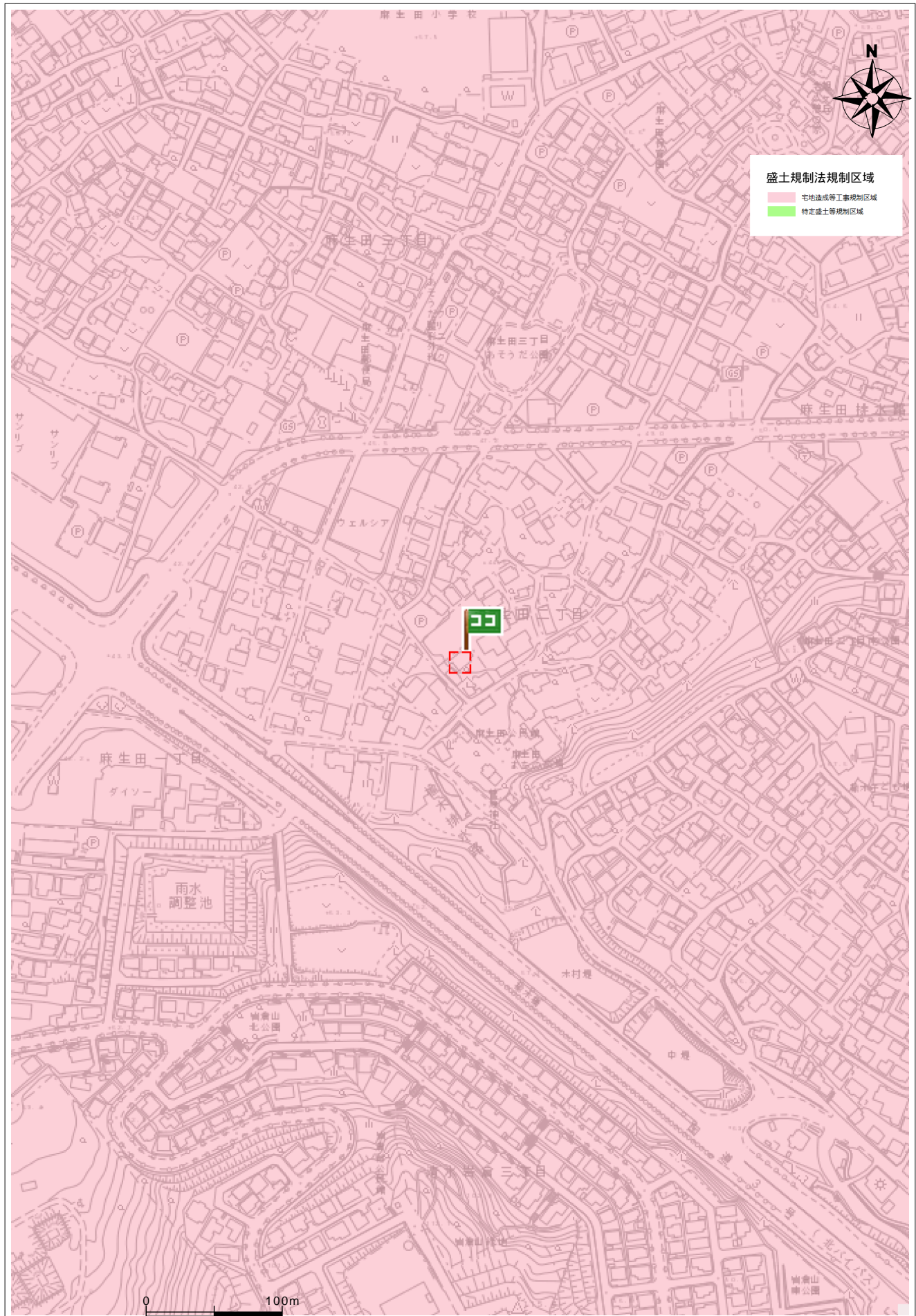
台帳名	道路判定台帳
番号	None
判定区間	None
判定区分	暫定 B 道路
道種の種類	None
地名地番	None

建築基準法（道路判定、建築協定）

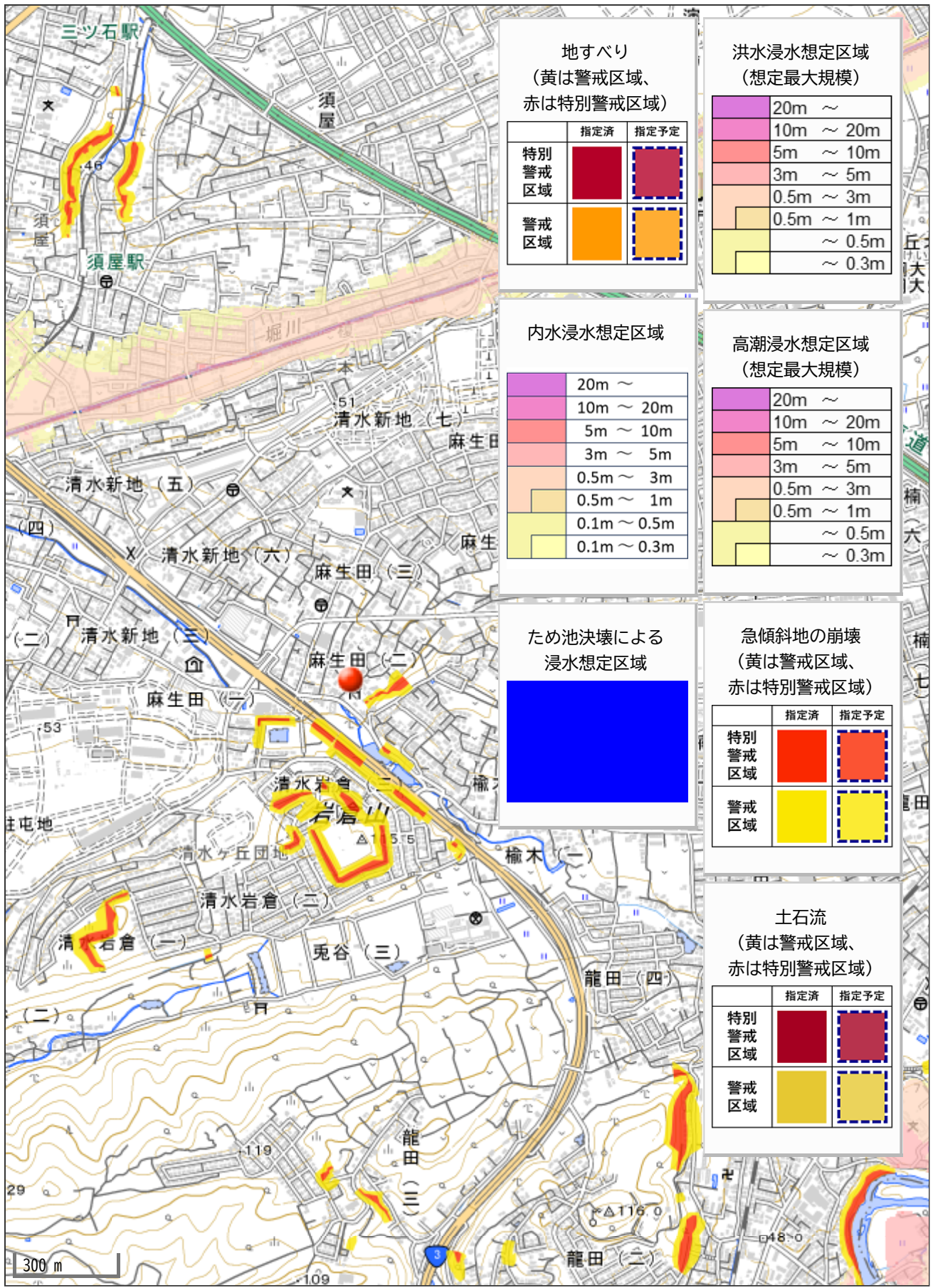


台帳名	道路判定台帳
番号	None
判定区間	None
判定区分	暫定 B 道路
道種の種類	None
地名地番	None

盛土規制法



住所	北区麻生田2丁目8-58
----	--------------



地すべり
(黄は警戒区域、
赤は特別警戒区域)

	指定済	指定予定
特別警戒区域		
警戒区域		

洪水浸水想定区域
(想定最大規模)

	20m ~
	10m ~ 20m
	5m ~ 10m
	3m ~ 5m
	0.5m ~ 3m
	0.5m ~ 1m
	~ 0.5m
	~ 0.3m

内水浸水想定区域

	20m ~
	10m ~ 20m
	5m ~ 10m
	3m ~ 5m
	0.5m ~ 3m
	0.5m ~ 1m
	0.1m ~ 0.5m
	0.1m ~ 0.3m

高潮浸水想定区域
(想定最大規模)

	20m ~
	10m ~ 20m
	5m ~ 10m
	3m ~ 5m
	0.5m ~ 3m
	0.5m ~ 1m
	~ 0.5m
	~ 0.3m

ため池決壊による
浸水想定区域



急傾斜地の崩壊
(黄は警戒区域、
赤は特別警戒区域)

	指定済	指定予定
特別警戒区域		
警戒区域		

土石流
(黄は警戒区域、
赤は特別警戒区域)

	指定済	指定予定
特別警戒区域		
警戒区域		