

売買価格

1,898万

菊池郡菊陽町沖野3丁目 【住宅用地】

所 在 地	熊本県菊池郡菊陽町沖野3丁目13-20 付近【ナビ検索】			土 地 面 積	165.29㎡(50.0坪)	無 料 査 定 受 付 中 ！	不 動 産 売 買 専 門 店
区域区分	市街化区域			坪 単 価	約37.96万		
用途地域	第1種低層住居専用地域			そ の 他	高さ制限10m		
接 道	北東側:公道			仲介手数料	売買代金×3%+6万円×1.1(税)		
交 通	電鉄バス:杉並一丁目 徒歩約4分			小学校/中 学 校	菊陽西小学校/ 武蔵ヶ丘中学校		
建蔽/容積	40%/80%	地 目	宅地	引渡時期	相談		
上 水	前面	下 水	前面	取引形態/ 広告有効期限	媒介/令和8年5月31日		
備 考	・解体更地での引渡となります。 ・盛土規制法による規制対象区域内です。 ・期間限定で、建築条件なしで販売中！						



不動産に価値を見出す

CLEVER TREND

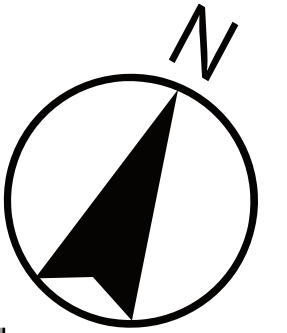
株式会社 クレバートレンド

熊本県知事(1)第5868

熊本市中央区八王寺町48番15-103号

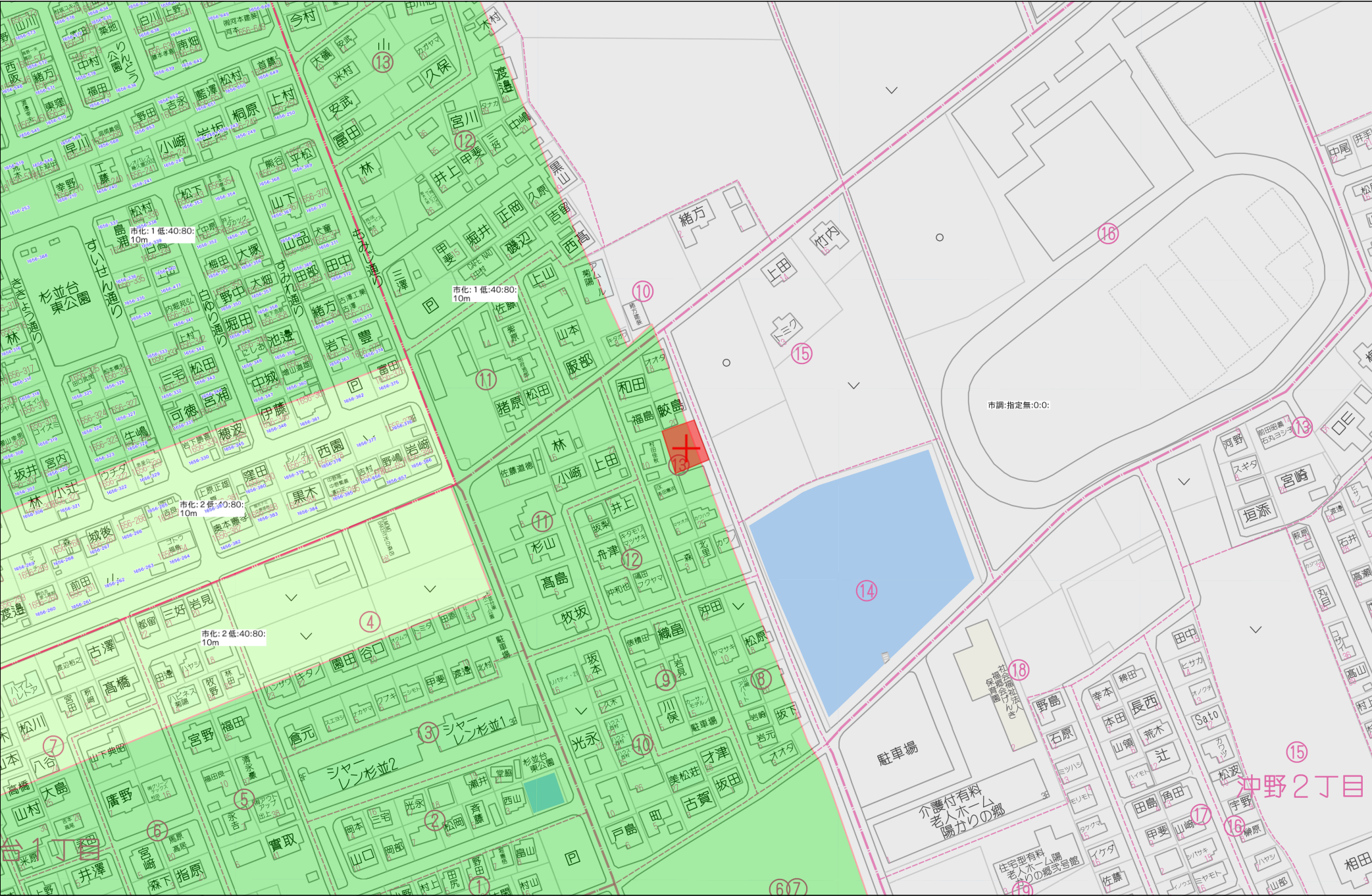
TEL:096-234-9770/FAX:096-234-9550

担当(前田)080-2759-4383



対象地

公道



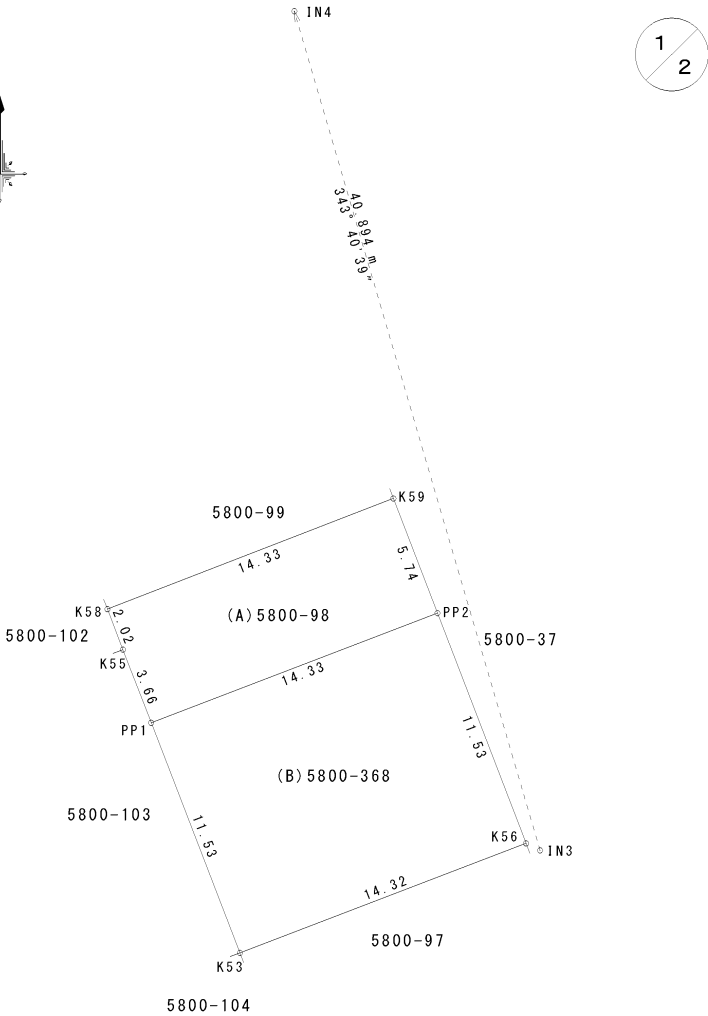
地番	5800-98、5800-368	土地所在図 地積測量図
土地の所在	菊池郡菊陽町沖野三丁目	

地番	(A) 5800-98				
測点	標識	X座標	Y座標	$(X_{n+1}-X_{n-1}) \cdot Y_n$	
K59	(新普)金属標	-14286.986	-19763.278	-220491.054938	
PP2	(新普)金属標	-14292.348	-19761.215	161832.256404	
PP1	(新普)金属標	-14297.474	-19774.601	210258.652644	
K55	(新普)金属標	-14294.053	-19775.921	29259.926491	
K58	(新普)金属標	-14292.160	-19776.648	-180695.778880	
			倍面積	164.001721	
			面積	82.0008605	
			地積	82.00 m ²	

地番	(B) 5800-368				
測点	標識	X座標	Y座標	$(X_{n+1}-X_{n-1}) \cdot Y_n$	
K56	(新普)金属標	-14303.115	-19757.073	132074.963910	
K53	(新普)金属標	-14308.237	-19770.449	250794.778136	
PP1	(新普)金属標	-14297.474	-19774.601	-132022.874916	
PP2	(新普)金属標	-14292.348	-19761.215	-250516.275744	
			倍面積	330.591386	
			面積	165.2956930	
			地積	165.29 m ²	

総合計面積	247.2965535 m ²
-------	----------------------------

測量年月日	令和7年5月30日
座標系	任意座標



作成者		縮尺	
-----	--	----	--

申請人		縮尺	1/250
-----	--	----	-------

地番	5800-98、5800-368
----	------------------

土地所在図 地積測量図

土地の所在	菊池郡菊陽町沖野三丁目
-------	-------------



恒久的地物		
符号	I N 3	
地物の名称	登記引照点	
成果	測地系	任意座標
	X座標	-14303.443
	Y座標	-19756.413
備考	新設永久金属釘	

概略図	
地物の状況	

標識の状況	
-------	--

恒久的地物		
符号	I N 4	
地物の名称	登記引照点	
成果	測地系	任意座標
	X座標	-14264.197
	Y座標	-19767.906
備考	既存永久金属釘	

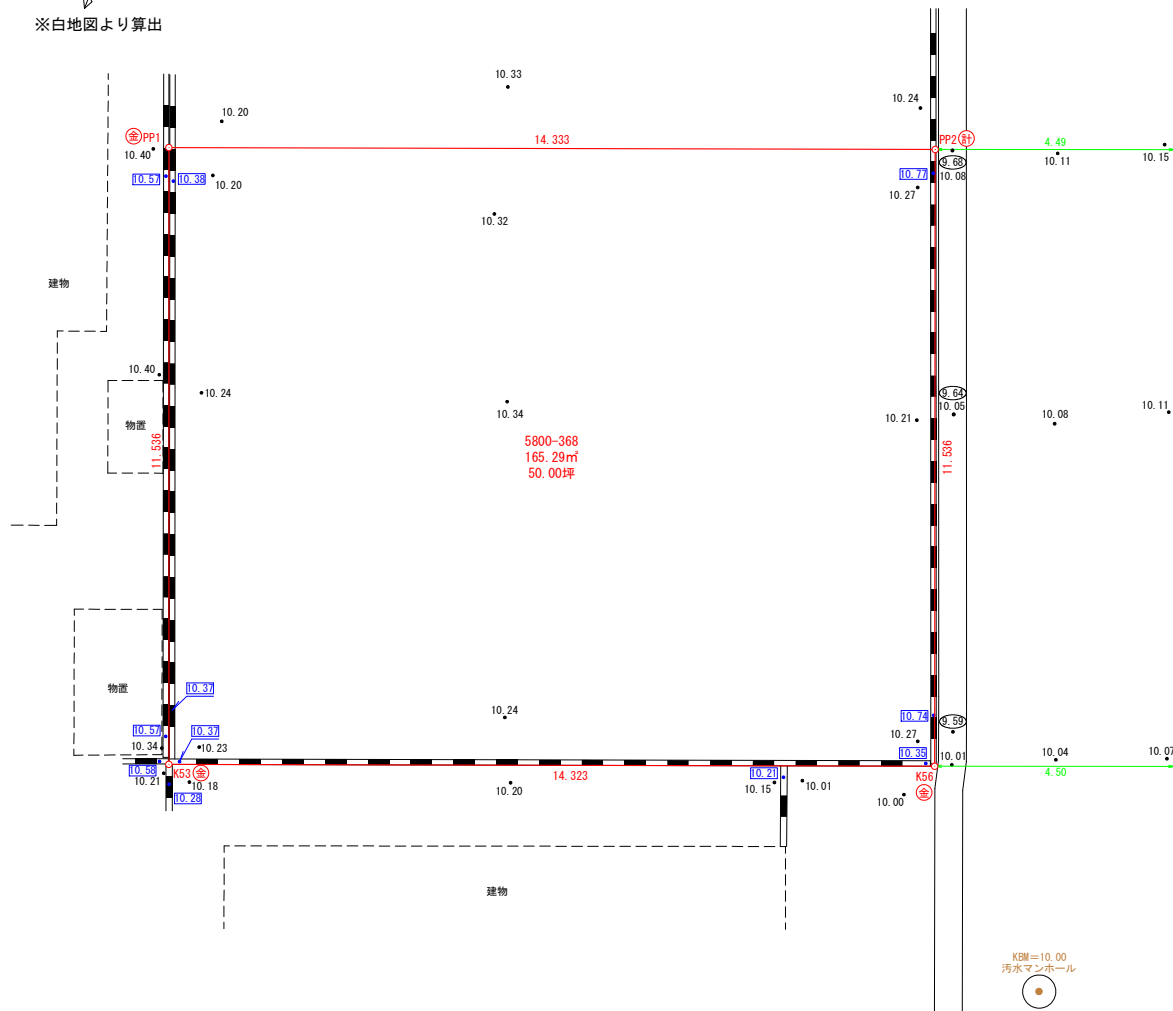
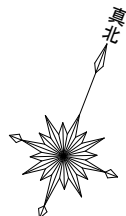
概略図	
地物の状況	

標識の状況	
-------	--

座標取得方式：（GNSS）ネットワーク型RTK
取得年月日：令和6年2月15日

作成者	（印）	縮尺
-----	-----	----

申請人	（印）	縮尺
-----	-----	----



求積表

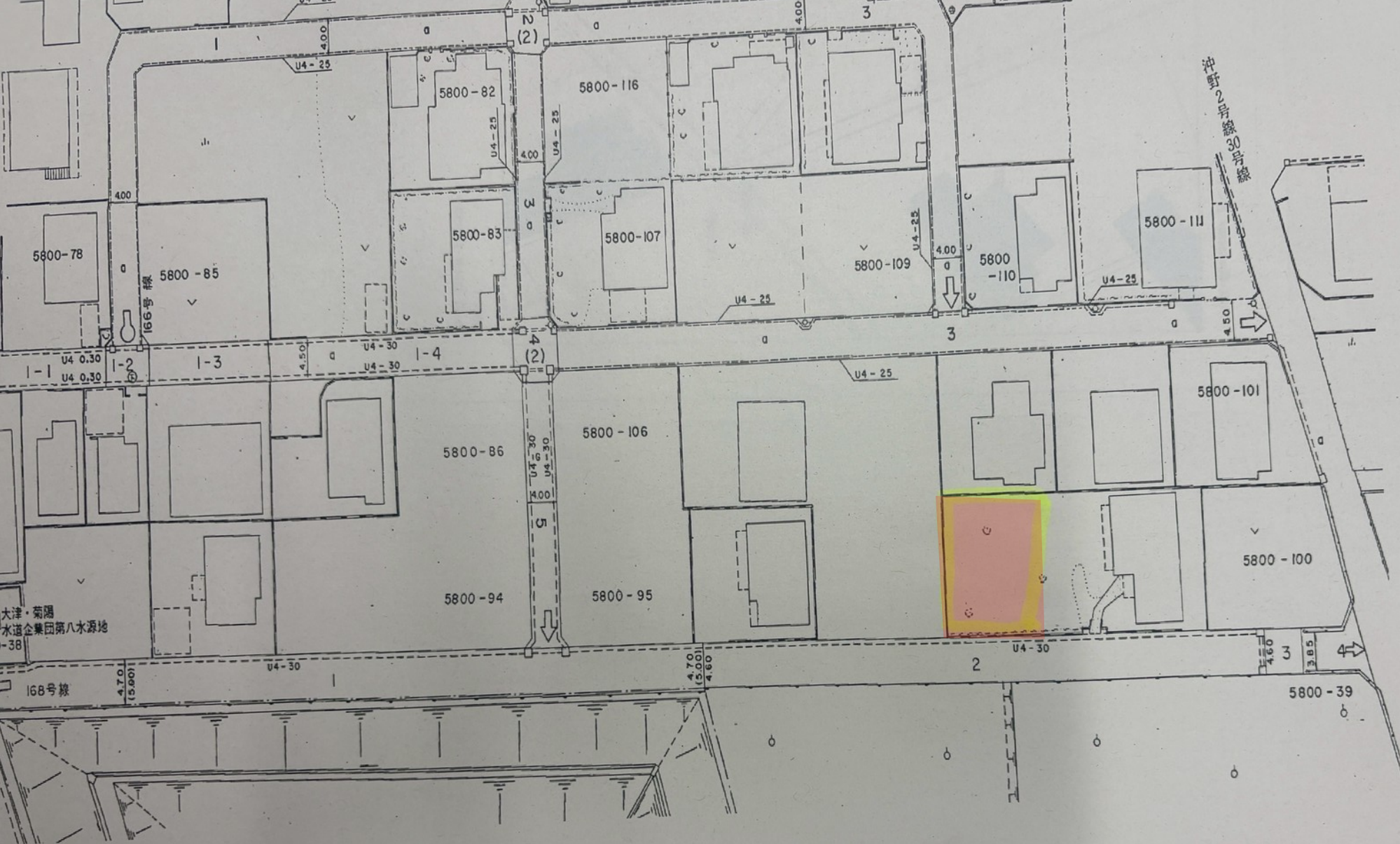
地 番	5800-368			
N0	Xn	Yn	Yn+1-Yn-1	Xn・(Yn+1-Yn-1)
PP1	-14297.474	-19774.601	-9.234	132022.874916
K53	-14308.237	-19770.449	17.528	-250794.778136
K56	-14303.115	-19757.073	9.234	-132074.963910
PP2	-14292.348	-19761.215	-17.528	250516.275744
合 計				-330.591386
合 計 面 積				165.2956930
地 積				165.29 m ²

- * 道路幅員は現況実測値です。
- * 本図面は既設の境界標等を測量したものであり、境界確認は行っておりません。
- * 本図面は令和7年6月12日土地家屋調査士三角健太氏作成の地積測量図を基に作成したものです。
- * 本図面は建築確認申請等には使用しないでください。

10.37 は、ブロック天端の計測値です。
9.68 は、U型側溝底の計測値です。

筆界点	境界標の種類
㊦	プラスチック杭
㊮	金 属 標
㊯	コンクリート杭
㊰	金 属 鉋
㊱	計 算 点
㊲	刻 印

図 名	現 況 平 面 図			
所在・地番	菊池郡菊陽町沖野三丁目5800番368			
基となる資料	現況・参考図等・ <u>地積測量図等</u> 確定図			
作成年月日	令和8年1月16日	案件No. 1733	縮 尺	1/100





規制区域

菊陽町



凡例

宅地造成等工事規制区域
特定盛土等規制区域

法に基づく国土地理院承認(複製)R 6.Hf 123
品を複製する場合には、国土地理院の長の承認
なければならない。

