

売買価格

1,280万

南区薄場2丁目

【住宅用地】

所在地	熊本市南区薄場2丁目3-31 付近 【ナビ検索】			土地面積	153.17㎡(46.33坪)	無料 査定 受付 中 ！	不動産 売買 専門 店
区域区分	市街化区域			坪単価	約27.6万		
用途地域	第2種中高層住居専用地域			その他	－		
接道	西側:公道			仲介手数料	売買代金×3%+6万円×1.1(税)		
交通	産交バス:薄場町 徒歩約3分			小学校/中学校	力合西小学校/ 力合中学校		
建蔽/容積	60%/200%	地目	山林	引渡時期	相談		
上水	前面	下水	前面	取引形態/ 広告有効期限	媒介/令和8年5月31日		
備考	・現況渡しになります。(現況更地)						
	・盛土規制法による規制対象区域内です。						



不動産に価値を見出す

CLEVER TREND

株式会社 クレバートレンド

熊本県知事(1)第5868

熊本市中央区八王寺町48番15-103号
TEL:096-234-9770/FAX:096-234-9550

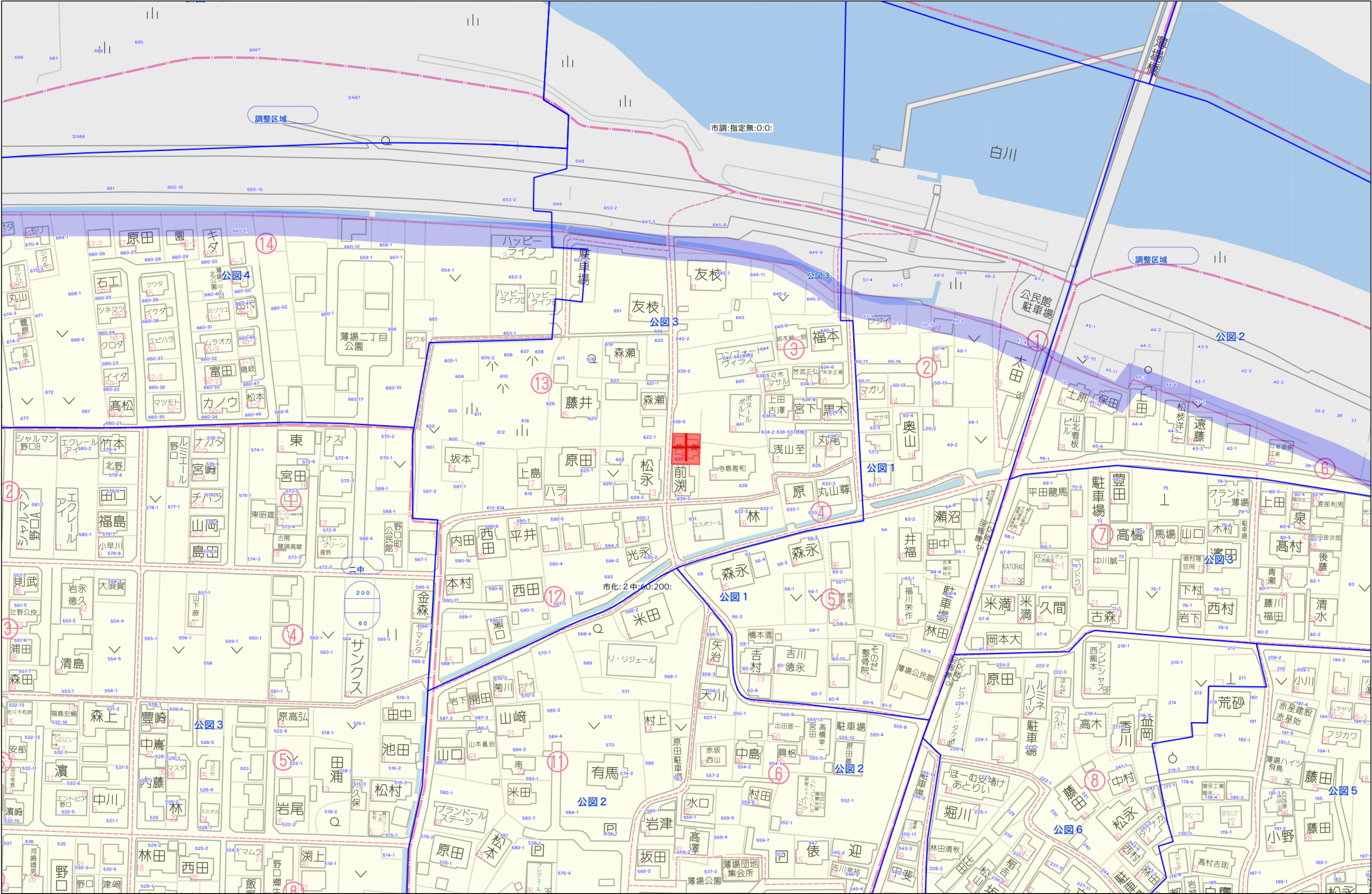
担当(後藤)080-3377-7116

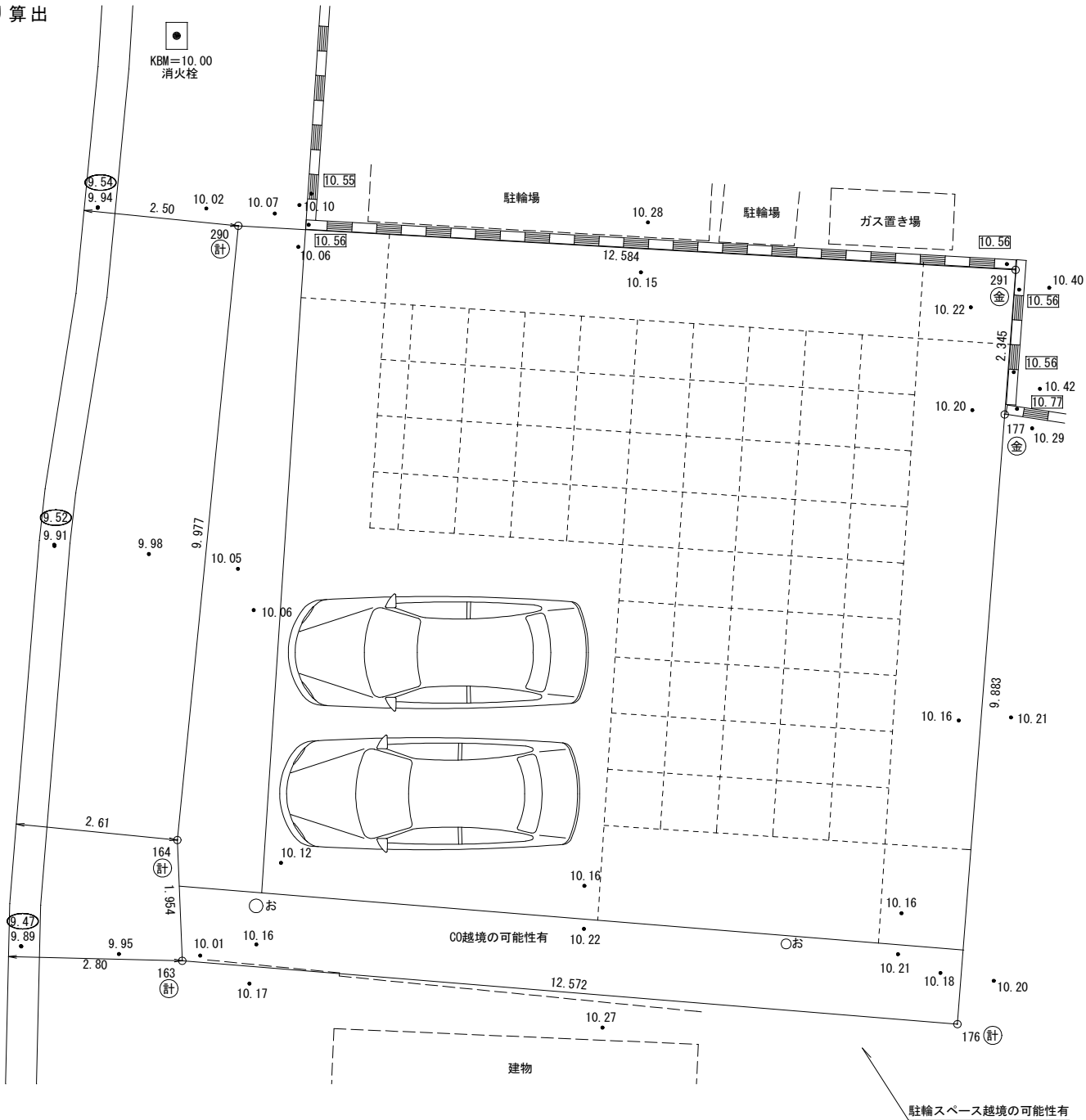
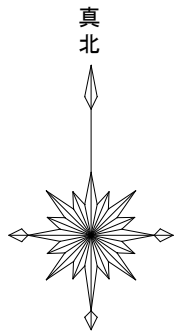


セットバック

市道

対象地





求積表

地番	639-1			
NO	Xn	Yn	Yn+1-Yn-1	Xn・(Yn+1-Yn-1)
290	-25389.730	-30279.132	-13.548	343980.062040
164	-25399.658	-30280.116	-0.906	23012.090148
163	-25401.610	-30280.038	12.608	-320263.498880
176	-25402.634	-30267.508	13.293	-337677.213762
177	-25392.780	-30266.745	0.940	-23869.213200
291	-25390.442	-30266.568	-12.387	314511.405054
合計				-306.368600
合計面積				153.1843000
地積				153.18㎡

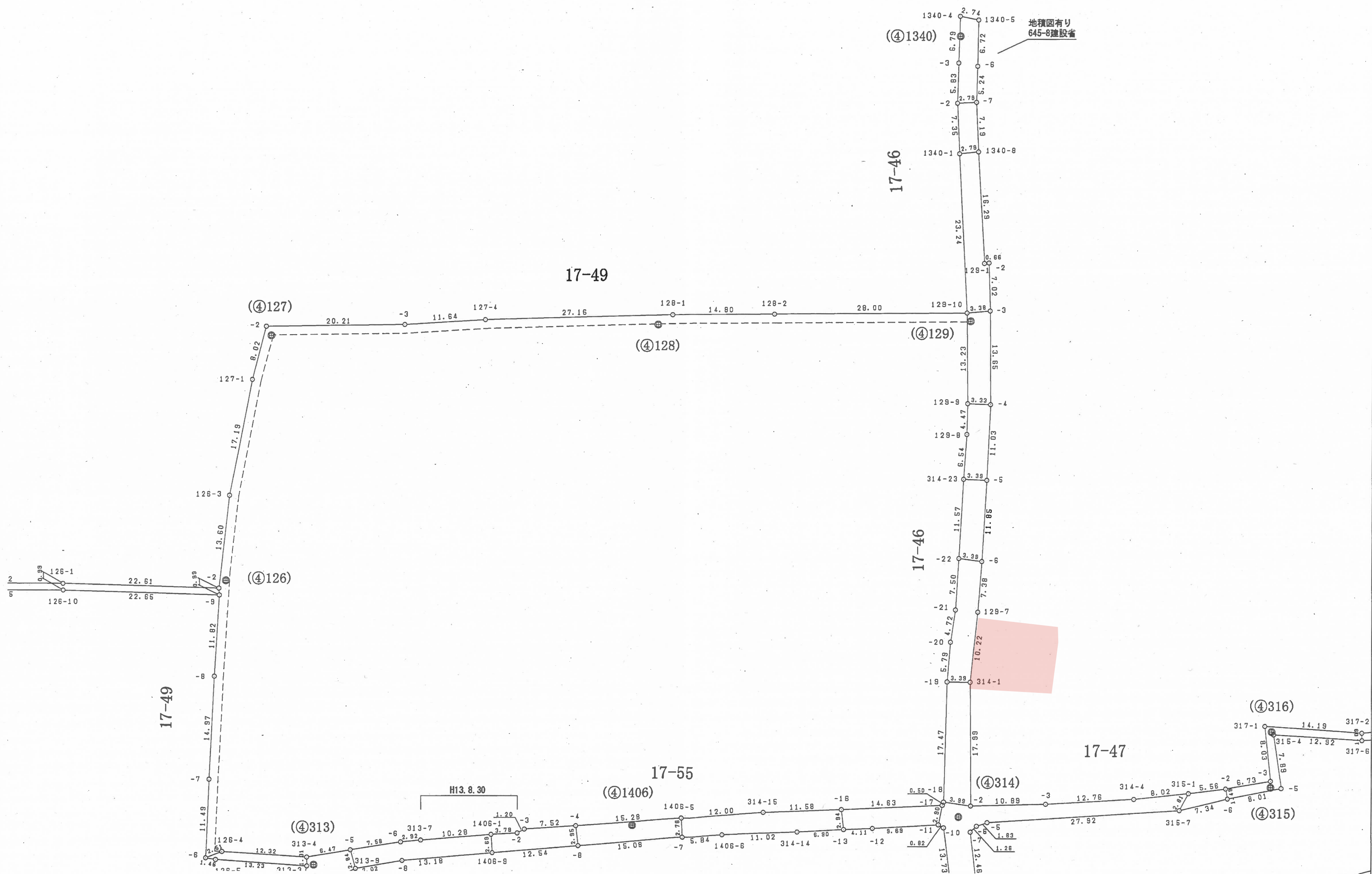
10.56は、ブロック天端の計測値です。
9.52は、U型側溝底の計測値です。

- * 道路幅員は現況実測値です。
- * 本図面は既設の境界標等を測量したものであり、境界確認は行っておりません。
- * 境界立会により、越境・辺長・面積に差異が生じる場合があります。
- * 本図面は令和3年9月10日土地家屋調査士八木由理志氏作成の地積測量図を基に作成したものです。
- * 本図面は建築確認申請等には使用しないでください。

筆界点	境界標の種類
㊦	プラスチック杭
金	金属標
㊦	コンクリート杭
鉋	金属鉋
計	計算点
刻	刻印

図名	現況平面図			
所在・地番	熊本市南区薄場二丁目639番1			
基となる資料	現況・参考図等・地積測量図等・確定図			
作成年月日	令和7年12月17日	案件No. 1689	縮尺	1/100





熊本地震に伴うパラメーター変換後座標

[illegible]

放射トラバース計算書

旧座標 (H7° GPS測量データ利用)

[illegible]

放射トラバース計算書

出座標 (H7° GPS測量データ利用)

[illegible]

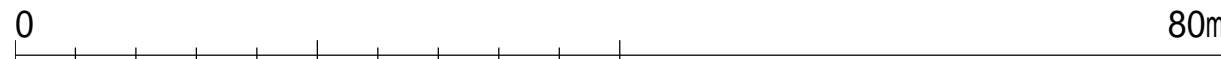
上下水道施設管理図



上下水道施設管理図



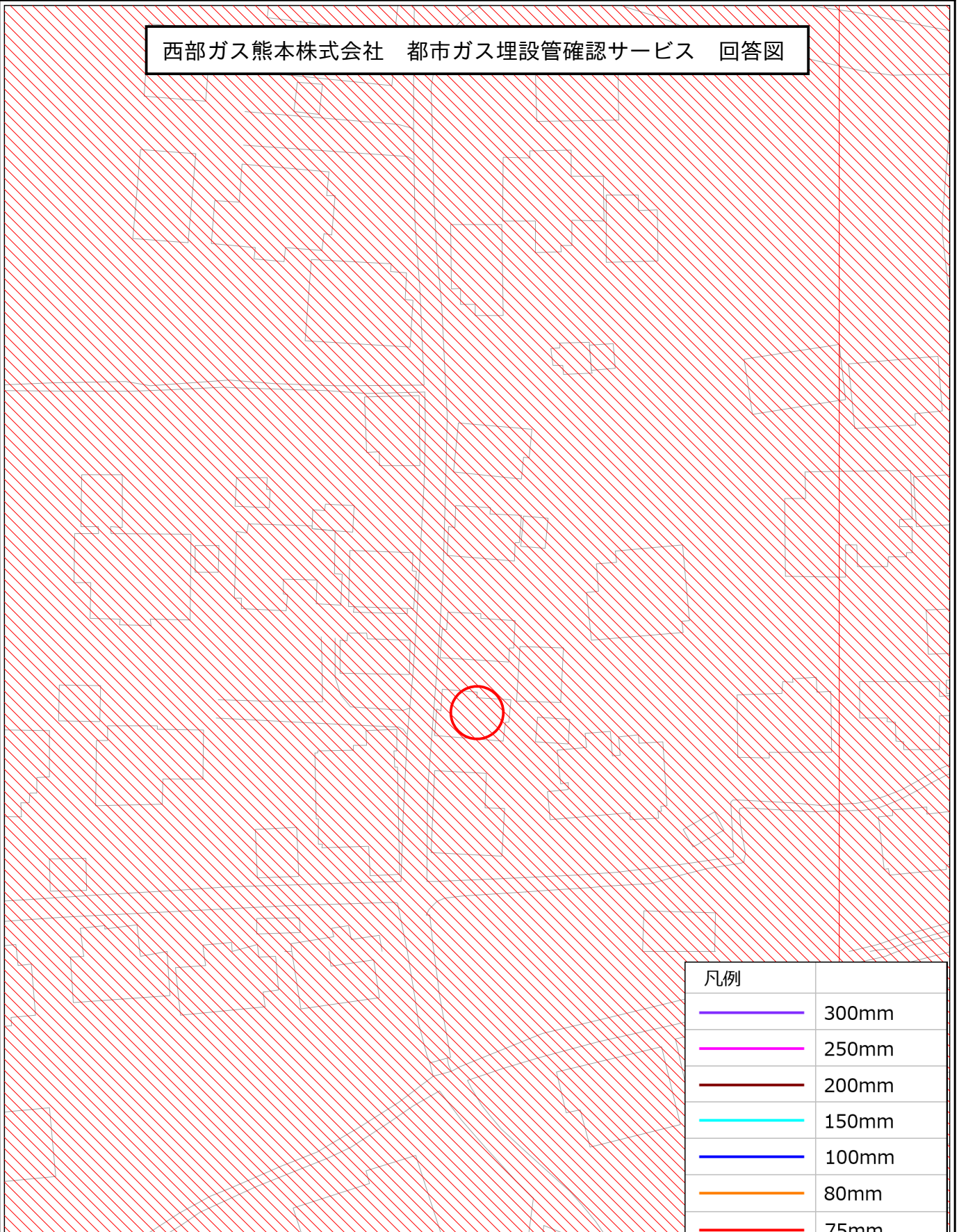
縮尺 1/500



この画面は概略図(参考図)であり、反映していないデータもありますので、
 現地と違う場合は現地の状況を優先してください。

120-06

西部ガス熊本株式会社 都市ガス埋設管確認サービス 回答図



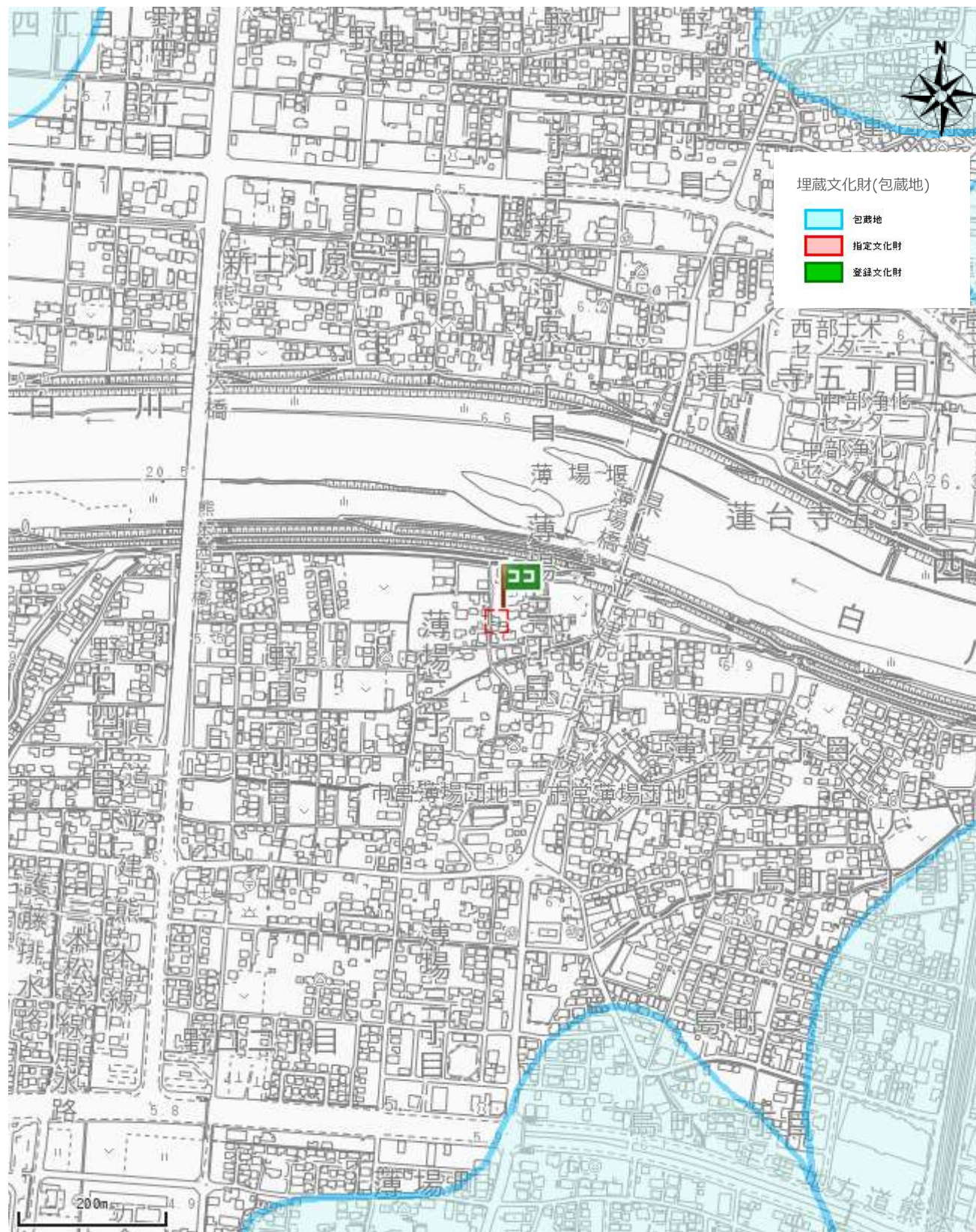
凡例	
	300mm
	250mm
	200mm
	150mm
	100mm
	80mm
	75mm
	50mm
	供給管
	供給エリア外
	調査依頼箇所

【注意事項】

- ・ 表示される情報は、低圧本支管の有無と口径です
- ・ 中圧・高圧本管、LPガス管は表示していません
(供給管表示ご希望の場合はお問い合わせ時にシステムにて選択ください)
- ・ 本サービスにより損害が生じた際も、一切責任を負いかねますのでご了承ください
- ・ 本図面を掘削工事の資料として利用することは固く禁止します
- ・ 集中プロパン団地におけるLPガス配管状況については別途回答致します

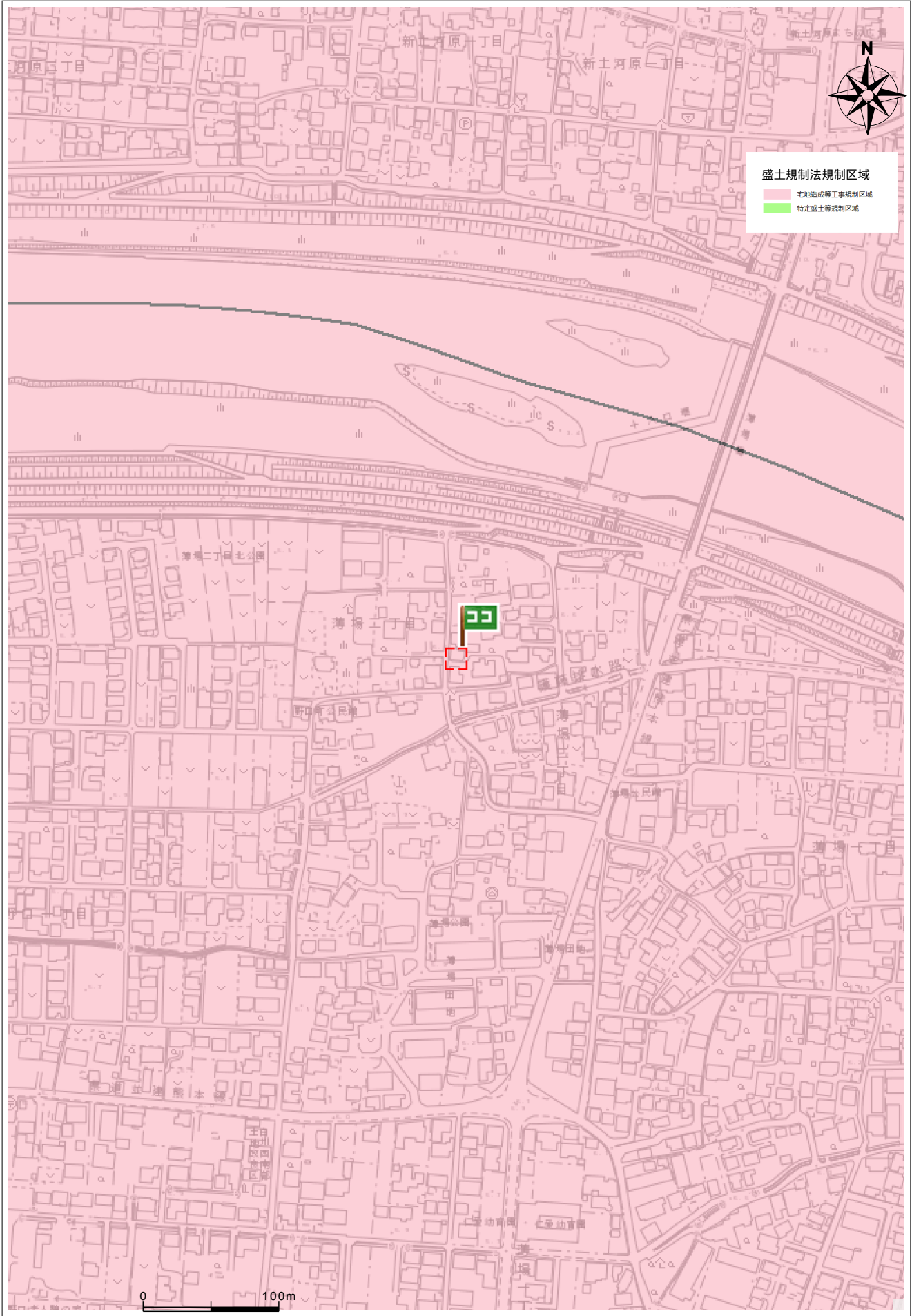
埋蔵文化財(包蔵地)

埋蔵文化財包蔵地

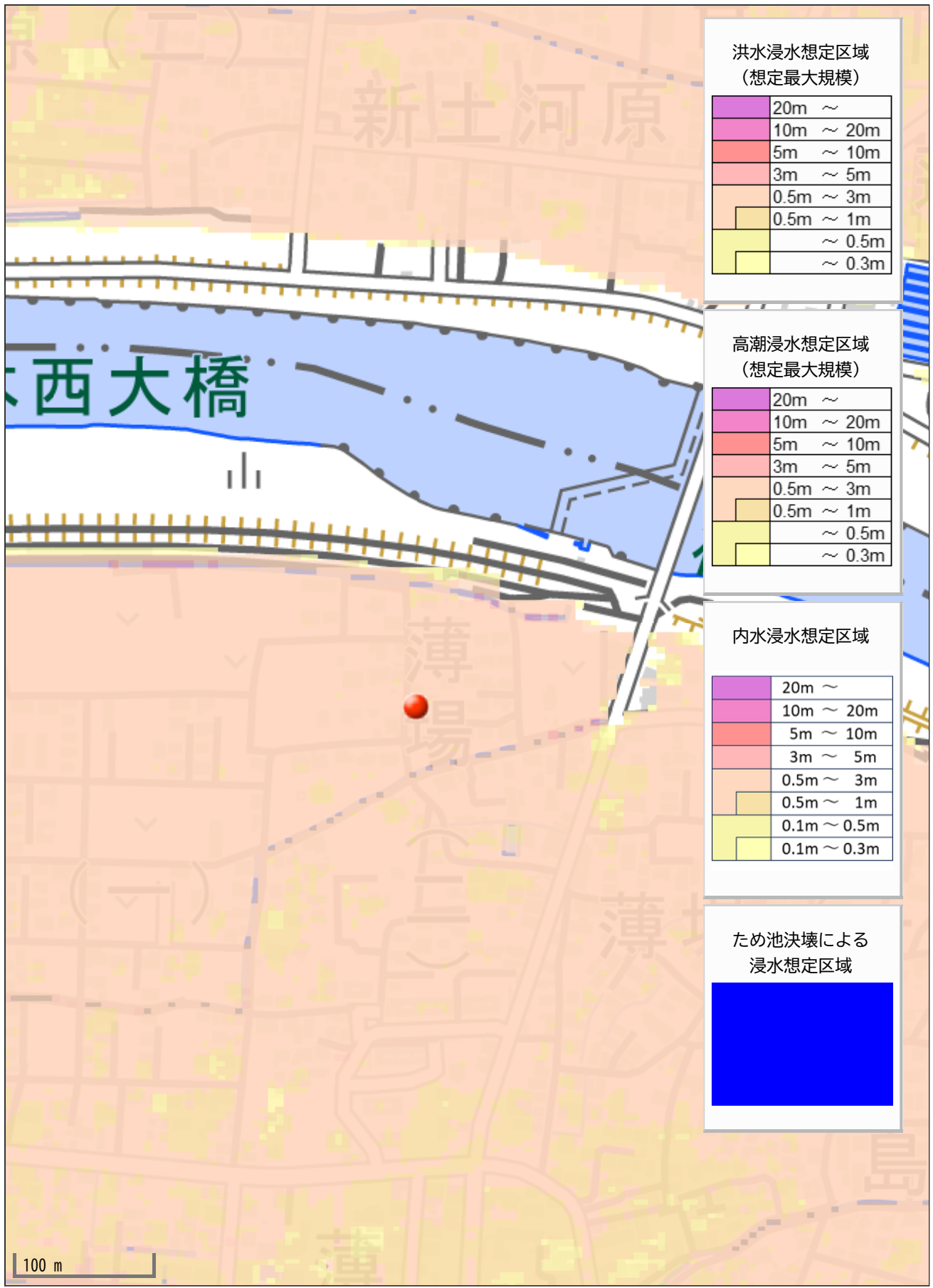


出図日時: 2025-12-08 18:21:23

盛土規制法



住所	南区薄場2丁目639-1
----	--------------



洪水浸水想定区域
(想定最大規模)

	20m ~
	10m ~ 20m
	5m ~ 10m
	3m ~ 5m
	0.5m ~ 3m
	0.5m ~ 1m
	~ 0.5m
	~ 0.3m

高潮浸水想定区域
(想定最大規模)

	20m ~
	10m ~ 20m
	5m ~ 10m
	3m ~ 5m
	0.5m ~ 3m
	0.5m ~ 1m
	~ 0.5m
	~ 0.3m

内水浸水想定区域

	20m ~
	10m ~ 20m
	5m ~ 10m
	3m ~ 5m
	0.5m ~ 3m
	0.5m ~ 1m
	0.1m ~ 0.5m
	0.1m ~ 0.3m

ため池決壊による
浸水想定区域

