

価格別紙参照

建築条件なし

熊本市東区下江津1丁目 全4区画

【人気のセイラタウン！】

所 在 地	熊本市東区下江津1丁目18-1 付近 【ナビ検索】			水 道 加 入 金	一律 69,500円	無 料 査 定 受 付 中 ！	不 動 産 売 買 専 門 店
区域区分	市街化区域			受益者負担金	㎡×200円		
用途地域	第1種低層住居専用地域			仲 介 手 数 料	売買代金×3%+6万円×1.1(税)		
接 道	西側:公道			電柱位置	未定		
交 通	熊本バス:セイラタウン北(徒歩約4分)			小 学 校 中 学 校	画図小学校/ 湖東中学校		
建蔽/容積	40%/80%	地 目	宅地、田	引渡時期	相談		
上 水	宅内	下 水	宅内	取引形態/ 広告有効期限	媒介/令和8年5月31日		
備 考	・解体更地での引渡となります。						
	・期間限定で、建築条件なしで販売中！						

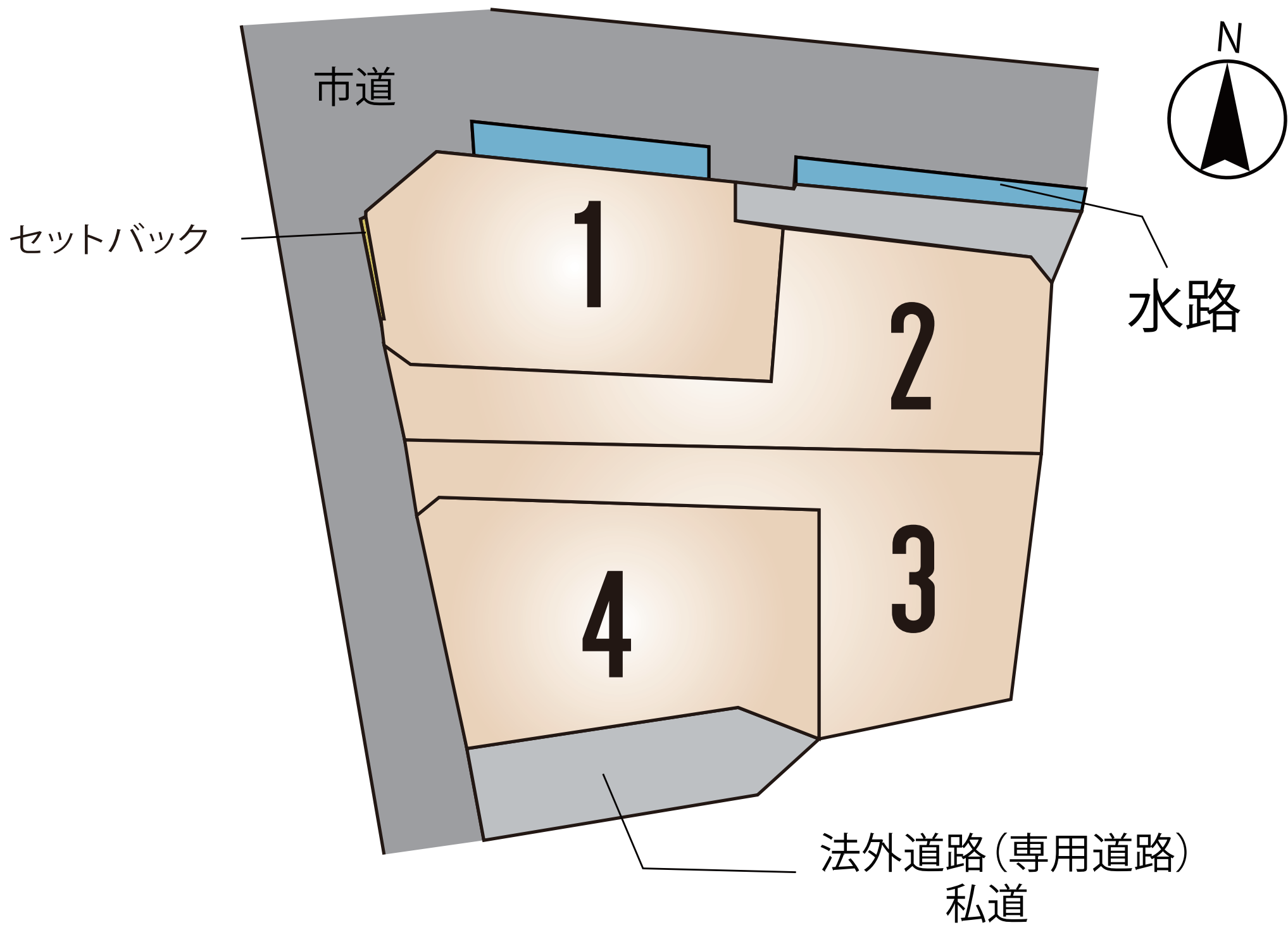


不動産に価値を見出す

CLEVER TREND

株式会社 クレバートレンド

熊本県知事(1)第5868
熊本市中央区八王寺町48番15-103号
TEL:096-234-9770/FAX:096-234-9550
担当(前田)080-2759-4383



～熊本市東区下江津 1 丁目 全4区画 価格表～

区画	面積	坪数	価格
1	162.90 m ²	49.28 坪	23,000,000 円
2	167.07 m ²	50.54 坪	19,000,000 円
3	178.06 m ²	53.86 坪	20,000,000 円
4	171.62 m ²	51.92 坪	23,000,000 円

面積・価格等は予告なく変更する場合がございます。

※完成前分譲地の場合は、記載m²が若干誤差が生じる場合があります。

実測清算なし

最終更新日：令和7年12月8日

熊本市中央区八王寺町48番15-103

[TEL:096-234-9770](tel:096-234-9770)

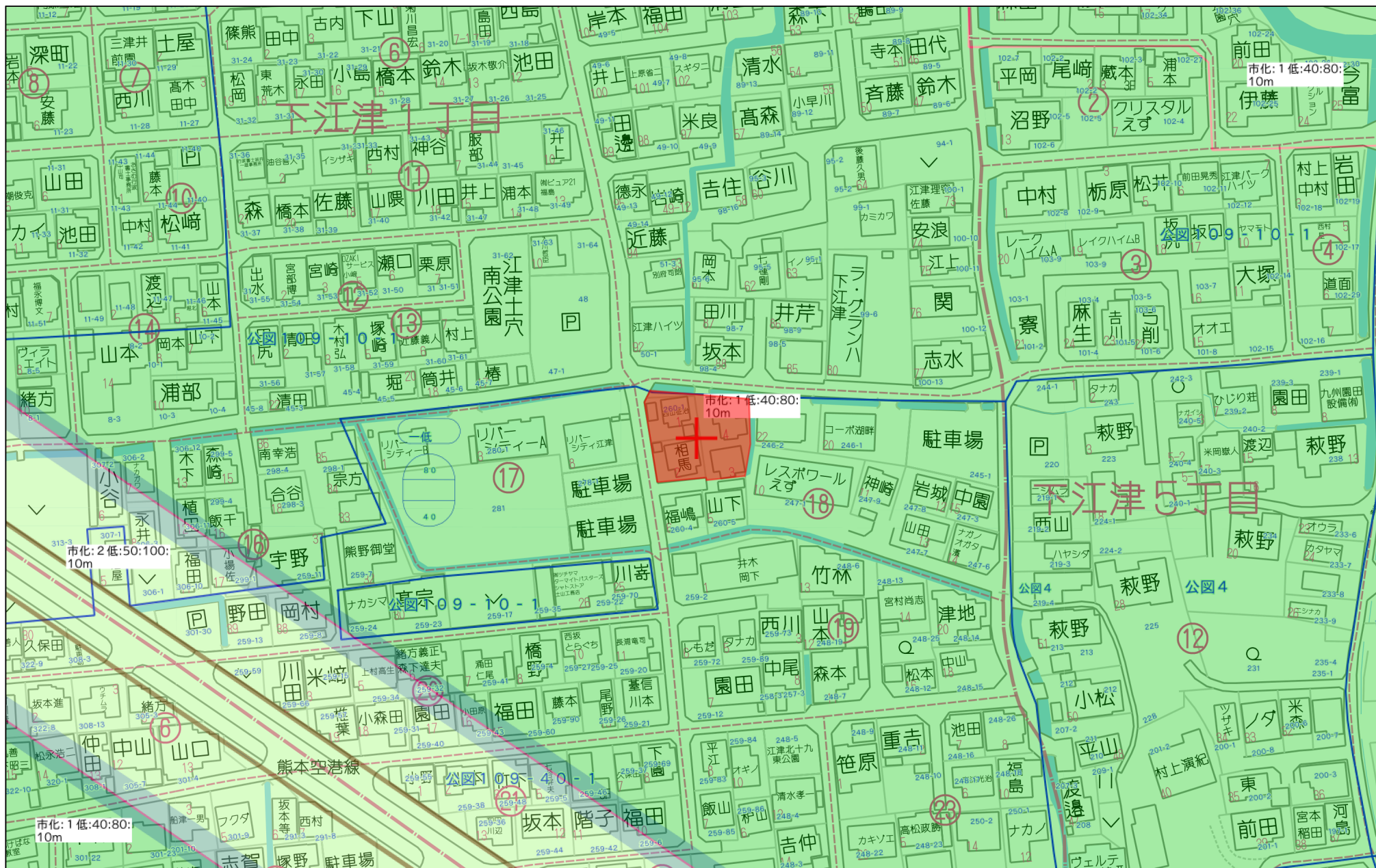
[FAX:096-234-9550](tel:096-234-9550)



不動産に価値を見出す

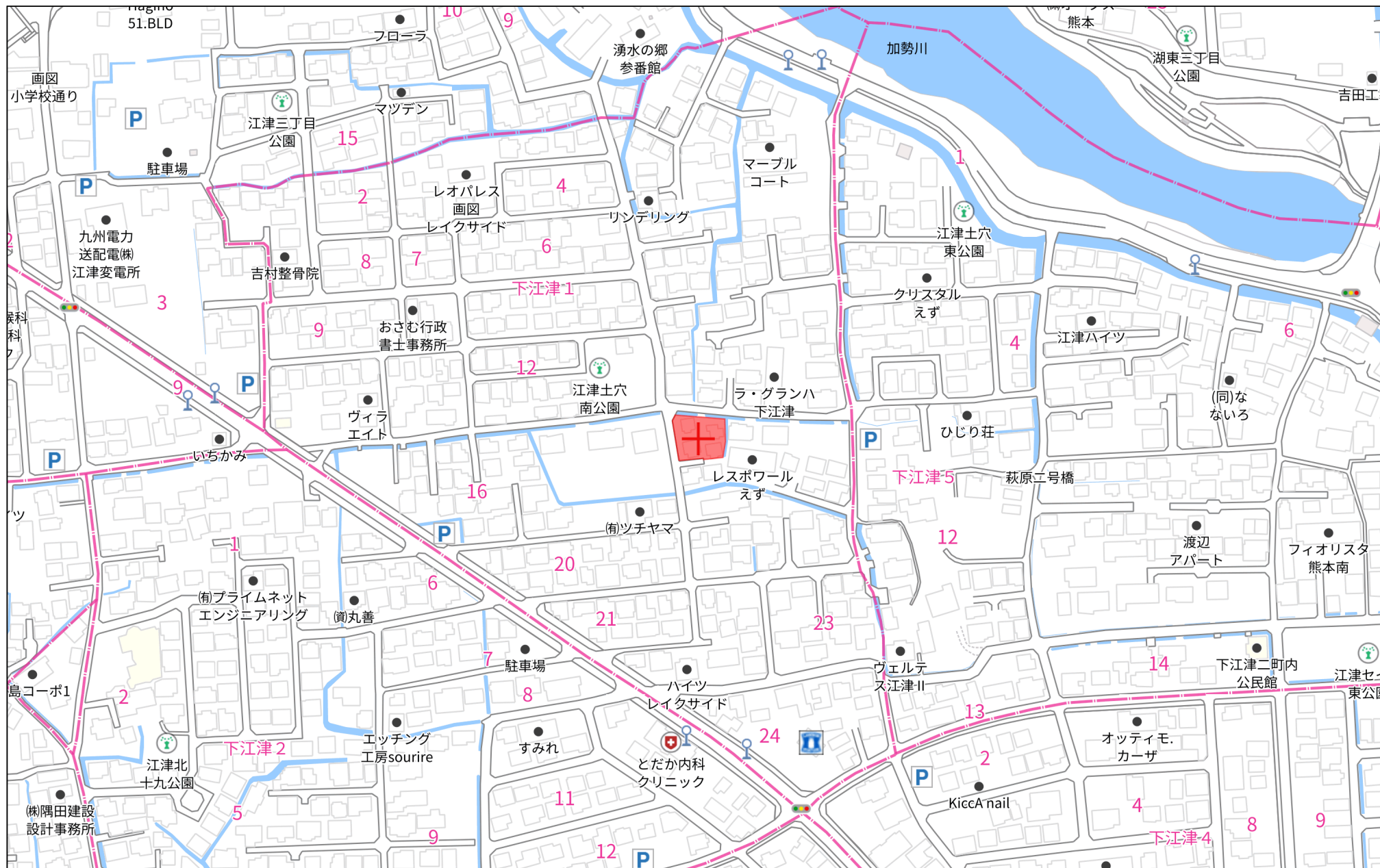
CLEVER TREND

株式会社 クレバートレンド



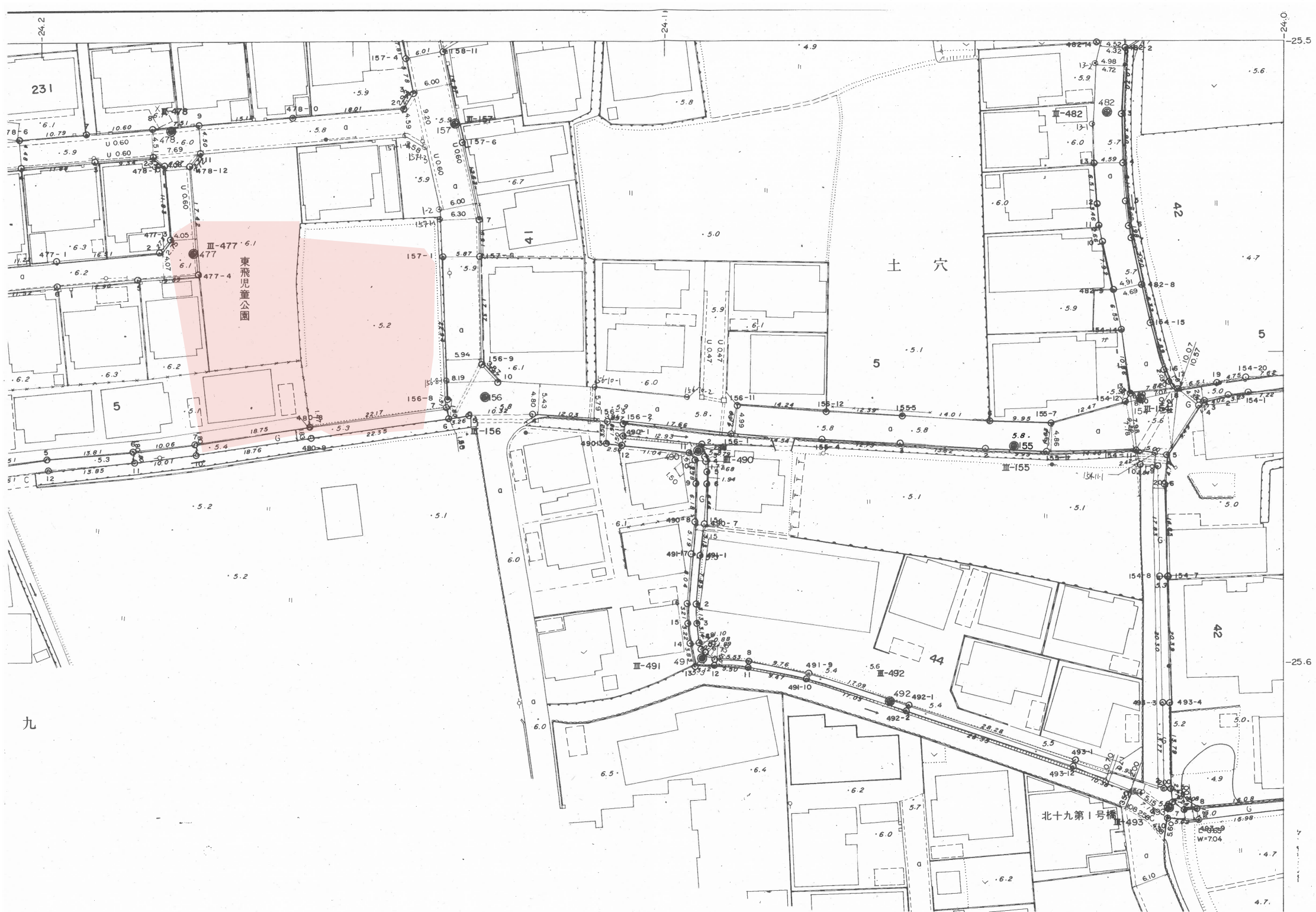
60m

1:1500



140m

1:3000





官民境界立会願

昭和54年 7月 30日

熊本土木事務所長 殿

住所

氏名

連絡電話番号

64-4853
赤星

私の所有する土地が貴所管の 水路 に隣接して
おり、その境界を確認したいので立会をお願いします。

1. 申請地 所在地 熊本市画面町下江津字北十九 260-1
公簿面積 86.2㎡ 実測面積 260-4
165㎡計 1027㎡

2. 境界立会を必要とする理由

開発行為のため。

3. 添付書類 イ、附近見取図 ロ、字図
ハ、その他参考となる資料

4. 立会者 農区長 自治会長 利害関係人



※ 土木事務所記入欄

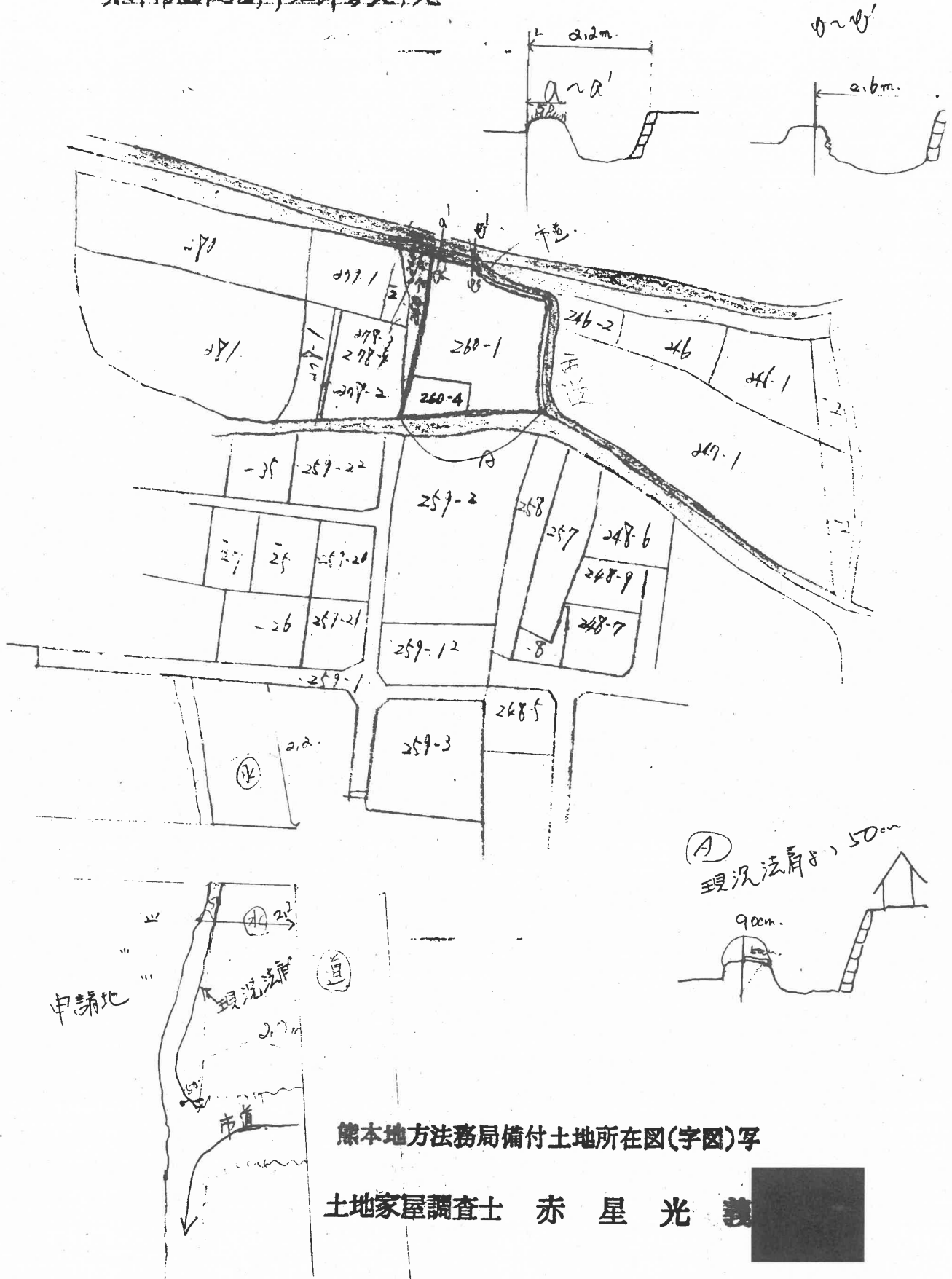
8 8 2:00 ~ (30分)

立会年月日	昭和54年 8月 8日	立会職員	内田 渡辺
(概要)			

再

土地所在図(字図)

熊本市画図町下江津字北十九



2号様式

道路境界確認書

熊本市 東區 下江津 町 287-2 番地の私有地に隣接する市道の境界は、
昭和60年 10月 2日現地立ち会いで承認設置した境界標（立会時、木
杭設置後目コンクリート杭又は明示板に埋設変え）をもつて、境界線であ
ることを確認します。

なお、上記道路敷の所有権については、国有地であることに異議はあり
ません。

昭和60年 10月 2日

決定道路巾員 1.00 ㎡ ~ 2.57 ㎡

市 道 線

土地所有者 住所
氏名



熊本市長 星 子 敏 雄 殿

備考

44

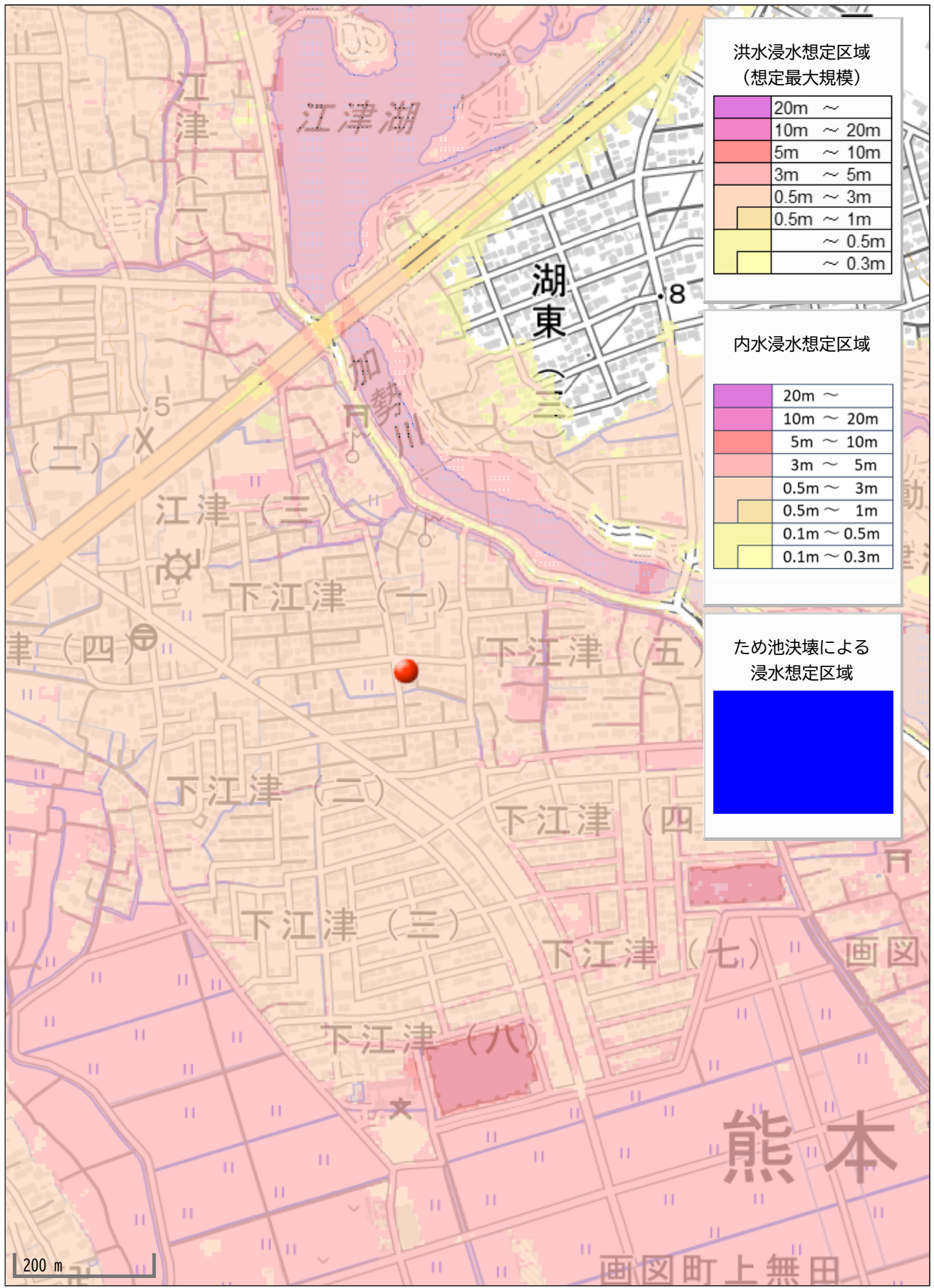
42

上下水道施設管理図



上下水道施設管理図





洪水浸水想定区域
(想定最大規模)

	20m ~
	10m ~ 20m
	5m ~ 10m
	3m ~ 5m
	0.5m ~ 3m
	0.5m ~ 1m
	~ 0.5m
	~ 0.3m

内水浸水想定区域

	20m ~
	10m ~ 20m
	5m ~ 10m
	3m ~ 5m
	0.5m ~ 3m
	0.5m ~ 1m
	0.1m ~ 0.5m
	0.1m ~ 0.3m

ため池決壊による
浸水想定区域

--	--