

価格別紙参照

建築条件なし

南区富合町榎津 全4区画

【人気の富合小学校校区！】

| | | | | | | | |
|-------|------------------------------|----|----|-----------------|--------------------|--------------------------|----------------------|
| 所在地 | 熊本市南区富合町榎津288 付近 【ナビ検索】 | | | 水道加入金 | 一律 69,500円 | 無料 査定 受付 中 ！ | 不動産 売買 専門 店 |
| 区域区分 | 市街化調整区域(集落内開発区域) | | | 受益者負担金 | ㎡×200円 | | |
| 用途地域 | 無指定 | | | 仲介手数料 | 売買代金×3%+6万円×1.1(税) | | |
| 接道 | 西側:市道 北側:市道(開発道路) | | | 電柱位置 | － | | |
| 交通 | 産交バス:南区役所前 徒歩約19分 | | | 小学校 中学校 | 富合小学校/ 富合中学校 | | |
| 建蔽/容積 | 40%/80% | 地目 | 宅地 | 引渡時期 | 令和8年6月末 | | |
| 上水 | 前面 | 下水 | 前面 | 取引形態/ 広告有効期限 | 専任/令和8年4月30日 | | |
| 備考 | ・造成工事完了後の引渡し | | | | | | |
| | ・分筆前につき面積に若干の誤差が生じる可能性があります。 | | | | | | |



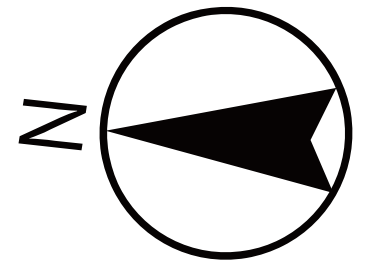
不動産に価値を見出す

CLEVER TREND

株式会社 クレバートレンド

熊本県知事(1)第5868
熊本市中央区八王寺町48番15-103号
TEL:096-234-9770/FAX:096-234-9550
担当(前田)080-2759-4383

熊本市道
(開発道路)



新設道路

熊本市道

水路

4

3

2

1

～熊本市南区富合町榎津 全4区画 価格表～

| 区画 | 面積 | 坪数 | 価格 |
|----|-----------------------|---------|-------------|
| 1 | 300.93 m ² | 91.03 坪 | 9,600,000 円 |
| 2 | 200.81 m ² | 60.74 坪 | 7,600,000 円 |
| 3 | 201.41 m ² | 60.92 坪 | 7,600,000 円 |
| 4 | 224.38 m ² | 67.87 坪 | 7,600,000 円 |

面積・価格等は予告なく変更する場合がございます。

※完成前分譲地の場合は、記載m²が若干誤差が生じる場合があります。
実測清算なし。

最終更新日：令和8年2月7日

熊本市中央区八王寺町48番15-103

[TEL:096-234-9770](tel:096-234-9770)

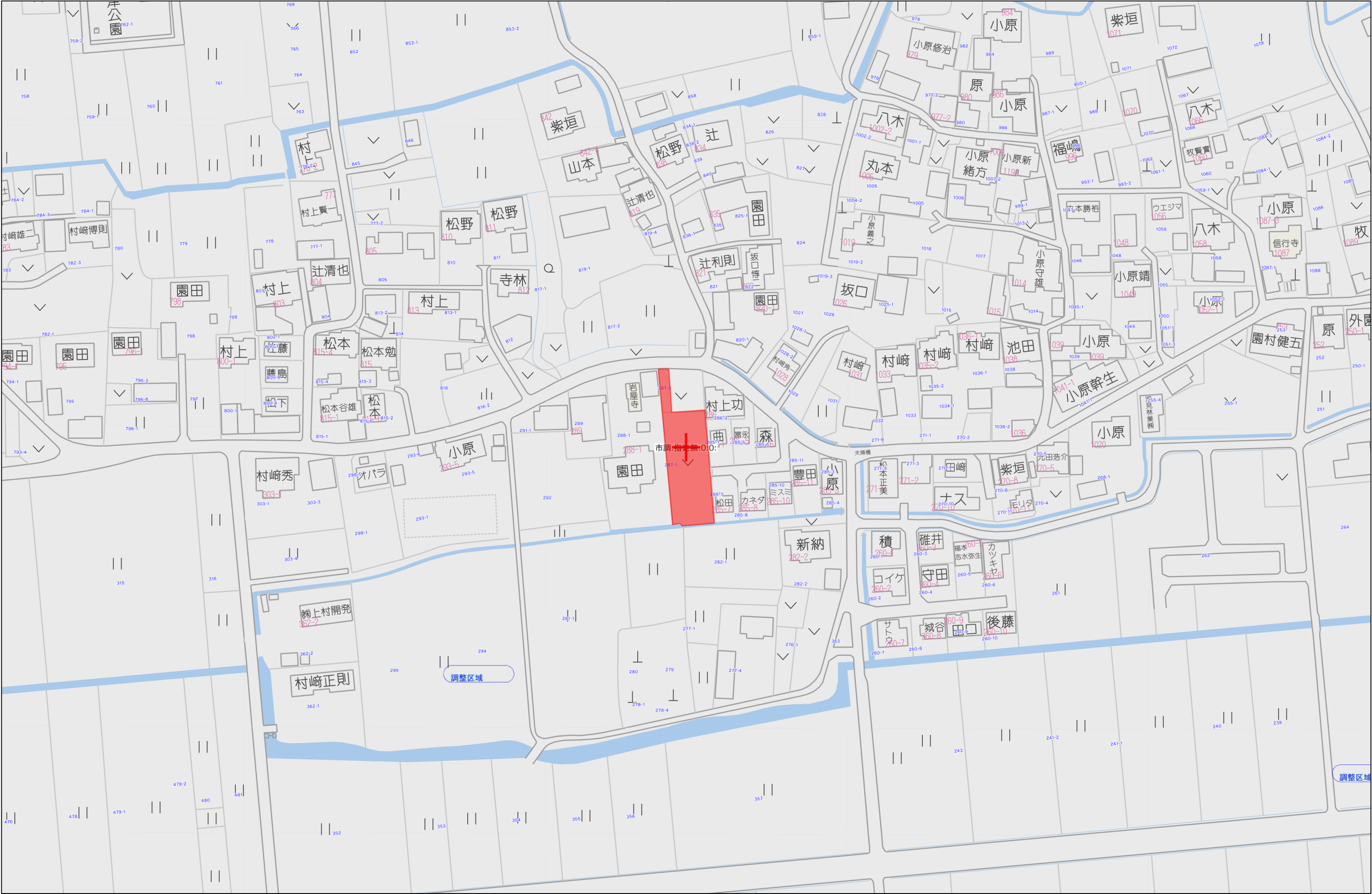
[FAX:096-234-9550](tel:096-234-9550)

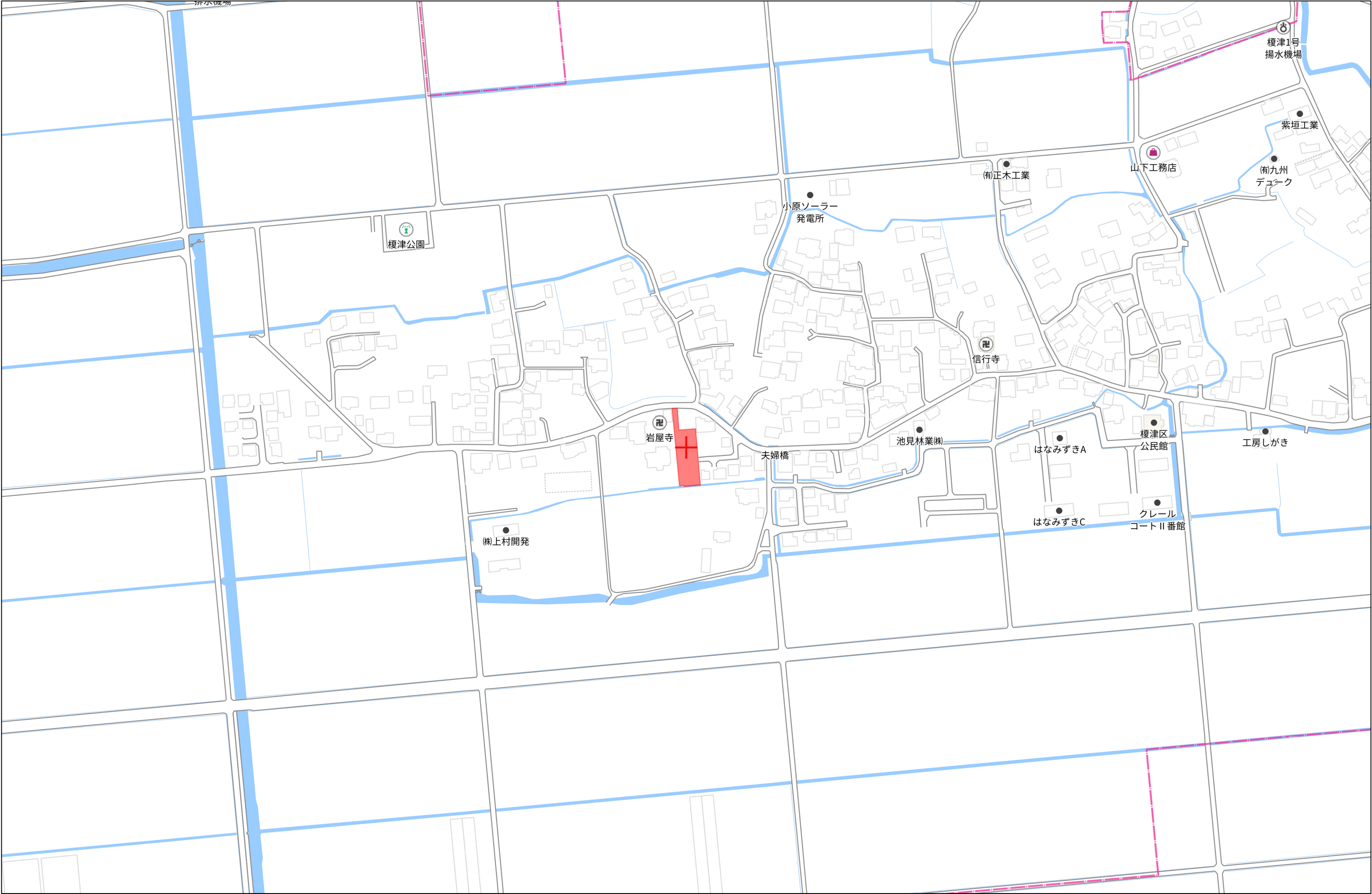


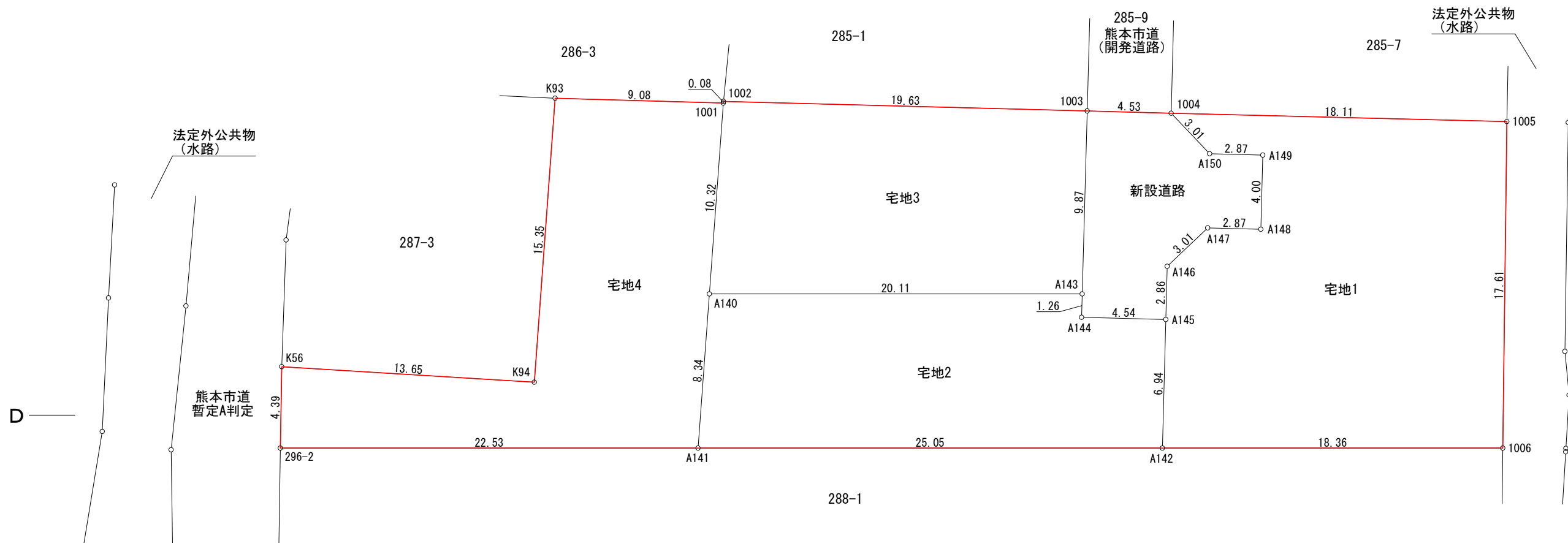
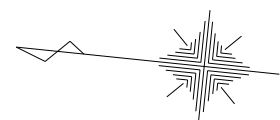
不動産に価値を見出す

CLEVER TREND

株式会社 クレバートレンド







| 地番 | 宅地1 | | |
|------|------------|------------|------------------|
| 測点 | Xn | Yn | (Xn+1 - Xn-1) Yn |
| 1004 | -32137.708 | -28584.197 | -450944.291872 |
| A150 | -32139.995 | -28586.157 | 147190.122393 |
| A149 | -32142.857 | -28585.937 | 90588.834353 |
| A148 | -32143.164 | -28589.929 | -73047.268595 |
| A147 | -32140.302 | -28590.150 | -137861.703300 |
| A146 | -32138.342 | -28592.437 | -49750.840380 |
| A145 | -32138.562 | -28595.298 | 21503.664096 |
| A142 | -32139.094 | -28602.219 | 537664.512762 |
| 1006 | -32157.360 | -28600.333 | 476967.753441 |
| 1005 | -32155.771 | -28582.786 | -561708.910472 |
| | | 倍面積 | 601.872426 |
| | | 面積 | 300.9362130 |
| | | 地積 | 300.93㎡ |

| 地番 | 宅地2 | | |
|------|------------|------------|------------------|
| 測点 | Xn | Yn | (Xn+1 - Xn-1) Yn |
| A142 | -32139.094 | -28602.219 | 697665.325848 |
| A145 | -32138.562 | -28595.298 | -144806.589072 |
| A144 | -32134.030 | -28595.647 | -132340.654316 |
| A143 | -32133.934 | -28594.388 | -574947.359516 |
| A140 | -32113.923 | -28596.454 | -565180.316856 |
| A141 | -32114.170 | -28604.792 | 720011.219432 |
| | | 倍面積 | 401.625520 |
| | | 面積 | 200.8127600 |
| | | 地積 | 200.81㎡ |

| 地番 | 宅地3 | | |
|------|------------|------------|------------------|
| 測点 | Xn | Yn | (Xn+1 - Xn-1) Yn |
| A140 | -32113.923 | -28596.454 | 580994.155918 |
| A143 | -32133.934 | -28594.388 | 550899.479208 |
| 1003 | -32133.189 | -28584.541 | -580780.704038 |
| 1002 | -32113.616 | -28586.043 | -559486.033596 |
| 1001 | -32113.617 | -28586.131 | 8775.942217 |
| | | 倍面積 | 402.839709 |
| | | 面積 | 201.4198545 |
| | | 地積 | 201.41㎡ |

| 地番 | 宅地4 | | |
|-------|------------|------------|------------------|
| 測点 | Xn | Yn | (Xn+1 - Xn-1) Yn |
| A141 | -32114.170 | -28604.792 | 634196.843432 |
| A140 | -32113.923 | -28596.454 | -15813.839062 |
| 1001 | -32113.617 | -28586.131 | -267623.358422 |
| K93 | -32104.561 | -28586.808 | -245875.135608 |
| K94 | -32105.016 | -28602.161 | -377148.094946 |
| K56 | -32091.375 | -28602.731 | -379386.623984 |
| 296-2 | -32091.752 | -28607.106 | 652098.981270 |
| | | 倍面積 | 448.772680 |
| | | 面積 | 224.3863400 |
| | | 地積 | 224.38㎡ |

| 地番 | 新設道路 | | |
|------|------------|------------|------------------|
| 測点 | Xn | Yn | (Xn+1 - Xn-1) Yn |
| 1003 | -32133.189 | -28584.541 | -107878.057734 |
| A143 | -32133.934 | -28594.388 | 24047.880308 |
| A144 | -32134.030 | -28595.647 | 132340.654316 |
| A145 | -32138.562 | -28595.298 | 123302.924976 |
| A146 | -32138.342 | -28592.437 | 49750.840380 |
| A147 | -32140.302 | -28590.150 | 137861.703300 |
| A148 | -32143.164 | -28589.929 | 73047.268595 |
| A149 | -32142.857 | -28585.937 | -90588.834353 |
| A150 | -32139.995 | -28586.157 | -147190.122393 |
| 1004 | -32137.708 | -28584.197 | -194544.044782 |
| | | 倍面積 | 150.212613 |
| | | 面積 | 75.1063065 |
| | | 地積 | 75.10㎡ |

合 計 1002.63

※熊本市道立会
立会年月日：令和6年12月23日
南区土木センター総務課 亀井氏

| | | | |
|-------|---------------|-----|---------|
| 図面名称 | 求 積 図 | | |
| 図面番号 | 4 | 縮 尺 | 1 : 250 |
| 所 在 | 熊本市南区富合町榎津字大坪 | | |
| 作成年月日 | 令和7年3月3日 | | |
| | | | |

浜戸川

洪水浸水想定区域 (想定最大規模)

| | |
|--|-----------|
| | 20m ~ |
| | 10m ~ 20m |
| | 5m ~ 10m |
| | 3m ~ 5m |
| | 0.5m ~ 3m |
| | 0.5m ~ 1m |
| | ~ 0.5m |
| | ~ 0.3m |

高潮浸水想定区域 (想定最大規模)

| | |
|--|-----------|
| | 20m ~ |
| | 10m ~ 20m |
| | 5m ~ 10m |
| | 3m ~ 5m |
| | 0.5m ~ 3m |
| | 0.5m ~ 1m |
| | ~ 0.5m |
| | ~ 0.3m |

内水浸水想定区域

| | |
|--|-------------|
| | 20m ~ |
| | 10m ~ 20m |
| | 5m ~ 10m |
| | 3m ~ 5m |
| | 0.5m ~ 3m |
| | 0.5m ~ 1m |
| | 0.1m ~ 0.5m |
| | 0.1m ~ 0.3m |

ため池決壊による 浸水想定区域



100 m