

価格別紙参照

建築条件なし

西区池上町 全4区画

【人気の池上小学校校区！】

所 在 地	熊本市西区池上町1192-1 付近 【ナビ検索】			水 道 加 入 金	一律 69,500円	無 料 査 定 受 付 中 ！	不 動 産 売 買 専 門 店
区域区分	市街化区域			受益者負担金	㎡×200円		
用途地域	第一種低層住居専用地域			仲 介 手 数 料	売買代金×3%+6万円×1.1(税)		
接 道	新設道路(位置指定道路)私道 幅員約5m			電柱位置	③④		
交 通	産交バス:池の上小学校 徒歩約11分			小 学 校 中 学 校	池上小学校/ 三和中学校		
建蔽/容積	40%/80%	地 目	宅地	引渡時期	令和8年2月下旬		
上 水	宅内	下 水	宅内	取引形態/ 広告有効期限	媒介/令和8年4月30日		
備 考	・確定面積ではありません。面積に若干の誤差が乗じる恐れがあります。 ・道路位置指定書発行後の引渡し。 ・法22条区域、高さ10m以下、外壁後退1mです。						

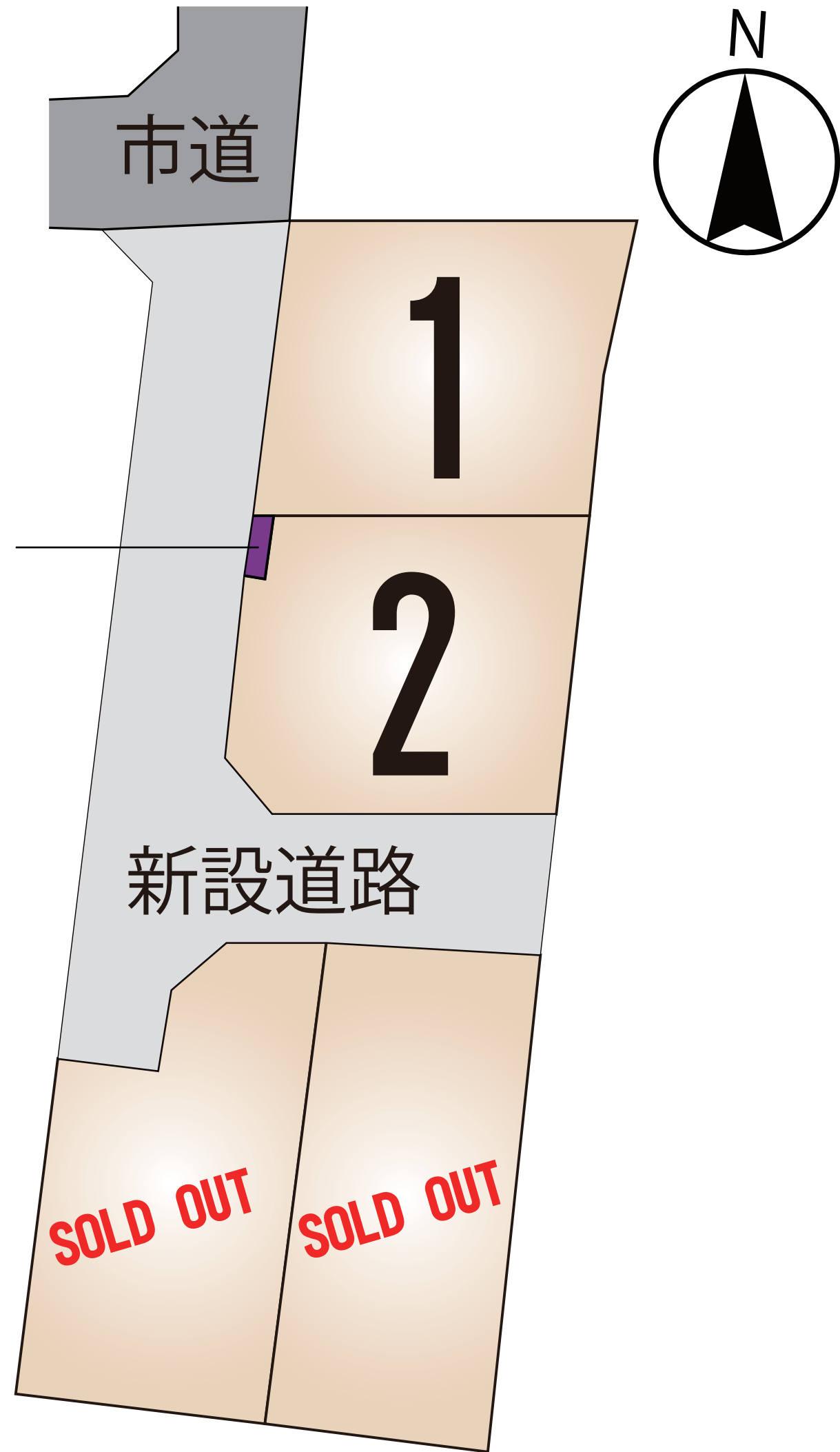


不動産に価値を見出す

CLEVER TREND

株式会社 クレバートレンド

熊本県知事(1)第5868
熊本市中央区八王寺町48番15-103号
TEL:096-234-9770/FAX:096-234-9550
担当(後藤)080-3377-7116



～熊本市西区池上町 全4区画 価格表～

区画	面積	坪数	価格
1	156.00 m ²	47.19 坪	8,020,000 円
2	154.15 m ²	46.63 坪	7,930,000 円
ご成約ありがとうございました。			
ご成約ありがとうございました。			

面積・価格等は予告なく変更する場合がございます。

※完成前分譲地の場合は、記載m²が若干誤差が生じる場合があります。
実測清算なし。

最終更新日：令和8年2月1日

熊本市中央区八王寺町48番15-103

[TEL:096-234-9770](tel:096-234-9770)

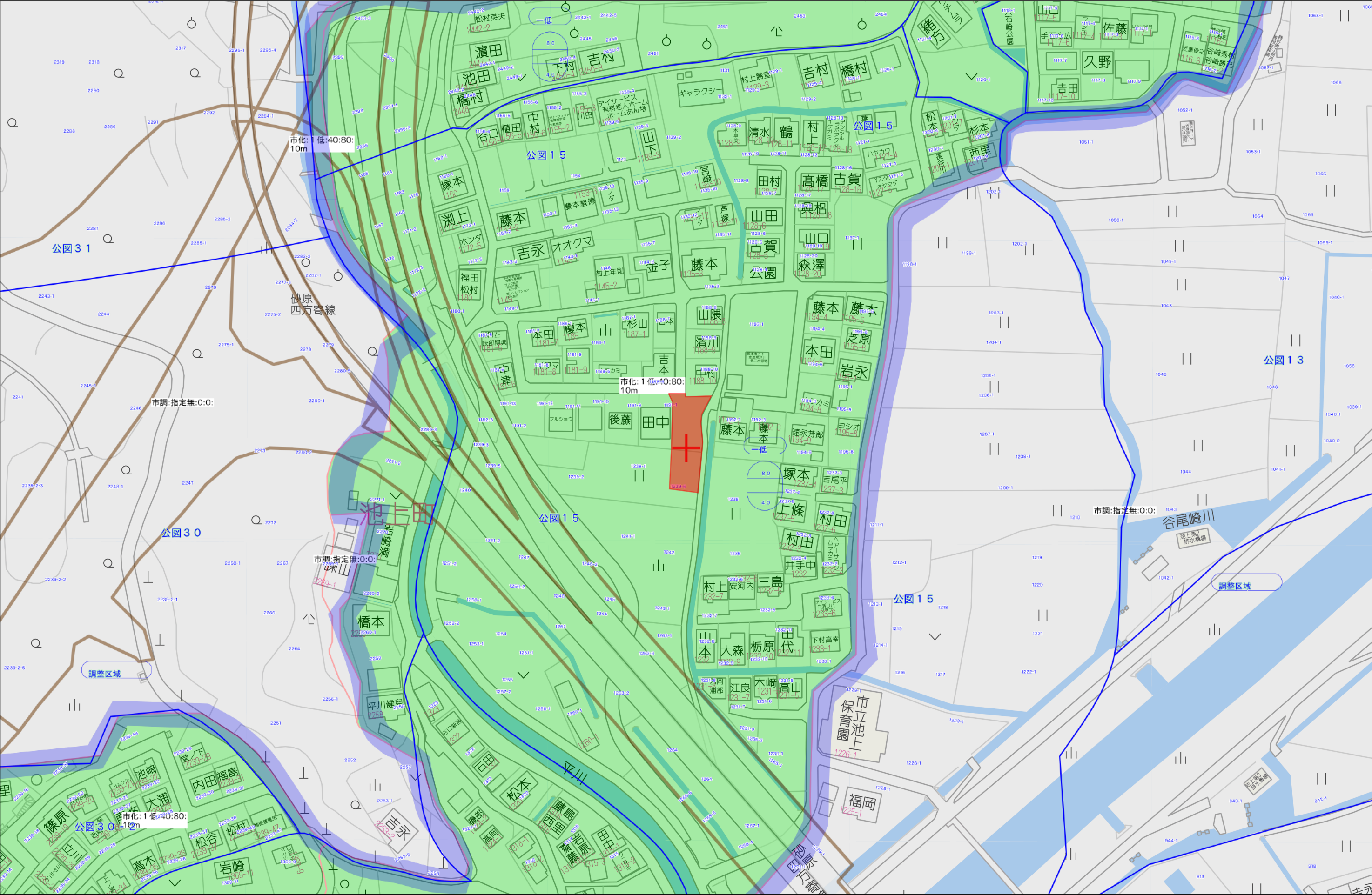
[FAX:096-234-9550](tel:096-234-9550)

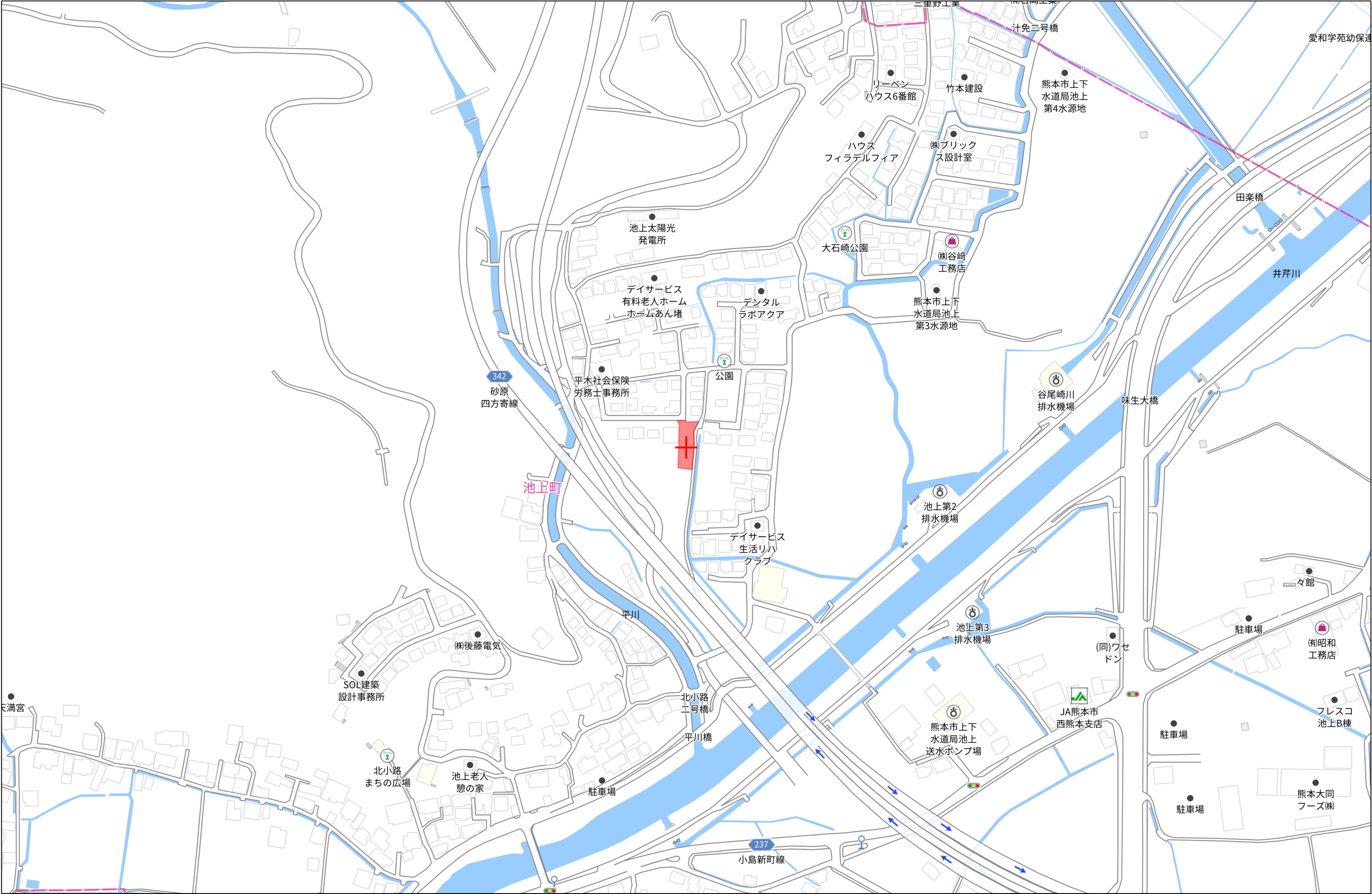


不動産に価値を見出す

CLEVER TREND

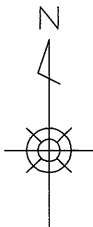
株式会社 クレバートレンド





140m

1:3000



求積表

① No. 1				
地 番	NO	X _n	Y _n	距離
	YK16	-22710.408	-30965.204	13.71
	VR2	-22710.584	-30978.916	11.63
	387	-22722.128	-30980.397	1.00
	386	-22722.255	-30979.405	12.32
	385	-22722.097	-30967.084	5.37
	SK1	-22716.755	-30966.507	6.47
	合 計		-312.011145	
	合 計 面 積		156.0055725	
	地 積		156.00 m ²	

② No. 2				
地 番	NO	X _n	Y _n	距離
	385	-22722.097	-30967.084	12.32
	386	-22722.255	-30979.405	2.50
	391	-22724.735	-30979.723	1.00
	390	-22724.608	-30980.715	7.13
	389	-22731.681	-30981.622	3.00
	388	-22733.980	-30979.680	4.62
	SK3	-22734.165	-30975.055	6.70
	SK2	-22733.878	-30968.355	11.84
	合 計		-308.310421	
	合 計 面 積		154.1552105	
	地 積		154.15 m ²	

③ No. 3				
地 番	NO	X _n	Y _n	距離
	393	-22739.423	-30968.954	8.56
	392	-22739.081	-30977.508	19.24
	394	-22758.159	-30980.029	8.99
	SF1	-22759.338	-30971.107	20.03
	合 計		-344.275411	
	合 計 面 積		172.1377055	
	地 積		172.13 m ²	

④ No. 4				
地 番	NO	X _n	Y _n	距離
	392	-22739.081	-30977.508	4.05
	395	-22738.919	-30981.558	3.01
	398	-22740.862	-30983.857	3.32
	397	-22744.156	-30984.280	4.00
	396	-22743.646	-30988.257	13.31
	SF41	-22756.853	-30989.952	4.98
	SF2	-22757.501	-30985.007	5.02
	394	-22758.159	-30980.029	19.24
	合 計		-331.564558	
	合 計 面 積		165.7822790	
	地 積		165.78 m ²	

⑤ 位置指定予定道路①				
地 番	NO	X _n	Y _n	距離
	VR2	-22710.584	-30978.916	7.45
	FX22	-22710.664	-30986.371	3.09
	FX23	-22712.992	-30984.325	20.86
	FX24	-22733.688	-30986.980	7.30
	388	-22733.980	-30979.680	3.00
	389	-22731.681	-30981.622	7.13
	390	-22724.608	-30980.715	2.50
	387	-22722.128	-30980.397	11.63
	合 計		-246.886317	
	合 計 面 積		123.4431585	
	地 積		123.44 m ²	

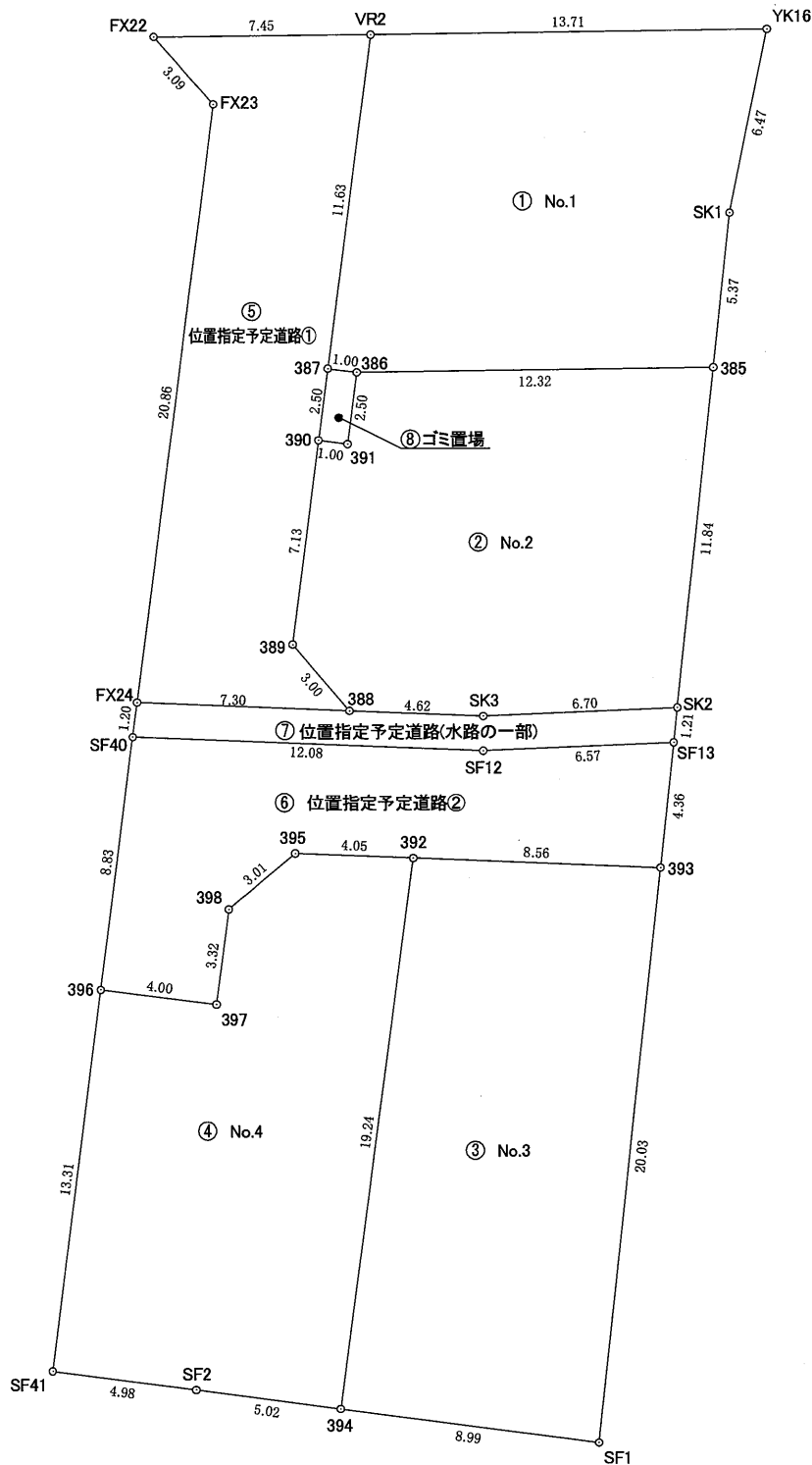
⑥ 位置指定予定道路②				
地 番	NO	X _n	Y _n	距離
	SF12	-22735.367	-30975.056	12.08
	SF40	-22734.884	-30987.133	8.83
	396	-22743.646	-30988.257	4.00
	397	-22744.156	-30984.280	3.32
	398	-22740.862	-30983.857	3.01
	395	-22738.919	-30981.558	4.05
	392	-22739.081	-30977.508	8.56
	393	-22739.423	-30968.954	4.36
	SF13	-22735.085	-30968.485	6.57
	合 計		-191.306016	
	合 計 面 積		95.6530080	
	地 積		95.65 m ²	

⑦ 位置指定予定道路(水路の一部)				
地 番	NO	X _n	Y _n	距離
	388	-22733.980	-30979.680	7.30
	FX24	-22733.688	-30986.980	1.20
	SF40	-22734.884	-30987.133	12.08
	SF12	-22735.367	-30975.056	6.57
	SF13	-22735.085	-30968.485	1.21
	SK2	-22733.878	-30968.355	6.70
	SK3	-22734.165	-30975.055	4.62
	合 計		-44.799968	
	合 計 面 積		22.3999840	
	地 積		22.39 m ²	

⑧ ゴミ置場				
地 番	NO	X _n	Y _n	距離
	387	-22722.128	-30980.397	1.00
	386	-22722.255	-30979.405	2.50
	391	-22724.735	-30979.723	1.00
	390	-22724.608	-30980.715	2.50
	合 計		5.001092	
	合 計 面 積		2.5005460	
	地 積		2.50 m ²	

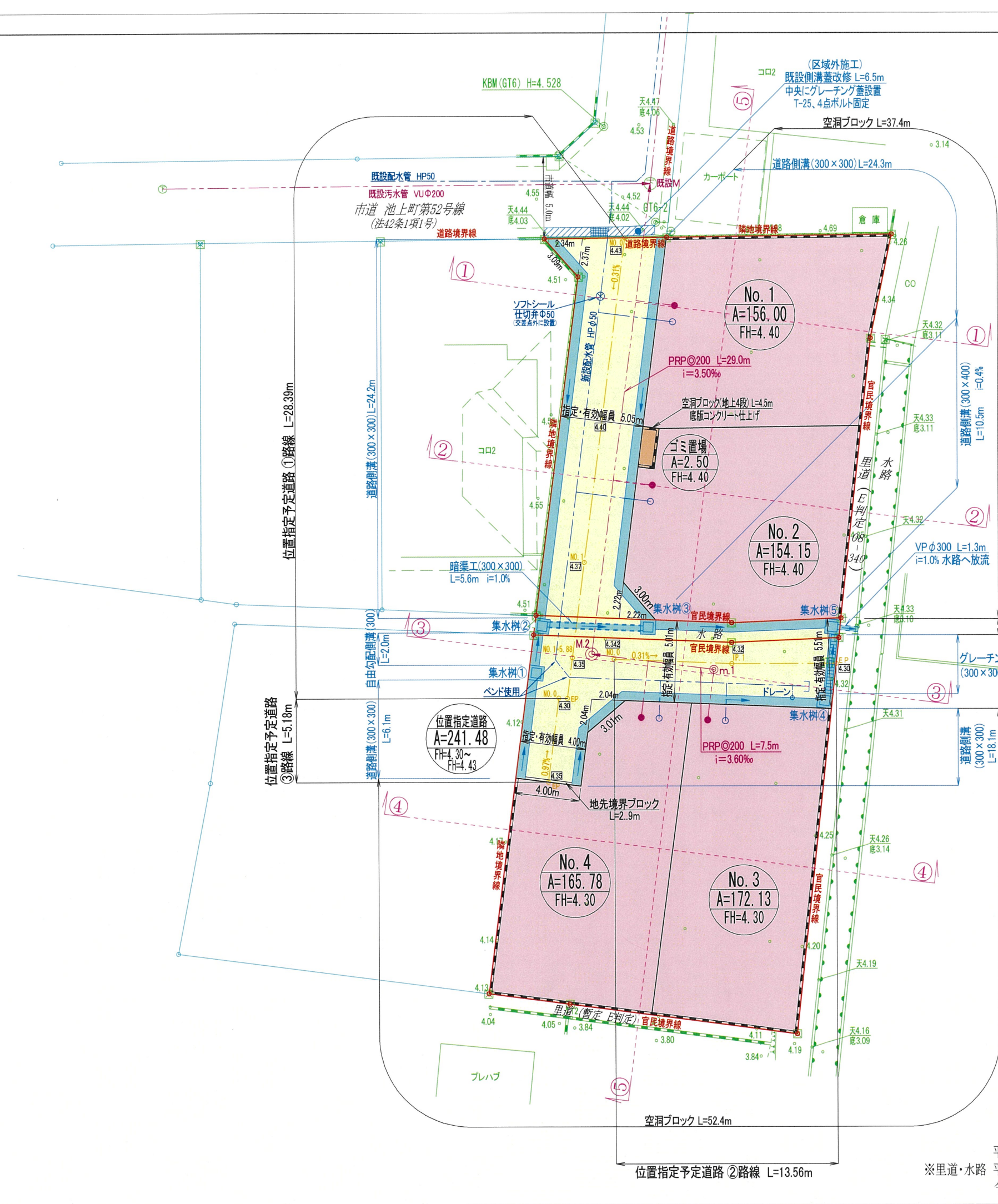
地 番		地 積	
① No. 1		156.00 m ²	648.06 m ²
② No. 2		154.15 m ²	
③ No. 3		172.13 m ²	
④ No. 4		165.78 m ²	
⑤ 位置指定予定道路①		123.44 m ²	m ²
⑥ 位置指定予定道路②		95.65 m ²	m ²
⑦ 位置指定予定道路(水路の一部)		22.39 m ²	241.48 m ²
⑧ ゴミ置場			2.50 m ²

総合計面積	892.04 m ²
-------	-----------------------



工事名	(仮称)熊本市西区池上町字柿谷宅造成工事		
所在	熊本市西区池上町字柿谷		
図面名称	求 積 図		
用紙・縮尺	A3・S=1:250	作成月日	令和7年6月
事業主		図面番号	16

土地利用，造成，給排水計画平面図



土地利用計画表				
名称	面積(㎡)	比率(%)	色別	備考
宅地用地	648.06	72.65		4区画 平均162.01㎡ 最低154.15㎡
位置指定道路	241.48	27.07		
ゴミ置場	2.50	0.28		
合計	892.04	100.0		

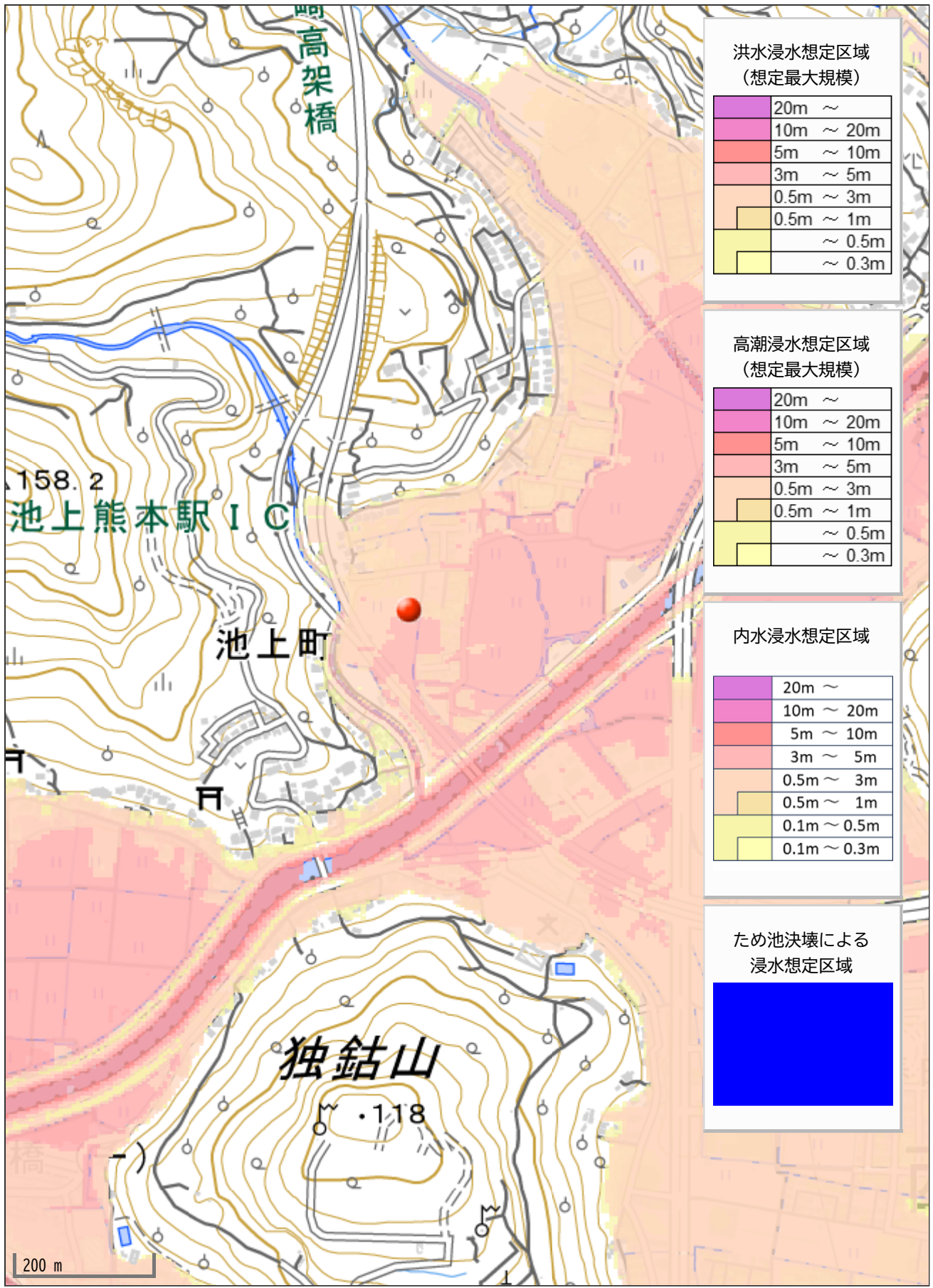
第1種低層住居専用地域
建ぺい率40% 容積率80%

凡例		
記号	名称	摘要
	事業区域	
--- ○	引込給水(φ20)	
--- ●	引込汚水(φ150)	公共樹 (200-150)
	集水樹(600×600)	5基
	道路側溝(300×300)	10m毎にグレーチング
	道路側溝(300×400)	自由勾配側溝(300)

位置指定道路延長 28.39+13.56+5.18=47.13m

平成29年12月21日
※里道・水路 平成30年6月7日 西部土木センター総務課 富永氏 立会済
令和3年7月13日 西区土木センター総務課 永田氏・河口氏 立会済

工事名	(仮称)熊本市西区池上町字柿谷宅造成工事		
所在	熊本市西区池上町字柿谷		
図面名称	土地利用，造成，給排水計画平面図		
用紙・縮尺	A3・S=1:250	作成月日	令和7年5月
事業主		図面番号	2



洪水浸水想定区域
(想定最大規模)

	20m ~
	10m ~ 20m
	5m ~ 10m
	3m ~ 5m
	0.5m ~ 3m
	0.5m ~ 1m
	~ 0.5m
	~ 0.3m

高潮浸水想定区域
(想定最大規模)

	20m ~
	10m ~ 20m
	5m ~ 10m
	3m ~ 5m
	0.5m ~ 3m
	0.5m ~ 1m
	~ 0.5m
	~ 0.3m

内水浸水想定区域

	20m ~
	10m ~ 20m
	5m ~ 10m
	3m ~ 5m
	0.5m ~ 3m
	0.5m ~ 1m
	0.1m ~ 0.5m
	0.1m ~ 0.3m

ため池決壊による
浸水想定区域

--	--