

価格別紙参照

建築条件なし

東区画図町下無田 全12区画

【人気の画図小学校校区！】

所 在 地	熊本市東区画図町下無田1696 付近【ナビ検索】			水 道 加 入 金	一律 69,500円	無 料 査 定 受 付 中 ！	不 動 産 売 買 専 門 店
区 域 区 分	市街化調整区域(集落内開発地域)			受益者負担金	㎡×200円		
用途地域	無指定			仲 介 手 数 料	売買代金×3%+6万円×1.1(税)		
接 道	北東側:里道 南側:県道			電柱位置	②③⑤⑦⑨⑫		
交 通	熊本バス:下無田(徒歩約2分)			小学校 中学校	画図小学校 出水南中学校		
建蔽/容積	40%/80%	地 目	宅地	引渡時期	即時		
上 水	宅内	下 水	宅内	取引形態/ 広告有効期限	媒介/令和8年3月31日		
備 考	・分譲地完成済み。即建築可能です！						

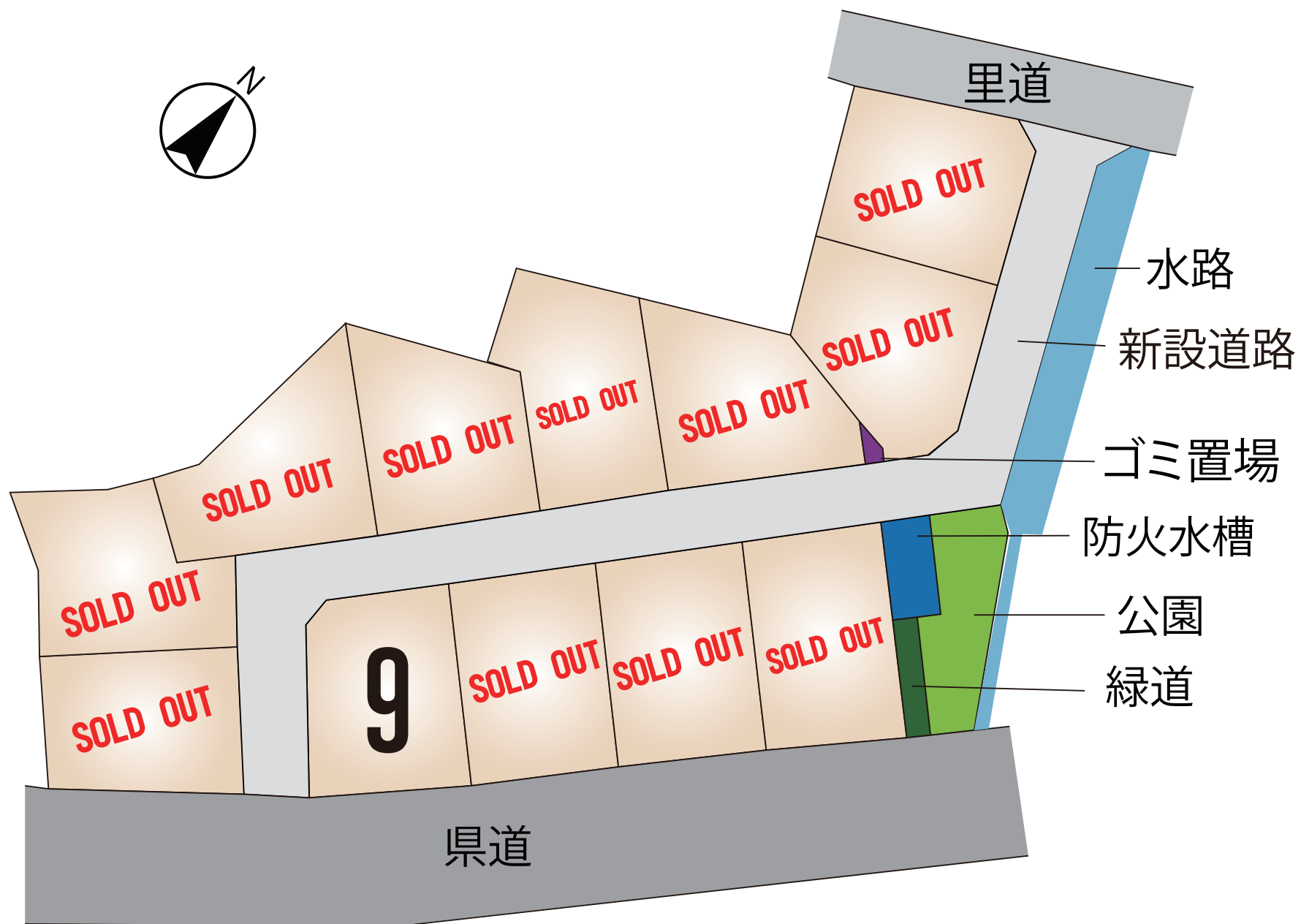


不動産に価値を見出す

CLEVER TREND

株式会社 クレバートレンド

熊本県知事(1)第5868
熊本市中央区八王寺町48番15-103号
TEL:096-234-9770/FAX:096-234-9550
担当(後藤)080-3377-7116



～熊本市東区画図町下無田 全12区画 価格表～

区画	面積	坪数	価格
	ご成約ありがとうございました。		
	ご成約ありがとうございました。		
	ご成約ありがとうございました。		
	ご成約ありがとうございました。		
	ご成約ありがとうございました。		
	ご成約ありがとうございました。		
	ご成約ありがとうございました。		
	ご成約ありがとうございました。		
9	218.13 m ²	65.98 坪	14,800,000 円
	ご成約ありがとうございました。		
	ご成約ありがとうございました。		
	ご成約ありがとうございました。		

面積・価格等は予告なく変更する場合がございます。

※完成前分譲地の場合は、記載m²が若干誤差が生じる場合があります。

実測清算なし。

最終更新日：令和8年1月25日

熊本市中央区八王寺町48番15-103

[TEL:096-234-9770](tel:096-234-9770)

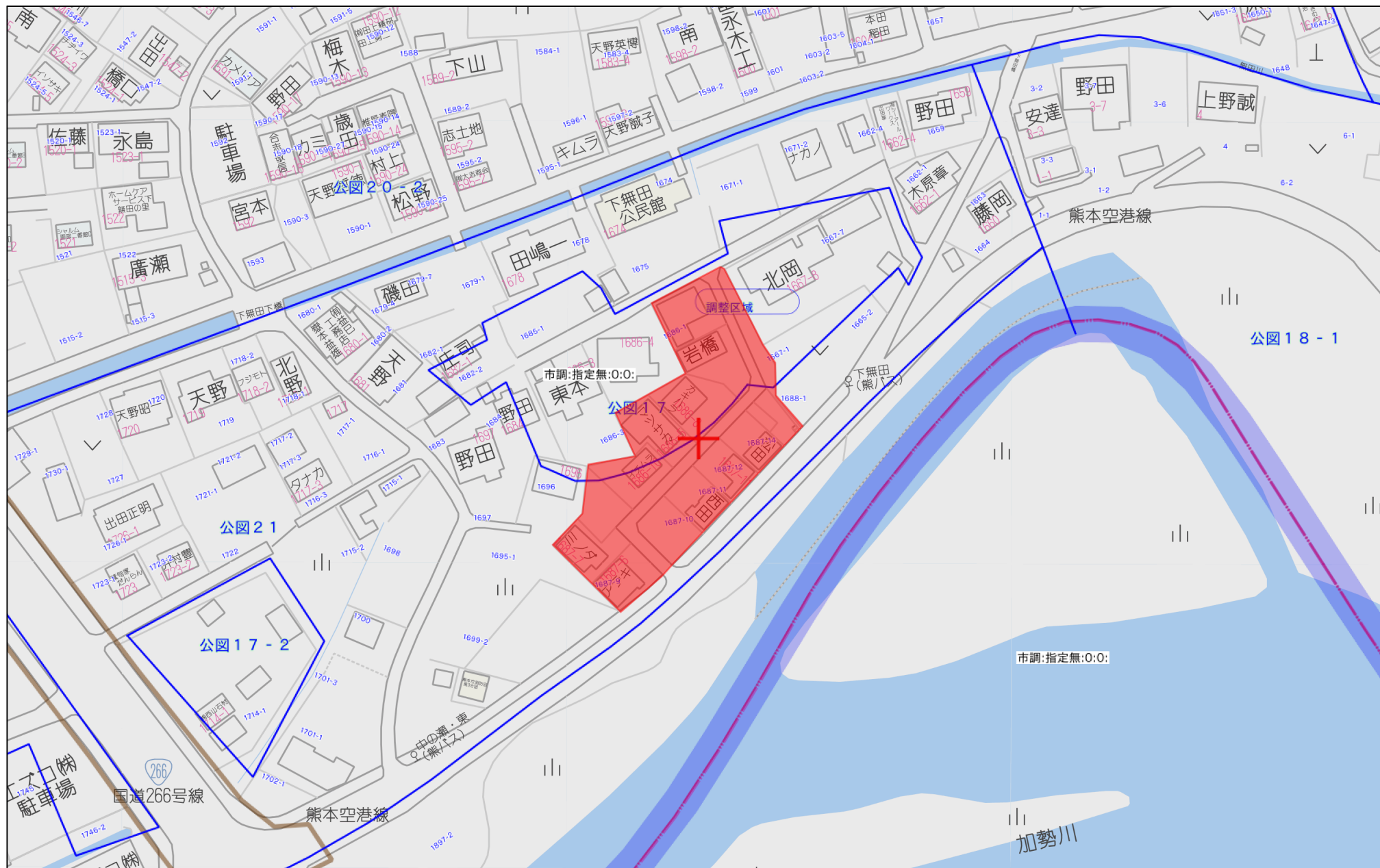
[FAX:096-234-9550](tel:096-234-9550)



不動産に価値を見出す

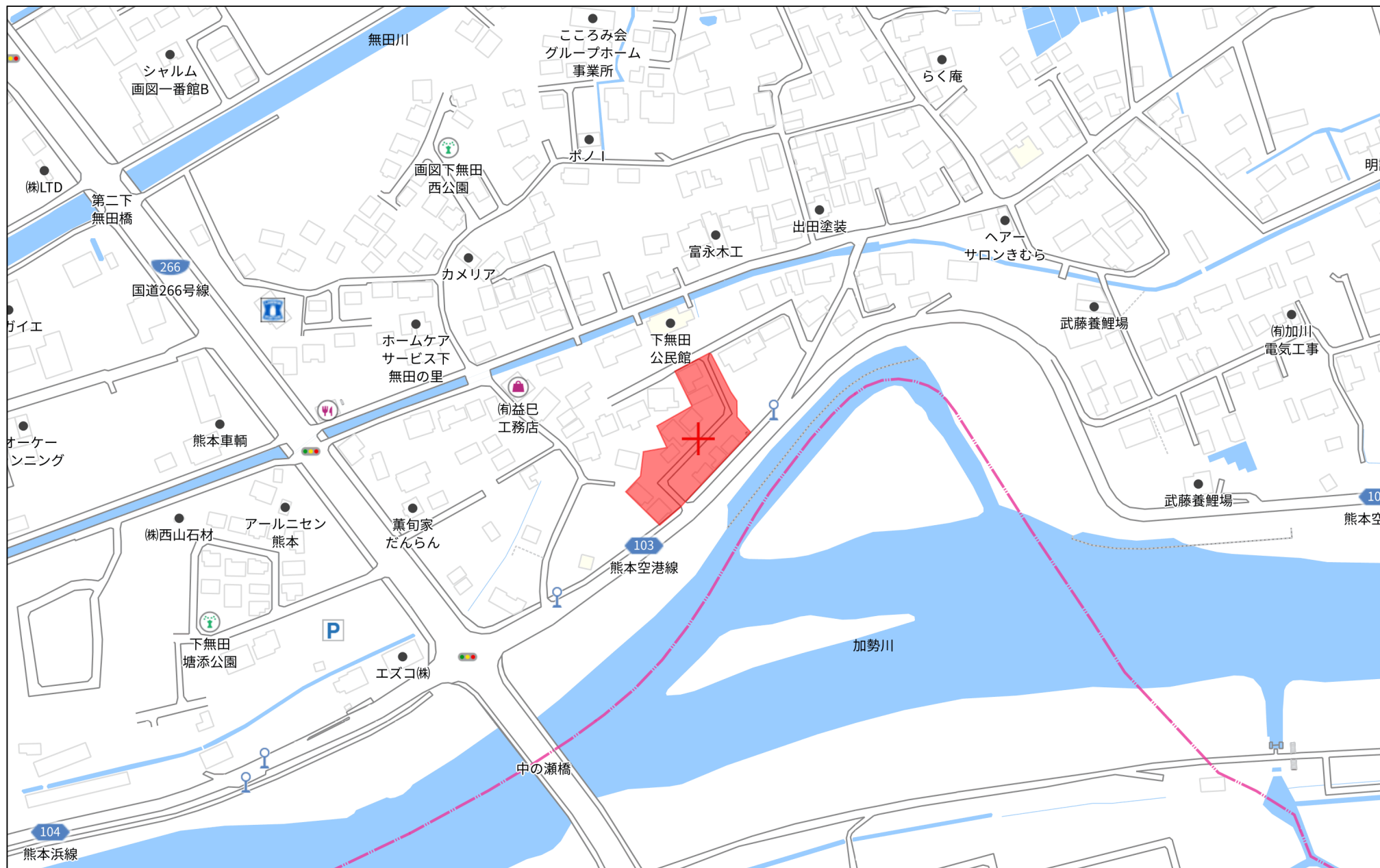
CLEVER TREND

株式会社 クレバートレンド



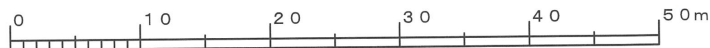
60m

1:1500

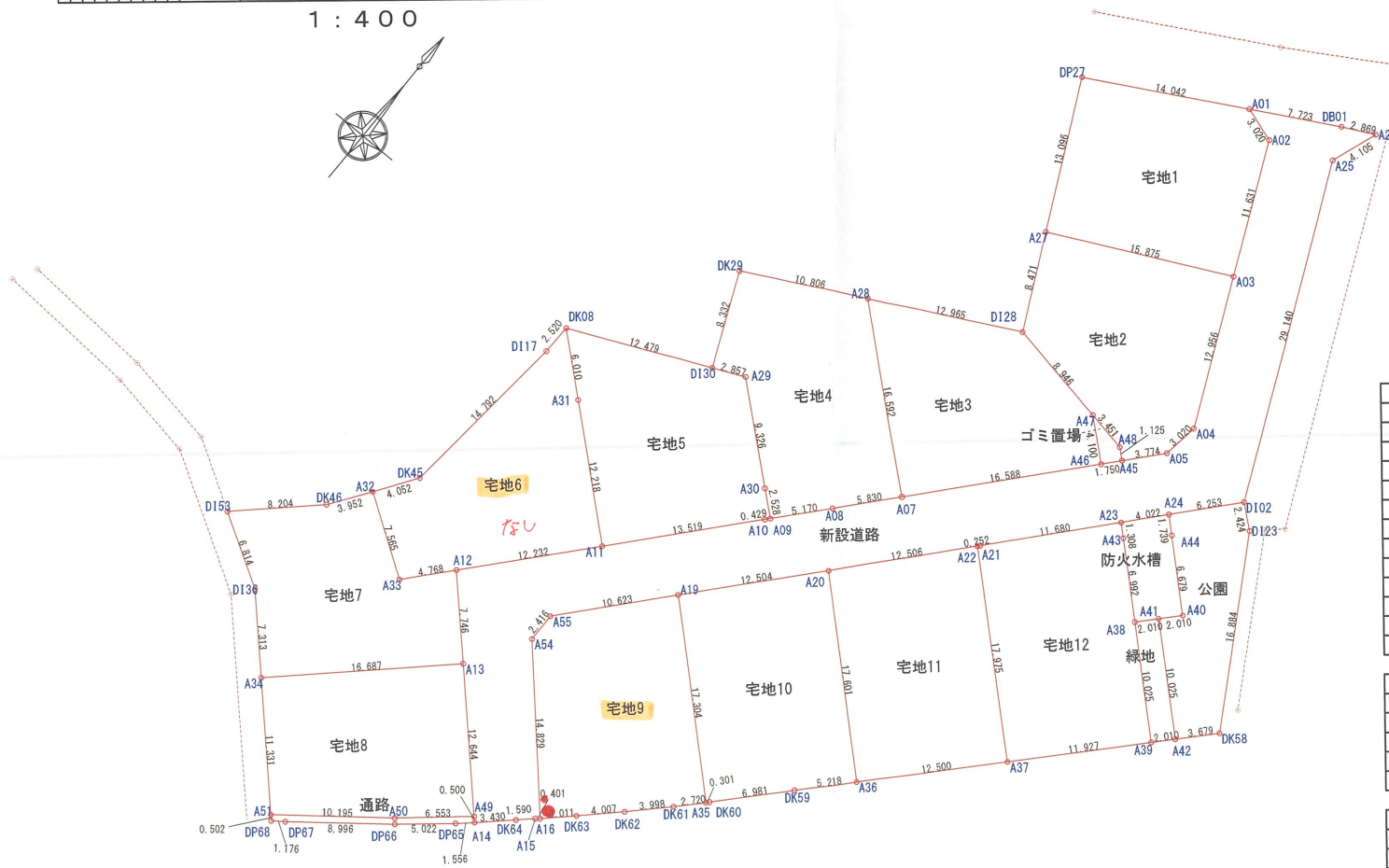


140m

1:3000



1 : 400



地番名	面積
宅地1	213.74 m ²
宅地2	210.58 m ²
宅地3	207.22 m ²
宅地4	214.06 m ²
宅地5	209.80 m ²
宅地6	209.14 m ²
宅地7	204.20 m ²
宅地8	201.66 m ²
宅地9	218.13 m ²
宅地10	218.00 m ²
宅地11	222.35 m ²
宅地12	216.47 m ²
合 計	2545.35 m ²

地番名	面積
新設道路	583.95 m ²
公 園	100.15 m ²
緑 道	20.15 m ²
防火水槽	33.60 m ²
合 計	737.85 m ²

地番名	面積
ゴミ置場	4.57 m ²
給水用地	8.69 m ²
合 計	13.26 m ²

面積合計 3,296.46 m²

変更後

工事名称	東区画図町下無田宅地造成工事			整理番号
図面名称	求 積 図			換印 設計
申請者名				図面番号
日 付	R4. 6. 21	縮 尺	1:400	12-1

地番 宅地1				
測点	Xn	Yn	(Xn+1 - Xn-1)Yn	距離
A01	-27191.603	-24449.169	-141071.705130	3.020
A02	-27192.553	-24446.302	281474.721228	11.631
A03	-27203.117	-24441.436	428116.192976	15.875
A07	-27210.069	-24455.708	-117240.664152	13.096
DP27	-27198.323	-24461.499	-451706.040534	14.042
		倍面積	-427.495612	
		面積	213.7478060	
		地積	213.74	㎡

地番 宅地2				
測点	Xn	Yn	(Xn+1 - Xn-1)Yn	距離
A03	-27203.117	-24441.436	117709.955776	12.956
A04	-27214.885	-24436.016	360602.288112	3.020
A05	-27217.874	-24436.448	130270.704288	3.112
A06	-27220.216	-24438.498	-5058.769086	13.703
D128	-27217.667	-24451.952	-248114.058414	8.471
A27	-27210.069	-24455.708	-355830.551400	15.875
		倍面積	-420.430724	
		面積	210.2153620	
		地積	210.21	㎡

地番 宅地3				
測点	Xn	Yn	(Xn+1 - Xn-1)Yn	距離
A06	-27220.216	-24438.498	411690.937308	18.999
A07	-27234.513	-24451.011	82399.807070	16.592
A28	-27223.586	-24463.497	-412112.070462	12.965
D128	-27217.667	-24451.952	-82403.111940	13.703
		倍面積	-424.338524	
		面積	212.1690120	
		地積	212.16	㎡

地番 宅地4				
測点	Xn	Yn	(Xn+1 - Xn-1)Yn	距離
A07	-27234.513	-24451.011	374467.233465	5.830
A08	-27238.901	-24454.850	202437.248300	5.170
A09	-27242.791	-24458.255	54419.617375	2.528
A30	-27241.126	-24460.157	-190960.445699	9.326
A29	-27234.984	-24467.175	-121601.859750	2.857
D130	-27236.156	-24469.780	-158197.127700	8.332
DK29	-27228.519	-24473.111	-307627.005270	10.806
A28	-27223.586	-24463.497	146634.201018	16.592
		倍面積	-428.138261	
		面積	214.0691305	
		地積	214.06	㎡

地番 宅地5				
測点	Xn	Yn	(Xn+1 - Xn-1)Yn	距離
A09	-27242.791	-24458.255	48623.010940	0.429
A10	-27243.114	-24458.538	256716.814848	13.519
A11	-27253.287	-24467.441	52017.779566	12.218
A31	-27245.240	-24476.635	-293842.003175	6.010
DK08	-27241.282	-24481.158	-222386.839272	12.479
D130	-27236.156	-24469.780	-154110.674440	2.857
A29	-27234.984	-24467.175	121601.859750	9.326
A30	-27241.126	-24460.157	190960.445699	2.528
		倍面積	-419.606084	
		面積	209.8030420	
		地積	209.80	㎡

地番 宅地6				
測点	Xn	Yn	(Xn+1 - Xn-1)Yn	距離
A11	-27253.287	-24467.441	422112.292132	12.232
A12	-27262.492	-24475.497	313115.033121	4.768
A33	-27266.080	-24478.637	-15127.797666	7.565
A32	-27261.874	-24484.925	-185008.093300	4.052
DK45	-27258.524	-24482.646	-442474.861158	14.792
D117	-27243.801	-24481.223	-422105.246966	2.520
DK08	-27241.282	-24481.158	35228.386362	6.010
A31	-27245.240	-24476.635	293842.003175	12.218
		倍面積	-418.284300	
		面積	209.1421500	
		地積	209.14	㎡

地番 宅地7				
測点	Xn	Yn	(Xn+1 - Xn-1)Yn	距離
A12	-27262.492	-24475.497	49783.160898	7.746
A13	-27268.114	-24470.168	418488.813136	16.687
A34	-27279.594	-24482.279	151227.037383	7.313
D136	-27274.291	-24487.315	-216369.915340	6.814
D153	-27270.758	-24493.142	-224773.564134	8.204
DK46	-27265.114	-24487.188	-217544.178192	3.952
A32	-27261.874	-24484.925	23652.437550	7.565
A33	-27266.080	-24478.637	15127.797666	4.768
		倍面積	-408.411033	
		面積	204.2055165	
		地積	204.20	㎡

地番 宅地8				
測点	Xn	Yn	(Xn+1 - Xn-1)Yn	距離
A13	-27268.114	-24470.168	-47472.125920	13.144
A14	-27277.654	-24461.126	258872.096458	1.556
DP65	-27278.697	-24462.281	104771.949523	5.022
DP66	-27281.937	-24466.118	215252.906164	8.996
DP67	-27287.495	-24473.192	152957.450000	1.176
DP68	-27288.187	-24474.143	-193370.203843	11.834
A34	-27279.594	-24482.279	-491432.786367	16.687
		倍面積	-420.713985	
		面積	210.3568925	
		地積	210.35	㎡

地番 宅地9				
測点	Xn	Yn	(Xn+1 - Xn-1)Yn	距離
A18	-27260.820	-24467.363	-263170.956428	11.041
A19	-27252.490	-24460.116	84216.179388	17.304
A35	-27264.263	-24447.434	335932.190594	2.720
DK61	-27265.231	-24449.311	117674.533843	3.998
DK62	-27269.076	-24452.120	138105.573760	4.007
DK63	-27271.879	-24454.983	119340.317040	3.011
A16	-27273.956	-24457.163	-211138.688179	14.757
A17	-27263.246	-24467.315	-321402.649840	2.426
		倍面積	-443.499822	
		面積	221.7499110	
		地積	221.74	㎡

地番 宅地10				
測点	Xn	Yn	(Xn+1 - Xn-1)Yn	距離
A19	-27252.490	-24460.116	-517600.514676	12.504
A20	-27243.102	-24451.856	63256.951472	17.601
A36	-27255.077	-24438.957	386062.203729	5.218
DK59	-27258.899	-24442.509	218955.995622	6.981
DK60	-27264.035	-24447.237	131134.799268	0.301
A35	-27264.263	-24447.434	-282245.625530	17.304
		倍面積	-436.010115	
		面積	218.0050575	
		地積	218.00	㎡

地番 宅地11				
測点	Xn	Yn	(Xn+1 - Xn-1)Yn	距離
A20	-27243.102	-24451.856	-522927.392416	12.506
A21	-27233.691	-24443.620	68906.564780	17.975
A37	-27245.921	-24430.447	522469.539542	12.500
A36	-27255.077	-24438.957	-68893.419783	17.601
		倍面積	-444.707877	
		面積	222.3539385	
		地積	222.35	㎡

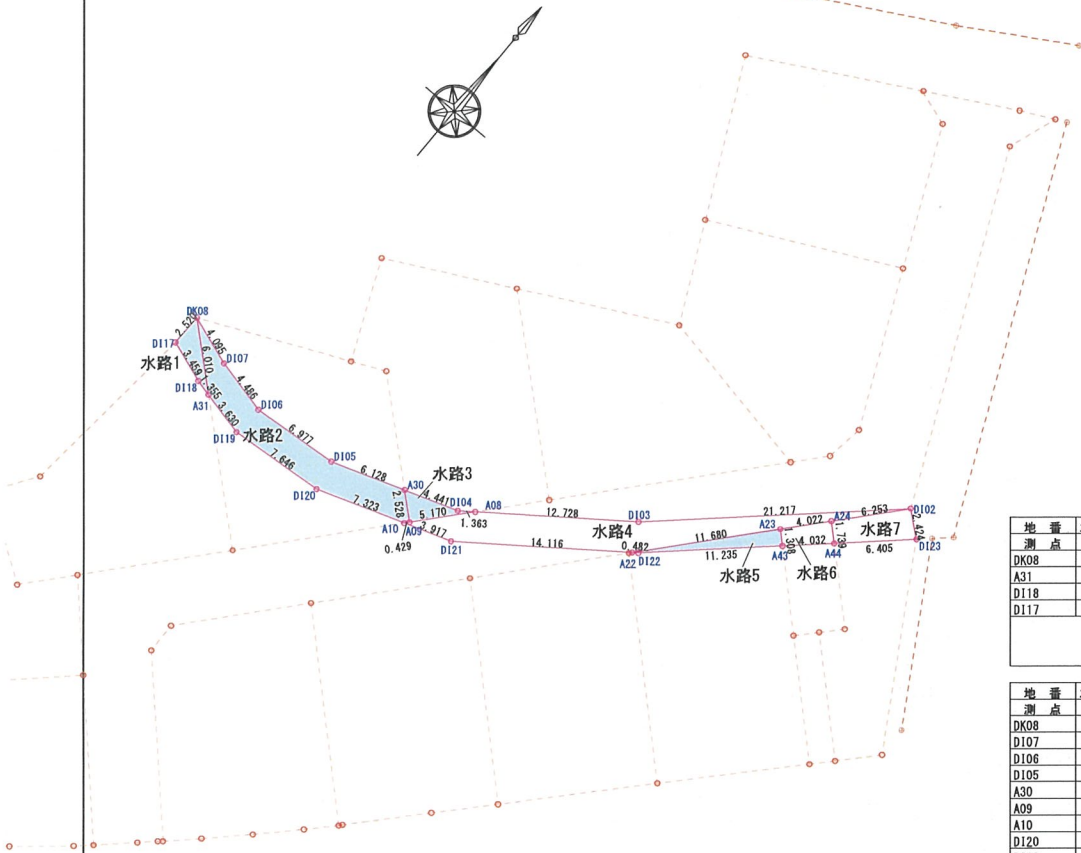
地番 宅地12				
測点	Xn	Yn	(Xn+1 - Xn-1)Yn	距離
A21	-27233.691	-24443.620	-303589.780400	0.252
A22	-27233.501	-24443.454	-219477.773466	11.680
A23	-27224.712	-24435.762	-193018.084038	1.308
A43	-27225.602	-24434.804	137983.338188	6.992
A38	-27230.359	-24429.679	282846.823462	10.025
A39	-27237.180	-24422.332	380060.330584	11.927
A37	-27245.921	-24430.447	-85237.829583	17.975
		倍面積	-432.955253	
		面積	216.4776265	
		地積	216.47	㎡

地番 新設道路				
測点	Xn	Yn	(Xn+1 - Xn-1)Yn	距離
A01	-27191.603	-24449.169	-113566.390005	7.723
DB01	-27187.908	-24442.387	-121169.912359	2.869
A26	-27186.646	-24439.810	63690.144860	4.105
A25	-27190.514	-24441.186	741423.377310	29.140
D102	-27216.981	-24428.995	761500.632140	6.253
A24	-27221.686	-24433.113	188892.396603	4.022
A23	-27224.712	-24435.762	288708.528030	11.680
A22	-27233.501	-24443.454	219477.773466	0.252
A21	-27233.691	-24443.620	234683.195620	12.506
A20	-27243.102	-24451.856	459670.440944	12.504
A19	-27252.490	-24460.116	433384.335288	11.041
A18	-27260.820	-24467.363	263170.956428	2.426
A17	-27263.246	-24467.315	321402.649840	14.757
A16	-27273.956	-24457.163	268319.535273	0.401
A15	-27274.217	-24457.467	33017.580450	1.590
DK64	-27275.306	-24458.625	84064.294125	3.430
A14	-27277.654	-24461.126	-175924.418192	13.144
A13	-27268.114	-24470.168	-371016.687216	7.746
A12	-27262.492	-24475.497	-362898.194019	12.232
A11	-27253.287	-24467.441	-474130.071698	13.519
A10	-27243.114	-24458.538	-256716.814848	0.429
A09	-27242.791	-24458.255	-103042.628315	5.170
A08	-27238.901	-24454.850	-202437.248300	5.830
A07	-27234.513	-24451.011	-456867.148535	18.999
A06	-27220.216	-24438.498	-406632.168222	3.112
A05	-27217.874	-24436.448	-130270.704288	3.020
A04	-27214.885	-24436.016	-360602.288112	12.956
A03	-27203.117	-24441.436	-545826.148752	11.631
A02	-27192.553	-24446.302	-281474.721228	3.020
		倍面積	-1160.695712	
		面積	580.3478560	
		地積	580.34	㎡

地番 公園				
測点	Xn	Yn	(Xn+1 - Xn-1)Yn	距離
D102	-27216.981	-24428.995	-77146.766210	2.424
D123	-27218.528	-24427.129	391664.586386	16.884
DK58	-27233.015	-24418.457	419484.672803	3.679
A42	-27235.707	-24420.964	-100834.160356	10.025
A41	-27228.886	-24428.311	-202608.411434	2.010
A40	-27227.413	-24426.944	-146976.922048	6.679
A44	-27222.869	-24431.839	-139921.141953	1.739
A24	-27221.686	-24433.113	-143862.169344	6.253
		倍面積	-200.312156	
		面積	100.1560780	
		地積	100.15	㎡

地番 緑道				
測点	Xn	Yn	(Xn+1 - Xn-1)Yn	距離
A38	-27230.359	-24429.679	-202619.757626	2.010
A41	-27228.886	-24428.311	130642.607228	10.025
A42	-27235.707	-24420.964	202547.475416	2.010
A39	-27237.180	-24422.332	-130610.631536	10.025
		倍面積	-40.306518	
		面積	20.1532590	
		地積	20.15	㎡

地番		防火水槽		
測点	Xn	Yn	(Xn+1 - Xn-1)Yn	距離
A24	-27221.686	-24433.113	-45030.227259	1.739
A44	-27222.869	-24431.839	139921.141953	6.679
A40	-27227.413	-24426.944	146976.922048	2.010
A41	-27228.886	-24428.311	71965.804206	2.010
A38	-27230.359	-24429.679	-80227.065836	6.992
A43	-27225.602	-24434.804	-137983.338188	1.308
A23	-27224.712	-24435.762	-95690.443992	4.022
		倍面積	-67.207068	
		面積	33.6035340	
		地積	33.60	m ²



地番	水路1			
測点	Xn	Yn	(Xn+1 - Xn-1)Yn	距離
DK08	-27241.282	-24481.158	35228.386362	6.010
A31	-27245.240	-24476.635	89388.671020	1.355
D118	-27244.934	-24477.955	-35223.777245	3.459
D117	-27243.801	-24481.223	-89405.426396	2.520
		倍面積	-12.146259	
		面積	6.0731295	
		地積	6.07	㎡

地番	水路2			
測点	Xn	Yn	(Xn+1 - Xn-1)Yn	距離
DK08	-27241.282	-24481.158	-64067.190486	4.095
D107	-27242.623	-24477.289	57644.015595	4.486
D106	-27243.637	-24472.919	11257.542740	6.977
D105	-27243.083	-24465.964	-61434.035604	6.128
A30	-27241.126	-24460.157	-7142.365844	2.528
A09	-27242.791	-24458.255	48623.010940	0.429
A10	-27243.114	-24458.538	65108.628156	7.323
D120	-27245.453	-24465.477	72075.295242	7.646
D119	-27246.060	-24473.099	-5212.770087	3.630
A31	-27245.240	-24476.635	-116949.362030	6.010
		倍面積	-97.231378	
		面積	48.6156890	
		地積	48.61	㎡

地番名	面積	用途廃止面積
水路1	6.07 ㎡	6.07 ㎡
水路2	48.61 ㎡	48.61 ㎡
水路3	5.61 ㎡	5.61 ㎡
水路4	62.65 ㎡	
水路5	7.93 ㎡	7.93 ㎡
水路6	6.12 ㎡	
水路7	13.12 ㎡	
合計	150.11 ㎡	68.22 ㎡

地番	水路3			
測点	Xn	Yn	(Xn+1 - Xn-1)Yn	距離
A30	-27241.126	-24460.157	-75410.664031	4.441
D104	-27239.708	-24455.948	-54414.484300	1.363
A08	-27238.901	-24454.850	75394.302550	5.170
A09	-27242.791	-24458.255	54419.617375	2.528
		倍面積	-11.228406	
		面積	5.6142030	
		地積	5.61	㎡

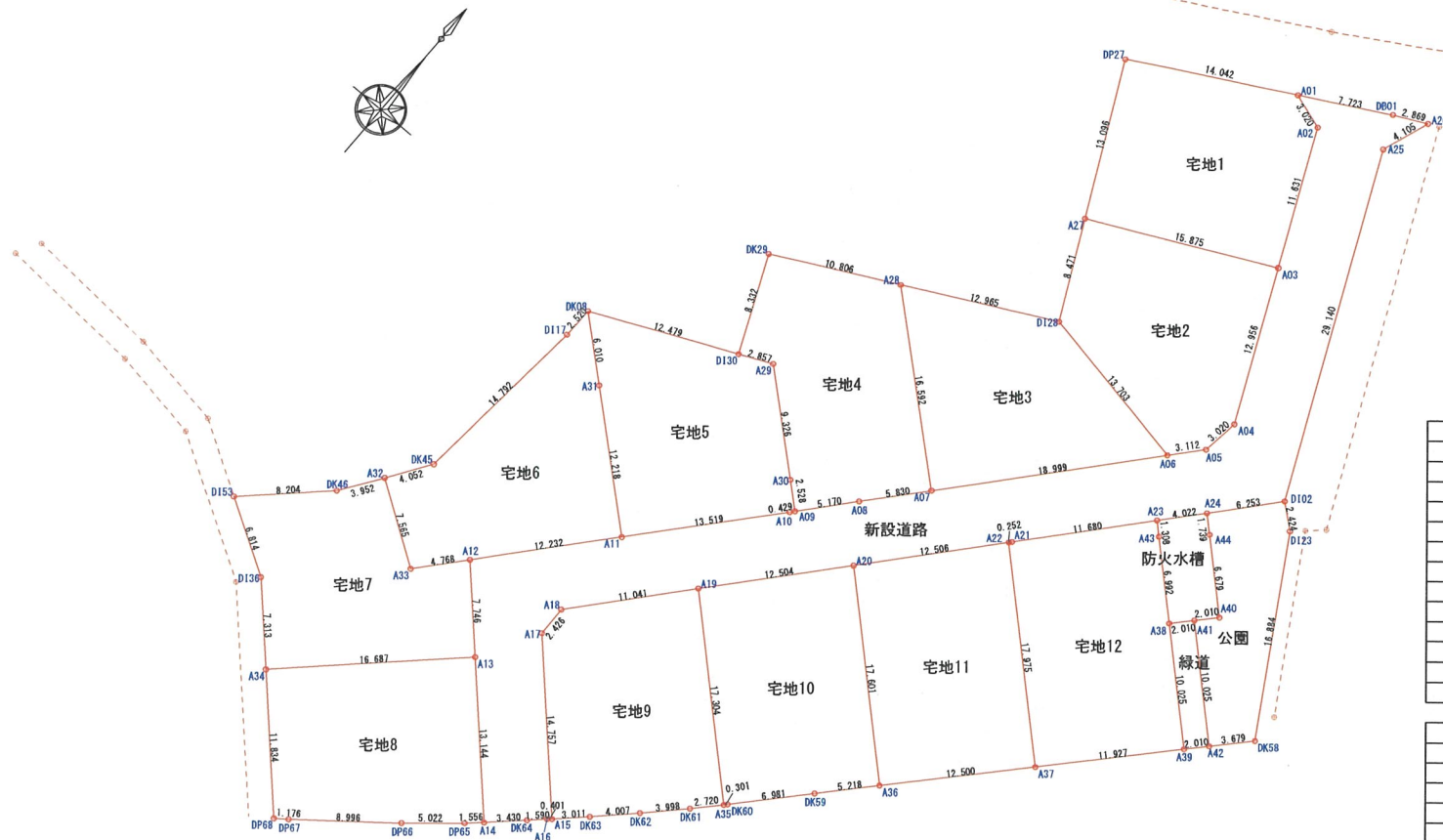
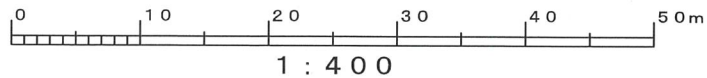
地番	水路4			
測点	Xn	Yn	(Xn+1 - Xn-1)Yn	距離
A08	-27238.901	-24454.850	-279543.390350	12.728
D103	-27231.360	-24444.596	-535825.544320	21.217
D102	-27216.981	-24428.995	52302.478295	21.954
A22	-27233.501	-24443.454	608226.465882	14.116
D121	-27241.864	-24454.826	235084.242338	3.917
A10	-27243.114	-24458.538	22673.064726	0.429
A09	-27242.791	-24458.255	-103042.628315	5.170
		倍面積	-125.311744	
		面積	62.6558720	
		地積	62.65	㎡

地番	水路5			
測点	Xn	Yn	(Xn+1 - Xn-1)Yn	距離
A22	-27233.501	-24443.454	-207867.132816	11.680
A23	-27224.712	-24435.762	-193018.084038	1.308
A43	-27225.602	-24434.804	207793.573216	11.235
D122	-27233.216	-24443.065	193075.770435	0.482
		倍面積	-15.873203	
		面積	7.9366015	
		地積	7.93	㎡

地番	水路6			
測点	Xn	Yn	(Xn+1 - Xn-1)Yn	距離
A23	-27224.712	-24435.762	-95690.443992	4.022
A24	-27221.686	-24433.113	-45030.227259	1.739
A44	-27222.869	-24431.839	95675.081524	4.032
A43	-27225.602	-24434.804	45033.343772	1.308
		倍面積	-12.245955	
		面積	6.1229775	
		地積	6.12	㎡

地番	水路7			
測点	Xn	Yn	(Xn+1 - Xn-1)Yn	距離
A24	-27221.686	-24433.113	-143862.169344	6.253
D102	-27216.981	-24428.995	-77146.766210	2.424
D123	-27218.528	-24427.129	143826.935552	6.405
A44	-27222.869	-24431.839	77155.747562	1.739
		倍面積	-26.252440	
		面積	13.1262200	
		地積	13.12	㎡

工事名称	東区画図町下無田宅地造成工事			受理番号
図面名称	求積図表（従前水路）			検印 設計
申請者名				図面番号
日付		縮尺	1:400	12-3



地番名	面積
宅地1	213.74 m ²
宅地2	210.21 m ²
宅地3	212.16 m ²
宅地4	214.06 m ²
宅地5	209.80 m ²
宅地6	209.14 m ²
宅地7	204.20 m ²
宅地8	210.35 m ²
宅地9	221.74 m ²
宅地10	218.00 m ²
宅地11	222.35 m ²
宅地12	216.47 m ²
合計	2562.22 m ²

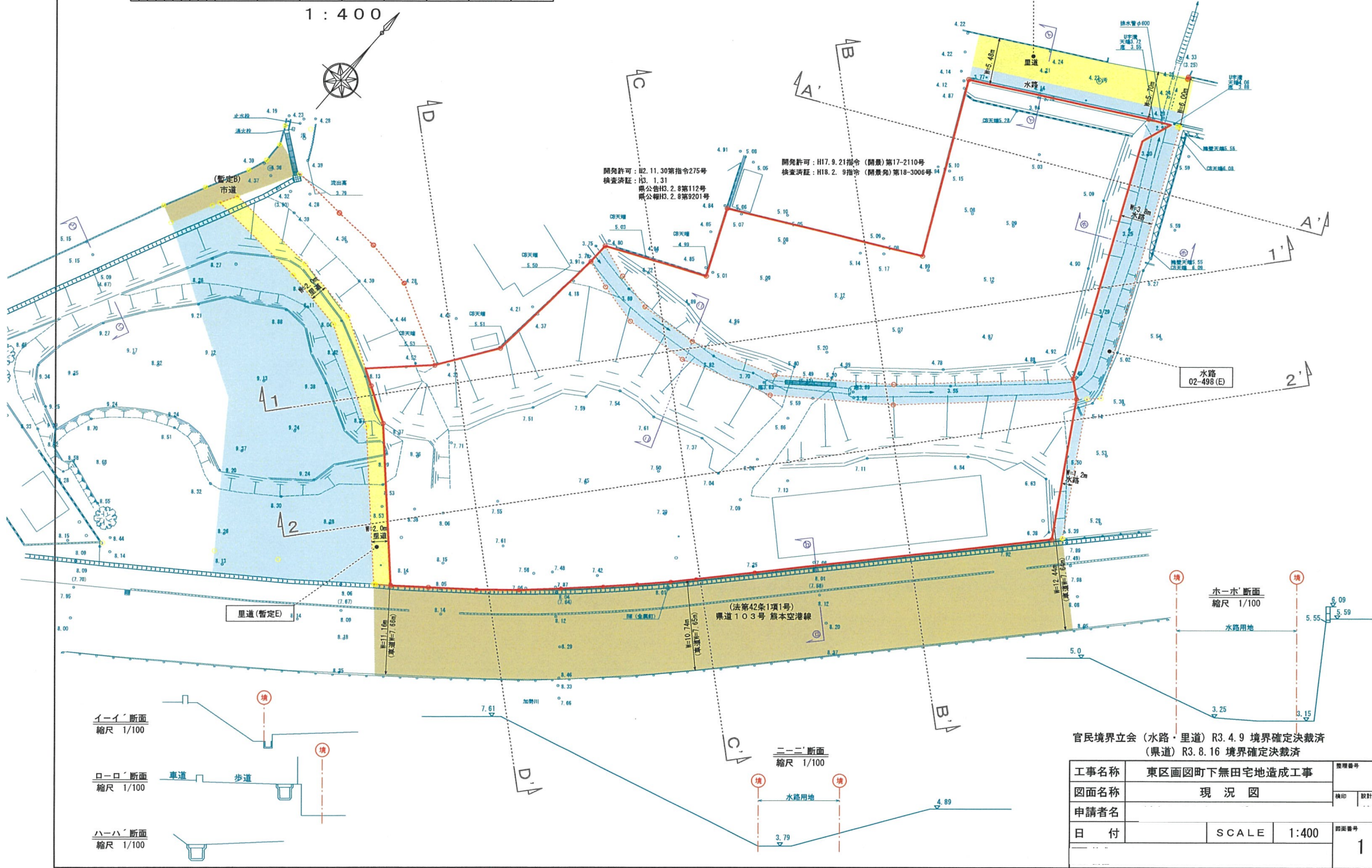
地番名	面積
新設道路	580.34 m ²
公園	100.15 m ²
緑道	20.15 m ²
防火水槽	33.60 m ²
合計	734.24 m ²

面積合計 3,296.46 m²

工事名称	東区画図町下無宅地造成工事			整理番号
図面名称	求 積 図			換印 設計
申請者名				図面番号
日 付		縮 尺	1:400	12-1



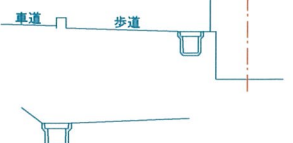
1 : 400



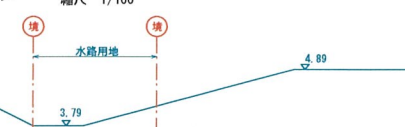
イ-イ'断面
縮尺 1/100

ローロー'断面
縮尺 1/100

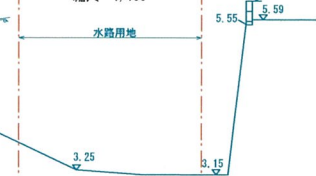
ハ-ハ'断面
縮尺 1/100



二-二'断面
縮尺 1/100



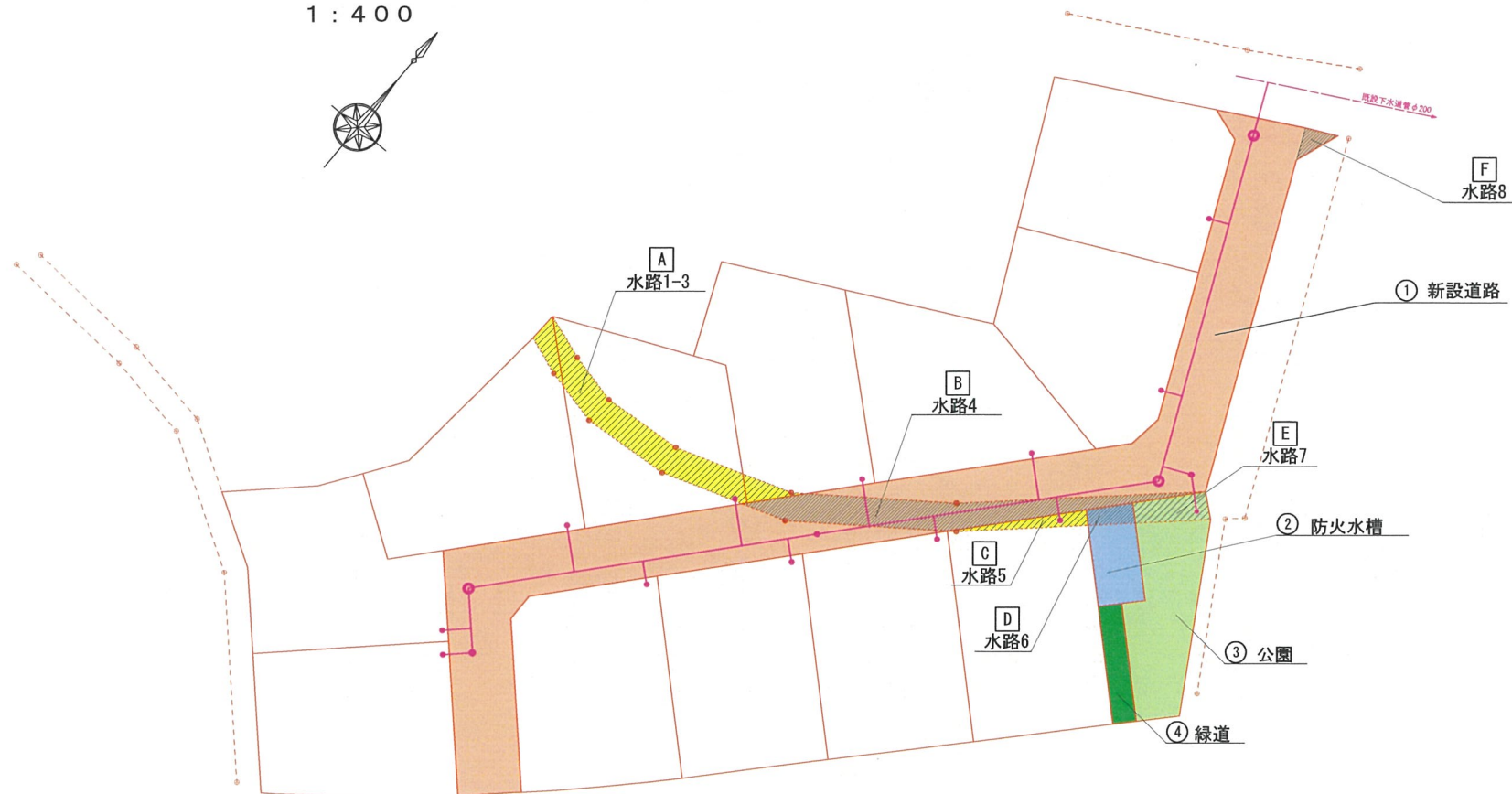
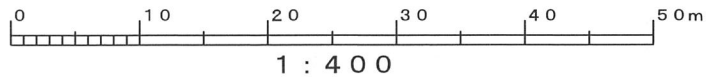
ホ-ホ'断面
縮尺 1/100



官民境界立会 (水路・里道) R3.4.9 境界確定決裁済

(県道) R3.8.16 境界確定決裁済

工事名称	東区画図町下無田宅造成工事			登録番号
図面名称	現 況 図			換印 設計
申請者名				図面番号
日 付		SCALE	1:400	1

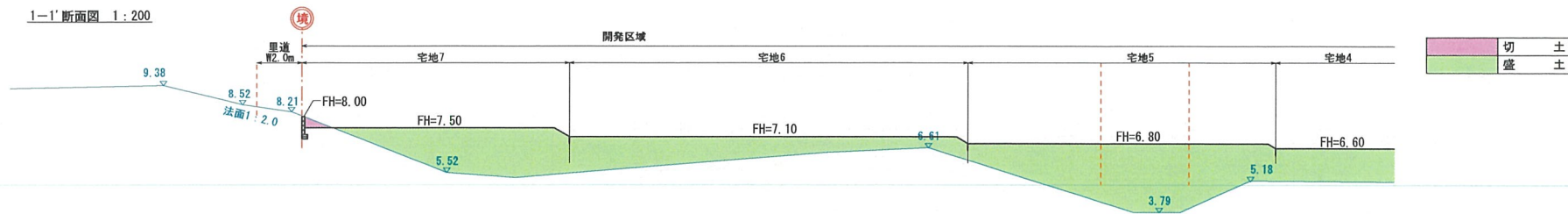


公共施設一覧表					
従前・新設の別	符号	色別	名称	面積 (㎡)	備考
従前	A		水路1-3	60.29	用途廃止
従前	B		水路4	62.65	用途廃止 新設道路へ
従前	C		水路5	7.93	用途廃止
従前	D		水路6	6.12	用途廃止 防火水槽へ
従前	E		水路7	13.12	用途廃止 公園へ
従前	F		水路8	4.11	残存 新設道路
新設	①		新設道路	580.34	水路4, 8含む
新設	②		防火水槽	33.60	水路6含む
新設	③		公園	100.15	水路7含む
新設	④		緑道	20.15	

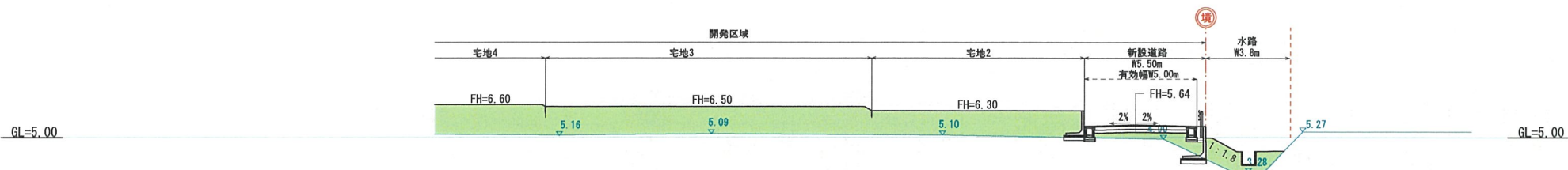
公共施設一覧表 (新設下水道施設)			
凡例	名称	数量	備考
—	下水道本管	99.9m	φ200
○	下水道マンホール	3基	1号 (φ900)
●	下水道マンホール	2基	レジン (φ300)
●	小口径汚水側	13基	塩ビ (φ200)

工事名称	東区画図町下無田宅地造成工事			図面番号
図面名称	公共施設新旧対照図			検印 設計
申請者名				図面番号
日付		縮尺	1:400	11

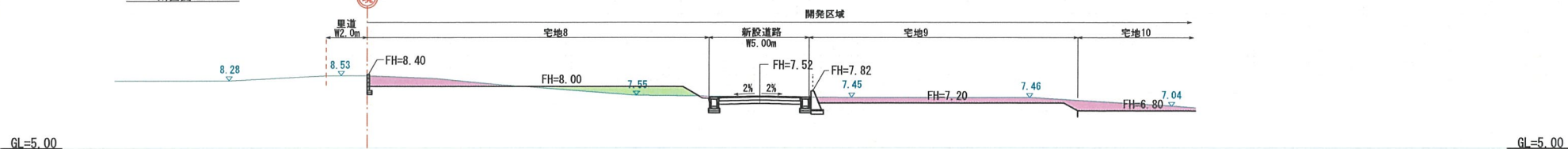
1-1' 断面图 1:200



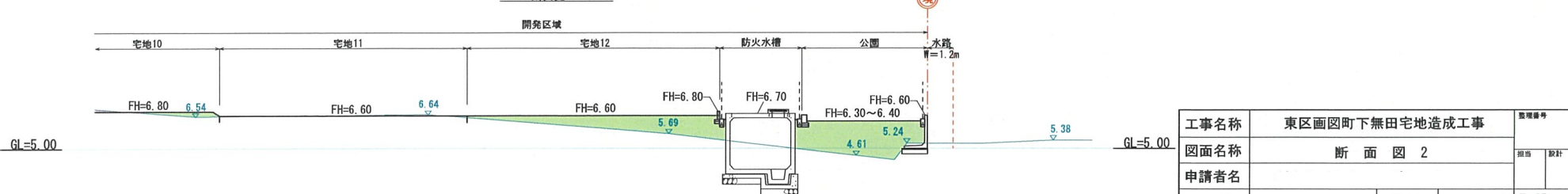
1-1' 断面图 1:200



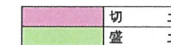
2-2' 断面图 1:200



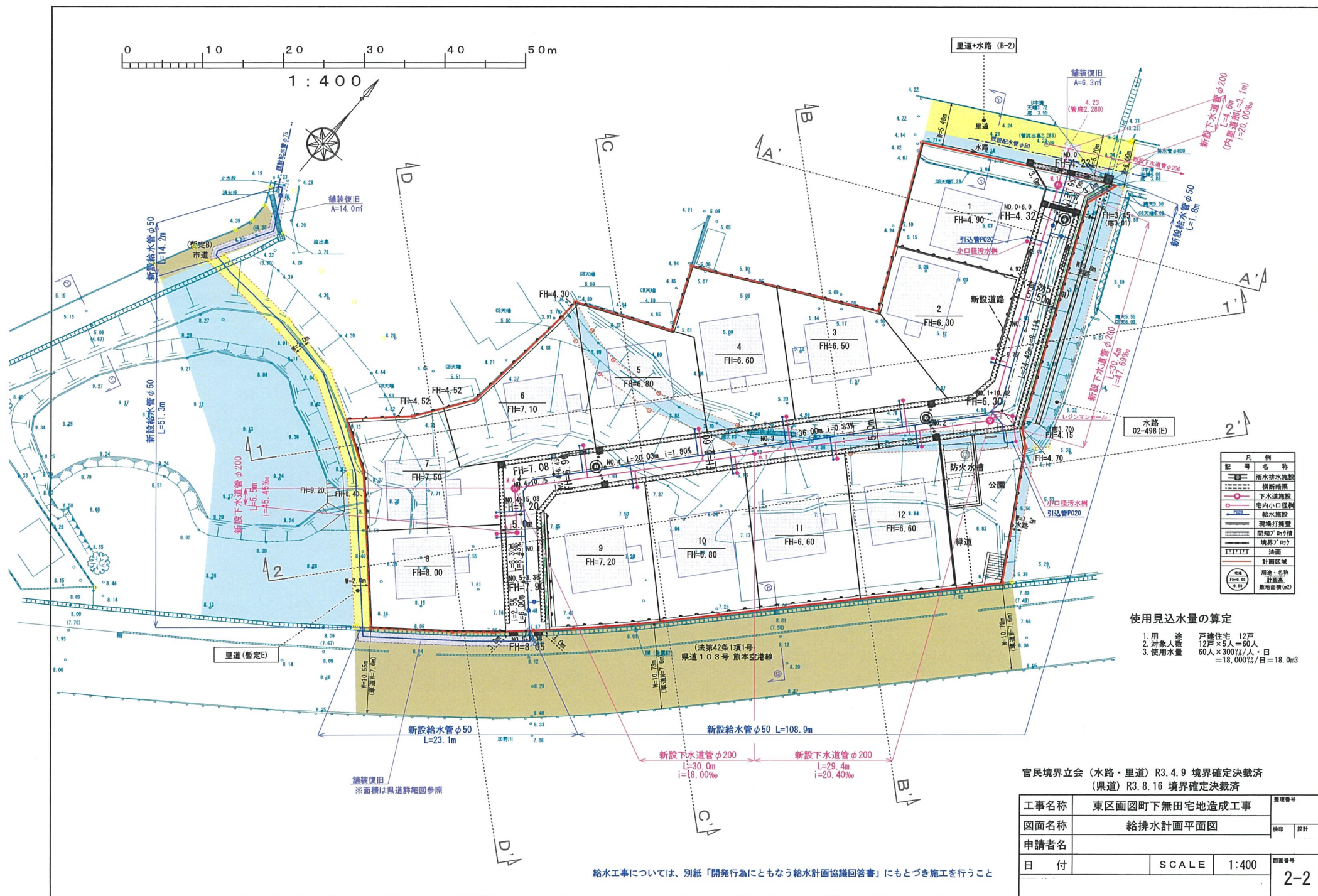
2-2' 断面图 1:200

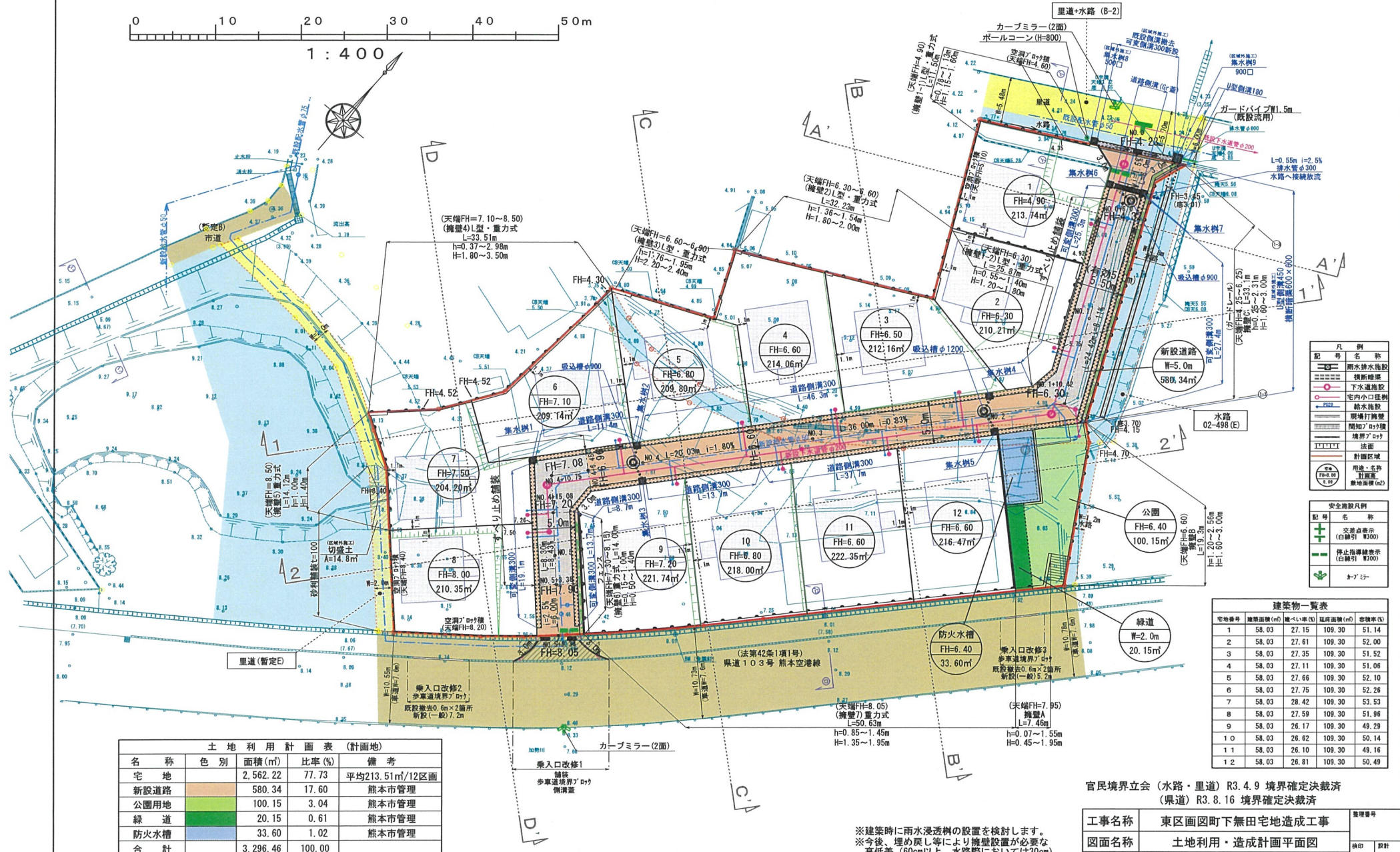


工事名称	東区画図町下無田宅地造成工事			図面番号
図面名称	断面图 2			図面
申請者名				設計
日付		縮尺	1:200	図面番号
				3-2



監理番号	
担当	設計
図面番号 3-1	





名称	色別	面積(m ²)	比率(%)	備考
宅地		2,562.22	77.73	平均213.51m ² /12区画
新設道路		580.34	17.60	熊本市管理
公園用地		100.15	3.04	熊本市管理
緑道		20.15	0.61	熊本市管理
防火水槽		33.60	1.02	熊本市管理
合計		3,296.46	100.00	

用途地域：無・市街化調整区域(集落内)
宅地最低面積200m²(宅地) > 204.20m²

※ゴミ置場の有無について、自治会長(出田さま)と協議済。
分散して設置したくないので、既存のゴミ集荷場を利用
していただきたいこと。
東区役所総務課(小倉さま)に既設ゴミ置場使用について
は確認・了承済み

記号	名称
—	雨水排水施設
—	排水施設
—	下水通施設
—	宅内小口排水
—	給水施設
—	現場打設
—	開削アロケ
—	境界アロケ
—	法面
—	計画区域
—	用途・名称
—	敷地面積(m ²)

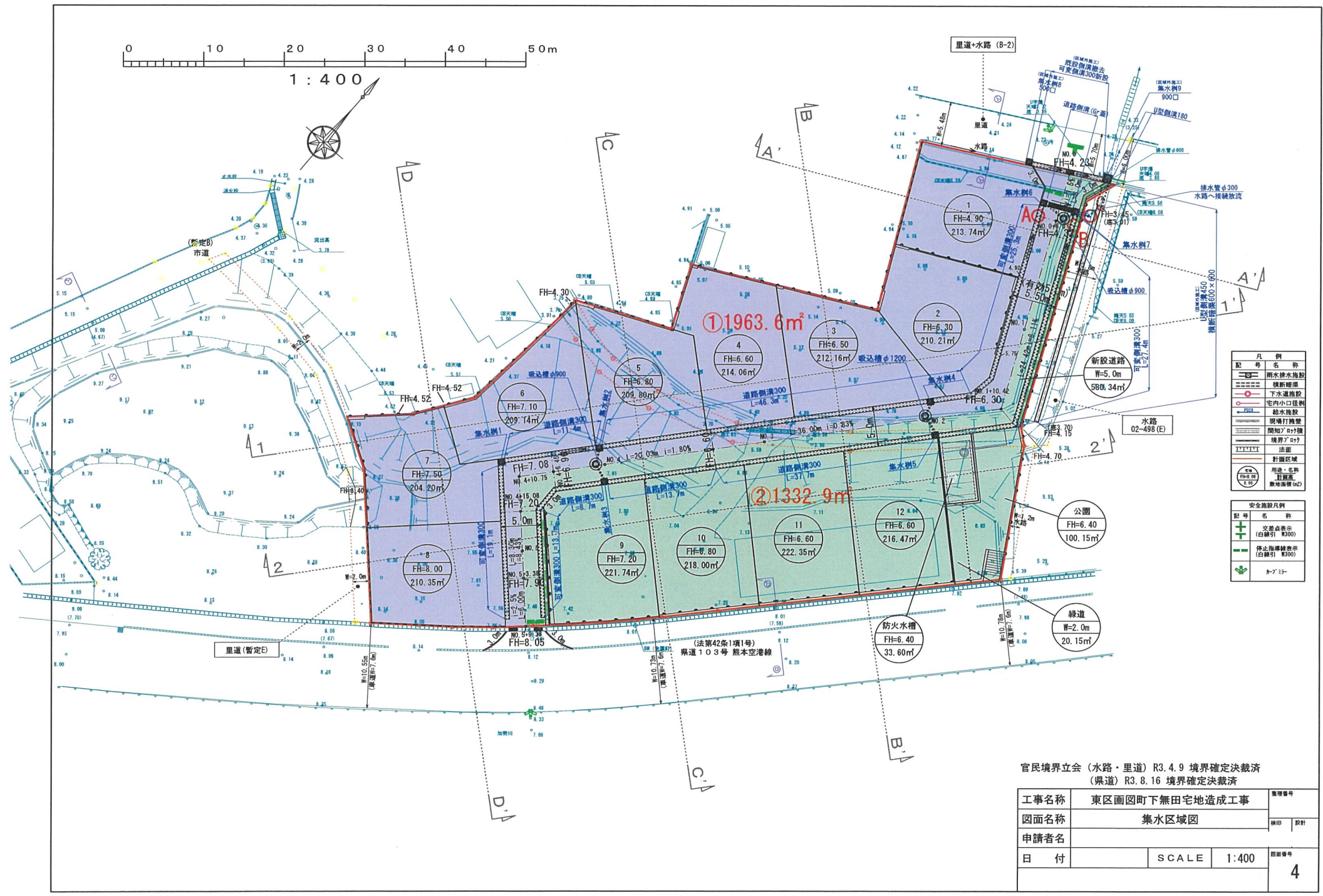
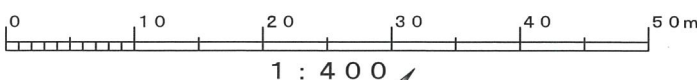
記号	名称
—	安全点表示(白線引 300)
—	停止点表示(白線引 300)
—	止点

宅地番号	建築面積(m ²)	延べ面積(m ²)	延床面積(m ²)	容積率(%)
1	58.03	27.15	109.30	51.14
2	58.03	27.61	109.30	52.00
3	58.03	27.35	109.30	51.52
4	58.03	27.11	109.30	51.06
5	58.03	27.66	109.30	52.10
6	58.03	27.75	109.30	52.26
7	58.03	28.42	109.30	53.53
8	58.03	27.59	109.30	51.96
9	58.03	26.17	109.30	49.29
10	58.03	26.62	109.30	50.14
11	58.03	26.10	109.30	49.16
12	58.03	26.81	109.30	50.49

官民境界立会(水路・里道) R3.4.9 境界確定決裁済
(県道) R3.8.16 境界確定決裁済

工事名称	東区画図町下無田宅造成工事	整理番号	
図面名称	土地利用・造成計画平面図	図印	設計
申請者名		日付	R4.1.13
日付	R4.1.13	SCALE	1:400
図面番号			2-1

※建築時に雨水浸透槽の設置を検討します。
※今後、埋め戻し等により擁壁設置が必要な
高低差(60cm以上、水路際においては30cm)
が発生した場合、基準に適合した擁壁を設
置します。
※造成工事完了後住宅建築までの期間におい
て既存及び新設道路への土砂流出防止対策を
検討すること。



凡 例	
記 号	名 称
	雨水排水施設
	境界線
	下水施設
	宅内小口排水
	現場打設壁
	開削アース壁
	境界アース
	法面
	計画区域
	用途・名称
	敷地面積 (㎡)

安全施設凡例	
記 号	名 称
	交差点表示 (白線引 300)
	停止指導線表示 (白線引 300)
	カーミテ

官民境界立会 (水路・里道) R3.4.9 境界確定決裁済
(県道) R3.8.16 境界確定決裁済

工事名称	東区画町下無田宅地造成工事	管理番号
図面名称	集水区域図	検印 設計
申請者名		
日付	SCALE 1:400	図面番号
		4

電柱計画(案)※ゴミ捨て場なし

