

売買価格

800万

熊本市中央区新町2丁目 【住宅用地】

所在地	熊本市中央区新町2丁目7-4 付近 【ナビ検索】			土地面積	40.8㎡(12.34坪)	無 料 査 定 受 付 中 ！	不 動 産 売 買 専 門 店
区域区分	市街化区域			坪単価	約64.8万		
用途地域	商業専用専用地域			その他	準防火地域		
接道	南側:公道			仲介手数料	売買代金×3%+6万円×1.1(税)		
交通	産交バス:洗馬橋(徒歩約4分)			小学校/中学校	一新小学校/ 西山中学校		
建蔽/容積	80%/400%	地目	宅地	引渡時期	相談		
上水	宅内	下水	宅内	取引形態/ 広告有効期限	媒介/令和8年2月28日		
備考	・現況渡しになります。(建物有り 築年数:51年、床面積:62.05㎡、構造:鉄骨造亜鉛メッキ鋼板葺2階建) ・盛土規制法による規制対象区域内です。 ・本物件対象地東側、崖条例に該当します。						



不動産に価値を見出す

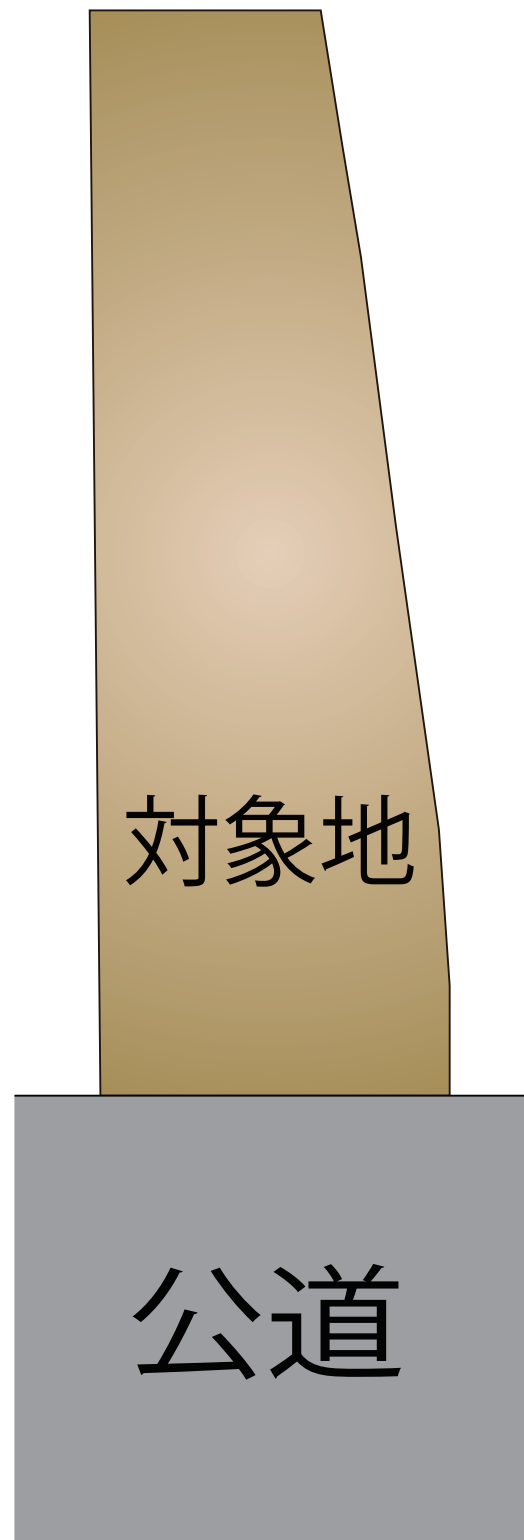
CLEVER TREND

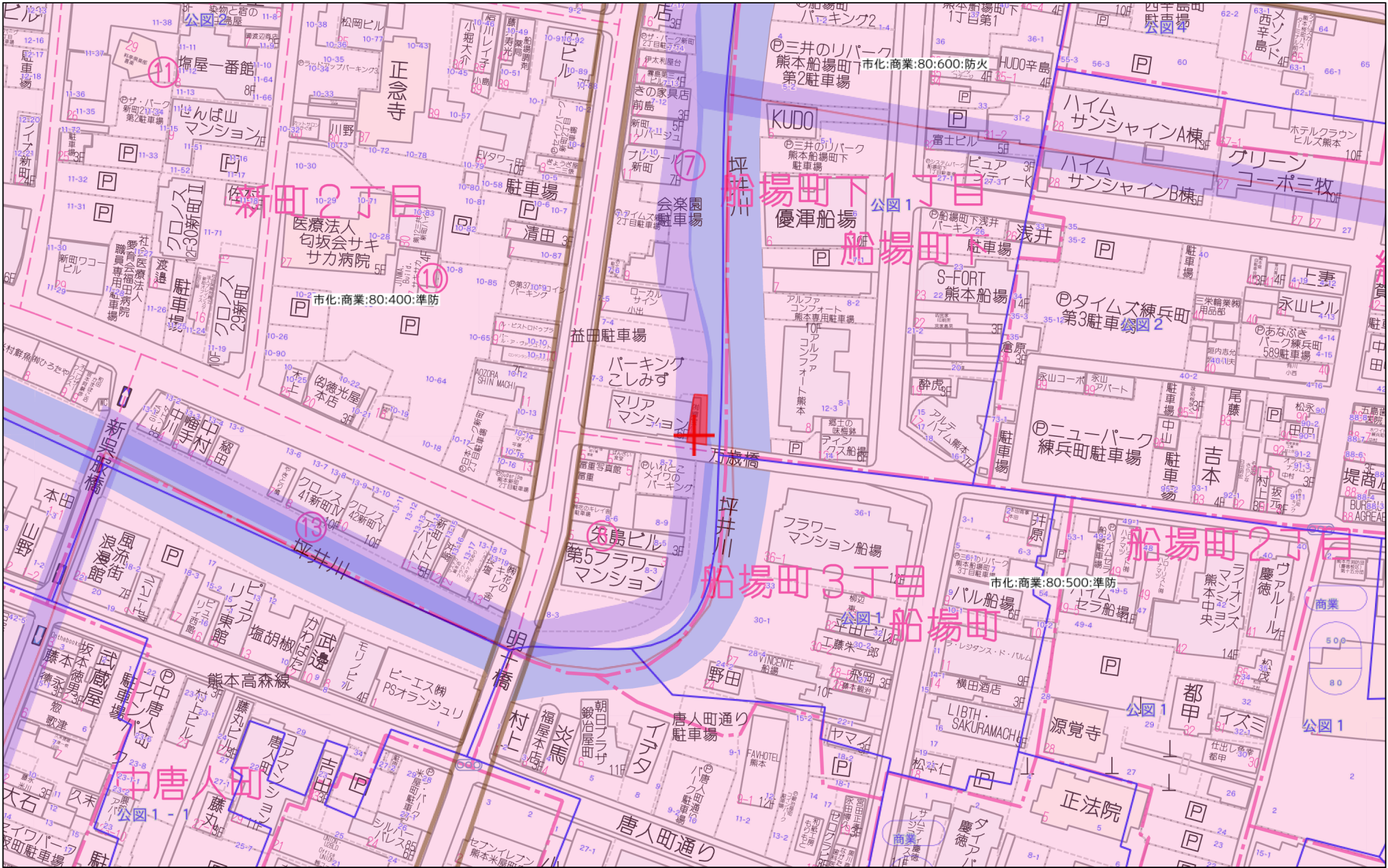
株式会社 クレバートレンド

熊本県知事(1)第5868

熊本市中央区八王寺町48番15-103号
TEL:096-234-9770/FAX:096-234-9550

担当(前田)080-2759-4383







410633

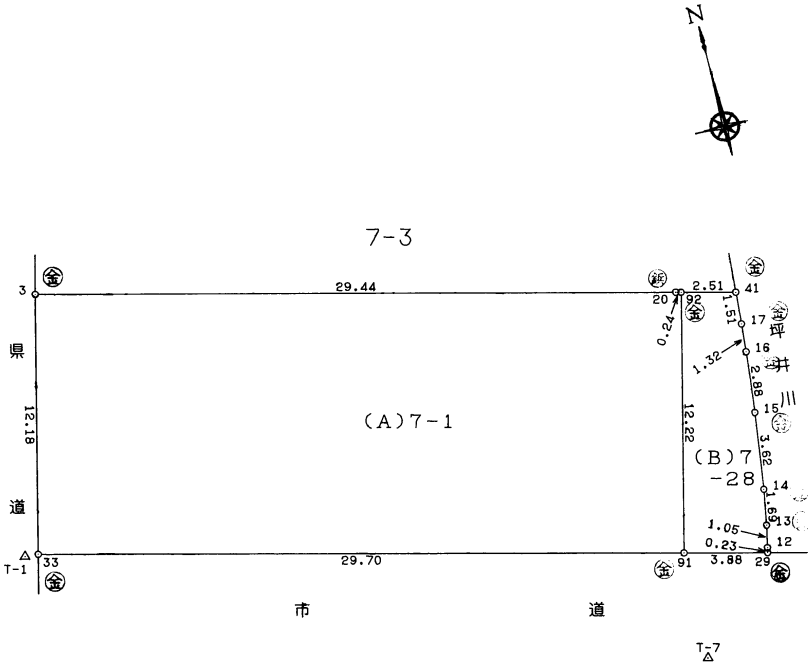
昭和9年8月7日登記
平成9年8月7日登記
地積測量図

地番	7-1,7-28
土地の所在	熊本市新町2丁目

会員専用

座標求積表						
地番	NO	標識	X	Y	辺長	測線
(A)7-1	3		111.784	103.509		
	33		99.948	100.608	12.18	3-
	91		92.605	129.395	29.70	33-
	92		104.485	132.291	12.22	91-
	20		104.545	132.054	0.24	92-
	3		111.784	103.509	29.44	20-
倍面積			725.090096	m ²		
面積			362.5450480	m ²	地積	362.54 m ²
(B)7-28	92		104.485	132.291		
	91		92.605	129.395	12.22	92-
	29		91.645	133.157	3.88	91-
	12		91.873	133.206	0.23	29-
	13		92.906	133.429	1.05	12-
	14		94.578	133.716	1.69	13-
	15		98.173	134.196	3.62	14-
	16		101.041	134.500	2.88	15-
	17		102.356	134.618	1.32	16-
	41		103.867	134.729	1.51	17-
	92		104.485	132.291	2.51	41-
倍面積			81.607174	m ²		
面積			40.8035870	m ²	地積	40.80 m ²
*公式 $A = 1/2 \sum (X_2 - X_1)(Y_1 + Y_2)$						

座標リスト		
点名	X	Y
T-1	100.000	100.000
T-7	87.555	129.245



筆界標略号 ⑤…石杭、⑦…プラスチック杭、③…コンクリート杭、④…金属標、⑥…刻ミ()

製作者	熊本市新屋敷3丁目10番8号 土地家屋調査士 中村紀夫
	(平成9年4月10日作製)

申請人	
縮尺	1/250

(熊本県土地家屋調査士会用紙)

(1) 平成24年5月1日
この図面に記録されている土地の全部又は一部に
ついてその所在又は地番が変更された。
上記の日付は、この図面に変更内容を記録した日
付である。

C~C' 断面図

熊本県道

官民境界

測量図

1/200

熊本市中央区新町二丁目

官民境界

B~B' 断面図

熊本市道

官民境界

熊本市道

5.47

申請地
8-6.8-7
8-8.8-9点、K4については市道と河川の
三方界とする。(熊本県 県央広域南部土木部 竹崎氏と
同時立会)本立会は、熊本市の公共用財産との境界線の立会
であり、その他の境界線については関知しない。境界設定立会日 平成28年 2月 9日
境界設定立会者 西部土木センター総務課

内間

河 川

A~A' 断面図

既設コンクリート擁壁

座標求積表

地番	8-7, 8-9, 8-8, 8-6		
測点	X _n	Y _n	(X _{n+1} - X _{n-1}) Y _n
K3	-22399.655	-28175.313	477120.750342
K54	-22420.949	-28178.328	745063.170648
第			
二			
K4	-22404.675	-28142.094	-626724.433380
K7	-22404.015	-28146.124	-141293.542480
		倍面積	
		面積	
		地積	m ²
		坪数	

本測量に使用した与点一覧

測点名	X座標	Y座標
78011	-22394.424	-28174.462
4E320	-22412.289	-28085.381

座標一覧

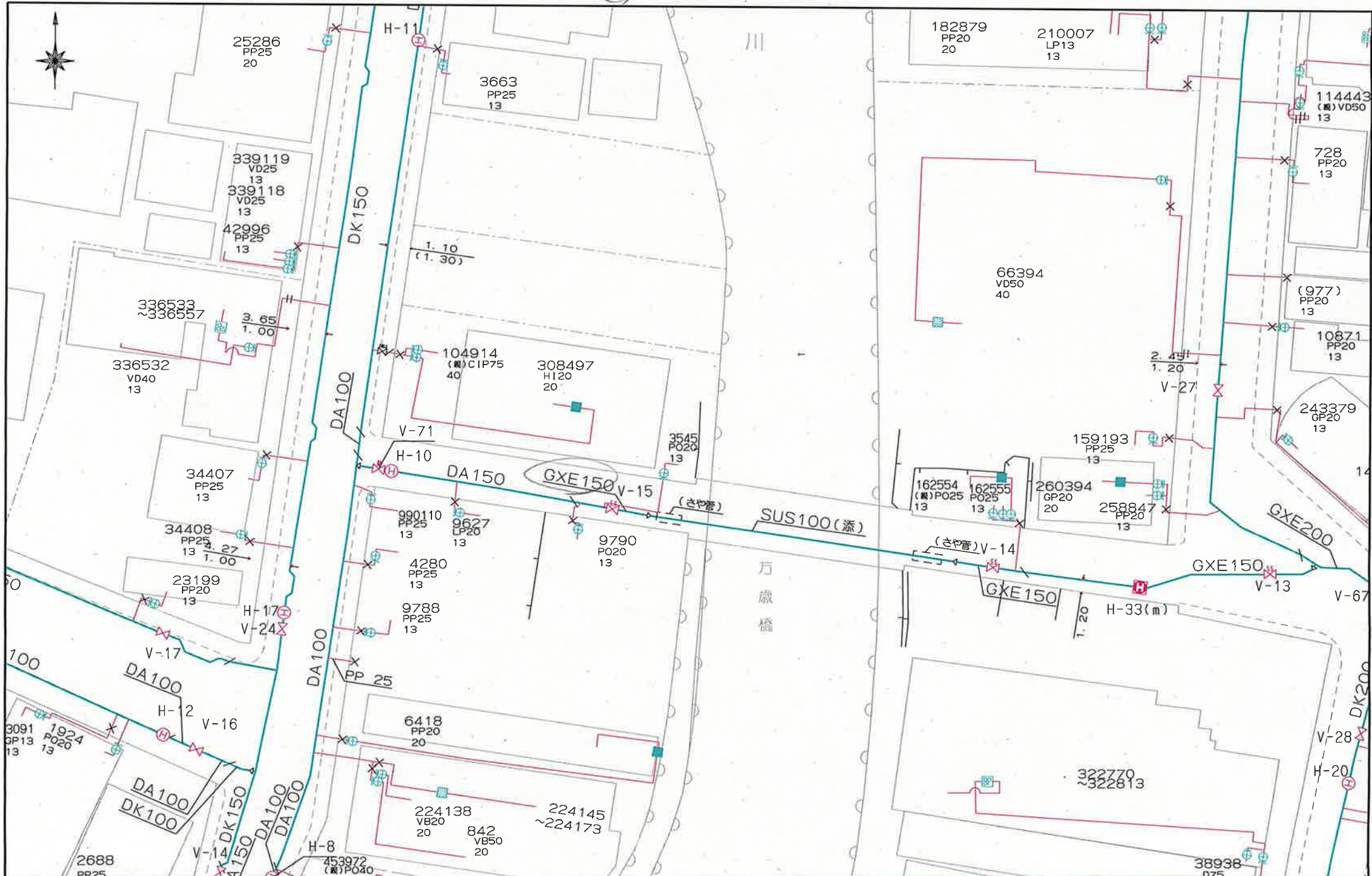
測点名	X座標	Y座標
K5	-22399.227	-28141.271
K6	-22398.633	-28145.113
K10	-22394.220	-28174.500

平成27年3月22日作成
熊本市東区新外一丁目5番47号
大庭測量登記事務所 大庭栄太郎

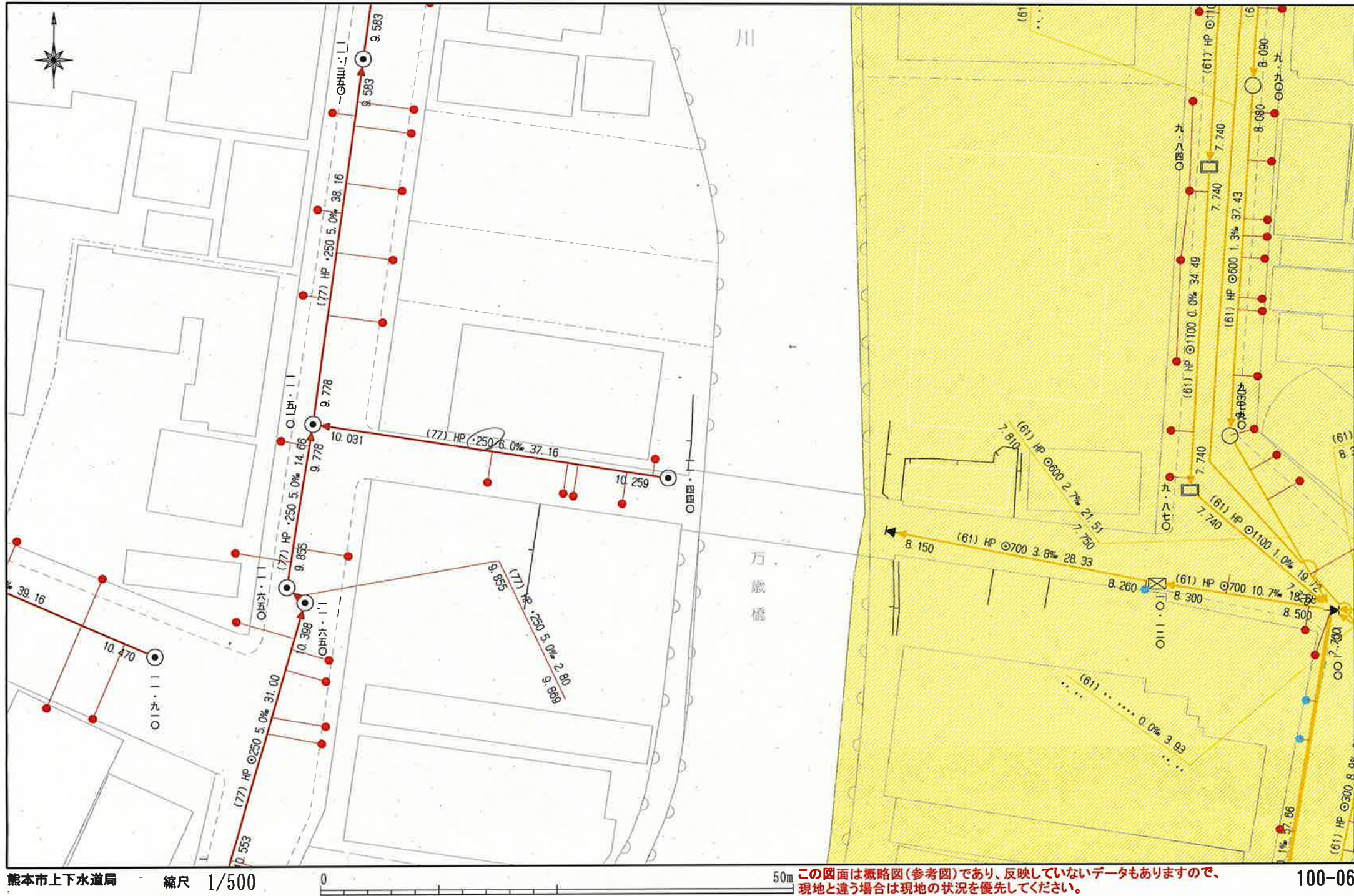
Tel.096-365-7390



上下水道施設管理図



上下水道施設管理図



ガス導管埋設状況調査 依頼票 (FAX送信票)

年 月 日

対象地に印(蛍光ペン不可)を付けた住宅地図を併せて

お問合せください。

ガス導管埋設状況を調査目的以外に使用しないようにお願いします。

受付時間 平日10:00~17:00

※回答は翌営業日以降になります

お問合せ先

西部ガス熊本株式会社

FAX 096-370-8692

TEL 096-370-8612

※本枠内をご記入ください

会社名	担当者
株式会社クレバートレンド	岩見 様

電話番号	(096) 234 - 9770
------	--------------------

FAX番号	(096) 234 - 9550
-------	--------------------

調査場所	物件名	住所
	①	熊本市中央区新町2丁目7-4 (住所)
	②	
	③	
	④	
	⑤	
住所は住居表示での記載をお願いします。(造成地など住居表示がない場合を除く) 正確な場所特定のために、調査場所ごとの住宅地図を必ず添付ください。		
調査目的	新築 / 建替・リフォーム / 土地売買 / 中古住宅売買 不動産鑑定 / その他 ()	
建物用途	戸建住宅/建築工事/店舗/集合住宅/その他 ()	
現状敷地情報	未開発地/更地/空地/既設建物あり/駐車場/その他 ()	

(注)

- ・当調査依頼はメールでは受け付けておりません。ご了承ください。
- ・「ガス導管埋設状況調査 依頼票 (FAX送信票)」は、インターネットの検索「西部ガス熊本 ガス導管埋設状況」にて「電話でのお問い合わせ」→「不動産調査等、探削を伴わない配管状況のお問い合わせ」からダウンロードできます。

～埋設管状況調査 受付方法変更についてのお知らせ～

西部ガス熊本株式会社
くまもとガス株式会社

西部ガス熊本では、原則WEBでの受付に変更となります。

西部ガス熊本



「ご相談・お問い合わせ」より申請をお願いいたします。

西部ガス熊本

※ 緊急のとき、
お困りのときは

ご相談・
お問い合わせ

ご家庭のお客様

業務用・産業用のお客様

ご相談・お問い合わせ

道路のガス管について

不動産調査など、掘削を伴わない配管状況のお問い合わせ

原則WEBでの受付とさせていただきます。

WEB受付はこちら

返信

株式会社クレバートレイト

岩見 様

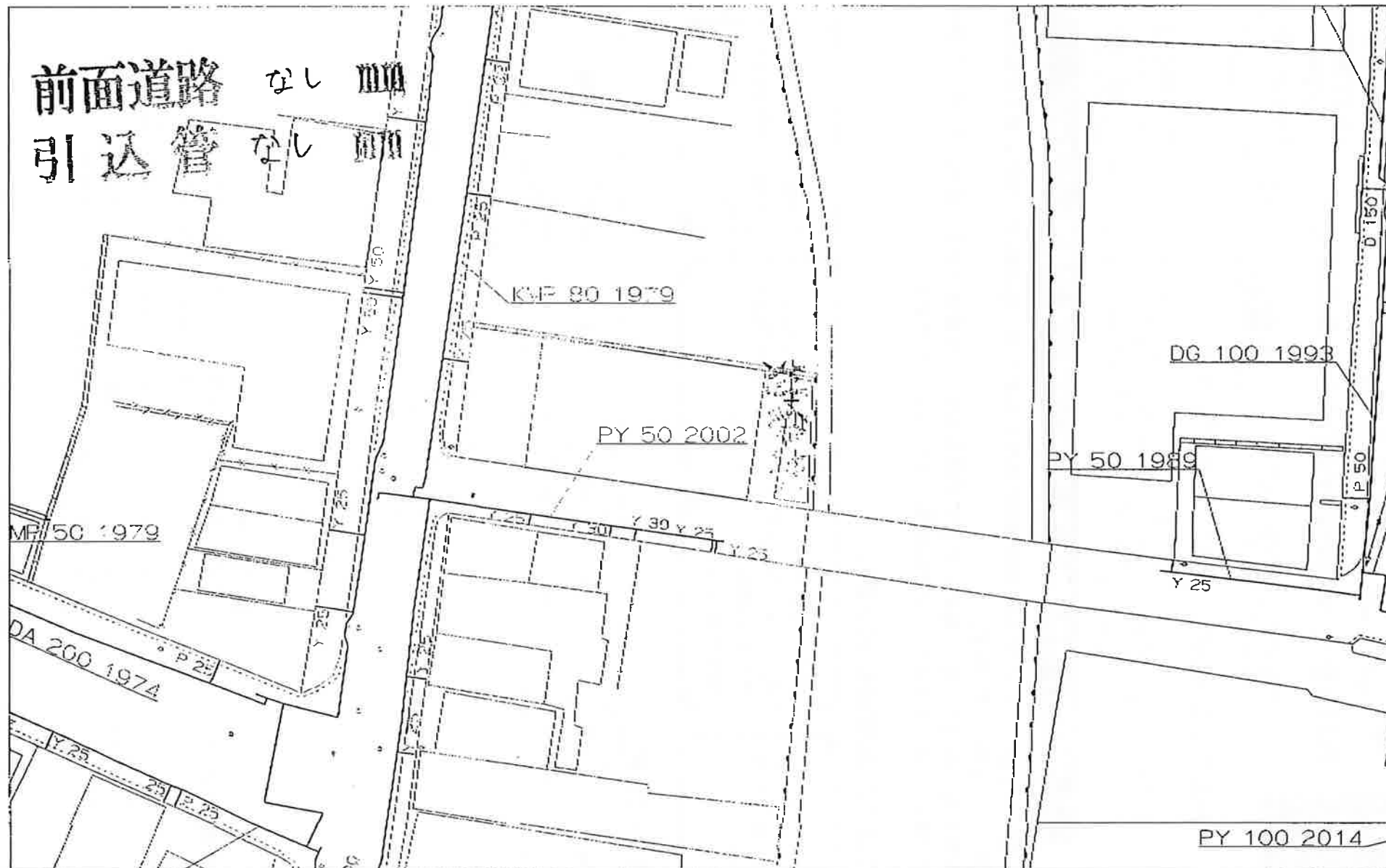
いつもお世話になっております。

お問い合わせの件、下記の通りとなります。よろしく願いいたします。

(本状含め: 3 枚)

	供給エリア	前面道路 埋設管	敷地への供給管	配管図
調査場所	① 内・外	有・無 (mm)	有・無 (mm)	有・無
	② 内・外	有・無 (mm)	有・無 (mm)	有・無
	③ 内・外	有・無 (mm)	有・無 (mm)	有・無
	④ 内・外	有・無 (mm)	有・無 (mm)	有・無
	⑤ 内・外	有・無 (mm)	有・無 (mm)	有・無
備考				

(報告者名: 黒 7 号)



注意: このガス配管図は実際と
多少異なる場合があります

西部ガス株式会社



2025年10月16日
13:03:56

FAX送信票

令和7年10月16日



ひごまる

熊本市文化財課

〒860-8601 熊本市中央区手取本町1-1

TEL 096-328-2740

FAX 096-324-4002

E-mail bunkazai@city.kumamoto.lg.jp

担当 : 林田

宛先 (FAX 096-234-9550)

株式会社クレバートレンド 御担当 岩見 様

件名:周知の埋蔵文化財包蔵地の範囲につきまして

日ごろより、熊本市の文化財保護行政にご理解、ご協力をいただき、まことにありがとうございます。

FAXにてお問い合わせのありました

「熊本市中央区新町二丁目7-4」(住所)
(別紙地図の位置)

は、「船場町遺跡」の範囲内です。

したがって、当該箇所で土木工事などを行う場合には、60日前までに文化財保護法に基づく届出が必要となります。詳細は、文化財課(上記)までお問い合わせください。

現在、ファックスでのお問い合わせについては、最大で半日程度お時間をいただいております。お急ぎの場合にはその旨ご連絡いただければ、できるだけ対応いたします。また、午後5時以降のファックスについては、翌日以降の対応となることもございますので、あらかじめご了承ください。

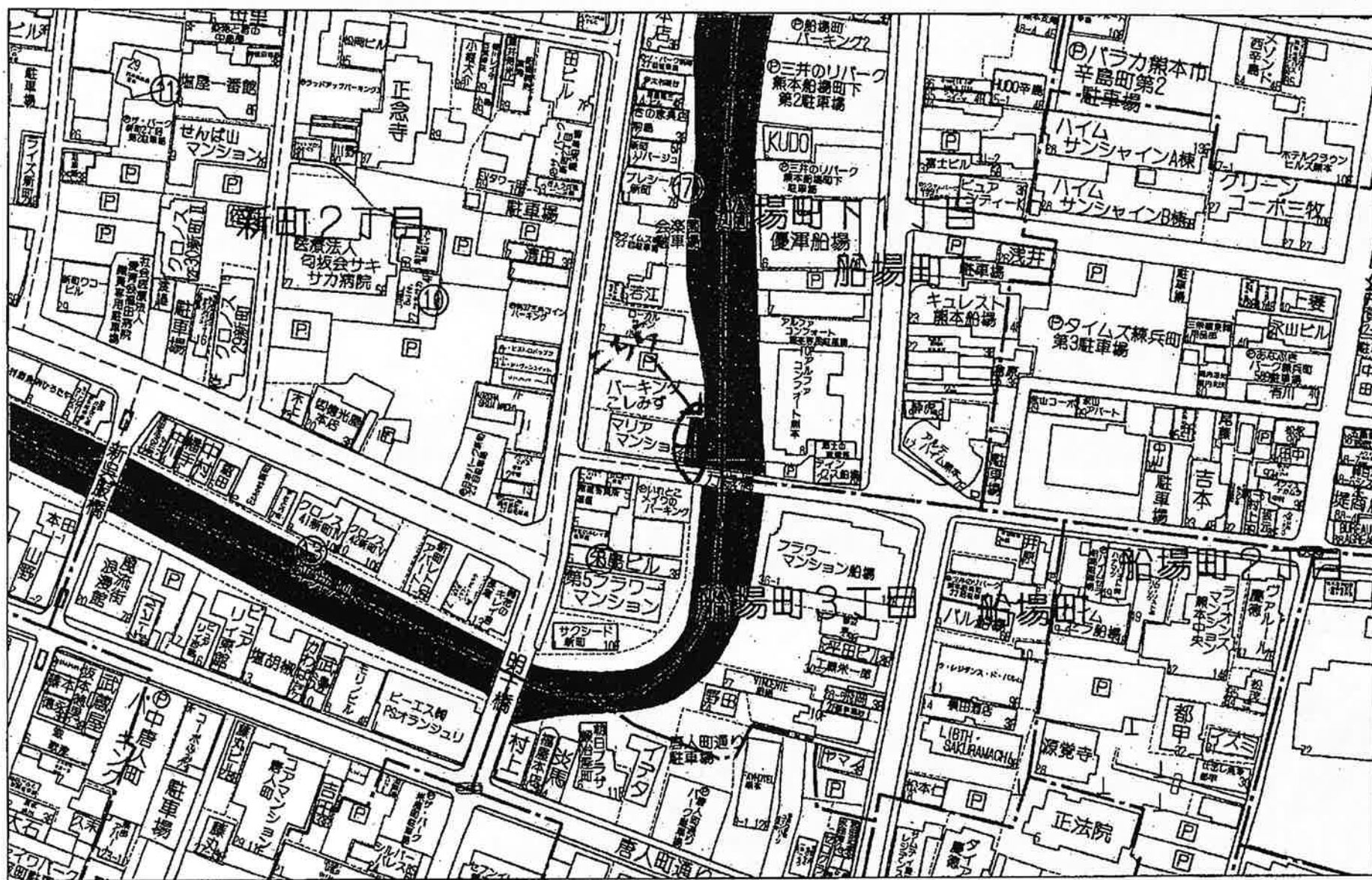
なお、周知の埋蔵文化財包蔵地の範囲につきましては、熊本市ホームページトップ画面にある

「電子行政サービス」→「熊本市地図情報サービス」→「埋蔵文化財(包蔵地)」でご覧いただくこともできます。なにとぞよろしくお願いいたします。

送信枚数

この送信票を含み、全部で 2 枚です。

熊本県熊本市中央区新町2丁目7-4付近



60m

1:1500

Copyright(C)2025 ZENRIN CO., LTD.

製図株式会社
株式会社クレバー トレンド
P250043150-20251016103638

盛土規制法



住所	中央区新町2丁目7-2
----	-------------

