

価格別紙参照

建築条件なし

熊本市北区打越町 全14区画

【建築条件なし！好評分譲中！】

所 在 地	熊本県熊本市北区打越町31-74付近 【ナビ検索】			水 道 加 入 金	一律 69,500円	無 料 査 定 受 付 中 ！	不 動 産 売 買 専 門 店
区域区分	市街化区域			受益者負担金	㎡×200円		
用途地域	第1種低層住居専用地域			仲 介 手 数 料	売買代金×3%+6万円×1.1(税)		
接 道	南側:公道			小 学 校	高平台小学校		
交 通	電鉄バス:打越 徒歩約3分			中 学 校	京陵中学校		
建蔽/容積	40%/80%	地 目	宅地	引渡時期	令和8年2月末予定		
上 水	宅内	下 水	宅内	取引形態/ 広告有効期限	媒介/令和7年12月31日		
備 考	・現在、造成工事中のため、面積や形状の変更が生じる場合がございます。						



不動産に価値を見出す

CLEVER TREND

株式会社 クレバートレンド

熊本県知事(1)第5868
熊本市中央区八王寺町48番15-103号
TEL:096-234-9770/FAX:096-234-9550
担当(後藤)080-3377-7116



～北区打越町 全14区画 価格表～

区画	面積	坪数	価格
1	207 m ²	62.62 坪	20,664,600 円
3	229.61 m ²	69.46 坪	22,921,800 円
4	229.61 m ²	69.46 坪	22,921,800 円
5	229.61 m ²	69.46 坪	22,951,500 円
6	336.79 m ²	101.88 坪	32,601,600 円
ご成約ありがとうございました。			
ご成約ありがとうございました。			
9	199.23 m ²	60.27 坪	19,286,400 円
ご成約ありがとうございました。			
ご成約ありがとうございました。			
ご成約ありがとうございました。			
ご成約ありがとうございました。			
14	208.49 m ²	63.07 坪	23,335,900 円

面積・価格等は予告なく変更する場合がございます。

※完成前分譲地の場合は、記載m²が若干誤差が生じる場合があります。

実測清算なし

最終更新日：令和7年9月5日

熊本市中央区八王寺町48番15-103

[TEL:096-234-9770](tel:096-234-9770)

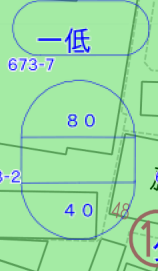
[FAX:096-234-9550](tel:096-234-9550)



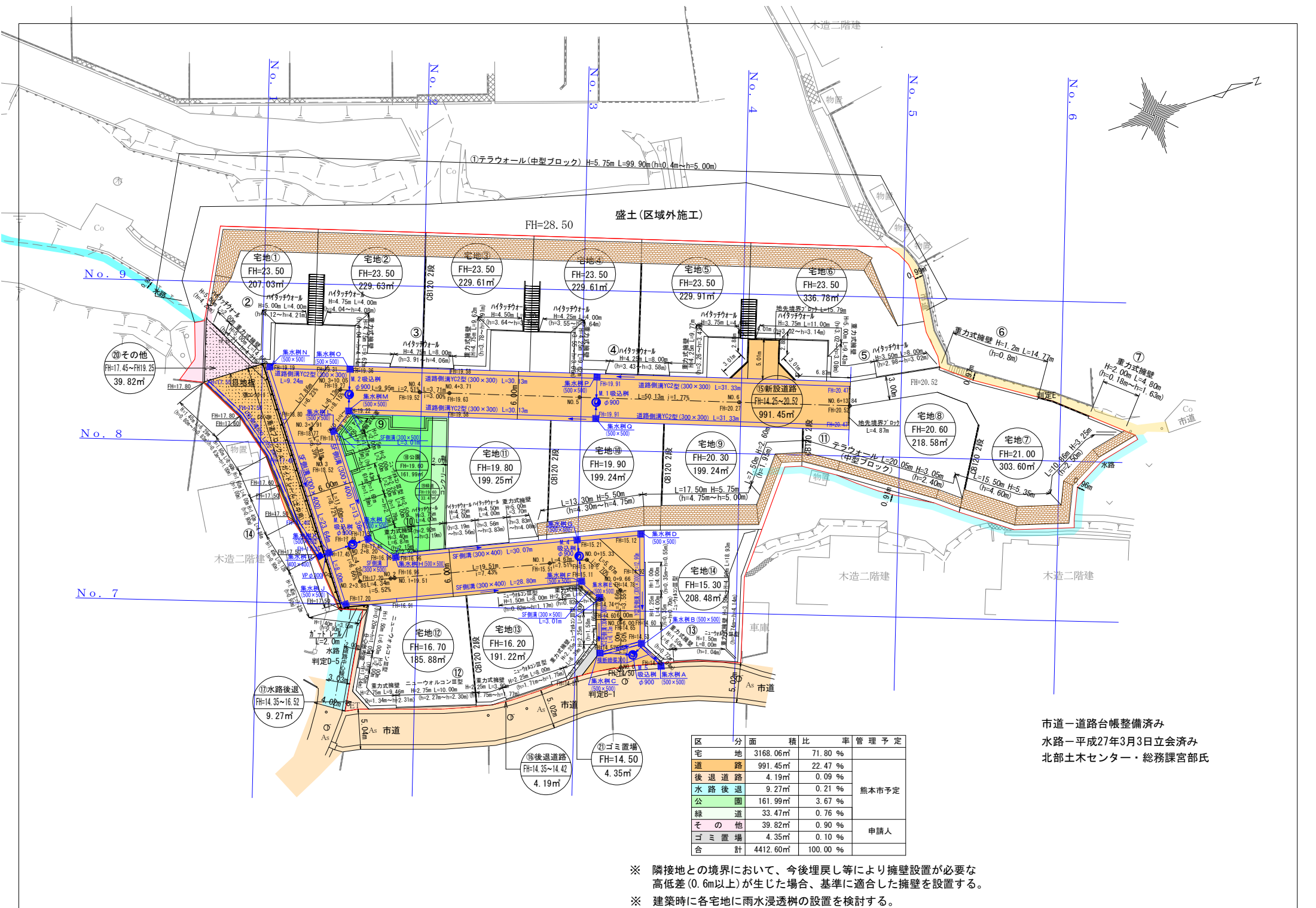
不動産に価値を見出す

CLEVER TREND

株式会社 クレバートレンド



1:1000



区分	面積	比率	管理予定
宅地	3168.06㎡	71.80 %	熊本市予定
道路	991.45㎡	22.47 %	
後退道路	4.19㎡	0.09 %	
水路後退	9.27㎡	0.21 %	
公園	161.99㎡	3.67 %	
緑道	33.47㎡	0.76 %	申請人
その他	39.82㎡	0.90 %	
ゴミ置場	4.35㎡	0.10 %	
合計	4412.60㎡	100.00 %	

市道一道路台帳整備済み
水路一平成27年3月3日立会済み
北部土木センター・総務課宮部氏

※ 隣接地との境界において、今後埋戻し等により擁壁設置が必要な高低差 (0.6m以上) が生じた場合、基準に適合した擁壁を設置する。
※ 建築時に各宅地に雨水浸透樹の設置を検討する。

平面直角座標系第Ⅱ系使用

座 標 求 積 表

地 番	① 306-1					
No.	標 識	Xn	Yn	辺 長	No	- No
K60	新普鉄	-19195.732	-26558.397	23.14	K62'	- K60
K62	新普鉄	-19172.967	-26554.275	5.36	K104	- K62'
K104	新普プ	-19168.330	-26551.588	6.84	K91	- K104
K91	新普プ	-19163.100	-26547.172	7.59	K89	- K91
K89	新普プ	-19155.775	-26545.190	5.34	K198	- K89
K198	新普プ	-19150.450	-26544.760	9.83	3959-2	- K198
3959-2	既永金	-19153.929	-26535.570	5.40	3959-1	- 3959-2
3959-1	既永金	-19158.962	-26537.530	4.04	232	- 3959-1
232	既普金	-19162.863	-26538.580	4.94	195	- 232
195	既普金	-19167.691	-26539.644	3.43	196	- 195
196	既普金	-19171.083	-26540.180	1.55	198	- 196
198	既普金	-19172.631	-26540.317	1.82	199	- 198
199	既普金	-19174.446	-26540.372	1.86	200	- 199
200	既普金	-19176.301	-26540.308	2.47	201	- 200
201	既普金	-19178.765	-26540.190	3.50	202	- 201
202	既普金	-19182.267	-26540.163	1.10	203	- 202
203	既普金	-19183.365	-26540.194	1.80	204	- 203
204	既普金	-19185.154	-26540.362	2.56	216	- 204
216	既普金	-19187.647	-26540.925	3.56	217	- 216
217	既普金	-19191.100	-26541.805	2.71	218	- 217
218	既普金	-19193.678	-26542.641	7.94	227	- 218
227	既普金	-19201.217	-26545.130	1.54	228	- 227
228	既普金	-19202.733	-26545.388	0.09	EP12	- 228
EP12	既普金	-19202.818	-26545.405	3.37	P42	- EP12
P42	既普鉄	-19201.253	-26548.385	9.45	K59	- P42
K59	新普鉄	-19196.756	-26556.695	1.99	K60	- K59
	倍 積	-1226.904899		面 積	613.4524495	
	坪 数	185.56		地 積	613.45 m	

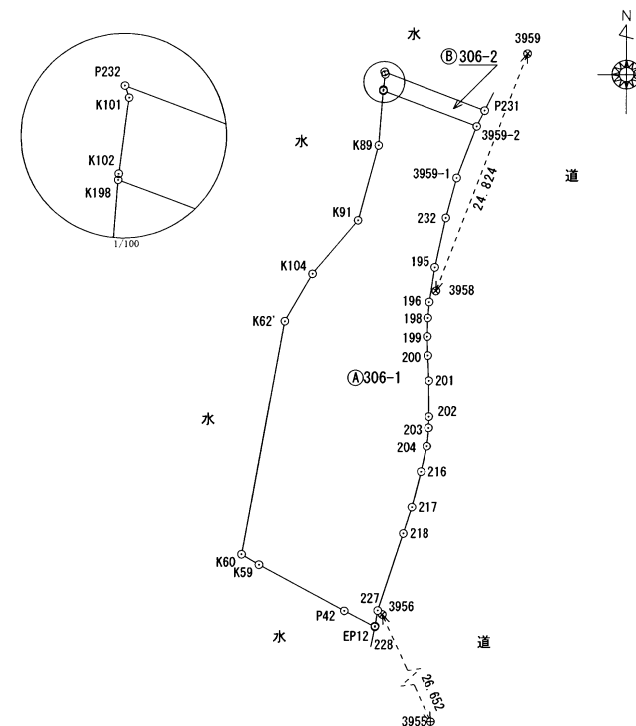
地 番	② 306-2					
No.	標 識	Xn	Yn	辺 長	No	- No
K198	新普プ	-19150.450	-26544.760	0.12	K102	- K198
K102	新普プ	-19150.331	-26544.750	1.50	K101	- K102
K101	新普プ	-19148.844	-26544.548	0.25	P232	- K101
P232	新普プ	-19148.607	-26544.631	10.54	P231	- P232
P231	新永鉄	-19152.387	-26534.796	1.73	3959-2	- P231
3959-2	既永金	-19153.929	-26535.570	9.83	K198	- 3959-2
	倍 積	-35.302877		面 積	17.6514385	
	坪 数	5.33		地 積	17.65 m	

合 計 613.1038880

※筆界標略号 プ…プラスチック杭 金…金属プレート 鉄…金属鉄

地 番	306-1, 306-2
土地の所在	熊本市北区打越町

地 積 測 量 図



測量年月日 平成27年5月1日

本 則 量 に 使 用 し た 与 点 一 覧 (兼 引 照 点)						
図示記号	名 称	標 識	X 座 標	Y 座 標	備 考	
3955	道路台帳基準点	金属標	-19225.820	-26533.548		
3956	道路台帳基準点	金属標	-19201.609	-26544.691		
3958	道路台帳基準点	金属標	-19169.995	-26539.522		
3959	道路台帳基準点	金属標	-19146.824	-26530.616		

会員専用

登記年月日：令和4年8月1日

表示年月日：2023/01/16

地 番 315番3、315番1

地 積 測 量 図

土地の所在 熊本市北区打越町

求 積 表

地 番	① 315-1					
測 点	標 識	X _n	Y _n	(Y _{n+1} -Y _{n-1}) X _n	距 離	
KP2	(新)(普)プラスチック杭	-19141.270	-26555.954	-207376.519180	13.67	
WK103	(新)(普)プラスチック杭	-19149.796	-26545.259	-196400.307776	5.52	
WK90-1	(既)(普)プラスチック杭	-19155.302	-26545.698	45034.115002	7.30	
WK92	(既)(普)プラスチック杭	-19162.351	-26547.610	119745.531399	6.72	
WK93	(既)(普)プラスチック杭	-19167.490	-26551.947	134919.962110	2.91	
WK108	(既)(普)金属釘	-19166.391	-26554.649	78275.540844	1.60	
WK109	(既)(普)金属釘	-19165.580	-26556.031	66581.224920	2.70	
WK94	(既)(普)金属釘	-19163.867	-26558.123	52643.142649	0.90	
WK95-1	(既)(普)金属釘	-19163.240	-26558.778	24203.172120	0.88	
WK96	(既)(普)金属釘	-19162.594	-26559.386	31599.117506	1.79	
WK97	(既)(普)金属釘	-19161.130	-26560.427	27419.577030	0.90	
WK111	(既)(普)金属釘	-19160.316	-26560.817	12588.327612	0.52	
WK110	(既)(普)プラスチック杭	-19159.866	-26561.084	3602.054808	1.18	
WK105	(既)(普)プラスチック杭	-19158.686	-26561.005	-2739.692098	0.94	
WK106	(既)(普)プラスチック杭	-19157.742	-26560.941	-26207.791056	5.20	
WK98	(既)(普)プラスチック杭	-19152.707	-26559.637	-59507.460649	8.28	
WK115	(既)(普)プラスチック杭	-19144.619	-26557.834	-51403.302015	0.91	
WK112	(既)(普)プラスチック杭	-19144.857	-26556.952	-33331.196037	3.19	
WK114	(既)(普)プラスチック杭	-19141.775	-26556.093	-19103.491450	0.52	
		倍 面 積	542.005739			
		面 積	271.0028695			
		地 積	271.00		㎡	
		坪 数	81.97			

地 番	② 315-3					
測 点	標 識	X _n	Y _n	(Y _{n+1} -Y _{n-1}) X _n	距 離	
KP2	(新)(普)プラスチック杭	-19141.270	-26555.954	202284.941360	0.47	
KP1	(新)(普)プラスチック杭	-19140.809	-26555.827	-198088.232341	12.18	
R15	(既)(普)金属釘	-19147.437	-26545.605	-201105.530811	0.59	
WK99	(既)(普)プラスチック杭	-19147.959	-26545.324	-9784.607049	0.69	
WK100	(既)(普)プラスチック杭	-19148.617	-26545.094	-1244.660105	1.19	
WK103	(新)(普)プラスチック杭	-19149.796	-26545.259	207966.784560	13.67	
		倍 面 積	28.695614			
		面 積	14.3478070			
		地 積	14.34		㎡	
		坪 数	4.34			

総合計面積 285.3506765 ㎡

測 地 系	世界測地系(2011)
座 標 系	Ⅱ 系
測量年月日	令和04年06月21日

※ 熊本市の道路台帳基準点を対象とした地震に伴うパラメーター変換後座標成果を使用

筆界点	境界標の種類
⊗	金属釘
⊕	金属標
田	コンクリート杭
⊠	プラスチック杭
○	ペイント

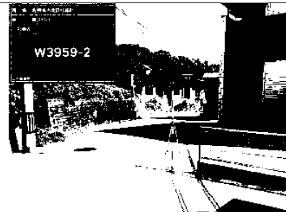

(単位：m)

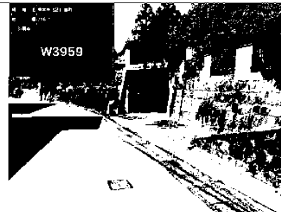

地 番	315番3、315番1	地 積 測 量 図
土地の所在	熊本市北区打越町	



本 測 量 に 使 用 し た 与 点 ・ 引 照 点			
図承記号	名 称	X 座 標	Y 座 標
W3959	道路台帳整備多角点	-19146.506	-26530.240
W3958	道路台帳整備多角点	-19169.677	-26539.146
W3959-2	引 照 点	-19170.505	-26535.228

※ 多角点の数値は、熊本市の道路台帳基準点を対象とした地震に伴うパラメーター変換後座標成果

恒 久 的 地 物	
符号	W3959-2
名称	引照点（新設）
成果	測地系 世界測地系（2011）
	X座標 -19170.505
	Y座標 -26535.228
備考	金属丸形標識・道路側溝上
概 略 図	
地物の状況	
標識の状況	

恒 久 的 地 物	
符号	W3959
名称	道路台帳多角点（既設）
成果	測地系 世界測地系（2011）
	X座標 -19146.506
	Y座標 -26530.240
備考	金属丸形標識・道路側溝上
概 略 図	
地物の状況	
標識の状況	

地番	316番2	土地所在図
土地の所在	熊本市北区打越町	

会員専用

求積表

地番	316-2			
NO	X _n	Y _n	X _n ・(Y _{n+1} -Y _{n-1})	距離
K56	-19199.582	-26557.789	51358.881850	3.95
K61	-19195.957	-26559.370	-50235.819469	23.64
K62	-19172.696	-26555.172	-134956.607144	5.65
K93	-19167.807	-26552.331	-137605.686453	6.72
K92	-19162.669	-26547.993	-119785.843919	7.30
K90	-19155.620	-26546.080	-45168.951960	5.52
K103	-19150.114	-26545.635	-25278.150480	0.94
K198	-19150.450	-26544.760	-8521.950250	5.34
K89	-19155.775	-26545.190	46203.729300	7.59
K91	-19163.100	-26547.172	122605.513800	6.84
K104	-19168.330	-26551.588	136152.647990	5.36
K62'	-19172.967	-26554.275	130548.732303	23.14
K60	-19195.732	-26558.397	46453.671440	1.99
K59	-19196.756	-26556.695	-11671.627648	3.03
合計			98.539360	
合計面積			49.2696800	
地積			49.26	m ²

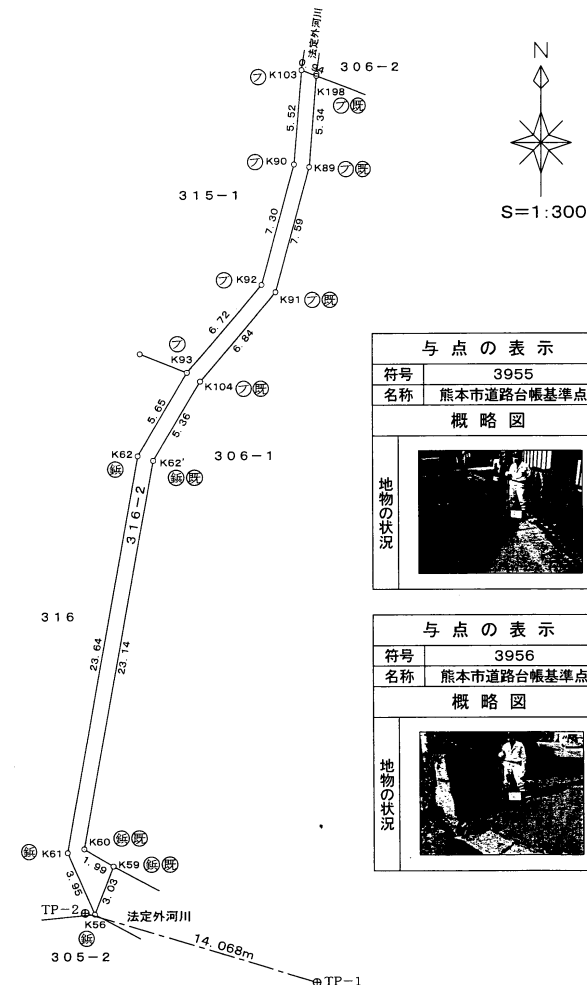
地番	面積
316-2	49.26 m ²

本測量図に使用した与点一覧					
図示記号	名称	標識	X座標	Y座標	備考
3955	熊本市道路台帳基準点	金属標	-19225.820	-26533.548	
3956	熊本市道路台帳基準点	金属標	-19201.609	-26544.691	

点名	標識	X座標	Y座標
TP-1	金属標	-19203.549	-26544.894
TP-2	金属標	-19199.497	-26558.366

平面直角座標系 II 系

平成27年5月28日測量



与点の表示

符号	3955
名称	熊本市道路台帳基準点

概略図

地物の状況

与点の表示

符号	3956
名称	熊本市道路台帳基準点

概略図

地物の状況

境界標略号 ⑦・・・プラスチック杭、⑧・・・金属釘、⑨・・・刻ミ() 既・・・既設

地番	317番2	土地所在図
土地の所在	熊本市北区打越町	

会員専用

求積表

地 番	317-2			
NO	X _n	Y _n	X _n ・(Y _{n+1} -Y _{n-1})	距離
K190	-19128.941	-26562.828	-219389.824329	0.92
K190'	-19129.413	-26562.041	189553.353417	19.91
K189	-19146.205	-26572.737	426615.739810	27.54
K194	-19171.190	-26584.323	-143573.041910	21.23
K192	-19161.871	-26565.248	-439477.511385	4.81
K105	-19159.002	-26561.388	-72440.186562	1.18
K110	-19160.182	-26561.467	59818.088204	3.79
K191	-19162.444	-26564.510	204156.678376	20.14
K54	-19181.090	-26572.121	226049.145650	18.71
K52	-19199.324	-26576.295	107746.606288	3.19
K196	-19202.177	-26577.733	47237.355420	1.02
K48	-19202.204	-26578.755	-10561.212200	3.49
K51	-19199.085	-26577.183	-110433.136920	18.73
K53	-19180.826	-26573.003	-219045.032920	19.12
K195	-19163.130	-26565.763	228481.998990	21.33
K186	-19172.493	-26584.926	416522.410425	23.63
K50	-19195.984	-26587.488	149363.951504	12.22
K43	-19207.029	-26592.707	108289.229502	0.46
K41	-19206.847	-26593.126	15826.441928	0.45
K42	-19206.642	-26593.531	-91519.649130	12.16
K49	-19195.640	-26588.361	-148209.536440	23.53
K187	-19172.247	-26585.810	-284727.040197	29.25
K188	-19145.707	-26573.510	-440006.638274	19.88
合 計			278.189247	
合 計 面 積			139.0946235	
地 積			139.09	m ²

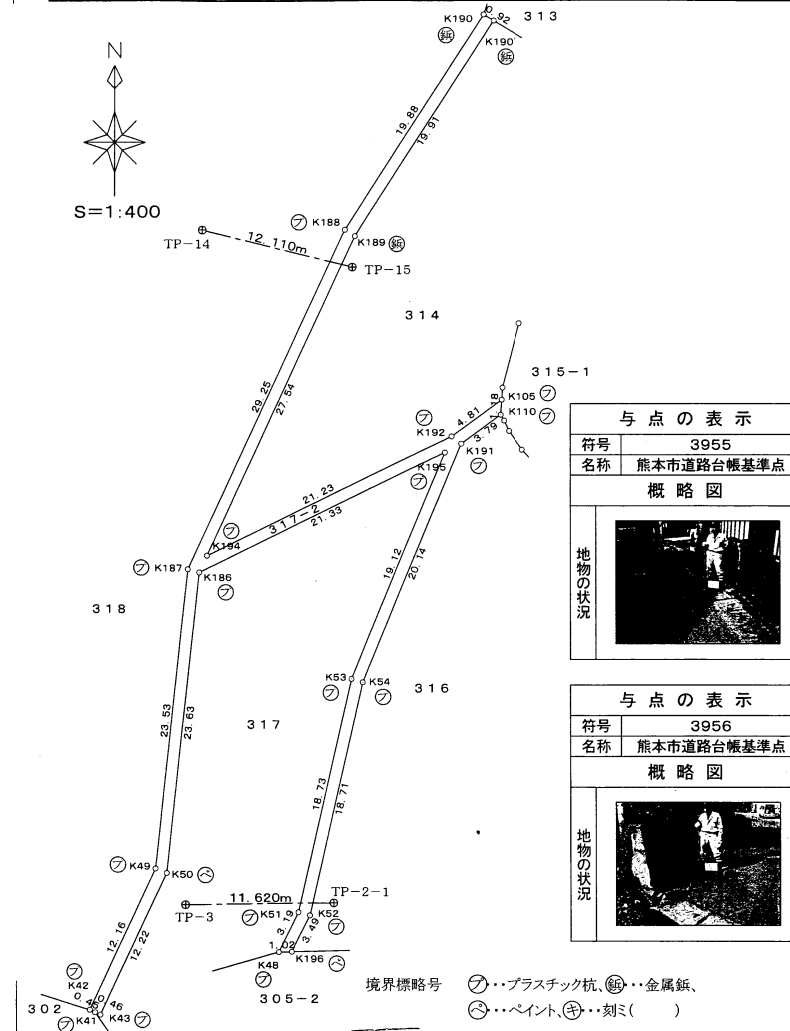
地 番	面 積
317-2	139.09 m ²

本測量図に使用した与点一覧					
図示記号	名 称	標 識	X座標	Y座標	備 考
3955	熊本市道路台帳基準点	金属標	-19225.820	-26533.548	
3956	熊本市道路台帳基準点	金属標	-19201.609	-26544.691	

点 名	標 識	X座標	Y座標
TP-2-1	金属標	-19198.341	-26574.419
TP-3	金属標	-19198.464	-26586.038
TP-14	金属標	-19145.721	-26584.685
TP-15	金属標	-19148.621	-26572.927

平面直角座標系 II系

平成27年3月11日測量



307312

地番	212-58 ~ 212-60
土地の所在	熊本市清水町打越字帽子冠

昭和62年8月4日登記
地積測量図

会員専用

56 【地番：212-58】

符号	底辺	高さ	倍面積
1	8.04 x	4.27 =	34.3308
2	5.43 x	1.19 =	6.4617
3	7.02 x	2.10 =	14.7420
4	9.32 x	1.42 =	13.2344
5	9.32 x	0.82 =	7.6424
6	12.79 x	4.87 =	62.2873
7	16.30 x	5.28 =	86.0640
8	19.33 x	6.50 =	125.6450
9	19.33 x	3.35 =	64.7555
10	2.67 x	0.77 =	2.0559
11	18.57 x	2.27 =	42.1539
12	17.30 x	5.64 =	97.5720
13	12.37 x	2.39 =	29.5643
14	9.93 x	2.72 =	27.0096
15	8.31 x	2.98 =	24.7638
16	5.33 x	3.59 =	19.1347
17	4.15 x	0.89 =	3.6935

倍面積
面積
地積
661.1108
330.55540
330.55 m²

57 【地番：212-59】

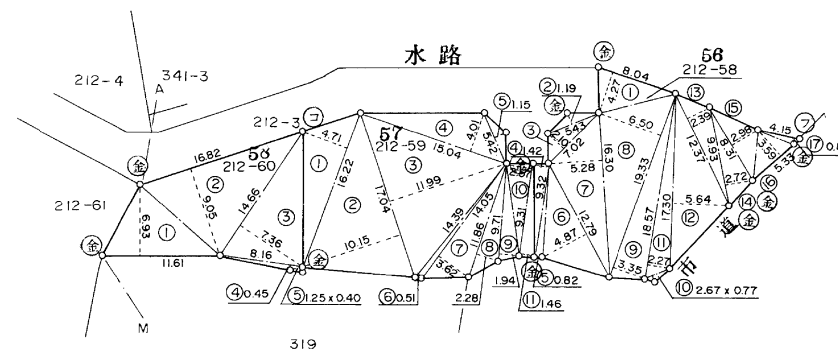
符号	底辺	高さ	倍面積
1	16.22 x	4.71 =	76.3962
2	17.04 x	10.15 =	172.9560
3	17.04 x	11.99 =	204.3096
4	15.04 x	4.01 =	60.3104
5	5.42 x	1.15 =	6.2330
6	14.39 x	0.51 =	7.3389
7	14.05 x	3.62 =	50.8610
8	11.86 x	2.28 =	27.0408
9	9.71 x	1.94 =	18.8374
10	9.31 x	2.57 =	23.9267
11	9.31 x	1.46 =	13.5926

倍面積
面積
地積
661.8026
330.90130
330.90 m²

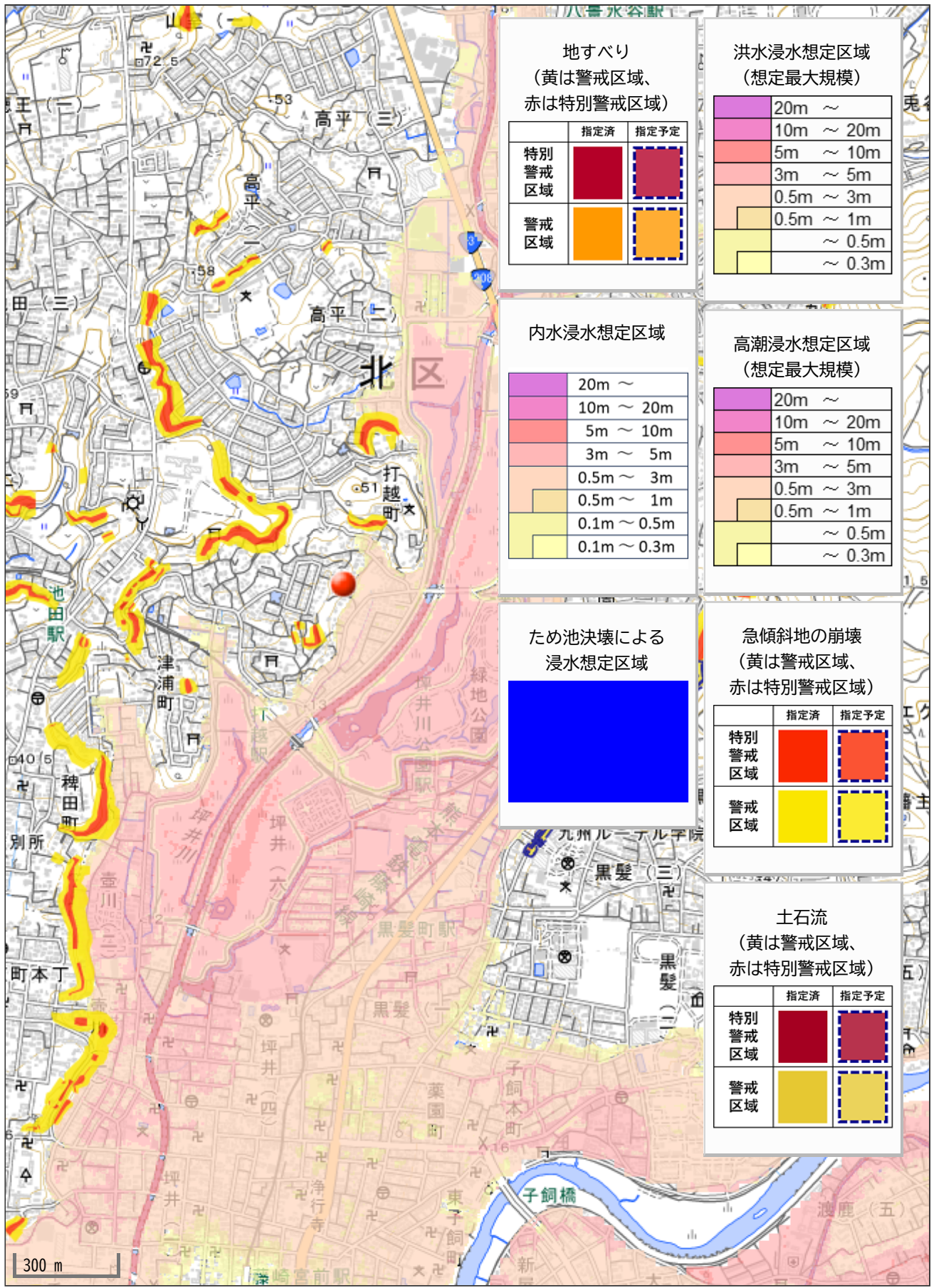
58 【地番：212-60】

符号	底辺	高さ	倍面積
1	11.61 x	6.93 =	80.4573
2	16.82 x	9.05 =	152.2210
3	14.66 x	7.36 =	107.8976
4	8.16 x	0.45 =	3.6720
5	1.25 x	0.40 =	0.5000

倍面積
面積
地積
344.7479
172.37395
172.37 m²



(1) 平成24年9月10日
この図面に記録されている土地の全部又は一部に
ついてその所在又は地番が変更された。
上記の日付は、この図面に変更内容を記録した日
付である。



地すべり
(黄は警戒区域、
赤は特別警戒区域)

	指定済	指定予定
特別警戒区域		
警戒区域		

洪水浸水想定区域
(想定最大規模)

	20m ~
	10m ~ 20m
	5m ~ 10m
	3m ~ 5m
	0.5m ~ 3m
	0.5m ~ 1m
	~ 0.5m
	~ 0.3m

内水浸水想定区域

	20m ~
	10m ~ 20m
	5m ~ 10m
	3m ~ 5m
	0.5m ~ 3m
	0.5m ~ 1m
	0.1m ~ 0.5m
	0.1m ~ 0.3m

高潮浸水想定区域
(想定最大規模)

	20m ~
	10m ~ 20m
	5m ~ 10m
	3m ~ 5m
	0.5m ~ 3m
	0.5m ~ 1m
	~ 0.5m
	~ 0.3m

ため池決壊による
浸水想定区域



急傾斜地の崩壊
(黄は警戒区域、
赤は特別警戒区域)

	指定済	指定予定
特別警戒区域		
警戒区域		

土石流
(黄は警戒区域、
赤は特別警戒区域)

	指定済	指定予定
特別警戒区域		
警戒区域		