

価格別紙参照

建築条件なし

熊本市南区富合町釈迦堂 全8区画

【建築条件なし！好評分譲中！】

所 在 地	熊本市南区富合町釈迦堂640-1 付近 【ナビ検索】			水 道 加 入 金	一律 69,500円	無 料 査 定 受 付 中 ！	不 動 産 売 買 専 門 店
区域区分	市街化調整区域			受益者負担金	㎡×200円		
用途地域	無指定(集落内開発区域)			仲 介 手 数 料	売買代金×3%+6万円×1.1(税)		
接 道	西側:公道			小 学 校	富合小学校		
交 通	バス:大慈禅寺 徒歩約5分			中 学 校	富合中学校		
建蔽/容積	40%/80%	地 目	宅地	引渡時期	即時		
上 水	宅内	下 水	浄化槽	取引形態/ 広告有効期限	一般/令和7年10月31日		
備 考	・道路斜線制限、隣地斜線制限、外壁後退1m						

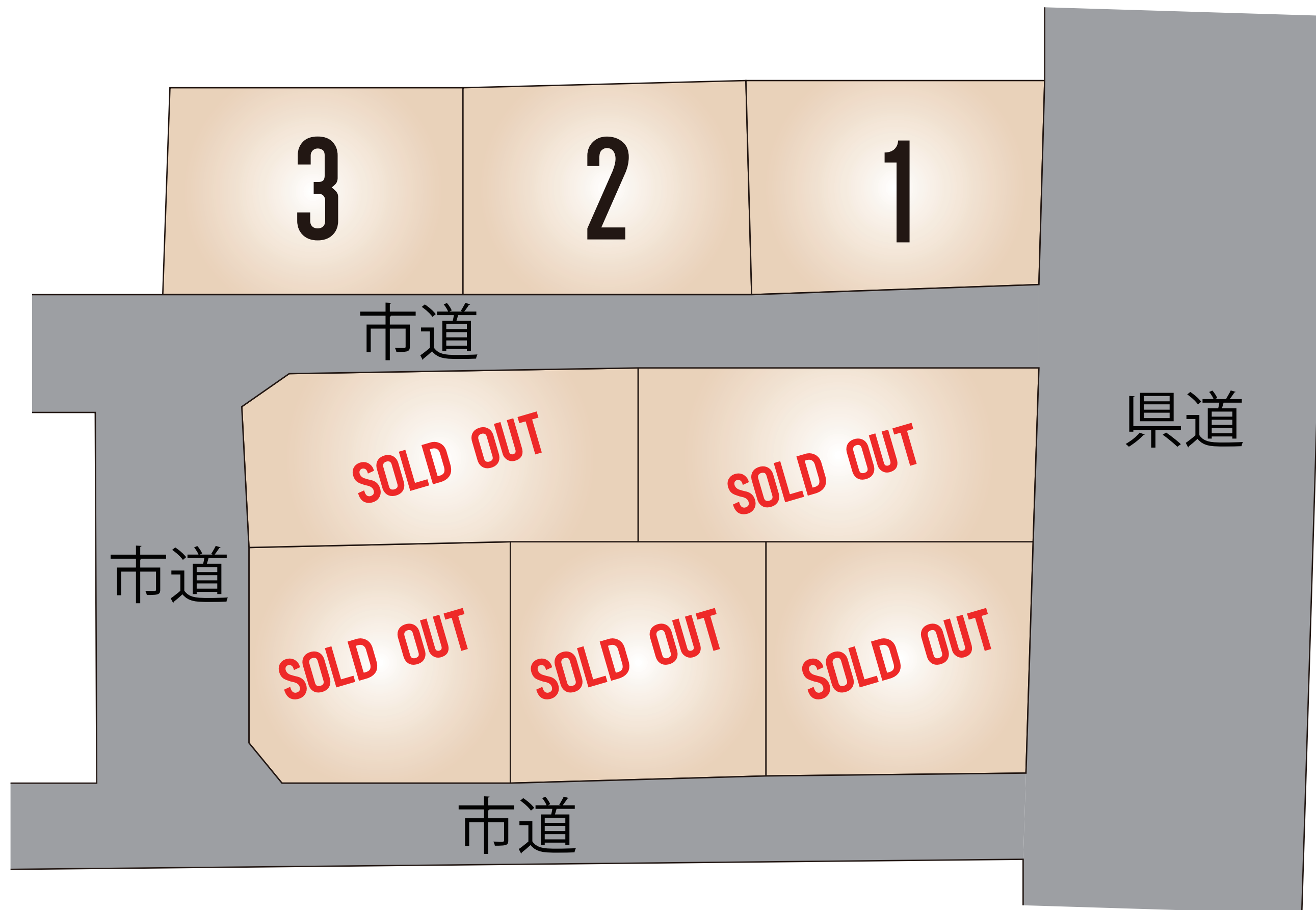
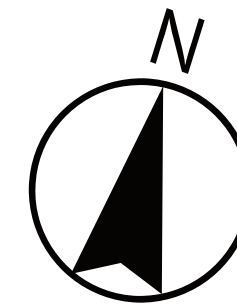


不動産に価値を見出す

CLEVER TREND

株式会社 クレバートレンド

熊本県知事(1)第5868
熊本市中央区八王寺町48番15-103号
TEL:096-234-9770/FAX:096-234-9550
担当(後藤)080-3377-7116



～熊本市南区富合町釈迦堂 全8区画 価格表～

区画	面積	坪数	価格
1	208.15 m ²	62.97 坪	8,688,000 円
2	208.42 m ²	63.05 坪	8,321,000 円
3	208.89 m ²	63.19 坪	8,340,000 円
ご成約ありがとうございました。			
ご成約ありがとうございました。			
ご成約ありがとうございました。			
ご成約ありがとうございました。			
ご成約ありがとうございました。			

面積・価格等は予告なく変更する場合がございます。

※完成前分譲地の場合は、記載m²が若干誤差が生じる場合があります。

実測清算なし

最終更新日：令和7年9月12日

熊本市中央区八王寺町48番15-103

[TEL:096-234-9770](tel:096-234-9770)

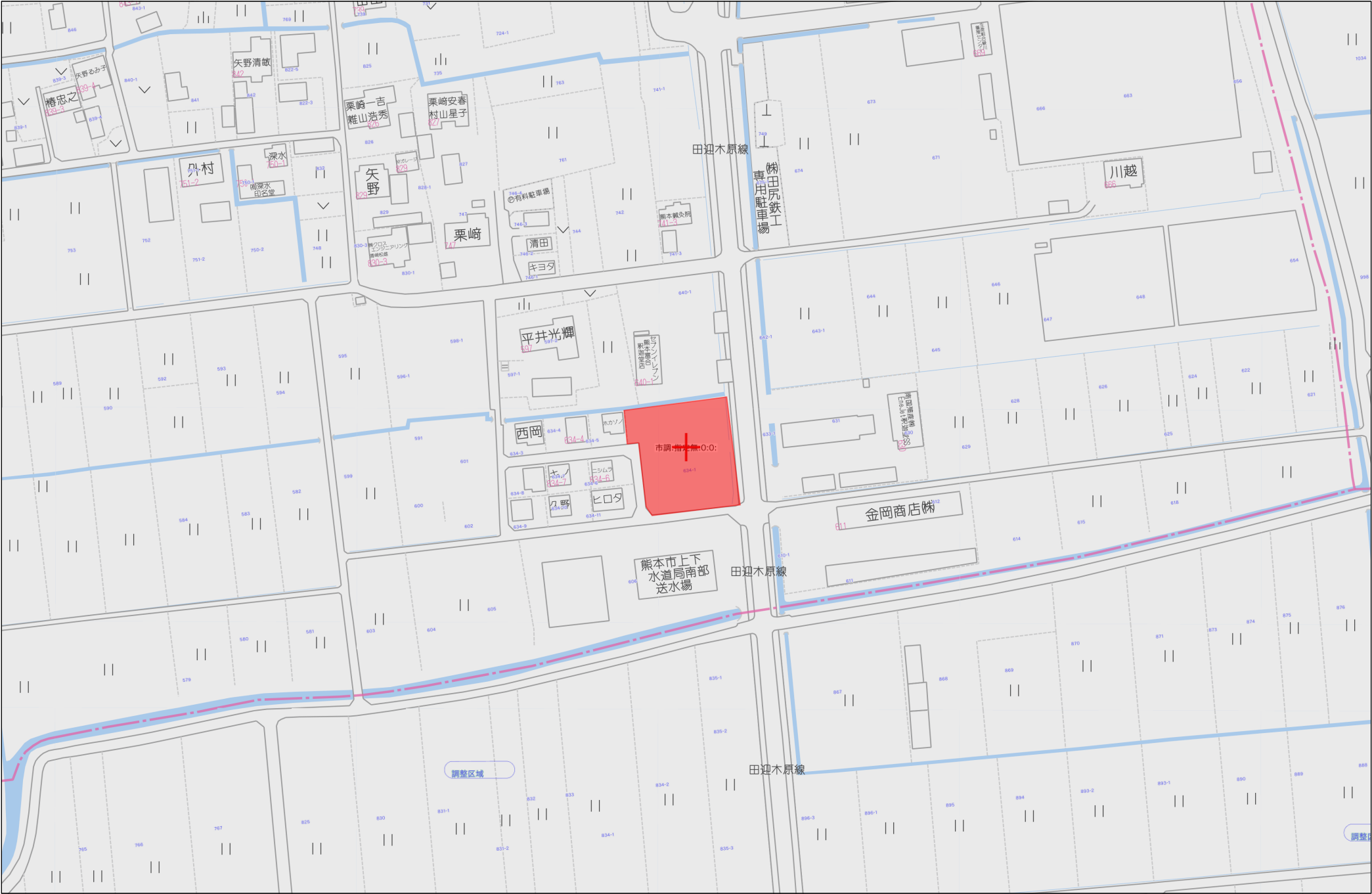
[FAX:096-234-9550](tel:096-234-9550)



不動産に価値を見出す

CLEVER TREND

株式会社 クレバートレンド



登記年月日：令和6年8月22日

これは図面に記録されている内容を証明した書面である。
令和6年9月2日
熊本地方法務局

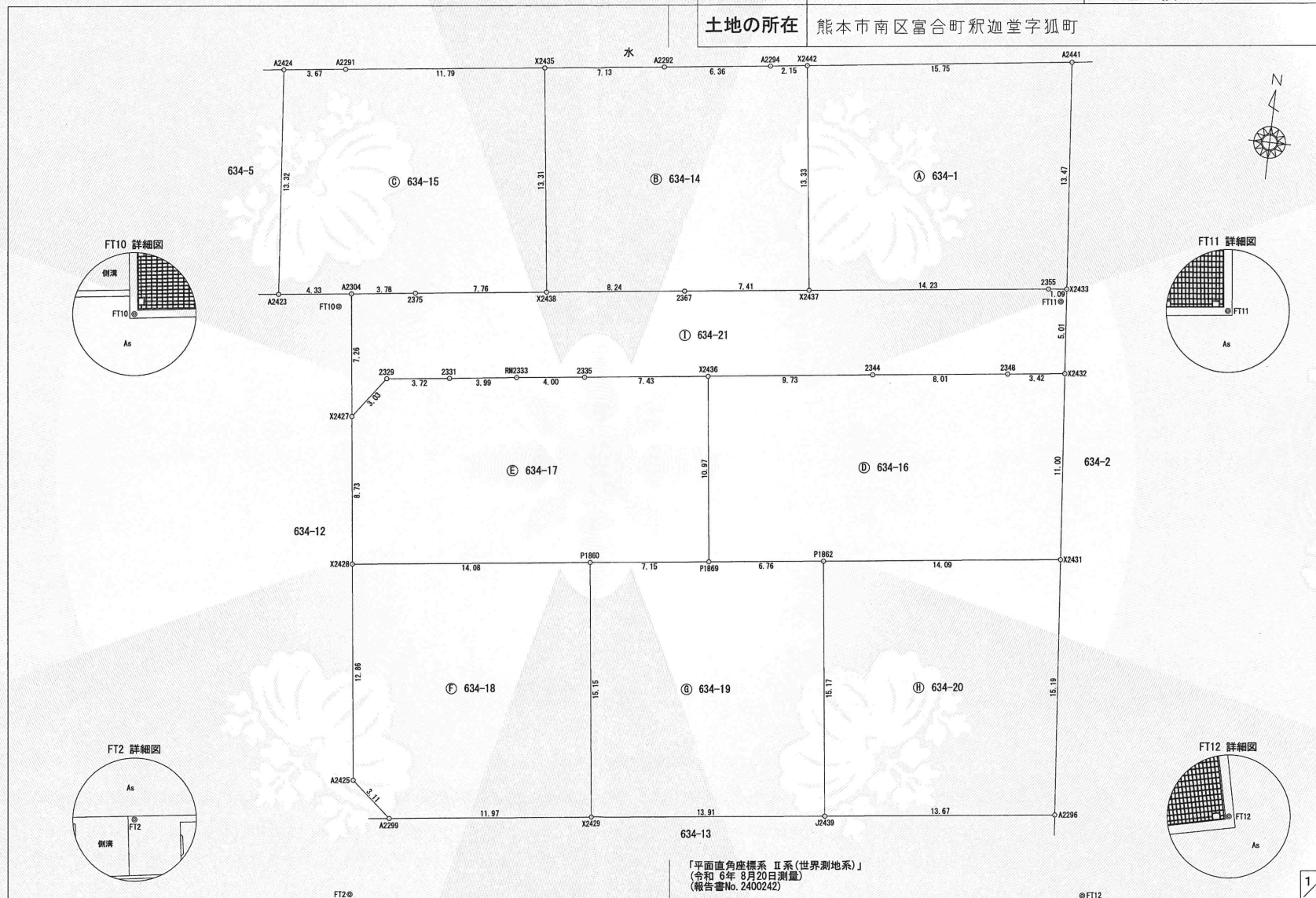
登記官

平田 浩一



地番	634-1, 634-14ないし634-21
土地の所在	熊本市南区富合町釈迦堂字狐町

地積測量図



「平面直角座標系Ⅱ系(世界測地系)」
(令和6年8月20日測量)
(報告書No. 2400242)

作成者	熊本市東区御領二丁目18番20号 土地家屋調査士 梶野雄志 (令和6年8月20日作成)	縮尺	1/250	申請人		縮尺	1/250
-----	---	----	-------	-----	--	----	-------

登記年月日：令和6年8月22日

これは図面に記録されている内容を証明した書面である。
令和6年9月2日
熊本地方法務局

登記官

平田浩一



地番	④ 634-16			
測点	標識	X _n	Y _n	(Y _{n+1} -Y _{n-1}) X _n
X2436	新設 金属標	-29713.335	-27702.857	247036.667190
P1869	新設 プラスチック杭	-29724.225	-27701.516	-239398.908150
P1862	新設 プラスチック杭	-29723.399	-27694.803	-615422.976295
X2431	新設 金属標	-29721.677	-27680.811	-384984.882181
X2432	新設 金属標	-29710.724	-27681.850	131707.639492
2348	新設 金属標	-29711.148	-27685.244	337280.952096
2344	新設 金属標	-29712.118	-27693.202	523319.534334
	倍面積			-461.973514
	面積			230.9867570
	地積			230.98 m ²

地番	⑤ 634-17			
測点	標識	X _n	Y _n	(Y _{n+1} -Y _{n-1}) X _n
X2427	新設 金属標	-29718.151	-27723.656	21486.223173
X2428	新設 金属標	-29726.820	-27722.594	-447150.826440
P1860	新設 プラスチック杭	-29725.099	-27708.614	-626545.636722
P1869	新設 プラスチック杭	-29724.225	-27701.516	-171122.363325
X2436	新設 金属標	-29713.335	-27702.857	259189.421205
2335	新設 金属標	-29714.256	-27710.239	337494.519648
RM2333	新設 金属標	-29714.734	-27714.215	235875.558492
2331	新設 金属標	-29715.245	-27718.177	227499.915720
2329	新設 金属標	-29715.695	-27721.871	162812.292905
	倍面積			-460.895344
	面積			230.4476720
	地積			230.44 m ²

地番	⑥ 634-18			
測点	標識	X _n	Y _n	(Y _{n+1} -Y _{n-1}) X _n
X2428	新設 金属標	-29726.820	-27722.594	369088.197120
A2425	既設 金属標	-29739.586	-27721.030	-117352.406356
A2299	既設 金属標	-29741.596	-27718.648	-424353.091728
X2429	新設 金属標	-29740.145	-27706.762	-298412.614930
P1860	新設 プラスチック杭	-29725.099	-27708.614	470607.767368
	倍面積			-422.148526
	面積			211.0742630
	地積			211.07 m ²

地番	⑧ 634-19			
測点	標識	X _n	Y _n	(Y _{n+1} -Y _{n-1}) X _n
P1860	新設 プラスチック杭	-29725.099	-27708.614	155937.869354
X2429	新設 金属標	-29740.145	-27706.762	-465879.371425
J2439	新設 金属標	-29738.459	-27692.949	-355642.231181
P1862	新設 プラスチック杭	-29723.399	-27694.803	254640.359233
P1869	新設 プラスチック杭	-29724.225	-27701.516	410521.271475
	倍面積			-422.102544
	面積			211.0512720
	地積			211.05 m ²

地番	634-1, 634-14ないし634-21
土地の所在	熊本市南区富合町釈迦堂字狐町

求積表

地番	④ 634-1			
測点	標識	X _n	Y _n	(Y _{n+1} -Y _{n-1}) X _n
X2442	新設 金属標	-29694.350	-27699.219	414087.710750
X2437	新設 金属標	-29707.579	-27697.540	-469498.578516
2355	新設 金属標	-29705.851	-27683.415	-452033.934667
X2433	新設 金属標	-29705.735	-27682.323	5347.032300
A2441	既設 金属標	-29692.321	-27683.595	501681.455616
	倍面積			-416.314517
	面積			208.1572585
	地積			208.15 m ²

地番	⑥ 634-14			
測点	標識	X _n	Y _n	(Y _{n+1} -Y _{n-1}) X _n
X2435	新設 金属標	-29696.294	-27714.753	160478.772776
X2438	新設 金属標	-29709.503	-27713.076	-292757.442562
2367	新設 金属標	-29708.484	-27704.899	-461551.007424
X2437	新設 金属標	-29707.579	-27697.540	-168739.048720
X2442	新設 金属標	-29694.350	-27699.219	113313.639600
A2294	既設 金属標	-29694.628	-27701.356	251008.690484
A2292	既設 金属標	-29695.421	-27707.672	397829.555137
	倍面積			-416.840709
	面積			208.4203545
	地積			208.42 m ²

地番	⑩ 634-15			
測点	標識	X _n	Y _n	(Y _{n+1} -Y _{n-1}) X _n
A2424	既設 金属標	-29698.201	-27730.103	70830.209385
A2423	既設 金属標	-29711.471	-27728.840	-165284.913173
A2304	既設 金属標	-29710.938	-27724.540	-239440.449342
2375	新設 金属標	-29710.461	-27720.781	-340600.724904
X2438	新設 金属標	-29709.503	-27713.076	-179088.884084
X2435	新設 金属標	-29696.294	-27714.753	397306.717426
A2291	既設 金属標	-29697.737	-27726.455	455860.262950
	倍面積			-417.781742
	面積			208.8908710
	地積			208.89 m ²

2/3

作成者	熊本市東区御領二丁目18番20号 土地家屋調査士 梶野雄志 (令和6年8月20日作成)	縮尺	1/	申請人		縮尺	1/
-----	---	----	----	-----	--	----	----

登記年月日：令和6年8月22日

これは図面に記録されている内容を証明した書面である。
令和6年9月2日
熊本地方法務局

登記官

平田浩一



地番	634-1, 634-14ないし634-21	地積測量図
土地の所在	熊本市南区富合町釈迦堂字狐町	

地番	㊦ 634-20			
測点	標識	X _n	Y _n	(Y _{n+1} -Y _{n-1}) X _n
P1862	新設 プラスチック杭	-29723.399	-27694.803	360782.617062
J2439	新設 金属標	-29738.459	-27692.949	-458745.468534
A2296	既設 金属標	-29736.803	-27679.377	-360945.314814
X2431	新設 金属標	-29721.677	-27680.811	458486.589402
		倍面積	-421.576884	
		面積	210.7884420	
		地積	210.78	

地番	㊦ 634-21			
測点	標識	X _n	Y _n	(Y _{n+1} -Y _{n-1}) X _n
A2304	既設 金属標	-29710.938	-27724.540	85418.946750
X2427	新設 金属標	-29718.151	-27723.656	-79317.745019
2329	新設 金属標	-29715.695	-27721.871	-162812.292905
2331	新設 金属標	-29715.245	-27718.177	-227499.915720
RM2333	新設 金属標	-29714.734	-27714.215	-235875.558492
2335	新設 金属標	-29714.256	-27710.239	-337494.519648
X2436	新設 金属標	-29713.335	-27702.857	-506226.088395
2344	新設 金属標	-29712.118	-27693.202	-523319.534334
2348	新設 金属標	-29711.148	-27685.244	-337280.952096
X2432	新設 金属標	-29710.724	-27681.850	-86785.024804
X2433	新設 金属標	-29705.735	-27682.323	46489.475275
2355	新設 金属標	-29705.851	-27683.415	452033.934667
X2437	新設 金属標	-29707.579	-27697.540	638237.627236
2367	新設 金属標	-29708.484	-27704.899	461551.007424
X2438	新設 金属標	-29709.503	-27713.076	471846.326646
2375	新設 金属標	-29710.461	-27720.781	340600.724904
		倍面積	-433.588511	
		面積	216.7942555	
		地積	216.79	

総合計面積	1936.6111455 m ²
-------	-----------------------------

地番	坪数
㊦ 634-1	62.96 坪
㊦ 634-14	63.04 坪
㊦ 634-15	63.18 坪
㊦ 634-16	69.87 坪
㊦ 634-17	69.71 坪
㊦ 634-18	63.84 坪
㊦ 634-19	63.84 坪
㊦ 634-20	63.76 坪
㊦ 634-21	65.58 坪

GPSスタティック法 三次元網平均計算による JGD-2011/ITRF94:GRS80 (世界測地系)							
本測量に使用した与点一覧							
名称	等級	系	X座標	Y座標	標高	緯度	経度
城南	電子基準点	Ⅱ	-32214.823	-23589.998	36.554	32° 42' 33" 2572	130° 44' 54" 1372
熊本	電子基準点	Ⅱ	-17484.829	-22017.093	59.419	32° 50' 31" 5764	130° 45' 53" 2798
大矢野	電子基準点	Ⅱ	-46244.680	-53471.627	18.161	32° 34' 54" 0337	130° 25' 49" 5982

平成29年 6月 2日観測・計算・座標取得

恒久地物等一覧表				
図示記号	名称	標識	座標	備考
FT2	FT2	金属板	X -29746.333	登記参照点
			Y -27720.433	
FT10	FT10	金属板	X -29711.772	登記参照点
			Y -27725.187	
FT11	FT11	金属板	X -29706.505	登記参照点
			Y -27682.589	
FT12	FT12	金属板	X -29741.363	登記参照点
			Y -27677.187	

作成者	熊本市東区御領二丁目18番20号 土地家屋調査士 梶野雄志 (令和 6 年 8 月 20 日作成)	縮尺	1 /	申請人		縮尺	1 /
-----	---	----	-----	-----	--	----	-----

セブンイレブン

