

価格別紙参照

建築条件なし

# 宇城市小川町新田 全2区画

## 【人気の河江小学校校区！】

所 在 地	宇城市小川町新田1655-1 付近 【ナビ検索】			水 道 加 入 金	102,800円 別途検査料2,500円	無 料 査 定 受 付 中 ！	不 動 産 売 買 専 門 店
区域区分	非線引き区域			受益者負担金	一世帯一律18万円		
用途地域	無指定			仲 介 手 数 料	33万円(税込)		
接 道	南側:公道			電柱位置	未定		
交 通	コミバス:JR小川駅前 徒歩約12分			小 学 校 中 学 校	河江小学校/ 小川中学校		
建蔽/容積	70%/200%	地 目	宅地	引渡時期	R7年12月		
上 水	宅内	下 水	宅内	取引形態/ 広告有効期限	媒介/令和7年12月31日		
備 考	・現在造成中、確定測量後の引き渡しの為予定面積に誤差があります。						

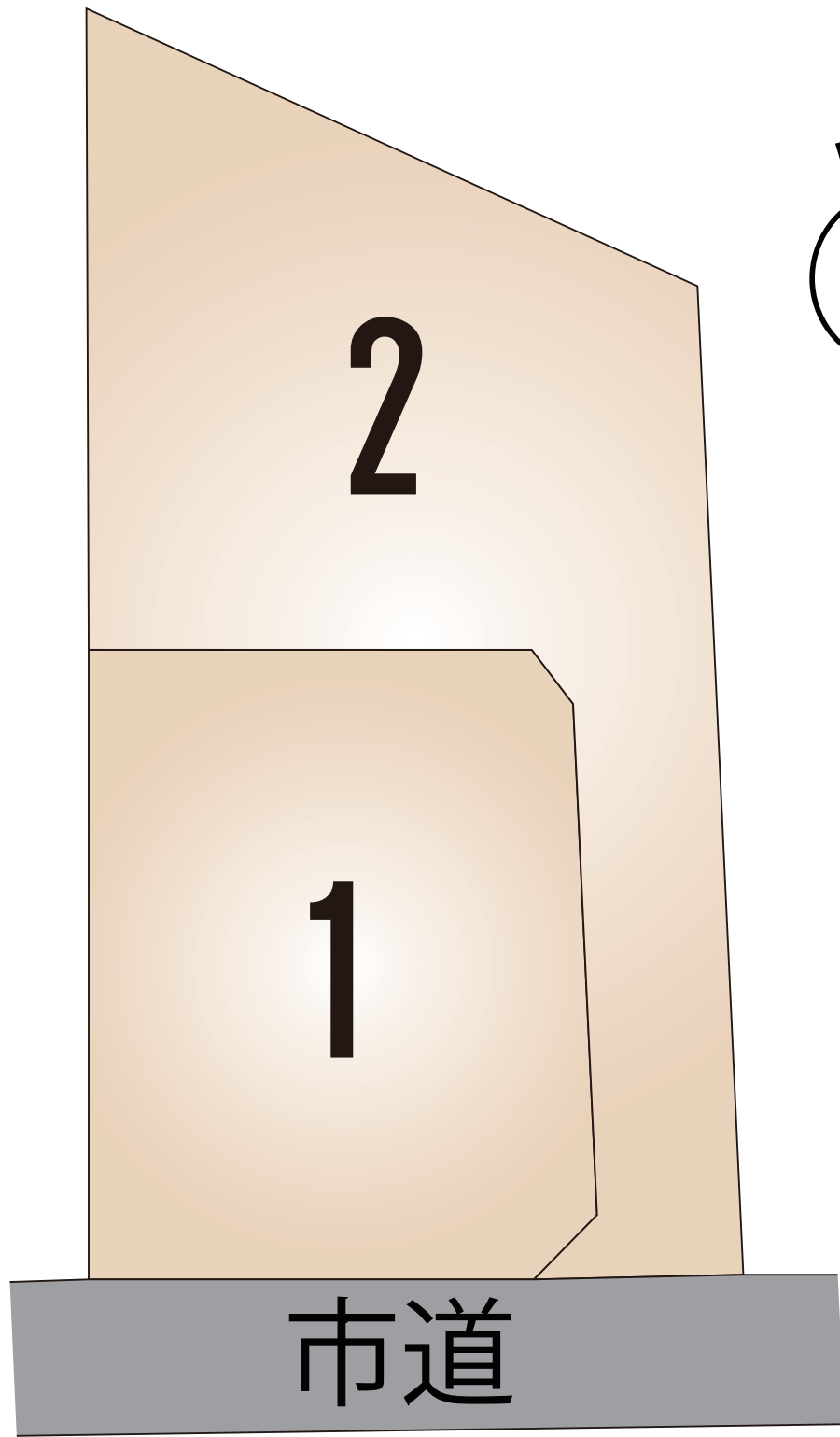


不動産に価値を見出す

**CLEVER TREND**

株式会社 クレバートレンド

熊本県知事(1)第5868  
熊本市中央区八王寺町48番15-103号  
TEL:096-234-9770/FAX:096-234-9550  
担当(後藤)080-3377-7116



市道

## ～宇城市小川町新田 全2区画 価格表～

区画	面積	坪数	価格
1	240.97 m <sup>2</sup>	72.89 坪	6,600,000 円
2	311.16 m <sup>2</sup>	94.13 坪	8,000,000 円

面積・価格等は予告なく変更する場合がございます。

※完成前分譲地の場合は、記載m<sup>2</sup>が若干誤差が生じる場合があります。

実測清算なし

最終更新日：令和7年10月5日

熊本市中央区八王寺町48番15-103

[TEL:096-234-9770](tel:096-234-9770)

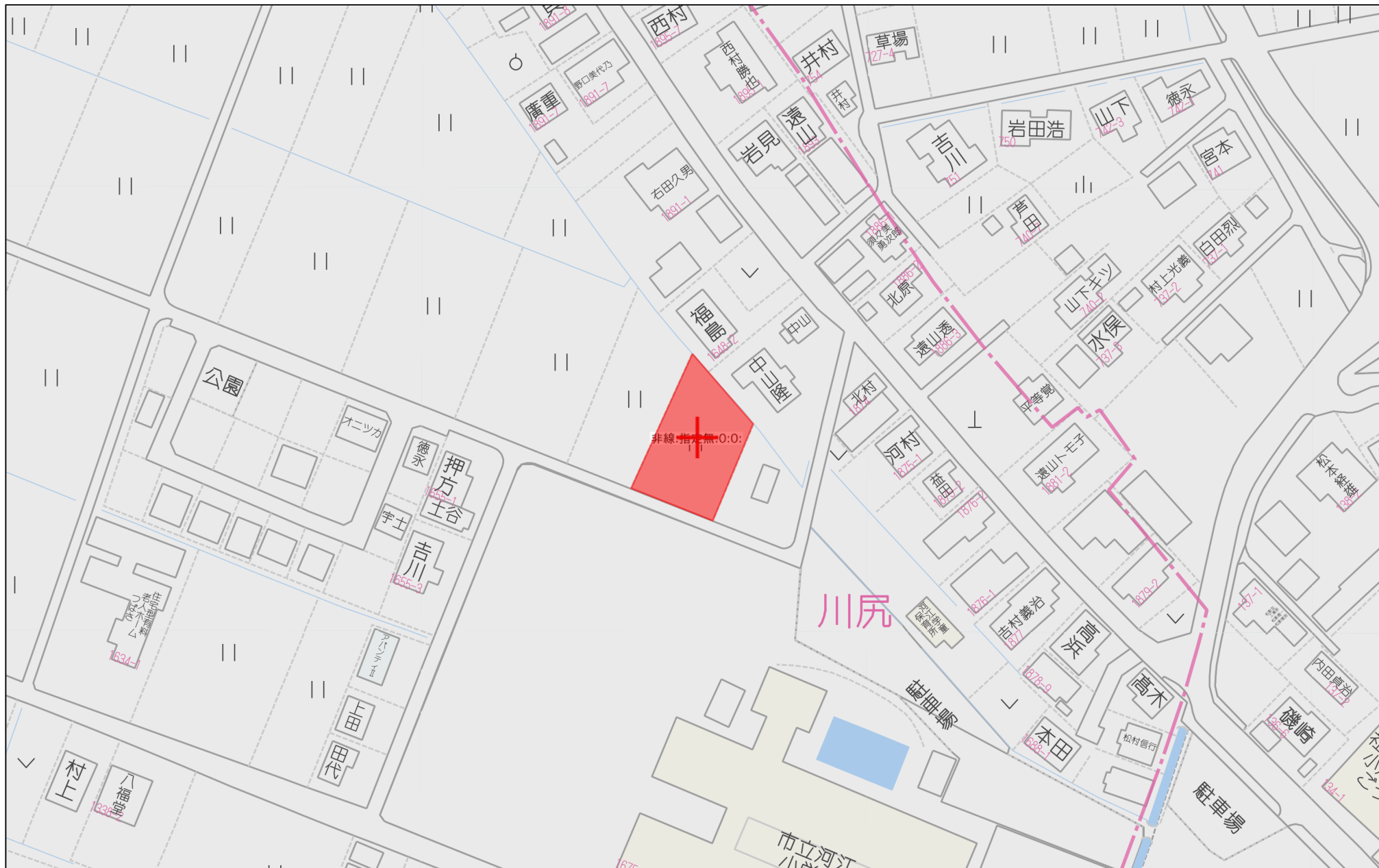
[FAX:096-234-9550](tel:096-234-9550)



不動産に価値を見出す

**CLEVER TREND**

株式会社 クレバートレンド



60m

1:1500



140m

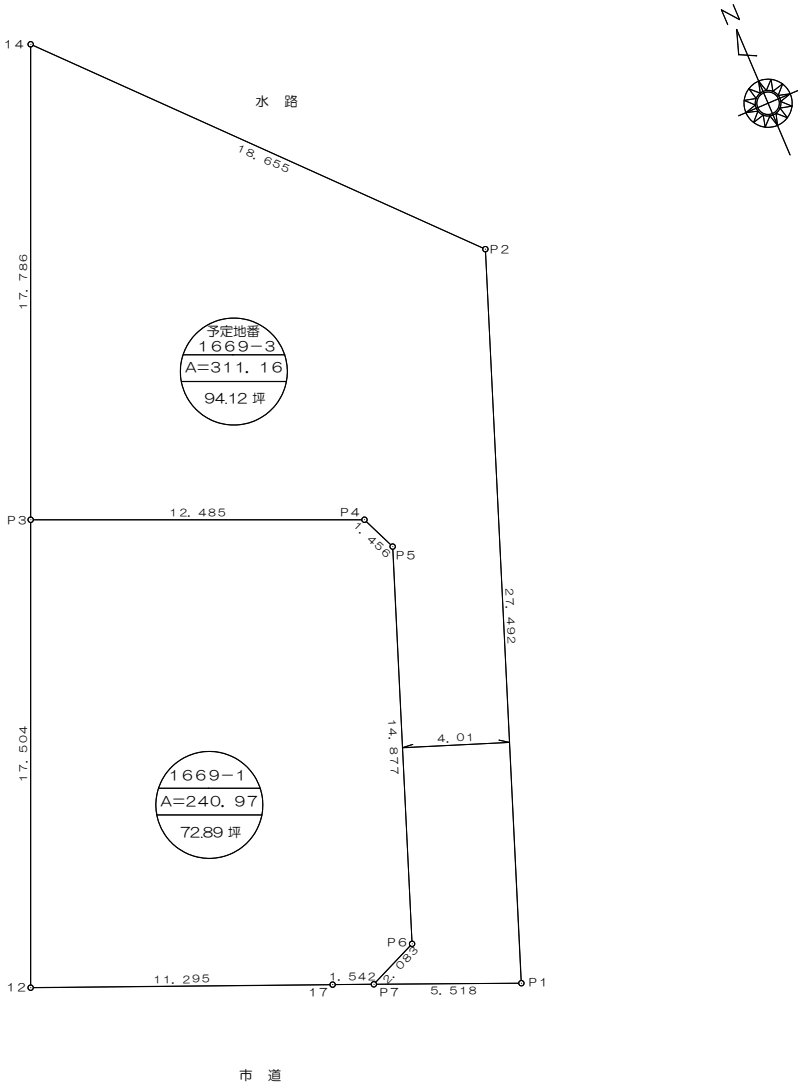
1:3000

求積表

地番	1669-1			
NO	X <sub>n</sub>	Y <sub>n</sub>	X <sub>n</sub> ・(Y <sub>n+1</sub> -Y <sub>n-1</sub> )	距離
12	-44275.992	-29224.806	159172.191240	17.504
P3	-44259.882	-29217.961	-811549.196352	12.485
P4	-44264.764	-29206.470	-534231.436716	1.456
P5	-44266.100	-29205.892	201986.214300	14.877
P6	-44280.061	-29211.033	312174.430050	2.083
P7	-44280.895	-29212.942	147588.223035	1.542
17	-44280.303	-29214.366	525341.514792	11.295
合計			481.940349	
合計面積			240.9701745	
地積			240.97	m <sup>2</sup>

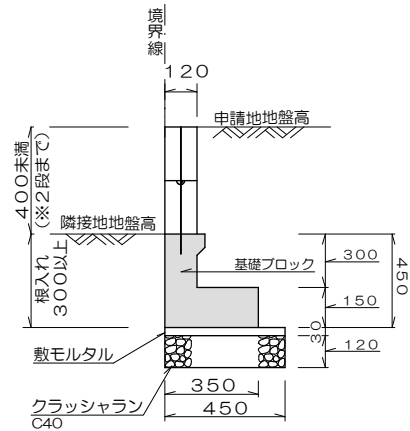
地番	1669-3 (予定地番)			
NO	X <sub>n</sub>	Y <sub>n</sub>	X <sub>n</sub> ・(Y <sub>n+1</sub> -Y <sub>n-1</sub> )	距離
P3	-44259.882	-29217.961	200762.824752	17.786
14	-44243.512	-29211.006	-867748.000856	18.655
P2	-44257.216	-29198.348	-139808.545344	27.492
P1	-44283.015	-29207.847	646266.320910	5.518
P7	-44280.895	-29212.942	141078.931470	2.083
P6	-44280.061	-29211.033	-312174.430050	14.877
P5	-44266.100	-29205.892	-201986.214300	1.456
P4	-44264.764	-29206.470	534231.436716	12.485
合計			622.323298	
合計面積			311.1616490	
地積			311.16	m <sup>2</sup>

総合計面積	552.13 m <sup>2</sup>
-------	-----------------------

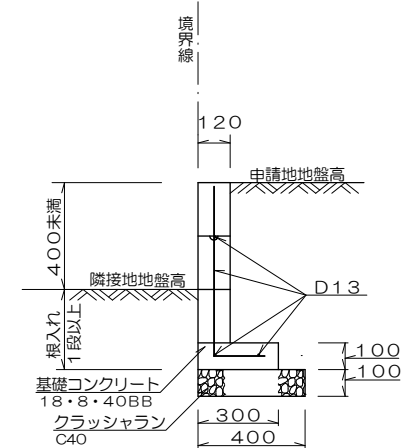


# 概略計画プラン図

(西側)  
コンクリートブロック標準図  
(400) S=1/20



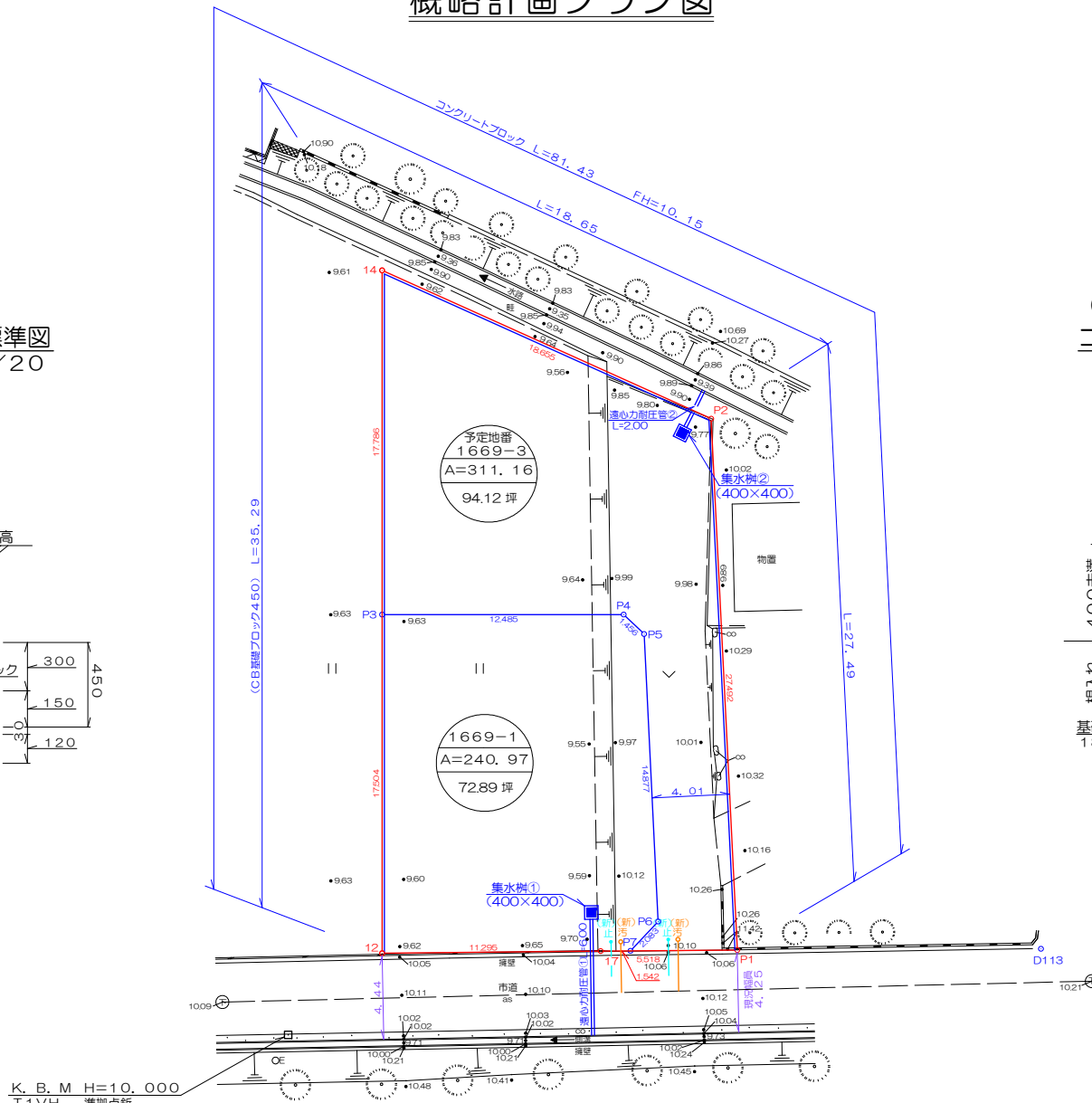
(北、東側)  
コンクリートブロック標準図  
S=1/20



## 土地利用計画

名称	面積	割合
宅地	552.13	100.00
合計	552.13	100.00

K. B. M H=10.000  
T1VH 準拠点紙



図名	造成計画平面図			
場所	宇城市小川町新田字古川			
縮尺	1/250	作成月日	年	月
図番	2	設計	製図	写図

※本図面は官公庁との協議前の図面であり、実際の調査・官公庁との協議にて変更もあり得ます